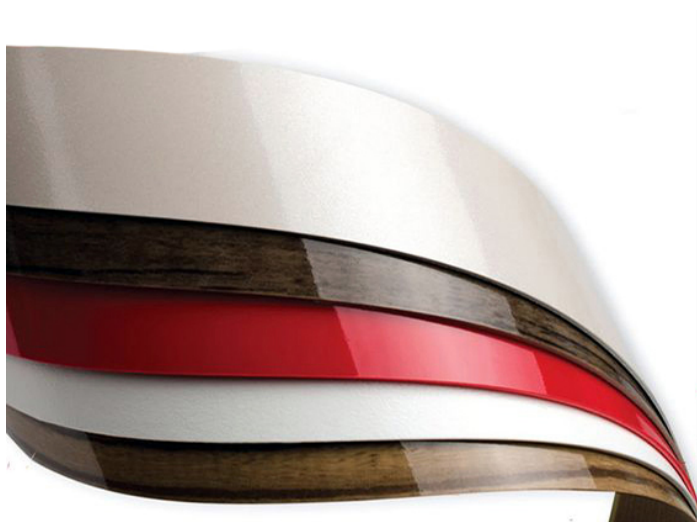


TABLE OF CONTENTS

| | |
|---------------------|----------|
| BC PVC | 2 |
|---------------------|----------|



BC PVC

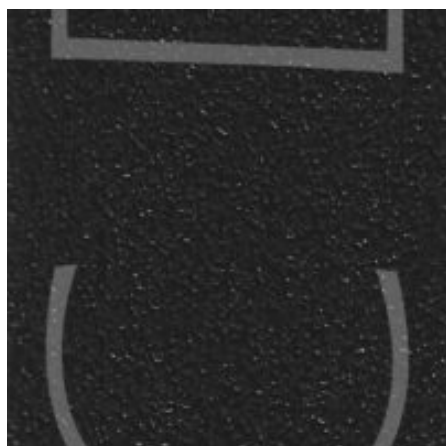
BC PVC - SIYAH

Informations sur l'article

| | |
|---------------------------------|--|
| Décor | Uni |
| Finition | Lisse - pierre |
| Catégorie couleur | Siyah |
| Chimiques résistance | Bonne EN 12720 (DIN 68861-1), résistance limitée aux solvants |
| Couleur, décor | Siyah D107/ES107/S107 |
| Matériau de base | PVC |
| Réaction au feu | Inflammable (EN 13501 (DIN 4102)), B2 non auto-extinguible |
| Résistance aux températures | -30 - +85 °C |
| Résistance à la lumière | 6 sur l'échelle des teintes de laine - norme DIN EN ISO 4892 |
| Température de mise en œuvre | > 18 °C |
| Verso | Primaire d'accrochage |

[Lire la suite](#)

Categories: [BC PVC](#), [Couleurs Unies](#)





BC PVC - CRISTAL MOR

Informations sur l'article

| | |
|---------------------------------|--|
| Décor | Bande De Chant Cristal |
| Finition | Lisse |
| Catégorie couleur | Cristal Mor |
| Chimiques résistance | Bonne EN 12720 (DIN 68861-1), résistance limitée aux solvants |
| Couleur, décor | Cristal Mor C017 |
| Matériau de base | PVC |
| Réaction au feu | Inflammable (EN 13501 (DIN 4102)), B2 non auto-extinguible |
| Résistance aux températures | -30 - +85 °C |
| Résistance à la lumière | 6 sur l'échelle des teintes de laine - norme DIN EN ISO 4892 |
| Température de mise en œuvre | > 18 °C |
| Verso | Primaire d'accrochage |

[Lire la suite](#)

Categories: [BC PVC](#), [Cristal](#)





BC PVC - CRISTAL BURDEOS

Informations sur l'article

| | |
|---------------------------------|--|
| Décor | Bande De Chant Cristal |
| Finition | Lisse |
| Catégorie couleur | Cristal Burdeos |
| Chimiques résistance | Bonne EN 12720 (DIN 68861-1), résistance limitée aux solvants |
| Couleur, décor | Cristal Burdeos C019 |
| Matériau de base | PVC |
| Réaction au feu | Inflammable (EN 13501 (DIN 4102)), B2 non auto-extinguible |
| Résistance aux températures | -30 - +85 °C |
| Résistance à la lumière | 6 sur l'échelle des teintés de laine - norme DIN EN ISO 4892 |
| Température de mise en œuvre | > 18 °C |
| Verso | Primaire d'accrochage |

[Lire la suite](#)

Categories: [BC PVC](#), [Cristal](#)





BC PVC - CRISTAL VISNE

Informations sur l'article

| | |
|---------------------------------|--|
| Décor | Bande De Chant Cristal |
| Finition | Lisse |
| Catégorie couleur | Visne |
| Chimiques résistance | Bonne EN 12720 (DIN 68861-1), résistance limitée aux solvants |
| Couleur, décor | Visne |
| Matériau de base | PVC |
| Réaction au feu | Inflammable (EN 13501 (DIN 4102)), B2 non auto-extinguible |
| Résistance aux températures | -30 - +85 °C |
| Résistance à la lumière | 6 sur l'échelle des teintes de laine - norme DIN EN ISO 4892 |
| Température de mise en œuvre | > 18 °C |
| Verso | Primaire d'accrochage |

[Lire la suite](#)

Categories: [BC PVC](#), [Cristal](#)





BC PVC- CRISTAL E28 ANTIK MESE

Informations sur l'article

| | |
|---------------------------------|--|
| Décor | Bande De Chant Cristal |
| Finition | Lisse |
| Catégorie couleur | E28 Antik Mese |
| Chimiques résistance | Bonne EN 12720 (DIN 68861-1), résistance limitée aux solvants |
| Couleur, décor | E28 Antik Mese CA028 |
| Matériau de base | PVC |
| Réaction au feu | Inflammable (EN 13501 (DIN 4102)), B2 non auto-extinguible |
| Résistance aux températures | -30 - +85 °C |
| Résistance à la lumière | 6 sur l'échelle des teintes de laine - norme DIN EN ISO 4892 |
| Température de mise en œuvre | > 18 °C |
| Verso | Primaire d'accrochage |

[Lire la suite](#)

Categories: [BC PVC](#), [Cristal](#)





BC PVC - CRISTAL FISTIK YESILI

Informations sur l'article

| | |
|---------------------------------|--|
| Décor | Bande De Chant Cristal |
| Finition | Lisse |
| Catégorie couleur | Fistik Yesili |
| Chimiques résistance | Bonne EN 12720 (DIN 68861-1), résistance limitée aux solvants |
| Couleur, décor | Fistik Yesili C011 |
| Matériau de base | PVC |
| Réaction au feu | Inflammable (EN 13501 (DIN 4102)), B2 non auto-extinguible |
| Résistance aux températures | -30 - +85 °C |
| Résistance à la lumière | 6 sur l'échelle des teintés de laine - norme DIN EN ISO 4892 |
| Température de mise en œuvre | > 18 °C |
| Verso | Primaire d'accrochage |

[Lire la suite](#)

Categories: [BC PVC](#), [Cristal](#)





BC PVC - CRISTAL BAMBU

Informations sur l'article

| | |
|---------------------------------|--|
| Décor | Bande De Chant Cristal |
| Finition | Lisse |
| Catégorie couleur | Bambu |
| Chimiques résistance | Bonne EN 12720 (DIN 68861-1), résistance limitée aux solvants |
| Couleur, décor | Bambu C5001 |
| Matériau de base | PVC |
| Réaction au feu | Inflammable (EN 13501 (DIN 4102)), B2 non auto-extinguible |
| Résistance aux températures | -30 - +85 °C |
| Résistance à la lumière | 6 sur l'échelle des teintes de laine - norme DIN EN ISO 4892 |
| Température de mise en œuvre | > 18 °C |
| Verso | Primaire d'accrochage |

[Lire la suite](#)

Categories: [BC PVC](#), [Cristal](#)





BC PVC - CRISTAL CAPPUCINO 3D

Informations sur l'article

| | |
|---------------------------------|--|
| Décor | Bande De Chant Cristal |
| Finition | Lisse |
| Catégorie couleur | Cappucino 3D |
| Chimiques résistance | Bonne EN 12720 (DIN 68861-1), résistance limitée aux solvants |
| Couleur, décor | Cappuccino 3D C006 |
| Matériau de base | PVC |
| Réaction au feu | Inflammable (EN 13501 (DIN 4102)), B2 non auto-extinguible |
| Résistance aux températures | -30 - +85 °C |
| Résistance à la lumière | 6 sur l'échelle des teintés de laine - norme DIN EN ISO 4892 |
| Température de mise en œuvre | > 18 °C |
| Verso | Primaire d'accrochage |

[Lire la suite](#)

Categories: [BC PVC](#), [Cristal](#)





BC PVC - CRISTAL BORDO

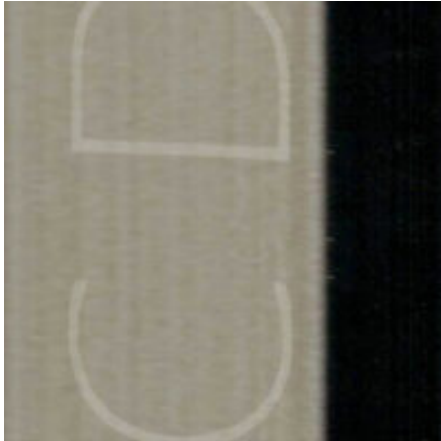
Informations sur l'article

| | |
|---------------------------------|--|
| Décor | Bande De Chant Cristal |
| Finition | Lisse |
| Catégorie couleur | BORDO |
| Chimiques résistance | Bonne EN 12720 (DIN 68861-1), résistance limitée aux solvants |
| Couleur, décor | BORDO C007 |
| Matériau de base | PVC |
| Réaction au feu | Inflammable (EN 13501 (DIN 4102)), B2 non auto-extinguible |
| Résistance aux températures | -30 - +85 °C |
| Résistance à la lumière | 6 sur l'échelle des teintes de laine - norme DIN EN ISO 4892 |
| Température de mise en œuvre | > 18 °C |
| Verso | Primaire d'accrochage |

[Lire la suite](#)

Categories: [BC PVC](#), [Cristal](#)





BC PVC - CRISTAL BLACK

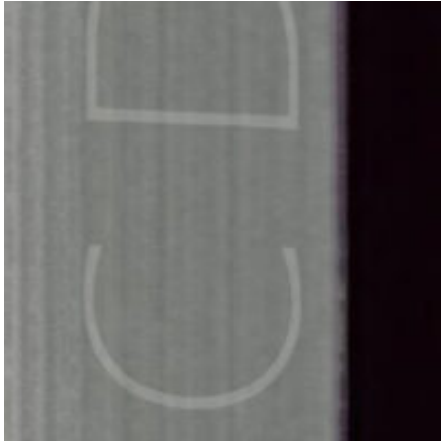
Informations sur l'article

| | |
|---------------------------------|--|
| Décor | Bande De Chant Cristal |
| Finition | Lisse |
| Catégorie couleur | BLACK Cristal |
| Chimiques résistance | Bonne EN 12720 (DIN 68861-1), résistance limitée aux solvants |
| Couleur, décor | BLACK Cristal C004 |
| Matériau de base | PVC |
| Réaction au feu | Inflammable (EN 13501 (DIN 4102)), B2 non auto-extinguible |
| Résistance aux températures | -30 - +85 °C |
| Résistance à la lumière | 6 sur l'échelle des teintés de laine - norme DIN EN ISO 4892 |
| Température de mise en œuvre | > 18 °C |
| Verso | Primaire d'accrochage |

[Lire la suite](#)

Categories: [BC PVC](#), [Cristal](#)





BC PVC - CRISTAL MURDUM

Informations sur l'article

| | |
|---------------------------------|--|
| Décor | Bande De Chant Cristal |
| Finition | Lisse |
| Catégorie couleur | MURDUM |
| Chimiques résistance | Bonne EN 12720 (DIN 68861-1), résistance limitée aux solvants |
| Couleur, décor | MURDUM C008 |
| Matériau de base | PVC |
| Réaction au feu | Inflammable (EN 13501 (DIN 4102)), B2 non auto-extinguible |
| Résistance aux températures | -30 - +85 °C |
| Résistance à la lumière | 6 sur l'échelle des teintes de laine - norme DIN EN ISO 4892 |
| Température de mise en œuvre | > 18 °C |
| Verso | Primaire d'accrochage |

[Lire la suite](#)

Categories: [BC PVC](#), [Cristal](#)





BC PVC - CRISTAL FUSYA

Informations sur l'article

| | |
|---------------------------------|--|
| Décor | Bande De Chant Cristal |
| Finition | Lisse |
| Catégorie couleur | FUSYA |
| Chimiques résistance | Bonne EN 12720 (DIN 68861-1), résistance limitée aux solvants |
| Couleur, décor | FUSYA C018 |
| Matériau de base | PVC |
| Réaction au feu | Inflammable (EN 13501 (DIN 4102)), B2 non auto-extinguible |
| Résistance aux températures | -30 - +85 °C |
| Résistance à la lumière | 6 sur l'échelle des teintes de laine - norme DIN EN ISO 4892 |
| Température de mise en œuvre | > 18 °C |
| Verso | Primaire d'accrochage |

[Lire la suite](#)

Categories: [BC PVC](#), [Cristal](#)





BC PVC - CRISTAL AGADIR

Informations sur l'article

| | |
|---------------------------------|--|
| Décor | Bande De Chant Cristal |
| Finition | Lisse |
| Catégorie couleur | AGADIR |
| Chimiques résistance | Bonne EN 12720 (DIN 68861-1), résistance limitée aux solvants |
| Couleur, décor | AGADIR C5011 |
| Matériau de base | PVC |
| Réaction au feu | Inflammable (EN 13501 (DIN 4102)), B2 non auto-extinguible |
| Résistance aux températures | -30 - +85 °C |
| Résistance à la lumière | 6 sur l'échelle des teintes de laine - norme DIN EN ISO 4892 |
| Température de mise en œuvre | > 18 °C |
| Verso | Primaire d'accrochage |

[Lire la suite](#)

Categories: [BC PVC](#), [Cristal](#)





BC PVC - CRISTAL CREAM

Informations sur l'article

| | |
|---------------------------------|--|
| Décor | Bande De Chant Cristal |
| Finition | Lisse |
| Catégorie couleur | Cream Doppia |
| Chimiques résistance | Bonne EN 12720 (DIN 68861-1), résistance limitée aux solvants |
| Couleur, décor | Cream Doppia C005 |
| Matériau de base | PVC |
| Réaction au feu | Inflammable (EN 13501 (DIN 4102)), B2 non auto-extinguible |
| Résistance aux températures | -30 - +85 °C |
| Résistance à la lumière | 6 sur l'échelle des teintes de laine - norme DIN EN ISO 4892 |
| Température de mise en œuvre | > 18 °C |
| Verso | Primaire d'accrochage |

[Lire la suite](#)

Categories: [BC PVC](#), [Cristal](#)





BC PVC - CRISTAL UNICOLOR

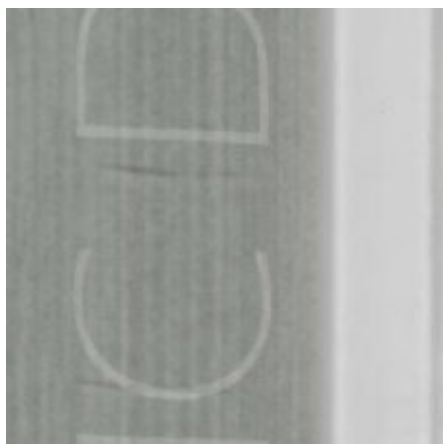
Informations sur l'article

| | |
|---------------------------------|--|
| Décor | Bande De Chant Cristal |
| Finition | Lisse |
| Catégorie couleur | Unicolor Cristal |
| Chimiques résistance | Bonne EN 12720 (DIN 68861-1), résistance limitée aux solvants |
| Couleur, décor | Unicolor Cristal T8011 |
| Matériau de base | PVC |
| Réaction au feu | Inflammable (EN 13501 (DIN 4102)), B2 non auto-extinguible |
| Résistance aux températures | -30 - +85 °C |
| Résistance à la lumière | 6 sur l'échelle des teintes de laine - norme DIN EN ISO 4892 |
| Température de mise en œuvre | > 18 °C |
| Verso | Primaire d'accrochage |

[Lire la suite](#)

Categories: [BC PVC](#), [Cristal](#)





BC PVC - CRISTAL WHITE

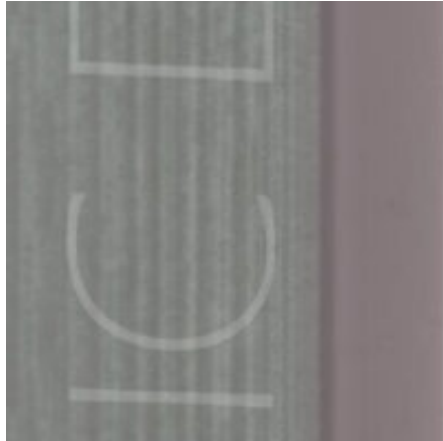
Informations sur l'article

| | |
|---------------------------------|--|
| Décor | Bande De Chant Cristal |
| Finition | Lisse |
| Catégorie couleur | White Cristal |
| Chimiques résistance | Bonne EN 12720 (DIN 68861-1), résistance limitée aux solvants |
| Couleur, décor | White Cristal C002 |
| Matériau de base | PVC |
| Réaction au feu | Inflammable (EN 13501 (DIN 4102)), B2 non auto-extinguible |
| Résistance aux températures | -30 - +85 °C |
| Résistance à la lumière | 6 sur l'échelle des teintés de laine - norme DIN EN ISO 4892 |
| Température de mise en œuvre | > 18 °C |
| Verso | Primaire d'accrochage |

[Lire la suite](#)

Categories: [BC PVC](#), [Cristal](#)





BC PVC - CRISTAL CAPPUCINO

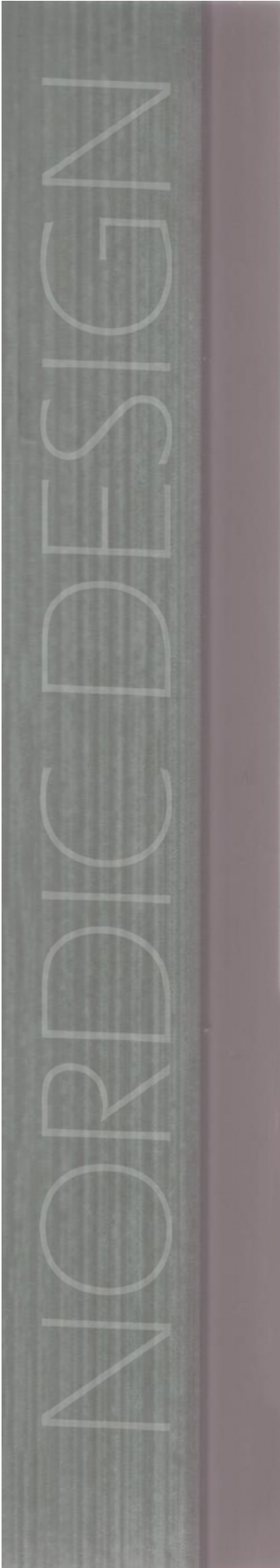
Informations sur l'article

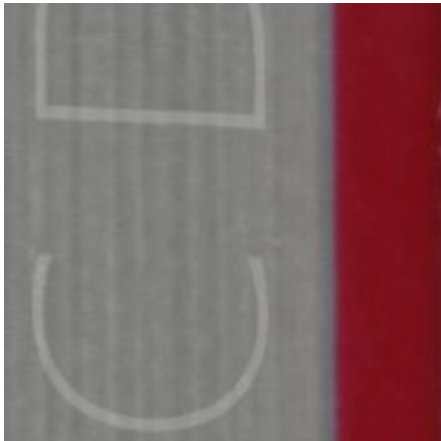
| | |
|---------------------------------|--|
| Décor | Bande De Chant Cristal |
| Finition | Lisse |
| Catégorie couleur | Cappuccino Cristal |
| Chimiques résistance | Bonne EN 12720 (DIN 68861-1), résistance limitée aux solvants |
| Couleur, décor | Cappuccino Cristal |
| Matériau de base | PVC |
| Réaction au feu | Inflammable (EN 13501 (DIN 4102)), B2 non auto-extinguible |
| Résistance aux températures | -30 - +85 °C |
| Résistance à la lumière | 6 sur l'échelle des teintes de laine - norme DIN EN ISO 4892 |
| Température de mise en œuvre | > 18 °C |
| Verso | Primaire d'accrochage |

[Lire la suite](#)

Categories: [BC PVC](#), [Cristal](#)







BC PVC - CRISTAL RED

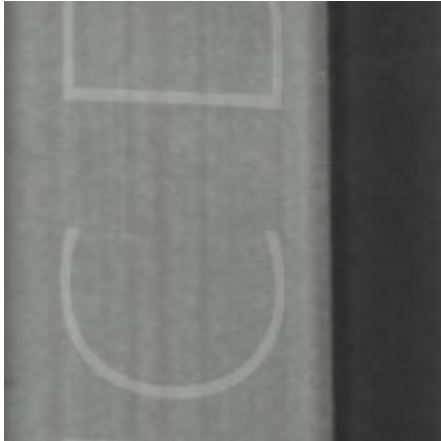
Informations sur l'article

| | |
|---------------------------------|--|
| Décor | Bande De Chant Cristal |
| Finition | Lisse |
| Catégorie couleur | RED Cristal |
| Chimiques résistance | Bonne EN 12720 (DIN 68861-1), résistance limitée aux solvants |
| Couleur, décor | RED Cristal C003 |
| Matériau de base | PVC |
| Réaction au feu | Inflammable (EN 13501 (DIN 4102)), B2 non auto-extinguible |
| Résistance aux températures | -30 - +85 °C |
| Résistance à la lumière | 6 sur l'échelle des teintes de laine - norme DIN EN ISO 4892 |
| Température de mise en œuvre | > 18 °C |
| Verso | Primaire d'accrochage |

[Lire la suite](#)

Categories: [BC PVC](#), [Cristal](#)





BC PVC - CRISTAL METALIC ANTRASIT

Informations sur l'article

| | |
|---------------------------------|--|
| Décor | Bande De Chant Cristal |
| Finition | Lisse |
| Catégorie couleur | Metalic Antrasit |
| Chimiques résistance | Bonne EN 12720 (DIN 68861-1), résistance limitée aux solvants |
| Couleur, décor | Metalic Antrasit C016 |
| Matériau de base | PVC |
| Réaction au feu | Inflammable (EN 13501 (DIN 4102)), B2 non auto-extinguible |
| Résistance aux températures | -30 - +85 °C |
| Résistance à la lumière | 6 sur l'échelle des teintes de laine - norme DIN EN ISO 4892 |
| Température de mise en œuvre | > 18 °C |
| Verso | Primaire d'accrochage |

[Lire la suite](#)

Categories: [BC PVC](#), [Cristal](#)





BC PVC - CRISTAL ACIK CREAM

Informations sur l'article

| | |
|---------------------------------|--|
| Décor | Bande De Chant Cristal |
| Finition | Lisse |
| Catégorie couleur | Acik Cream |
| Chimiques résistance | Bonne EN 12720 (DIN 68861-1), résistance limitée aux solvants |
| Couleur, décor | Acik Cream C010 |
| Matériau de base | PVC |
| Réaction au feu | Inflammable (EN 13501 (DIN 4102)), B2 non auto-extinguible |
| Résistance aux températures | -30 - +85 °C |
| Résistance à la lumière | 6 sur l'échelle des teintes de laine - norme DIN EN ISO 4892 |
| Température de mise en œuvre | > 18 °C |
| Verso | Primaire d'accrochage |

[Lire la suite](#)

Categories: [BC PVC](#), [Cristal](#)





BC PVC - CRISTAL NARANJA

Informations sur l'article

| | |
|---------------------------------|--|
| Décor | Bande De Chant Cristar |
| Finition | Lisse |
| Catégorie couleur | Naranja |
| Chimiques résistance | Bonne EN 12720 (DIN 68861-1), résistance limitée aux solvants |
| Couleur, décor | Naranja |
| Matériau de base | PVC |
| Réaction au feu | Inflammable (EN 13501 (DIN 4102)), B2 non auto-extinguible |
| Résistance aux températures | -30 - +85 °C |
| Résistance à la lumière | 6 sur l'échelle des teintes de laine - norme DIN EN ISO 4892 |
| Température de mise en œuvre | > 18 °C |
| Verso | Primaire d'accrochage |

[Lire la suite](#)

Categories: [BC PVC](#), [Cristal](#)





BC PVC - KIRMIZI

Correspondances :

Sonae Arauco - L5219 Hot Pepper 100%

Informations sur l'article

| | |
|---------------------------------|--|
| Décor | Uni |
| Finition | |
| Catégorie couleur | Kirmizi |
| Chimiques résistance | Bonne EN 12720 (DIN 68861-1), résistance limitée aux solvants |
| Couleur, décor | Kirmizi S1003 |
| Matériau de base | PVC |
| Réaction au feu | Inflammable (EN 13501 (DIN 4102)), B2 non auto-extinguible |
| Résistance aux températures | -30 - +85 °C |
| Résistance à la lumière | 6 sur l'échelle des teintes de laine - norme DIN EN ISO 4892 |
| Température de mise en œuvre | > 18 °C |
| Verso | Primaire d'accrochage |

[Lire la suite](#)

Categories: [BC PVC](#), [Couleurs Unies](#), [L5219 - Hot Pepper](#)





BC PVC - SIYAH

Informations sur l'article

| | |
|---------------------------------|--|
| Décor | Uni |
| Finition | Lisse |
| Catégorie couleur | Siyah |
| Chimiques résistance | Bonne EN 12720 (DIN 68861-1), résistance limitée aux solvants |
| Couleur, décor | Siyah S938 |
| Matériau de base | PVC |
| Réaction au feu | Inflammable (EN 13501 (DIN 4102)), B2 non auto-extinguible |
| Résistance aux températures | -30 - +85 °C |
| Résistance à la lumière | 6 sur l'échelle des teintes de laine - norme DIN EN ISO 4892 |
| Température de mise en œuvre | > 18 °C |
| Verso | Primaire d'accrochage |

[Lire la suite](#)

Categories: [BC PVC](#), [Couleurs Unies](#)





BC PVC - INCIENSO

Informations sur l'article

| | |
|---------------------------------|--|
| Décor | Bois |
| Finition | Pierre |
| Catégorie couleur | Incienso |
| Chimiques résistance | Bonne EN 12720 (DIN 68861-1), résistance limitée aux solvants |
| Couleur, décor | Incienso ES936 |
| Matériau de base | PVC |
| Réaction au feu | Inflammable (EN 13501 (DIN 4102)), B2 non auto-extinguible |
| Résistance aux températures | -30 - +85 °C |
| Résistance à la lumière | 6 sur l'échelle des teintes de laine - norme DIN EN ISO 4892 |
| Température de mise en œuvre | > 18 °C |
| Verso | Primaire d'accrochage |

[Lire la suite](#)

Categories: [BC PVC](#), [Décor Bois](#)





BC PVC - DUNA

Informations sur l'article

| | |
|---------------------------------|--|
| Décor | Bois |
| Finition | Lisse-M |
| Catégorie couleur | Duna |
| Chimiques résistance | Bonne EN 12720 (DIN 68861-1), résistance limitée aux solvants |
| Couleur, décor | Duna DM2390 |
| Matériau de base | PVC |
| Réaction au feu | Inflammable (EN 13501 (DIN 4102)), B2 non auto-extinguible |
| Résistance aux températures | -30 - +85 °C |
| Résistance à la lumière | 6 sur l'échelle des teintes de laine - norme DIN EN ISO 4892 |
| Température de mise en œuvre | > 18 °C |
| Verso | Primaire d'accrochage |

[Lire la suite](#)

Categories: [BC PVC](#), [Cerisier](#), [Décor Bois](#)





BC PVC - CEDAR

Informations sur l'article

| | |
|---------------------------------|--|
| Décor | Bois |
| Finition | Lisse C , Mat |
| Catégorie couleur | Cedar |
| Chimiques résistance | Bonne EN 12720 (DIN 68861-1), résistance limitée aux solvants |
| Couleur, décor | Cedar DC3069 |
| Matériau de base | PVC |
| Réaction au feu | Inflammable (EN 13501 (DIN 4102)), B2 non auto-extinguible |
| Résistance aux températures | -30 - +85 °C |
| Résistance à la lumière | 6 sur l'échelle des teintes de laine - norme DIN EN ISO 4892 |
| Température de mise en œuvre | > 18 °C |
| Verso | Primaire d'accrochage |

[Lire la suite](#)

Categories: [BC PVC](#), [Décor Bois](#), [Cèdre](#)



INDEX

B

- BC PVC - Cristal Acik Cream 21
- BC PVC - Cristal Agadir 13
- BC PVC - Cristal Bambu 7
- BC PVC - Cristal Black 10
- BC PVC - Cristal BORDO 9
- BC PVC - Cristal Burdeos 3
- BC PVC - Cristal Cappuccino 17
- BC PVC - Cristal Cappucino 3D 8
- BC PVC - Cristal Cream 14
- BC PVC - Cristal Fistik Yesili 6
- BC PVC - Cristal Fusya 12
- BC PVC - Cristal Metalic Antrasit 20
- BC PVC - Cristal Mor 2
- BC PVC - Cristal Murdum 11
- BC PVC - Cristal Naranja 22
- BC PVC - Cristal RED 19
- BC PVC - Cristal Unicolor 15
- BC PVC - Cristal Visne 4
- BC PVC - Cristal White 16
- BC PVC - Duna 26
- BC PVC - Incienso 25
- BC PVC - Kirmizi 23
- BC PVC - Siyah 1, 24
- BC PVC - Cedar 27
- BC PVC- Cristal E28 Antik Mese 5