

TABLE OF CONTENTS

BC PVC 2



BC PVC

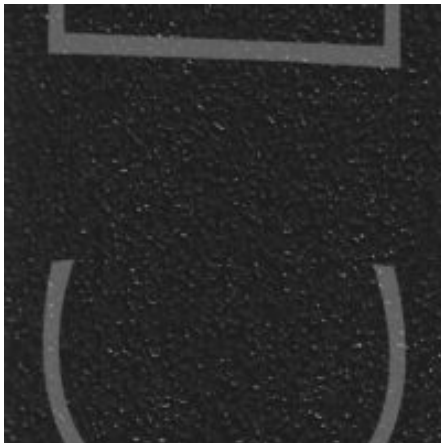
BC PVC - SIYAH

Informations sur l'article

Décor	Uni
Finition	Lisse - pierre
Catégorie couleur	Siyah
Chimiques résistance	Bonne EN 12720 (DIN 68861-1), résistance limitée aux solvants
Couleur, décor	Siyah D107/ES107/S107
Matériau de base	PVC
Réaction au feu	Inflammable (EN 13501 (DIN 4102)), B2 non auto-extinguible
Résistance aux températures	-30 - +85 °C
Résistance à la lumière	6 sur l'échelle des teintes de laine - norme DIN EN ISO 4892
Température de mise en œuvre	> 18 °C
Verso	Primaire d'accrochage

[Lire la suite](#)

Categories: [BC PVC](#), [Couleurs Unies](#)





BC PVC - CRISTAL MOR

Informations sur l'article

Décor	Bande De Chant Cristal
Finition	Lisse
Catégorie couleur	Cristal Mor
Chimiques résistance	Bonne EN 12720 (DIN 68861-1), résistance limitée aux solvants
Couleur, décor	Cristal Mor C017
Matériau de base	PVC
Réaction au feu	Inflammable (EN 13501 (DIN 4102)), B2 non auto-extinguible
Résistance aux températures	-30 - +85 °C
Résistance à la lumière	6 sur l'échelle des teintes de laine - norme DIN EN ISO 4892
Température de mise en œuvre	> 18 °C
Verso	Primaire d'accrochage

[Lire la suite](#)

Categories: [BC PVC](#), [Cristal](#)





BC PVC - CRISTAL BURDEOS

Informations sur l'article

Décor	Bande De Chant Cristal
Finition	Lisse
Catégorie couleur	Cristal Burdeos
Chimiques résistance	Bonne EN 12720 (DIN 68861-1), résistance limitée aux solvants
Couleur, décor	Cristal Burdeos C019
Matériau de base	PVC
Réaction au feu	Inflammable (EN 13501 (DIN 4102)), B2 non auto-extinguible
Résistance aux températures	-30 - +85 °C
Résistance à la lumière	6 sur l'échelle des teintés de laine - norme DIN EN ISO 4892
Température de mise en œuvre	> 18 °C
Verso	Primaire d'accrochage

[Lire la suite](#)

Categories: [BC PVC](#), [Cristal](#)





BC PVC - CRISTAL VISNE

Informations sur l'article

Décor	Bande De Chant Cristal
Finition	Lisse
Catégorie couleur	Visne
Chimiques résistance	Bonne EN 12720 (DIN 68861-1), résistance limitée aux solvants
Couleur, décor	Visne
Matériau de base	PVC
Réaction au feu	Inflammable (EN 13501 (DIN 4102)), B2 non auto-extinguible
Résistance aux températures	-30 - +85 °C
Résistance à la lumière	6 sur l'échelle des teintes de laine - norme DIN EN ISO 4892
Température de mise en œuvre	> 18 °C
Verso	Primaire d'accrochage

[Lire la suite](#)

Categories: [BC PVC](#), [Cristal](#)





BC PVC- CRISTAL E28 ANTIK MESE

Informations sur l'article

Décor	Bande De Chant Cristal
Finition	Lisse
Catégorie couleur	E28 Antik Mese
Chimiques résistance	Bonne EN 12720 (DIN 68861-1), résistance limitée aux solvants
Couleur, décor	E28 Antik Mese CA028
Matériau de base	PVC
Réaction au feu	Inflammable (EN 13501 (DIN 4102)), B2 non auto-extinguible
Résistance aux températures	-30 - +85 °C
Résistance à la lumière	6 sur l'échelle des teintes de laine - norme DIN EN ISO 4892
Température de mise en œuvre	> 18 °C
Verso	Primaire d'accrochage

[Lire la suite](#)

Categories: [BC PVC](#), [Cristal](#)





BC PVC - CRISTAL FISTIK YESILI

Informations sur l'article

Décor	Bande De Chant Cristal
Finition	Lisse
Catégorie couleur	Fistik Yesili
Chimiques résistance	Bonne EN 12720 (DIN 68861-1), résistance limitée aux solvants
Couleur, décor	Fistik Yesili C011
Matériau de base	PVC
Réaction au feu	Inflammable (EN 13501 (DIN 4102)), B2 non auto-extinguible
Résistance aux températures	-30 - +85 °C
Résistance à la lumière	6 sur l'échelle des teintes de laine - norme DIN EN ISO 4892
Température de mise en œuvre	> 18 °C
Verso	Primaire d'accrochage

[Lire la suite](#)

Categories: [BC PVC](#), [Cristal](#)





BC PVC - CRISTAL BAMBU

Informations sur l'article

Décor	Bande De Chant Cristal
Finition	Lisse
Catégorie couleur	Bambu
Chimiques résistance	Bonne EN 12720 (DIN 68861-1), résistance limitée aux solvants
Couleur, décor	Bambu C5001
Matériau de base	PVC
Réaction au feu	Inflammable (EN 13501 (DIN 4102)), B2 non auto-extinguible
Résistance aux températures	-30 - +85 °C
Résistance à la lumière	6 sur l'échelle des teintes de laine - norme DIN EN ISO 4892
Température de mise en œuvre	> 18 °C
Verso	Primaire d'accrochage

[Lire la suite](#)

Categories: [BC PVC](#), [Cristal](#)





BC PVC - CRISTAL CAPPUCINO 3D

Informations sur l'article

Décor	Bande De Chant Cristal
Finition	Lisse
Catégorie couleur	Cappucino 3D
Chimiques résistance	Bonne EN 12720 (DIN 68861-1), résistance limitée aux solvants
Couleur, décor	Cappuccino 3D C006
Matériau de base	PVC
Réaction au feu	Inflammable (EN 13501 (DIN 4102)), B2 non auto-extinguible
Résistance aux températures	-30 - +85 °C
Résistance à la lumière	6 sur l'échelle des teintes de laine - norme DIN EN ISO 4892
Température de mise en œuvre	> 18 °C
Verso	Primaire d'accrochage

[Lire la suite](#)

Categories: [BC PVC](#), [Cristal](#)





BC PVC - CRISTAL BORDO

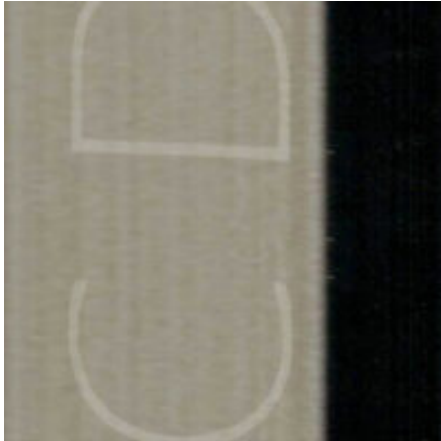
Informations sur l'article

Décor	Bande De Chant Cristal
Finition	Lisse
Catégorie couleur	BORDO
Chimiques résistance	Bonne EN 12720 (DIN 68861-1), résistance limitée aux solvants
Couleur, décor	BORDO C007
Matériau de base	PVC
Réaction au feu	Inflammable (EN 13501 (DIN 4102)), B2 non auto-extinguible
Résistance aux températures	-30 - +85 °C
Résistance à la lumière	6 sur l'échelle des teintes de laine - norme DIN EN ISO 4892
Température de mise en œuvre	> 18 °C
Verso	Primaire d'accrochage

[Lire la suite](#)

Categories: [BC PVC](#), [Cristal](#)





BC PVC - CRISTAL BLACK

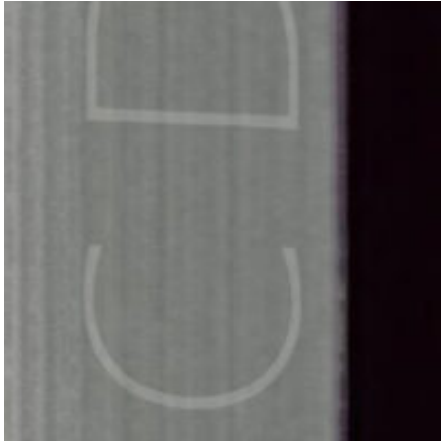
Informations sur l'article

Décor	Bande De Chant Cristal
Finition	Lisse
Catégorie couleur	BLACK Cristal
Chimiques résistance	Bonne EN 12720 (DIN 68861-1), résistance limitée aux solvants
Couleur, décor	BLACK Cristal C004
Matériau de base	PVC
Réaction au feu	Inflammable (EN 13501 (DIN 4102)), B2 non auto-extinguible
Résistance aux températures	-30 - +85 °C
Résistance à la lumière	6 sur l'échelle des teintés de laine - norme DIN EN ISO 4892
Température de mise en œuvre	> 18 °C
Verso	Primaire d'accrochage

[Lire la suite](#)

Categories: [BC PVC](#), [Cristal](#)





BC PVC - CRISTAL MURDUM

Informations sur l'article

Décor	Bande De Chant Cristal
Finition	Lisse
Catégorie couleur	MURDUM
Chimiques résistance	Bonne EN 12720 (DIN 68861-1), résistance limitée aux solvants
Couleur, décor	MURDUM C008
Matériau de base	PVC
Réaction au feu	Inflammable (EN 13501 (DIN 4102)), B2 non auto-extinguible
Résistance aux températures	-30 - +85 °C
Résistance à la lumière	6 sur l'échelle des teintes de laine - norme DIN EN ISO 4892
Température de mise en œuvre	> 18 °C
Verso	Primaire d'accrochage

[Lire la suite](#)

Categories: [BC PVC](#), [Cristal](#)





BC PVC - CRISTAL FUSYA

Informations sur l'article

Décor	Bande De Chant Cristal
Finition	Lisse
Catégorie couleur	FUSYA
Chimiques résistance	Bonne EN 12720 (DIN 68861-1), résistance limitée aux solvants
Couleur, décor	FUSYA C018
Matériau de base	PVC
Réaction au feu	Inflammable (EN 13501 (DIN 4102)), B2 non auto-extinguible
Résistance aux températures	-30 - +85 °C
Résistance à la lumière	6 sur l'échelle des teintes de laine - norme DIN EN ISO 4892
Température de mise en œuvre	> 18 °C
Verso	Primaire d'accrochage

[Lire la suite](#)

Categories: [BC PVC](#), [Cristal](#)





BC PVC - CRISTAL AGADIR

Informations sur l'article

Décor	Bande De Chant Cristal
Finition	Lisse
Catégorie couleur	AGADIR
Chimiques résistance	Bonne EN 12720 (DIN 68861-1), résistance limitée aux solvants
Couleur, décor	AGADIR C5011
Matériau de base	PVC
Réaction au feu	Inflammable (EN 13501 (DIN 4102)), B2 non auto-extinguible
Résistance aux températures	-30 - +85 °C
Résistance à la lumière	6 sur l'échelle des teintes de laine - norme DIN EN ISO 4892
Température de mise en œuvre	> 18 °C
Verso	Primaire d'accrochage

[Lire la suite](#)

Categories: [BC PVC](#), [Cristal](#)





BC PVC - CRISTAL CREAM

Informations sur l'article

Décor	Bande De Chant Cristal
Finition	Lisse
Catégorie couleur	Cream Doppia
Chimiques résistance	Bonne EN 12720 (DIN 68861-1), résistance limitée aux solvants
Couleur, décor	Cream Doppia C005
Matériau de base	PVC
Réaction au feu	Inflammable (EN 13501 (DIN 4102)), B2 non auto-extinguible
Résistance aux températures	-30 - +85 °C
Résistance à la lumière	6 sur l'échelle des teintes de laine - norme DIN EN ISO 4892
Température de mise en œuvre	> 18 °C
Verso	Primaire d'accrochage

[Lire la suite](#)

Categories: [BC PVC](#), [Cristal](#)





BC PVC - CRISTAL UNICOLOR

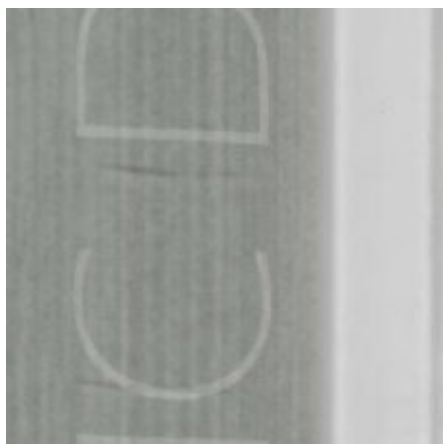
Informations sur l'article

Décor	Bande De Chant Cristal
Finition	Lisse
Catégorie couleur	Unicolor Cristal
Chimiques résistance	Bonne EN 12720 (DIN 68861-1), résistance limitée aux solvants
Couleur, décor	Unicolor Cristal T8011
Matériau de base	PVC
Réaction au feu	Inflammable (EN 13501 (DIN 4102)), B2 non auto-extinguible
Résistance aux températures	-30 - +85 °C
Résistance à la lumière	6 sur l'échelle des teintes de laine - norme DIN EN ISO 4892
Température de mise en œuvre	> 18 °C
Verso	Primaire d'accrochage

[Lire la suite](#)

Categories: [BC PVC](#), [Cristal](#)





BC PVC - CRISTAL WHITE

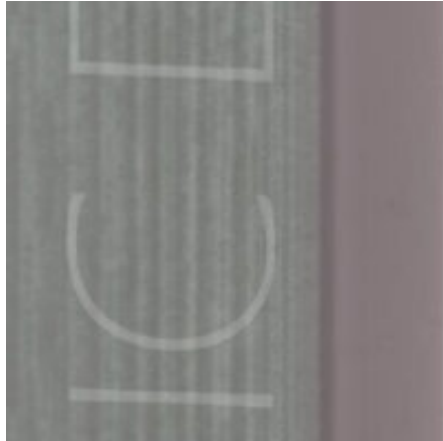
Informations sur l'article

Décor	Bande De Chant Cristal
Finition	Lisse
Catégorie couleur	White Cristal
Chimiques résistance	Bonne EN 12720 (DIN 68861-1), résistance limitée aux solvants
Couleur, décor	White Cristal C002
Matériau de base	PVC
Réaction au feu	Inflammable (EN 13501 (DIN 4102)), B2 non auto-extinguible
Résistance aux températures	-30 - +85 °C
Résistance à la lumière	6 sur l'échelle des teintes de laine - norme DIN EN ISO 4892
Température de mise en œuvre	> 18 °C
Verso	Primaire d'accrochage

[Lire la suite](#)

Categories: [BC PVC](#), [Cristal](#)





BC PVC - CRISTAL CAPPUCINO

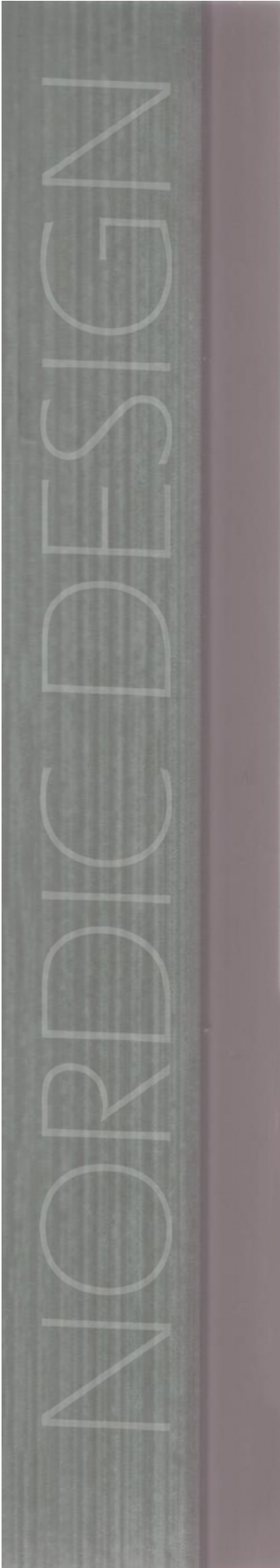
Informations sur l'article

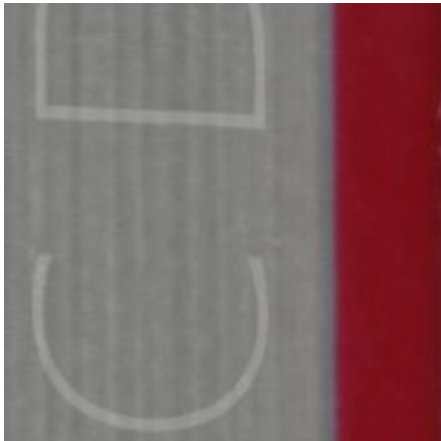
Décor	Bande De Chant Cristal
Finition	Lisse
Catégorie couleur	Cappuccino Cristal
Chimiques résistance	Bonne EN 12720 (DIN 68861-1), résistance limitée aux solvants
Couleur, décor	Cappuccino Cristal
Matériau de base	PVC
Réaction au feu	Inflammable (EN 13501 (DIN 4102)), B2 non auto-extinguible
Résistance aux températures	-30 - +85 °C
Résistance à la lumière	6 sur l'échelle des teintes de laine - norme DIN EN ISO 4892
Température de mise en œuvre	> 18 °C
Verso	Primaire d'accrochage

[Lire la suite](#)

Categories: [BC PVC](#), [Cristal](#)







BC PVC - CRISTAL RED

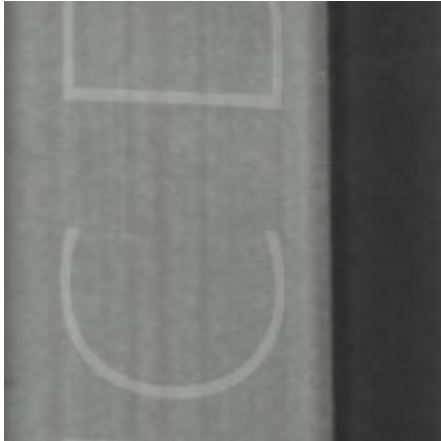
Informations sur l'article

Décor	Bande De Chant Cristal
Finition	Lisse
Catégorie couleur	RED Cristal
Chimiques résistance	Bonne EN 12720 (DIN 68861-1), résistance limitée aux solvants
Couleur, décor	RED Cristal C003
Matériau de base	PVC
Réaction au feu	Inflammable (EN 13501 (DIN 4102)), B2 non auto-extinguible
Résistance aux températures	-30 - +85 °C
Résistance à la lumière	6 sur l'échelle des teintes de laine - norme DIN EN ISO 4892
Température de mise en œuvre	> 18 °C
Verso	Primaire d'accrochage

[Lire la suite](#)

Categories: [BC PVC](#), [Cristal](#)





BC PVC - CRISTAL METALIC ANTRASIT

Informations sur l'article

Décor	Bande De Chant Cristal
Finition	Lisse
Catégorie couleur	Metalic Antrasit
Chimiques résistance	Bonne EN 12720 (DIN 68861-1), résistance limitée aux solvants
Couleur, décor	Metalic Antrasit C016
Matériau de base	PVC
Réaction au feu	Inflammable (EN 13501 (DIN 4102)), B2 non auto-extinguible
Résistance aux températures	-30 - +85 °C
Résistance à la lumière	6 sur l'échelle des teintés de laine - norme DIN EN ISO 4892
Température de mise en œuvre	> 18 °C
Verso	Primaire d'accrochage

[Lire la suite](#)

Categories: [BC PVC](#), [Cristal](#)





BC PVC - CRISTAL ACIK CREAM

Informations sur l'article

Décor	Bande De Chant Cristal
Finition	Lisse
Catégorie couleur	Acik Cream
Chimiques résistance	Bonne EN 12720 (DIN 68861-1), résistance limitée aux solvants
Couleur, décor	Acik Cream C010
Matériau de base	PVC
Réaction au feu	Inflammable (EN 13501 (DIN 4102)), B2 non auto-extinguible
Résistance aux températures	-30 - +85 °C
Résistance à la lumière	6 sur l'échelle des teintes de laine - norme DIN EN ISO 4892
Température de mise en œuvre	> 18 °C
Verso	Primaire d'accrochage

[Lire la suite](#)

Categories: [BC PVC](#), [Cristal](#)





BC PVC - CRISTAL NARANJA

Informations sur l'article

Décor	Bande De Chant Cristar
Finition	Lisse
Catégorie couleur	Naranja
Chimiques résistance	Bonne EN 12720 (DIN 68861-1), résistance limitée aux solvants
Couleur, décor	Naranja
Matériau de base	PVC
Réaction au feu	Inflammable (EN 13501 (DIN 4102)), B2 non auto-extinguible
Résistance aux températures	-30 - +85 °C
Résistance à la lumière	6 sur l'échelle des teintes de laine - norme DIN EN ISO 4892
Température de mise en œuvre	> 18 °C
Verso	Primaire d'accrochage

[Lire la suite](#)

Categories: [BC PVC](#), [Cristal](#)





BC PVC - KIRMIZI

Correspondances :

Sonae Arauco - L5219 Hot Pepper 100%

Informations sur l'article

Décor	Uni
Finition	
Catégorie couleur	Kirmizi
Chimiques résistance	Bonne EN 12720 (DIN 68861-1), résistance limitée aux solvants
Couleur, décor	Kirmizi S1003
Matériau de base	PVC
Réaction au feu	Inflammable (EN 13501 (DIN 4102)), B2 non auto-extinguible
Résistance aux températures	-30 - +85 °C
Résistance à la lumière	6 sur l'échelle des teintes de laine - norme DIN EN ISO 4892
Température de mise en œuvre	> 18 °C
Verso	Primaire d'accrochage

[Lire la suite](#)

Categories: [BC PVC](#), [Couleurs Unies](#), [L5219 - Hot Pepper](#)





BC PVC - SIYAH

Informations sur l'article

Décor	Uni
Finition	Lisse
Catégorie couleur	Siyah
Chimiques résistance	Bonne EN 12720 (DIN 68861-1), résistance limitée aux solvants
Couleur, décor	Siyah S938
Matériau de base	PVC
Réaction au feu	Inflammable (EN 13501 (DIN 4102)), B2 non auto-extinguible
Résistance aux températures	-30 - +85 °C
Résistance à la lumière	6 sur l'échelle des teintes de laine - norme DIN EN ISO 4892
Température de mise en œuvre	> 18 °C
Verso	Primaire d'accrochage

[Lire la suite](#)

Categories: [BC PVC](#), [Couleurs Unies](#)





BC PVC - INCIENSO

Informations sur l'article

Décor	Bois
Finition	Pierre
Catégorie couleur	Incienso
Chimiques résistance	Bonne EN 12720 (DIN 68861-1), résistance limitée aux solvants
Couleur, décor	Incienso ES936
Matériau de base	PVC
Réaction au feu	Inflammable (EN 13501 (DIN 4102)), B2 non auto-extinguible
Résistance aux températures	-30 - +85 °C
Résistance à la lumière	6 sur l'échelle des teintes de laine - norme DIN EN ISO 4892
Température de mise en œuvre	> 18 °C
Verso	Primaire d'accrochage

[Lire la suite](#)

Categories: [BC PVC](#), [Décor Bois](#)





BC PVC - DUNA

Informations sur l'article

Décor	Bois
Finition	Lisse-M
Catégorie couleur	Duna
Chimiques résistance	Bonne EN 12720 (DIN 68861-1), résistance limitée aux solvants
Couleur, décor	Duna DM2390
Matériau de base	PVC
Réaction au feu	Inflammable (EN 13501 (DIN 4102)), B2 non auto-extinguible
Résistance aux températures	-30 - +85 °C
Résistance à la lumière	6 sur l'échelle des teintes de laine - norme DIN EN ISO 4892
Température de mise en œuvre	> 18 °C
Verso	Primaire d'accrochage

[Lire la suite](#)

Categories: [BC PVC](#), [Décor Bois](#), [Cerisier](#)





BC PVC - CEDAR

Informations sur l'article

Décor	Bois
Finition	Lisse C , Mat
Catégorie couleur	Cedar
Chimiques résistance	Bonne EN 12720 (DIN 68861-1), résistance limitée aux solvants
Couleur, décor	Cedar DC3069
Matériau de base	PVC
Réaction au feu	Inflammable (EN 13501 (DIN 4102)), B2 non auto-extinguible
Résistance aux températures	-30 - +85 °C
Résistance à la lumière	6 sur l'échelle des teintes de laine - norme DIN EN ISO 4892
Température de mise en œuvre	> 18 °C
Verso	Primaire d'accrochage

[Lire la suite](#)

Categories: [BC PVC](#), [Cèdre](#), [Décor Bois](#)



INDEX

B

- BC PVC - Cristal Acik Cream 21
- BC PVC - Cristal Agadir 13
- BC PVC - Cristal Bambu 7
- BC PVC - Cristal Black 10
- BC PVC - Cristal BORDO 9
- BC PVC - Cristal Burdeos 3
- BC PVC - Cristal Cappuccino 17
- BC PVC - Cristal Cappucino 3D 8
- BC PVC - Cristal Cream 14
- BC PVC - Cristal Fistik Yesili 6
- BC PVC - Cristal Fusya 12
- BC PVC - Cristal Metalic Antrasit 20
- BC PVC - Cristal Mor 2
- BC PVC - Cristal Murdum 11
- BC PVC - Cristal Naranja 22
- BC PVC - Cristal RED 19
- BC PVC - Cristal Unicolor 15
- BC PVC - Cristal Visne 4
- BC PVC - Cristal White 16
- BC PVC - Duna 26
- BC PVC - Incienso 25
- BC PVC - Kirmizi 23
- BC PVC - Siyah 1, 24
- BC PVC - Cedar 27
- BC PVC- Cristal E28 Antik Mese 5