

# TABLE OF CONTENTS

<b>BC PVC .....</b>	<b>2</b>
---------------------	----------



## BC PVC

### BC PVC - CRISTAL MOR

#### Informations sur l'article

Décor	Bande De Chant Cristal
Finition	Lisse
Catégorie couleur	Cristal Mor
Chimiques résistance	Bonne EN 12720 (DIN 68861-1), résistance limitée aux solvants
Couleur, décor	Cristal Mor C017
Matériau de base	PVC
Réaction au feu	Inflammable (EN 13501 (DIN 4102)), B2 non auto-extinguible
Résistance aux températures	-30 - +85 °C
Résistance à la lumière	6 sur l'échelle des teintes de laine - norme DIN EN ISO 4892
Température de mise en œuvre	> 18 °C
Verso	Primaire d'accrochage

[Lire la suite](#)

**Categories:** [BC PVC](#), [Cristal](#)





## BC PVC - CRISTAL BURDEOS

### Informations sur l'article

Décor	Bande De Chant Cristal
Finition	Lisse
Catégorie couleur	Cristal Burdeos
Chimiques résistance	Bonne EN 12720 (DIN 68861-1), résistance limitée aux solvants
Couleur, décor	Cristal Burdeos C019
Matériau de base	PVC
Réaction au feu	Inflammable (EN 13501 (DIN 4102)), B2 non auto-extinguible
Résistance aux températures	-30 - +85 °C
Résistance à la lumière	6 sur l'échelle des teintes de laine - norme DIN EN ISO 4892
Température de mise en œuvre	> 18 °C
Verso	Primaire d'accrochage

[Lire la suite](#)

**Categories:** [BC PVC](#), [Cristal](#)





## BC PVC - CRISTAL VISNE

### Informations sur l'article

Décor	Bande De Chant Cristal
Finition	Lisse
Catégorie couleur	Visne
Chimiques résistance	Bonne EN 12720 (DIN 68861-1), résistance limitée aux solvants
Couleur, décor	Visne
Matériau de base	PVC
Réaction au feu	Inflammable (EN 13501 (DIN 4102)), B2 non auto-extinguible
Résistance aux températures	-30 - +85 °C
Résistance à la lumière	6 sur l'échelle des teintes de laine - norme DIN EN ISO 4892
Température de mise en œuvre	> 18 °C
Verso	Primaire d'accrochage

[Lire la suite](#)

**Categories:** [BC PVC](#), [Cristal](#)





## BC PVC - CRISTAL FISTIK YESILI

### Informations sur l'article

Décor	Bande De Chant Cristal
Finition	Lisse
Catégorie couleur	Fistik Yesili
Chimiques résistance	Bonne EN 12720 (DIN 68861-1), résistance limitée aux solvants
Couleur, décor	Fistik Yesili C011
Matériau de base	PVC
Réaction au feu	Inflammable (EN 13501 (DIN 4102)), B2 non auto-extinguible
Résistance aux températures	-30 - +85 °C
Résistance à la lumière	6 sur l'échelle des teintes de laine - norme DIN EN ISO 4892
Température de mise en œuvre	> 18 °C
Verso	Primaire d'accrochage

[Lire la suite](#)

**Categories:** [BC PVC](#), [Cristal](#)





## BC PVC - CRISTAL BAMBU

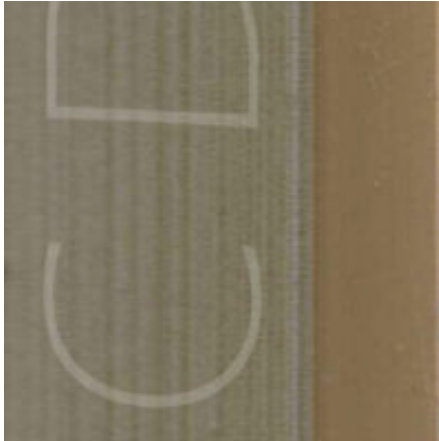
### Informations sur l'article

Décor	Bande De Chant Cristal
Finition	Lisse
Catégorie couleur	Bambu
Chimiques résistance	Bonne EN 12720 (DIN 68861-1), résistance limitée aux solvants
Couleur, décor	Bambu C5001
Matériau de base	PVC
Réaction au feu	Inflammable (EN 13501 (DIN 4102)), B2 non auto-extinguible
Résistance aux températures	-30 - +85 °C
Résistance à la lumière	6 sur l'échelle des teintes de laine - norme DIN EN ISO 4892
Température de mise en œuvre	> 18 °C
Verso	Primaire d'accrochage

[Lire la suite](#)

**Categories:** [BC PVC](#), [Cristal](#)





## BC PVC - CRISTAL CAPPUCINO 3D

### Informations sur l'article

Décor	Bande De Chant Cristal
Finition	Lisse
Catégorie couleur	Cappucino 3D
Chimiques résistance	Bonne EN 12720 (DIN 68861-1), résistance limitée aux solvants
Couleur, décor	Cappuccino 3D C006
Matériau de base	PVC
Réaction au feu	Inflammable (EN 13501 (DIN 4102)), B2 non auto-extinguible
Résistance aux températures	-30 - +85 °C
Résistance à la lumière	6 sur l'échelle des teintés de laine - norme DIN EN ISO 4892
Température de mise en œuvre	> 18 °C
Verso	Primaire d'accrochage

[Lire la suite](#)

**Categories:** [BC PVC](#), [Cristal](#)





## BC PVC - CRISTAL BORDO

### Informations sur l'article

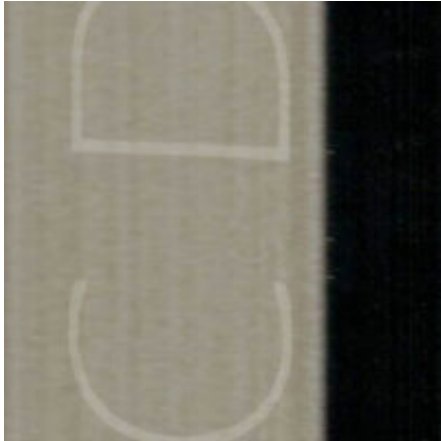
Décor	Bande De Chant Cristal
Finition	Lisse
Catégorie couleur	BORDO
Chimiques résistance	Bonne EN 12720 (DIN 68861-1), résistance limitée aux solvants
Couleur, décor	BORDO C007
Matériau de base	PVC
Réaction au feu	Inflammable (EN 13501 (DIN 4102)), B2 non auto-extinguible
Résistance aux températures	-30 - +85 °C
Résistance à la lumière	6 sur l'échelle des teintes de laine - norme DIN EN ISO 4892
Température de mise en œuvre	> 18 °C
Verso	Primaire d'accrochage

[Lire la suite](#)

**Categories:** [BC PVC](#), [Cristal](#)







## BC PVC - CRISTAL BLACK

### Informations sur l'article

Décor	Bande De Chant Cristal
Finition	Lisse
Catégorie couleur	BLACK Cristal
Chimiques résistance	Bonne EN 12720 (DIN 68861-1), résistance limitée aux solvants
Couleur, décor	BLACK Cristal C004
Matériau de base	PVC
Réaction au feu	Inflammable (EN 13501 (DIN 4102)), B2 non auto-extinguible
Résistance aux températures	-30 - +85 °C
Résistance à la lumière	6 sur l'échelle des teintés de laine - norme DIN EN ISO 4892
Température de mise en œuvre	> 18 °C
Verso	Primaire d'accrochage

[Lire la suite](#)

**Categories:** [BC PVC](#), [Cristal](#)





## BC PVC - CRISTAL FUSYA

### Informations sur l'article

Décor	Bande De Chant Cristal
Finition	Lisse
Catégorie couleur	FUSYA
Chimiques résistance	Bonne EN 12720 (DIN 68861-1), résistance limitée aux solvants
Couleur, décor	FUSYA C018
Matériau de base	PVC
Réaction au feu	Inflammable (EN 13501 (DIN 4102)), B2 non auto-extinguible
Résistance aux températures	-30 - +85 °C
Résistance à la lumière	6 sur l'échelle des teintes de laine - norme DIN EN ISO 4892
Température de mise en œuvre	> 18 °C
Verso	Primaire d'accrochage

[Lire la suite](#)

**Categories:** [BC PVC](#), [Cristal](#)





## BC PVC - CRISTAL AGADIR

### Informations sur l'article

Décor	Bande De Chant Cristal
Finition	Lisse
Catégorie couleur	AGADIR
Chimiques résistance	Bonne EN 12720 (DIN 68861-1), résistance limitée aux solvants
Couleur, décor	AGADIR C5011
Matériau de base	PVC
Réaction au feu	Inflammable (EN 13501 (DIN 4102)), B2 non auto-extinguible
Résistance aux températures	-30 - +85 °C
Résistance à la lumière	6 sur l'échelle des teintes de laine - norme DIN EN ISO 4892
Température de mise en œuvre	> 18 °C
Verso	Primaire d'accrochage

[Lire la suite](#)

**Categories:** [BC PVC](#), [Cristal](#)





## BC PVC - CRISTAL UNICOLOR

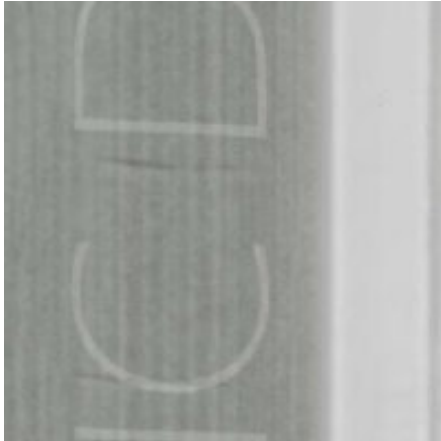
### Informations sur l'article

Décor	Bande De Chant Cristal
Finition	Lisse
Catégorie couleur	Unicolor Cristal
Chimiques résistance	Bonne EN 12720 (DIN 68861-1), résistance limitée aux solvants
Couleur, décor	Unicolor Cristal T8011
Matériau de base	PVC
Réaction au feu	Inflammable (EN 13501 (DIN 4102)), B2 non auto-extinguible
Résistance aux températures	-30 - +85 °C
Résistance à la lumière	6 sur l'échelle des teintes de laine - norme DIN EN ISO 4892
Température de mise en œuvre	> 18 °C
Verso	Primaire d'accrochage

[Lire la suite](#)

**Categories:** [BC PVC](#), [Cristal](#)





## BC PVC - CRISTAL WHITE

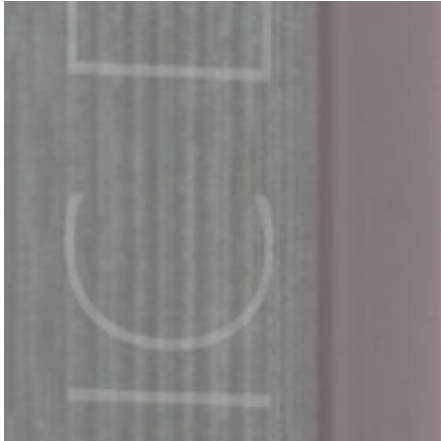
### Informations sur l'article

Décor	Bande De Chant Cristal
Finition	Lisse
Catégorie couleur	White Cristal
Chimiques résistance	Bonne EN 12720 (DIN 68861-1), résistance limitée aux solvants
Couleur, décor	White Cristal C002
Matériau de base	PVC
Réaction au feu	Inflammable (EN 13501 (DIN 4102)), B2 non auto-extinguible
Résistance aux températures	-30 - +85 °C
Résistance à la lumière	6 sur l'échelle des teintes de laine - norme DIN EN ISO 4892
Température de mise en œuvre	> 18 °C
Verso	Primaire d'accrochage

[Lire la suite](#)

**Categories:** [BC PVC](#), [Cristal](#)





## BC PVC - CRISTAL CAPPUCINO

### Informations sur l'article

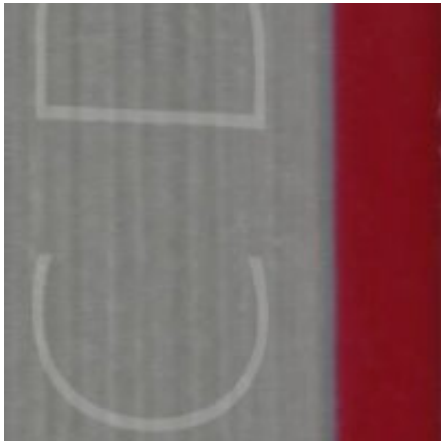
Décor	Bande De Chant Cristal
Finition	Lisse
Catégorie couleur	Cappuccino Cristal
Chimiques résistance	Bonne EN 12720 (DIN 68861-1), résistance limitée aux solvants
Couleur, décor	Cappuccino Cristal
Matériau de base	PVC
Réaction au feu	Inflammable (EN 13501 (DIN 4102)), B2 non auto-extinguible
Résistance aux températures	-30 - +85 °C
Résistance à la lumière	6 sur l'échelle des teintes de laine - norme DIN EN ISO 4892
Température de mise en œuvre	> 18 °C
Verso	Primaire d'accrochage

[Lire la suite](#)

**Categories:** [BC PVC](#), [Cristal](#)







## BC PVC - CRISTAL RED

### Informations sur l'article

Décor	Bande De Chant Cristal
Finition	Lisse
Catégorie couleur	RED Cristal
Chimiques résistance	Bonne EN 12720 (DIN 68861-1), résistance limitée aux solvants
Couleur, décor	RED Cristal C003
Matériau de base	PVC
Réaction au feu	Inflammable (EN 13501 (DIN 4102)), B2 non auto-extinguible
Résistance aux températures	-30 - +85 °C
Résistance à la lumière	6 sur l'échelle des teintes de laine - norme DIN EN ISO 4892
Température de mise en œuvre	> 18 °C
Verso	Primaire d'accrochage

[Lire la suite](#)

**Categories:** [BC PVC](#), [Cristal](#)







## BC PVC - CRISTAL ACIK CREAM

### Informations sur l'article

Décor	Bande De Chant Cristal
Finition	Lisse
Catégorie couleur	Acik Cream
Chimiques résistance	Bonne EN 12720 (DIN 68861-1), résistance limitée aux solvants
Couleur, décor	Acik Cream C010
Matériau de base	PVC
Réaction au feu	Inflammable (EN 13501 (DIN 4102)), B2 non auto-extinguible
Résistance aux températures	-30 - +85 °C
Résistance à la lumière	6 sur l'échelle des teintes de laine - norme DIN EN ISO 4892
Température de mise en œuvre	> 18 °C
Verso	Primaire d'accrochage

[Lire la suite](#)

**Categories:** [BC PVC](#), [Cristal](#)





## BC PVC - CRISTAL NARANJA

### Informations sur l'article

Décor	Bande De Chant Cristar
Finition	Lisse
Catégorie couleur	Naranja
Chimiques résistance	Bonne EN 12720 (DIN 68861-1), résistance limitée aux solvants
Couleur, décor	Naranja
Matériau de base	PVC
Réaction au feu	Inflammable (EN 13501 (DIN 4102)), B2 non auto-extinguible
Résistance aux températures	-30 - +85 °C
Résistance à la lumière	6 sur l'échelle des teintes de laine - norme DIN EN ISO 4892
Température de mise en œuvre	> 18 °C
Verso	Primaire d'accrochage

[Lire la suite](#)

**Categories:** [BC PVC](#), [Cristal](#)





## BC PVC - KIRMIZI

### Correspondances :

Sonae Arauco - L5219 Hot Pepper 100%

### Informations sur l'article

Décor	Uni
Finition	
Catégorie couleur	Kirmizi
Chimiques résistance	Bonne EN 12720 (DIN 68861-1), résistance limitée aux solvants
Couleur, décor	Kirmizi S1003
Matériau de base	PVC
Réaction au feu	Inflammable (EN 13501 (DIN 4102)), B2 non auto-extinguible
Résistance aux températures	-30 - +85 °C
Résistance à la lumière	6 sur l'échelle des teintes de laine - norme DIN EN ISO 4892
Température de mise en œuvre	> 18 °C
Verso	Primaire d'accrochage

[Lire la suite](#)

**Categories:** [BC PVC](#), [Couleurs Unies](#), [L5219 - Hot Pepper](#)





## BC PVC - INCIENSO

### Informations sur l'article

Décor	Bois
Finition	Pierre
Catégorie couleur	Incienso
Chimiques résistance	Bonne EN 12720 (DIN 68861-1), résistance limitée aux solvants
Couleur, décor	Incienso ES936
Matériau de base	PVC
Réaction au feu	Inflammable (EN 13501 (DIN 4102)), B2 non auto-extinguible
Résistance aux températures	-30 - +85 °C
Résistance à la lumière	6 sur l'échelle des teintes de laine - norme DIN EN ISO 4892
Température de mise en œuvre	> 18 °C
Verso	Primaire d'accrochage

[Lire la suite](#)

**Categories:** [BC PVC](#), [Décor Bois](#)





## BC PVC - DUNA

### Informations sur l'article

Décor	Bois
Finition	Lisse-M
Catégorie couleur	Duna
Chimiques résistance	Bonne EN 12720 (DIN 68861-1), résistance limitée aux solvants
Couleur, décor	Duna DM2390
Matériau de base	PVC
Réaction au feu	Inflammable (EN 13501 (DIN 4102)), B2 non auto-extinguible
Résistance aux températures	-30 - +85 °C
Résistance à la lumière	6 sur l'échelle des teintes de laine - norme DIN EN ISO 4892
Température de mise en œuvre	> 18 °C
Verso	Primaire d'accrochage

[Lire la suite](#)

**Categories:** [BC PVC](#), [Cerisier](#), [Décor Bois](#)





## BC PVC - CEDAR

### Informations sur l'article

Décor	Bois
Finition	Lisse C , Mat
Catégorie couleur	Cedar
Chimiques résistance	Bonne EN 12720 (DIN 68861-1), résistance limitée aux solvants
Couleur, décor	Cedar DC3069
Matériau de base	PVC
Réaction au feu	Inflammable (EN 13501 (DIN 4102)), B2 non auto-extinguible
Résistance aux températures	-30 - +85 °C
Résistance à la lumière	6 sur l'échelle des teintes de laine - norme DIN EN ISO 4892
Température de mise en œuvre	> 18 °C
Verso	Primaire d'accrochage

[Lire la suite](#)

**Categories:** [BC PVC](#), [Cèdre](#), [Décor Bois](#)





# INDEX

## **B**

- BC PVC - Cristal Acik Cream 16
- BC PVC - Cristal Agadir 10
- BC PVC - Cristal Bambu 5
- BC PVC - Cristal Black 8
- BC PVC - Cristal BORDO 7
- BC PVC - Cristal Burdeos 2
- BC PVC - Cristal Cappuccino 13
- BC PVC - Cristal Cappucino 3D 6
- BC PVC - Cristal Fistik Yesili 4
- BC PVC - Cristal Fusya 9
- BC PVC - Cristal Mor 1
- BC PVC - Cristal Naranja 17
- BC PVC - Cristal RED 15
- BC PVC - Cristal Unicolor 11
- BC PVC - Cristal Visne 3
- BC PVC - Cristal White 12
- BC PVC - Duna 20
- BC PVC - Incienso 19
- BC PVC - Kirmizi 18
- BC PVC - Cedar 21