

TABLE OF CONTENTS

BC PVC	2
---------------------	----------



BC PVC

BC PVC- BRILLANT BLANC CMB

Informations sur l'article

Décor	Uni
Finition	High Gloss
Catégorie couleur	Brillant Blanc CMB
Chimiques résistance	Bonne EN 12720 (DIN 68861-1), résistance limitée aux solvants
Couleur, décor	Brillant Blanc CMB HG1440
Matériau de base	PVC
Réaction au feu	Inflammable (EN 13501 (DIN 4102)), B2 non auto-extinguible
Résistance aux températures	-30 - +85 °C
Résistance à la lumière	6 sur l'échelle des teintes de laine - norme DIN EN ISO 4892
Température de mise en œuvre	> 18 °C
Verso	Primaire d'accrochage

[Lire la suite](#)

Categories: [BC PVC](#), [Blanc](#), [Couleurs Unies](#)



BC PVC - 608 METALIK ANTRASIT HG

Informations sur l'article

Décor	Uni
Finition	High Gloss
Catégorie couleur	METALIK ANTRASIT HG
Chimiques résistance	Bonne EN 12720 (DIN 68861-1), résistance limitée aux solvants
Couleur, décor	METALIK ANTRASIT HG 2208HG949-01
Matériau de base	PVC
Réaction au feu	Inflammable (EN 13501 (DIN 4102)), B2 non auto-extinguible
Résistance aux températures	-30 - +85 °C
Résistance à la lumière	6 sur l'échelle des teintes de laine - norme DIN EN ISO 4892
Température de mise en œuvre	> 18 °C
Verso	Primaire d'accrochage

[Lire la suite](#)

Categories: [BC PVC](#), [Couleurs Unies](#), [Gris](#)





BC PVC - ORNARE DARK GREY HG

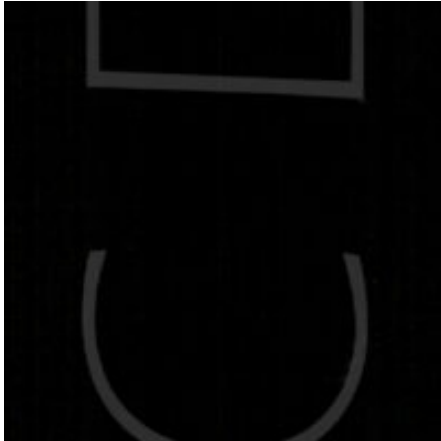
Informations sur l'article

Décor	Uni
Finition	High Gloss
Catégorie couleur	Ornare Dark Grey HG
Chimiques résistance	Bonne EN 12720 (DIN 68861-1), résistance limitée aux solvants
Couleur, décor	Ornare Dark Grey HG HG1331
Matériau de base	PVC
Réaction au feu	Inflammable (EN 13501 (DIN 4102)), B2 non auto-extinguible
Résistance aux températures	-30 - +85 °C
Résistance à la lumière	6 sur l'échelle des teintes de laine - norme DIN EN ISO 4892
Température de mise en œuvre	> 18 °C
Verso	Primaire d'accrochage

[Lire la suite](#)

Categories: [BC PVC](#), [Couleurs Unies](#), [Gris](#)





BC PVC - NOIR CMB

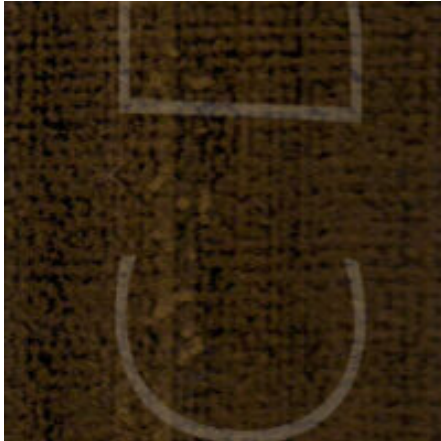
Informations sur l'article

Décor	Uni
Finition	High Gloss
Catégorie couleur	Noir CMB
Chimiques résistance	Bonne EN 12720 (DIN 68861-1), résistance limitée aux solvants
Couleur, décor	Noir CMB hg1813
Matériau de base	PVC
Réaction au feu	Inflammable (EN 13501 (DIN 4102)), B2 non auto-extinguible
Résistance aux températures	-30 - +85 °C
Résistance à la lumière	6 sur l'échelle des teintes de laine - norme DIN EN ISO 4892
Température de mise en œuvre	> 18 °C
Verso	Primaire d'accrochage

[Lire la suite](#)

Categories: [BC PVC](#), [Couleurs Unies](#), [Noir](#)





BC PVC - TERRA STAR 680

Informations sur l'article

Décor	Uni
Finition	High Gloss
Catégorie couleur	Terra Star 680
Chimiques résistance	Bonne EN 12720 (DIN 68861-1), résistance limitée aux solvants
Couleur, décor	Terra Star 680 HG3527
Matériau de base	PVC
Réaction au feu	Inflammable (EN 13501 (DIN 4102)), B2 non auto-extinguible
Résistance aux températures	-30 - +85 °C
Résistance à la lumière	6 sur l'échelle des teintes de laine - norme DIN EN ISO 4892
Température de mise en œuvre	> 18 °C
Verso	Primaire d'accrochage

[Lire la suite](#)

Categories: [BC PVC](#), [Tissus](#)





BC PVC - BAMBO HG

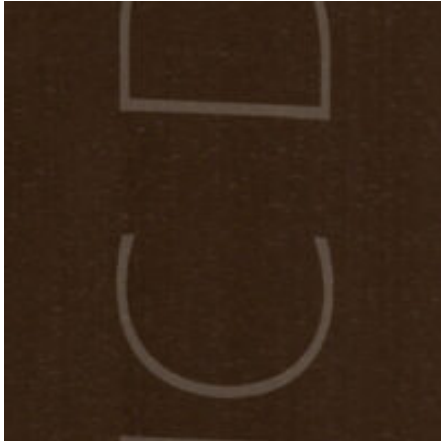
Informations sur l'article

Décor	Bois
Finition	High Gloss
Catégorie couleur	BAMBO HG
Chimiques résistance	Bonne EN 12720 (DIN 68861-1), résistance limitée aux solvants
Couleur, décor	BAMBO HG HG3358
Matériau de base	PVC
Réaction au feu	Inflammable (EN 13501 (DIN 4102)), B2 non auto-extinguible
Résistance aux températures	-30 - +85 °C
Résistance à la lumière	6 sur l'échelle des teintes de laine - norme DIN EN ISO 4892
Température de mise en œuvre	> 18 °C
Verso	Primaire d'accrochage

[Lire la suite](#)

Categories: [BC PVC](#), [Décor Bois](#)





BC PVC - METALLIC BROWN 688

Informations sur l'article

Décor	Uni
Finition	High Gloss
Catégorie couleur	Metallic Brown 688
Chimiques résistance	Bonne EN 12720 (DIN 68861-1), résistance limitée aux solvants
Couleur, décor	Metallic Brown 688 HG3192
Matériau de base	PVC
Réaction au feu	Inflammable (EN 13501 (DIN 4102)), B2 non auto-extinguible
Résistance aux températures	-30 - +85 °C
Résistance à la lumière	6 sur l'échelle des teintés de laine - norme DIN EN ISO 4892
Température de mise en œuvre	> 18 °C
Verso	Primaire d'accrochage

[Lire la suite](#)

Categories: [BC PVC](#), [Couleurs Unies](#)





BC PVC - JAUNE HG CMB

Informations sur l'article

Décor	Uni
Finition	High Gloss
Catégorie couleur	Jaune CMB
Chimiques résistance	Bonne EN 12720 (DIN 68861-1), résistance limitée aux solvants
Couleur, décor	Jaune CMB HG1815
Matériau de base	PVC
Réaction au feu	Inflammable (EN 13501 (DIN 4102)), B2 non auto-extinguible
Résistance aux températures	-30 - +85 °C
Résistance à la lumière	6 sur l'échelle des teintes de laine - norme DIN EN ISO 4892
Température de mise en œuvre	> 18 °C
Verso	Primaire d'accrochage

[Lire la suite](#)

Categories: [BC PVC](#), [Couleurs Unies](#)





BC PVC - ROUGE

Correspondances :

Sonae Arauco - L101 Red Bordeaux

Informations sur l'article

Décor	Uni
Finition	High Gloss
Catégorie couleur	Rouge
Chimiques résistance	Bonne EN 12720 (DIN 68861-1), résistance limitée aux solvants
Couleur, décor	Rouge YS102
Matériau de base	PVC
Réaction au feu	Inflammable (EN 13501 (DIN 4102)), B2 non auto-extinguible
Résistance aux températures	-30 - +85 °C
Résistance à la lumière	6 sur l'échelle des teintes de laine - norme DIN EN ISO 4892
Température de mise en œuvre	> 18 °C
Verso	Primaire d'accrochage

[Lire la suite](#)

Categories: [BC PVC](#), [Couleurs Unies](#), [L101 - Red Bordeaux](#), [Rouge](#)





BC PVC - WHITE OAK 609

Informations sur l'article

Décor	Bois
Finition	High Gloss
Catégorie couleur	White OAK 609
Chimiques résistance	Bonne EN 12720 (DIN 68861-1), résistance limitée aux solvants
Couleur, décor	White OAK 609 HG3529
Matériau de base	PVC
Réaction au feu	Inflammable (EN 13501 (DIN 4102)), B2 non auto-extinguible
Résistance aux températures	-30 - +85 °C
Résistance à la lumière	6 sur l'échelle des teintes de laine - norme DIN EN ISO 4892
Température de mise en œuvre	> 18 °C
Verso	Primaire d'accrochage

[Lire la suite](#)

Categories: [BC PVC](#), [Chêne](#), [Décor Bois](#)





BC PVC - GERMAN OAK 654

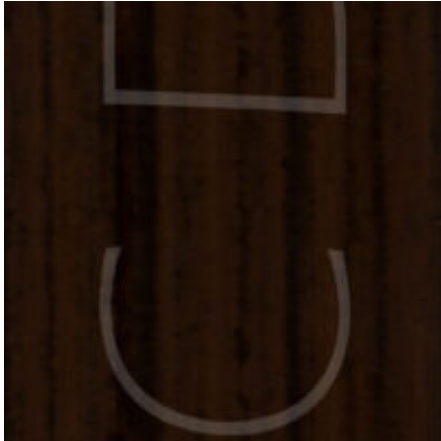
Informations sur l'article

Décor	Bois
Finition	High Gloss
Catégorie couleur	German OAK 654
Chimiques résistance	Bonne EN 12720 (DIN 68861-1), résistance limitée aux solvants
Couleur, décor	German OAK 654 HG3528
Matériau de base	PVC
Réaction au feu	Inflammable (EN 13501 (DIN 4102)), B2 non auto-extinguible
Résistance aux températures	-30 - +85 °C
Résistance à la lumière	6 sur l'échelle des teintes de laine - norme DIN EN ISO 4892
Température de mise en œuvre	> 18 °C
Verso	Primaire d'accrochage

[Lire la suite](#)

Categories: [BC PVC](#), [Chêne](#), [Décor Bois](#)





BC PVC - EUROPEAN TEAK 602

Informations sur l'article

Décor	Bois
Finition	High Gloss
Catégorie couleur	EUROPEAN TEAK 602
Chimiques résistance	Bonne EN 12720 (DIN 68861-1), résistance limitée aux solvants
Couleur, décor	EUROPEAN TEAK 602 HG481
Matériau de base	PVC
Réaction au feu	Inflammable (EN 13501 (DIN 4102)), B2 non auto-extinguible
Résistance aux températures	-30 - +85 °C
Résistance à la lumière	6 sur l'échelle des teintes de laine - norme DIN EN ISO 4892
Température de mise en œuvre	> 18 °C
Verso	Primaire d'accrochage

[Lire la suite](#)

Categories: [BC PVC](#), [Décor Bois](#), [Teak](#)





BC PVC - NOIRE HG

Correspondances :

Sonae Arauco - L3031 Black 80%

Informations sur l'article

Décor	Uni
Finition	High Gloss
Catégorie couleur	NOIRE HG
Chimiques résistance	Bonne EN 12720 (DIN 68861-1), résistance limitée aux solvants
Couleur, décor	NOIRE HG HG107
Matériau de base	PVC
Réaction au feu	Inflammable (EN 13501 (DIN 4102)), B2 non auto-extinguible
Résistance aux températures	-30 - +85 °C
Résistance à la lumière	6 sur l'échelle des teintes de laine - norme DIN EN ISO 4892
Température de mise en œuvre	> 18 °C
Verso	Primaire d'accrochage

[Lire la suite](#)

Categories: [BC PVC](#), [Couleurs Unies](#), [L3031 - Black](#), [Noir](#)





BC PVC - MILANO WALNUT 627

Informations sur l'article

Décor	BOIS
Finition	High Gloss
Catégorie couleur	MILANO WALNUT 627
Chimiques résistance	Bonne EN 12720 (DIN 68861-1), résistance limitée aux solvants
Couleur, décor	MILANO WALNUT 627 HG3533
Matériau de base	PVC
Réaction au feu	Inflammable (EN 13501 (DIN 4102)), B2 non auto-extinguible
Résistance aux températures	-30 - +85 °C
Résistance à la lumière	6 sur l'échelle des teintés de laine - norme DIN EN ISO 4892
Température de mise en œuvre	> 18 °C
Verso	Primaire d'accrochage

[Lire la suite](#)

Categories: [BC PVC](#), [Décor Bois](#), [Noyer](#)





BC PVC - OREGON WALNUT 617

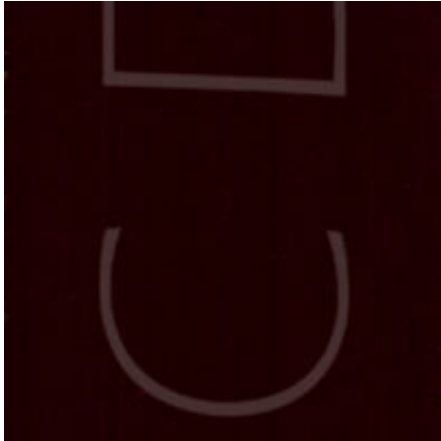
Informations sur l'article

Décor	BOIS
Finition	High Gloss
Catégorie couleur	OREGON WALNUT
Chimiques résistance	Bonne EN 12720 (DIN 68861-1), résistance limitée aux solvants
Couleur, décor	OREGON WALNUT HG3911
Matériau de base	PVC
Réaction au feu	Inflammable (EN 13501 (DIN 4102)), B2 non auto-extinguible
Résistance aux températures	-30 - +85 °C
Résistance à la lumière	6 sur l'échelle des teintés de laine - norme DIN EN ISO 4892
Température de mise en œuvre	> 18 °C
Verso	Primaire d'accrochage

[Lire la suite](#)

Categories: [BC PVC](#), [Décor Bois](#), [Noyer](#)





BC PVC - BORDEAU HG

Informations sur l'article

Décor	UNI
Finition	High Gloss
Catégorie couleur	BORDEAU HG
Chimiques résistance	Bonne EN 12720 (DIN 68861-1), résistance limitée aux solvants
Couleur, décor	BORDEAU HG HG196
Matériau de base	PVC
Réaction au feu	Inflammable (EN 13501 (DIN 4102)), B2 non auto-extinguible
Résistance aux températures	-30 - +85 °C
Résistance à la lumière	6 sur l'échelle des teintes de laine - norme DIN EN ISO 4892
Température de mise en œuvre	> 18 °C
Verso	Primaire d'accrochage

[Lire la suite](#)

Categories: [BC PVC](#), [Couleurs Unies](#)





BC PVC - BLANC GALAXY HG 670

Informations sur l'article

Décor	UNI
Finition	High Gloss
Catégorie couleur	Blanc Galaxy HG 670
Chimiques résistance	Bonne EN 12720 (DIN 68861-1), résistance limitée aux solvants
Couleur, décor	Blanc Galaxy HG 670 HG2044
Matériau de base	PVC
Réaction au feu	Inflammable (EN 13501 (DIN 4102)), B2 non auto-extinguible
Résistance aux températures	-30 - +85 °C
Résistance à la lumière	6 sur l'échelle des teintes de laine - norme DIN EN ISO 4892
Température de mise en œuvre	> 18 °C
Verso	Primaire d'accrochage

[Lire la suite](#)

Categories: [BC PVC](#), [Couleurs Unies](#)





BC PVC - CREAM GALAXY HG 678

Informations sur l'article

Décor	BOIS
Finition	High Gloss
Catégorie couleur	Cream Galaxy HG 678
Chimiques résistance	Bonne EN 12720 (DIN 68861-1), résistance limitée aux solvants
Couleur, décor	Cream Galaxy HG 678 HG3215
Matériau de base	PVC
Réaction au feu	Inflammable (EN 13501 (DIN 4102)), B2 non auto-extinguible
Résistance aux températures	-30 - +85 °C
Résistance à la lumière	6 sur l'échelle des teintés de laine - norme DIN EN ISO 4892
Température de mise en œuvre	> 18 °C
Verso	Primaire d'accrochage

[Lire la suite](#)

Categories: [BC PVC](#), [Couleurs Unies](#)



BC PVC - BEJ HG

Informations sur l'article

Décor	UNI
Finition	High Gloss
Catégorie couleur	BEJ HG
Chimiques résistance	Bonne EN 12720 (DIN 68861-1), résistance limitée aux solvants
Couleur, décor	BEJ HG HG1013
Matériau de base	PVC
Réaction au feu	Inflammable (EN 13501 (DIN 4102)), B2 non auto-extinguible
Résistance aux températures	-30 - +85 °C
Résistance à la lumière	6 sur l'échelle des teintes de laine - norme DIN EN ISO 4892
Température de mise en œuvre	> 18 °C
Verso	Primaire d'accrochage

[Lire la suite](#)

Categories: [BC PVC](#), [Couleurs Unies](#)





BC PVC - BROWN 620

Informations sur l'article

Décor	BOIS
Finition	High Gloss
Catégorie couleur	BROWN 620
Chimiques résistance	Bonne EN 12720 (DIN 68861-1), résistance limitée aux solvants
Couleur, décor	BROWN 620
	HG195
Matériau de base	PVC
Réaction au feu	Inflammable (EN 13501 (DIN 4102)), B2 non auto-extinguible
Résistance aux températures	-30 - +85 °C
Résistance à la lumière	6 sur l'échelle des teintes de laine - norme DIN EN ISO 4892
Température de mise en œuvre	> 18 °C
Verso	Primaire d'accrochage

[Lire la suite](#)

Categories: [BC PVC](#), [Couleurs Unies](#)





BC PVC - PISTACHE HG CMB

Informations sur l'article

Décor	UNI
Finition	High Gloss
Catégorie couleur	PISTACHE CMB
Chimiques résistance	Bonne EN 12720 (DIN 68861-1), résistance limitée aux solvants
Couleur, décor	PISTACHE CMB HG1816
Matériau de base	PVC
Réaction au feu	Inflammable (EN 13501 (DIN 4102)), B2 non auto-extinguible
Résistance aux températures	-30 - +85 °C
Résistance à la lumière	6 sur l'échelle des teintes de laine - norme DIN EN ISO 4892
Température de mise en œuvre	> 18 °C
Verso	Primaire d'accrochage

[Lire la suite](#)

Categories: [BC PVC](#), [Couleurs Unies](#)



BC PVC - BLANC HG

Informations sur l'article

Décor	UNI
Finition	High Gloss
Catégorie couleur	BLANC HG
Chimiques résistance	Bonne EN 12720 (DIN 68861-1), résistance limitée aux solvants
Couleur, décor	BLANC HG HG101
Matériau de base	PVC
Réaction au feu	Inflammable (EN 13501 (DIN 4102)), B2 non auto-extinguible
Résistance aux températures	-30 - +85 °C
Résistance à la lumière	6 sur l'échelle des teintes de laine - norme DIN EN ISO 4892
Température de mise en œuvre	> 18 °C
Verso	Primaire d'accrochage

[Lire la suite](#)

Categories: [BC PVC](#), [Blanc](#), [Couleurs Unies](#)





BC PVC - AVUSTURYA CEVIZ HG

Informations sur l'article

Décor	Bois
Finition	High Gloss
Catégorie couleur	Avusturya Ceviz HG
Chimiques résistance	Bonne EN 12720 (DIN 68861-1), résistance limitée aux solvants
Couleur, décor	Avusturya Ceviz HG P714
Matériau de base	PVC
Réaction au feu	Inflammable (EN 13501 (DIN 4102)), B2 non auto-extinguible
Résistance aux températures	-30 - +85 °C
Résistance à la lumière	6 sur l'échelle des teintes de laine - norme DIN EN ISO 4892
Température de mise en œuvre	> 18 °C
Verso	Primaire d'accrochage

[Lire la suite](#)

Categories: [BC PVC](#), [Décor Bois](#), [Noyer](#)





BC PVC - TEAK HG

Informations sur l'article

Décor	Bois
Finition	High Gloss
Catégorie couleur	Teak HG
Chimiques résistance	Bonne EN 12720 (DIN 68861-1), résistance limitée aux solvants
Couleur, décor	Teak HG P469
Matériau de base	PVC
Réaction au feu	Inflammable (EN 13501 (DIN 4102)), B2 non auto-extinguible
Résistance aux températures	-30 - +85 °C
Résistance à la lumière	6 sur l'échelle des teintes de laine - norme DIN EN ISO 4892
Température de mise en œuvre	> 18 °C
Verso	Primaire d'accrochage

[Lire la suite](#)

Categories: [BC PVC](#), [Décor Bois](#), [Teak](#)





BC PVC - HACIENDA WHITE HG

Informations sur l'article

Décor	Bois
Finition	High Gloss
Catégorie couleur	Hacienda White HG
Chimiques résistance	Bonne EN 12720 (DIN 68861-1), résistance limitée aux solvants
Couleur, décor	Hacienda White HG P412
Matériau de base	PVC
Réaction au feu	Inflammable (EN 13501 (DIN 4102)), B2 non auto-extinguible
Résistance aux températures	-30 - +85 °C
Résistance à la lumière	6 sur l'échelle des teintes de laine - norme DIN EN ISO 4892
Température de mise en œuvre	> 18 °C
Verso	Primaire d'accrochage

[Lire la suite](#)

Categories: [BC PVC](#), [Décor Bois](#), [Frêne](#)





BC PVC - DOGAL HUS HG

Informations sur l'article

Décor	Bois
Finition	High Gloss
Catégorie couleur	Dogal HUS HG
Chimiques résistance	Bonne EN 12720 (DIN 68861-1), résistance limitée aux solvants
Couleur, décor	Dogal HUS HG P239
Matériau de base	PVC
Réaction au feu	Inflammable (EN 13501 (DIN 4102)), B2 non auto-extinguible
Résistance aux températures	-30 - +85 °C
Résistance à la lumière	6 sur l'échelle des teintes de laine - norme DIN EN ISO 4892
Température de mise en œuvre	> 18 °C
Verso	Primaire d'accrochage

[Lire la suite](#)

Categories: [BC PVC](#), [Décor Bois](#), [Frêne](#)





BC PVC - LAKE BEYAZ

Informations sur l'article

Décor	Uni
Finition	High Gloss
Catégorie couleur	Lake Beyaz
Chimiques résistance	Bonne EN 12720 (DIN 68861-1), résistance limitée aux solvants
Couleur, décor	Lake Beyaz HG1255
Matériau de base	PVC
Réaction au feu	Inflammable (EN 13501 (DIN 4102)), B2 non auto-extinguible
Résistance aux températures	-30 - +85 °C
Résistance à la lumière	6 sur l'échelle des teintes de laine - norme DIN EN ISO 4892
Température de mise en œuvre	> 18 °C
Verso	Primaire d'accrochage

[Lire la suite](#)

Categories: [BC PVC](#), [Couleurs Unies](#)





BC PVC - KASTAMONU BAMBU

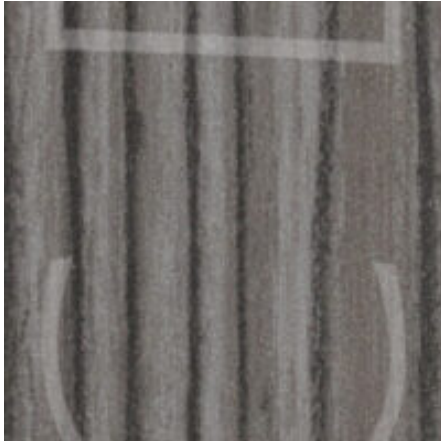
Informations sur l'article

Décor	Bois
Finition	High Gloss
Catégorie couleur	Kastamonu Bambu
Chimiques résistance	Bonne EN 12720 (DIN 68861-1), résistance limitée aux solvants
Couleur, décor	Kastamonu Bambu L348
Matériau de base	PVC
Réaction au feu	Inflammable (EN 13501 (DIN 4102)), B2 non auto-extinguible
Résistance aux températures	-30 - +85 °C
Résistance à la lumière	6 sur l'échelle des teintes de laine - norme DIN EN ISO 4892
Température de mise en œuvre	> 18 °C
Verso	Primaire d'accrochage

[Lire la suite](#)

Categories: [Bambu](#), [BC PVC](#), [Décor Bois](#)





BC PVC - PINO CHAMONIX HG

Informations sur l'article

Décor	Bois
Finition	High Gloss
Catégorie couleur	P.Chamonix HG
Chimiques résistance	Bonne EN 12720 (DIN 68861-1), résistance limitée aux solvants
Couleur, décor	P.Chamonix HG HGP3075
Matériau de base	PVC
Réaction au feu	Inflammable (EN 13501 (DIN 4102)), B2 non auto-extinguible
Résistance aux températures	-30 - +85 °C
Résistance à la lumière	6 sur l'échelle des teintes de laine - norme DIN EN ISO 4892
Température de mise en œuvre	> 18 °C
Verso	Primaire d'accrochage

[Lire la suite](#)

Categories: [BC PVC](#), [Décor Bois](#)





BC PVC - ROBLE CAVIAR HG

Informations sur l'article

Décor	Bois
Finition	High Gloss
Catégorie couleur	Roble Caviar
Chimiques résistance	Bonne EN 12720 (DIN 68861-1), résistance limitée aux solvants
Couleur, décor	Roble Caviar HGP3074
Matériau de base	PVC
Réaction au feu	Inflammable (EN 13501 (DIN 4102)), B2 non auto-extinguible
Résistance aux températures	-30 - +85 °C
Résistance à la lumière	6 sur l'échelle des teintes de laine - norme DIN EN ISO 4892
Température de mise en œuvre	> 18 °C
Verso	Primaire d'accrochage

[Lire la suite](#)

Categories: [BC PVC](#), [Chêne](#), [Décor Bois](#)





BC PVC - ROBLE TRUFA HG

Informations sur l'article

Décor	Bois
Finition	High Gloss
Catégorie couleur	Roble Trufa
Chimiques résistance	Bonne EN 12720 (DIN 68861-1), résistance limitée aux solvants
Couleur, décor	Roble Trufa HGP3073
Matériau de base	PVC
Réaction au feu	Inflammable (EN 13501 (DIN 4102)), B2 non auto-extinguible
Résistance aux températures	-30 - +85 °C
Résistance à la lumière	6 sur l'échelle des teintes de laine - norme DIN EN ISO 4892
Température de mise en œuvre	> 18 °C
Verso	Primaire d'accrochage

[Lire la suite](#)

Categories: [BC PVC](#), [Chêne](#), [Décor Bois](#)





BC PVC - PINO CERVINO HG

Informations sur l'article

Décor	Bois
Finition	High Gloss
Catégorie couleur	Pino Cervino
Chimiques résistance	Bonne EN 12720 (DIN 68861-1), résistance limitée aux solvants
Couleur, décor	Pino Cervino HGP3072
Matériau de base	PVC
Réaction au feu	Inflammable (EN 13501 (DIN 4102)), B2 non auto-extinguible
Résistance aux températures	-30 - +85 °C
Résistance à la lumière	6 sur l'échelle des teintes de laine - norme DIN EN ISO 4892
Température de mise en œuvre	> 18 °C
Verso	Primaire d'accrochage

[Lire la suite](#)

Categories: [BC PVC](#), [Décor Bois](#), [Frêne](#)





BC PVC - GOLD SOMERTS HG

Informations sur l'article

Décor	Bois
Finition	High Gloss
Catégorie couleur	Gold Somerts HG
Chimiques résistance	Bonne EN 12720 (DIN 68861-1), résistance limitée aux solvants
Couleur, décor	Gold Somerts HG HG3558
Matériau de base	PVC
Réaction au feu	Inflammable (EN 13501 (DIN 4102)), B2 non auto-extinguible
Résistance aux températures	-30 - +85 °C
Résistance à la lumière	6 sur l'échelle des teintes de laine - norme DIN EN ISO 4892
Température de mise en œuvre	> 18 °C
Verso	Primaire d'accrochage

[Lire la suite](#)

Categories: [BC PVC](#), [Décor Bois](#), [Noyer](#)





BC PVC - ICED WATERFALL HG

Informations sur l'article

Décor	Bois
Finition	High Gloss
Catégorie couleur	Iced Waterfall HG
Chimiques résistance	Bonne EN 12720 (DIN 68861-1), résistance limitée aux solvants
Couleur, décor	Iced Waterfall HG HG3556
Matériau de base	PVC
Réaction au feu	Inflammable (EN 13501 (DIN 4102)), B2 non auto-extinguible
Résistance aux températures	-30 - +85 °C
Résistance à la lumière	6 sur l'échelle des teintés de laine - norme DIN EN ISO 4892
Température de mise en œuvre	> 18 °C
Verso	Primaire d'accrochage

[Lire la suite](#)

Categories: [BC PVC](#), [Chêne](#), [Décor Bois](#)





BC PVC - WHITE MARBLE HG

Informations sur l'article

Décor	Bois
Finition	High Gloss
Catégorie couleur	White Marble HG
Chimiques résistance	Bonne EN 12720 (DIN 68861-1), résistance limitée aux solvants
Couleur, décor	White Marble HG HG3555
Matériau de base	PVC
Réaction au feu	Inflammable (EN 13501 (DIN 4102)), B2 non auto-extinguible
Résistance aux températures	-30 - +85 °C
Résistance à la lumière	6 sur l'échelle des teintés de laine - norme DIN EN ISO 4892
Température de mise en œuvre	> 18 °C
Verso	Primaire d'accrochage

[Lire la suite](#)

Categories: [BC PVC](#), [Décor Bois](#), [Pierre](#)





BC PVC - WHITE OAK FIL

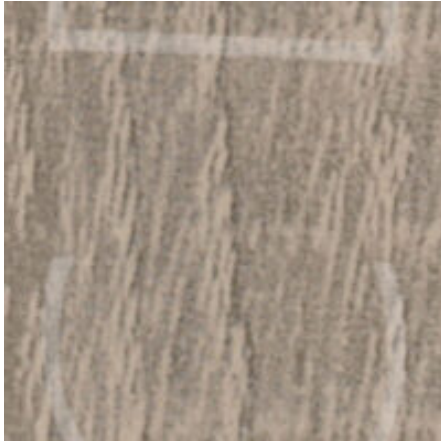
Informations sur l'article

Décor	Bois
Finition	High Gloss
Catégorie couleur	White OAK Fil
Chimiques résistance	Bonne EN 12720 (DIN 68861-1), résistance limitée aux solvants
Couleur, décor	White OAK Fil HG3553
Matériau de base	PVC
Réaction au feu	Inflammable (EN 13501 (DIN 4102)), B2 non auto-extinguible
Résistance aux températures	-30 - +85 °C
Résistance à la lumière	6 sur l'échelle des teintes de laine - norme DIN EN ISO 4892
Température de mise en œuvre	> 18 °C
Verso	Primaire d'accrochage

[Lire la suite](#)

Categories: [BC PVC](#), [Chêne](#), [Décor Bois](#)





BC PVC - GERMAN OAK HG

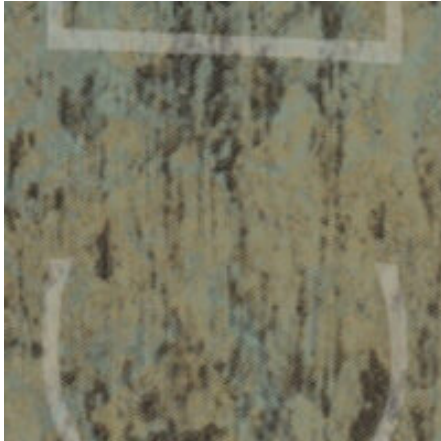
Informations sur l'article

Décor	Bois
Finition	High Gloss
Catégorie couleur	German Oak HG
Chimiques résistance	Bonne EN 12720 (DIN 68861-1), résistance limitée aux solvants
Couleur, décor	German Oak HG HG3548
Matériau de base	PVC
Réaction au feu	Inflammable (EN 13501 (DIN 4102)), B2 non auto-extinguible
Résistance aux températures	-30 - +85 °C
Résistance à la lumière	6 sur l'échelle des teintes de laine - norme DIN EN ISO 4892
Température de mise en œuvre	> 18 °C
Verso	Primaire d'accrochage

[Lire la suite](#)

Categories: [BC PVC](#), [Chêne](#), [Décor Bois](#)





BC PVC - GREEN MARBLE HG

Informations sur l'article

Décor	Bois
Finition	High Gloss
Catégorie couleur	Green Marble HG
Chimiques résistance	Bonne EN 12720 (DIN 68861-1), résistance limitée aux solvants
Couleur, décor	Green Marble HG HG3545
Matériau de base	PVC
Réaction au feu	Inflammable (EN 13501 (DIN 4102)), B2 non auto-extinguible
Résistance aux températures	-30 - +85 °C
Résistance à la lumière	6 sur l'échelle des teintes de laine - norme DIN EN ISO 4892
Température de mise en œuvre	> 18 °C
Verso	Primaire d'accrochage

[Lire la suite](#)

Categories: [BC PVC](#), [Décor Bois](#), [Pierre](#)





BC PVC - AVRUPA TEAK

Informations sur l'article

Décor	Bois
Finition	High Gloss
Catégorie couleur	Avrupa Teak
Chimiques résistance	Bonne EN 12720 (DIN 68861-1), résistance limitée aux solvants
Couleur, décor	Avrupa Teak HG3181
Matériau de base	PVC
Réaction au feu	Inflammable (EN 13501 (DIN 4102)), B2 non auto-extinguible
Résistance aux températures	-30 - +85 °C
Résistance à la lumière	6 sur l'échelle des teintes de laine - norme DIN EN ISO 4892
Température de mise en œuvre	> 18 °C
Verso	Primaire d'accrochage

[Lire la suite](#)

Categories: [BC PVC](#), [Décor Bois](#), [Teak](#)





BC PVC - MARBRE NOIR

Informations sur l'article

Décor	Bois
Finition	High Gloss
Catégorie couleur	Marbre Noir
Chimiques résistance	Bonne EN 12720 (DIN 68861-1), résistance limitée aux solvants
Couleur, décor	Marbre Noir HG3138
Matériau de base	PVC
Réaction au feu	Inflammable (EN 13501 (DIN 4102)), B2 non auto-extinguible
Résistance aux températures	-30 - +85 °C
Résistance à la lumière	6 sur l'échelle des teintes de laine - norme DIN EN ISO 4892
Température de mise en œuvre	> 18 °C
Verso	Primaire d'accrochage

[Lire la suite](#)

Categories: [BC PVC](#), [Décor Bois](#), [Pierre](#)





BC PVC - ROBLE CAMBRIAN

Informations sur l'article

Décor	Bois
Finition	High Gloss
Catégorie couleur	Roble Cambrian
Chimiques résistance	Bonne EN 12720 (DIN 68861-1), résistance limitée aux solvants
Couleur, décor	Roble Cambrian HG2875
Matériau de base	PVC
Réaction au feu	Inflammable (EN 13501 (DIN 4102)), B2 non auto-extinguible
Résistance aux températures	-30 - +85 °C
Résistance à la lumière	6 sur l'échelle des teintes de laine - norme DIN EN ISO 4892
Température de mise en œuvre	> 18 °C
Verso	Primaire d'accrochage

[Lire la suite](#)

Categories: [BC PVC](#), [Chêne](#), [Décor Bois](#)





BC PVC - ALMAN MESE

Informations sur l'article

Décor	Bois
Finition	High Gloss
Catégorie couleur	Alman Mese
Chimiques résistance	Bonne EN 12720 (DIN 68861-1), résistance limitée aux solvants
Couleur, décor	Alman Mese HG2293
Matériau de base	PVC
Réaction au feu	Inflammable (EN 13501 (DIN 4102)), B2 non auto-extinguible
Résistance aux températures	-30 - +85 °C
Résistance à la lumière	6 sur l'échelle des teintes de laine - norme DIN EN ISO 4892
Température de mise en œuvre	> 18 °C
Verso	Primaire d'accrochage

[Lire la suite](#)

Categories: [BC PVC](#), [Chêne](#), [Décor Bois](#)





BC PVC - PHUKET

Informations sur l'article

Décor	Bois
Finition	High Gloss
Catégorie couleur	Phuket
Chimiques résistance	Bonne EN 12720 (DIN 68861-1), résistance limitée aux solvants
Couleur, décor	Phuket HG2264
Matériau de base	PVC
Réaction au feu	Inflammable (EN 13501 (DIN 4102)), B2 non auto-extinguible
Résistance aux températures	-30 - +85 °C
Résistance à la lumière	6 sur l'échelle des teintes de laine - norme DIN EN ISO 4892
Température de mise en œuvre	> 18 °C
Verso	Primaire d'accrochage

[Lire la suite](#)

Categories: [BC PVC](#), [Chêne](#), [Décor Bois](#)





BC PVC - OZIGO

Informations sur l'article

Décor	Bois
Finition	High Gloss
Catégorie couleur	Ozigo
Chimiques résistance	Bonne EN 12720 (DIN 68861-1), résistance limitée aux solvants
Couleur, décor	Ozigo HG2259
Matériau de base	PVC
Réaction au feu	Inflammable (EN 13501 (DIN 4102)), B2 non auto-extinguible
Résistance aux températures	-30 - +85 °C
Résistance à la lumière	6 sur l'échelle des teintes de laine - norme DIN EN ISO 4892
Température de mise en œuvre	> 18 °C
Verso	Primaire d'accrochage

[Lire la suite](#)

Categories: [BC PVC](#), [Décor Bois](#), [Hêtre](#)





BC PVC - CAPPUCINO HG

Informations sur l'article

Décor	Uni
Finition	High Gloss
Catégorie couleur	Cappucino HG
Chimiques résistance	Bonne EN 12720 (DIN 68861-1), résistance limitée aux solvants
Couleur, décor	Cappucino HG HG1493
Matériau de base	PVC
Réaction au feu	Inflammable (EN 13501 (DIN 4102)), B2 non auto-extinguible
Résistance aux températures	-30 - +85 °C
Résistance à la lumière	6 sur l'échelle des teintes de laine - norme DIN EN ISO 4892
Température de mise en œuvre	> 18 °C
Verso	Primaire d'accrochage

[Lire la suite](#)

Categories: [BC PVC](#), [Couleurs Unies](#)



BC PVC - WHITE 7

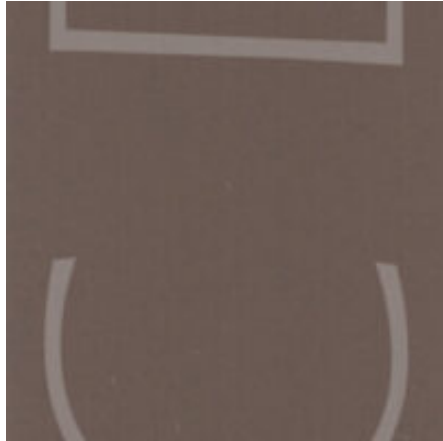
Informations sur l'article

Décor	Uni
Finition	High Gloss
Catégorie couleur	White - 7
Chimiques résistance	Bonne EN 12720 (DIN 68861-1), résistance limitée aux solvants
Couleur, décor	White - 7 HG1490
Matériau de base	PVC
Réaction au feu	Inflammable (EN 13501 (DIN 4102)), B2 non auto-extinguible
Résistance aux températures	-30 - +85 °C
Résistance à la lumière	6 sur l'échelle des teintes de laine - norme DIN EN ISO 4892
Température de mise en œuvre	> 18 °C
Verso	Primaire d'accrochage

[Lire la suite](#)

Categories: [BC PVC](#), [Couleurs Unies](#)





BC PVC - 2305 HG

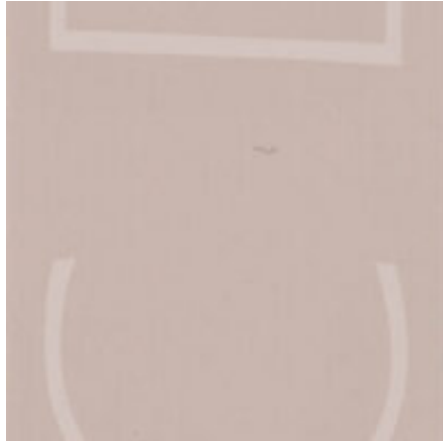
Informations sur l'article

Décor	Uni
Finition	High Gloss
Catégorie couleur	2305 HG
Chimiques résistance	Bonne EN 12720 (DIN 68861-1), résistance limitée aux solvants
Couleur, décor	2305 HG HG1475
Matériau de base	PVC
Réaction au feu	Inflammable (EN 13501 (DIN 4102)), B2 non auto-extinguible
Résistance aux températures	-30 - +85 °C
Résistance à la lumière	6 sur l'échelle des teintes de laine - norme DIN EN ISO 4892
Température de mise en œuvre	> 18 °C
Verso	Primaire d'accrochage

[Lire la suite](#)

Categories: [BC PVC](#), [Couleurs Unies](#)





BC PVC - HG1480

Informations sur l'article

Décor	Uni
Finition	High Gloss
Catégorie couleur	HG1480
Chimiques résistance	Bonne EN 12720 (DIN 68861-1), résistance limitée aux solvants
Couleur, décor	HG1480 HG1458
Matériau de base	PVC
Réaction au feu	Inflammable (EN 13501 (DIN 4102)), B2 non auto-extinguible
Résistance aux températures	-30 - +85 °C
Résistance à la lumière	6 sur l'échelle des teintes de laine - norme DIN EN ISO 4892
Température de mise en œuvre	> 18 °C
Verso	Primaire d'accrochage

[Lire la suite](#)

Categories: [BC PVC](#), [Couleurs Unies](#)



BC PVC - CHALK WHITE HG

Informations sur l'article

Décor	Uni
Finition	High Gloss
Catégorie couleur	Chalk White HG
Chimiques résistance	Bonne EN 12720 (DIN 68861-1), résistance limitée aux solvants
Couleur, décor	Chalk White HG HG1440
Matériau de base	PVC
Réaction au feu	Inflammable (EN 13501 (DIN 4102)), B2 non auto-extinguible
Résistance aux températures	-30 - +85 °C
Résistance à la lumière	6 sur l'échelle des teintes de laine - norme DIN EN ISO 4892
Température de mise en œuvre	> 18 °C
Verso	Primaire d'accrochage

[Lire la suite](#)

Categories: [BC PVC](#), [Couleurs Unies](#)



BC PVC - FOG HG

Correspondances :

Sonae Arauco - L4068 Medium Grey 90%

Informations sur l'article

Décor	Uni
Finition	High Gloss
Catégorie couleur	FOG HG
Chimiques résistance	Bonne EN 12720 (DIN 68861-1), résistance limitée aux solvants
Couleur, décor	FOG HG HG1431
Matériau de base	PVC
Réaction au feu	Inflammable (EN 13501 (DIN 4102)), B2 non auto-extinguible
Résistance aux températures	-30 - +85 °C
Résistance à la lumière	6 sur l'échelle des teintes de laine - norme DIN EN ISO 4892
Température de mise en œuvre	> 18 °C
Verso	Primaire d'accrochage

[Lire la suite](#)

Categories: [BC PVC](#), [Sonae](#), [L4068 - Medium Grey](#), [Couleurs Unies](#)



BC PVC - BLANCO DIAMANTE

Informations sur l'article

Décor	Uni
Finition	High Gloss
Catégorie couleur	B. Diamante
Chimiques résistance	Bonne EN 12720 (DIN 68861-1), résistance limitée aux solvants
Couleur, décor	B. Diamante HG1378
Matériau de base	PVC
Réaction au feu	Inflammable (EN 13501 (DIN 4102)), B2 non auto-extinguible
Résistance aux températures	-30 - +85 °C
Résistance à la lumière	6 sur l'échelle des teintes de laine - norme DIN EN ISO 4892
Température de mise en œuvre	> 18 °C
Verso	Primaire d'accrochage

[Lire la suite](#)

Categories: [BC PVC](#), [Couleurs Unies](#)





BC PVC - 3207

Informations sur l'article

Décor	Uni
Finition	High Gloss
Catégorie couleur	3207
Chimiques résistance	Bonne EN 12720 (DIN 68861-1), résistance limitée aux solvants
Couleur, décor	3207 HG1376
Matériau de base	PVC
Réaction au feu	Inflammable (EN 13501 (DIN 4102)), B2 non auto-extinguible
Résistance aux températures	-30 - +85 °C
Résistance à la lumière	6 sur l'échelle des teintes de laine - norme DIN EN ISO 4892
Température de mise en œuvre	> 18 °C
Verso	Primaire d'accrochage

[Lire la suite](#)

Categories: [BC PVC](#), [Couleurs Unies](#)





BC PVC - METALIK INCI

Informations sur l'article

Décor	Uni
Finition	High Gloss
Catégorie couleur	Metalik Inci
Chimiques résistance	Bonne EN 12720 (DIN 68861-1), résistance limitée aux solvants
Couleur, décor	Metalik Inci HG942
Matériau de base	PVC
Réaction au feu	Inflammable (EN 13501 (DIN 4102)), B2 non auto-extinguible
Résistance aux températures	-30 - +85 °C
Résistance à la lumière	6 sur l'échelle des teintes de laine - norme DIN EN ISO 4892
Température de mise en œuvre	> 18 °C
Verso	Primaire d'accrochage

[Lire la suite](#)

Categories: [BC PVC](#), [Couleurs Unies](#)





BC PVC - OREGON CEVIZ

Informations sur l'article

Décor	Bois
Finition	High Gloss
Catégorie couleur	Oregon Ceviz
Chimiques résistance	Bonne EN 12720 (DIN 68861-1), résistance limitée aux solvants
Couleur, décor	Oregon Ceviz HG679
Matériau de base	PVC
Réaction au feu	Inflammable (EN 13501 (DIN 4102)), B2 non auto-extinguible
Résistance aux températures	-30 - +85 °C
Résistance à la lumière	6 sur l'échelle des teintes de laine - norme DIN EN ISO 4892
Température de mise en œuvre	> 18 °C
Verso	Primaire d'accrochage

[Lire la suite](#)

Categories: [BC PVC](#), [Décor Bois](#), [Teak](#)





BC PVC - STARWOOH TEAK HG

Informations sur l'article

Décor	Bois
Finition	High Gloss
Catégorie couleur	Starwooh Teak HG
Chimiques résistance	Bonne EN 12720 (DIN 68861-1), résistance limitée aux solvants
Couleur, décor	Starwooh Teak HG HG626
Matériau de base	PVC
Réaction au feu	Inflammable (EN 13501 (DIN 4102)), B2 non auto-extinguible
Résistance aux températures	-30 - +85 °C
Résistance à la lumière	6 sur l'échelle des teintes de laine - norme DIN EN ISO 4892
Température de mise en œuvre	> 18 °C
Verso	Primaire d'accrochage

[Lire la suite](#)

Categories: [BC PVC](#), [Décor Bois](#), [Teak](#)





BC PVC - AVRUPA TEAK HG

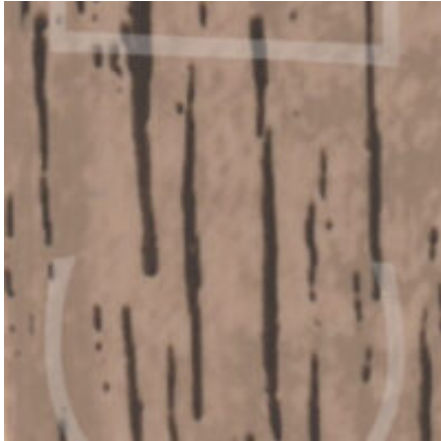
Informations sur l'article

Décor	Bois
Finition	High Gloss
Catégorie couleur	Avrupa Teak HG
Chimiques résistance	Bonne EN 12720 (DIN 68861-1), résistance limitée aux solvants
Couleur, décor	Avrupa Teak HG HG307
Matériau de base	PVC
Réaction au feu	Inflammable (EN 13501 (DIN 4102)), B2 non auto-extinguible
Résistance aux températures	-30 - +85 °C
Résistance à la lumière	6 sur l'échelle des teintés de laine - norme DIN EN ISO 4892
Température de mise en œuvre	> 18 °C
Verso	Primaire d'accrochage

[Lire la suite](#)

Categories: [BC PVC](#), [Décor Bois](#), [Teak](#)





BC PVC - ANTIK LIGHT

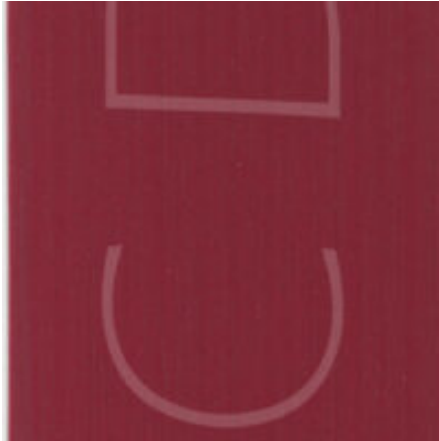
Informations sur l'article

Décor	Bois
Finition	High Gloss
Catégorie couleur	Antik Light
Chimiques résistance	Bonne EN 12720 (DIN 68861-1), résistance limitée aux solvants
Couleur, décor	Antik Light HG282
Matériau de base	PVC
Réaction au feu	Inflammable (EN 13501 (DIN 4102)), B2 non auto-extinguible
Résistance aux températures	-30 - +85 °C
Résistance à la lumière	6 sur l'échelle des teintes de laine - norme DIN EN ISO 4892
Température de mise en œuvre	> 18 °C
Verso	Primaire d'accrochage

[Lire la suite](#)

Categories: [BC PVC](#), [Décor Bois](#)





BC PVC - MATRIX BORDEAUX HG

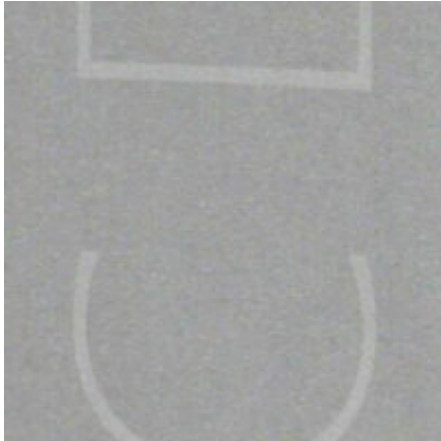
Informations sur l'article

Décor	Bois
Finition	High gloss
Catégorie couleur	MATRIX BORDEAUX HG
Chimiques résistance	Bonne EN 12720 (DIN 68861-1), résistance limitée aux solvants
Couleur, décor	MATRIX BORDEAUX HG HG3576
Matériau de base	PVC
Réaction au feu	Inflammable (EN 13501 (DIN 4102)), B2 non auto-extinguible
Résistance aux températures	-30 - +85 °C
Résistance à la lumière	6 sur l'échelle des teintes de laine - norme DIN EN ISO 4892
Température de mise en œuvre	> 18 °C
Verso	Primaire d'accrochage

[Lire la suite](#)

Categories: [BC PVC](#), [Couleurs Unies](#)





BC PVC - GRIS HG

Informations sur l'article

Décor	Uni
Finition	High Gloss
Catégorie couleur	Gris
Chimiques résistance	Bonne EN 12720 (DIN 68861-1), résistance limitée aux solvants
Couleur, décor	Gris HG226
Matériau de base	PVC
Réaction au feu	Inflammable (EN 13501 (DIN 4102)), B2 non auto-extinguible
Résistance aux températures	-30 - +85 °C
Résistance à la lumière	6 sur l'échelle des teintes de laine - norme DIN EN ISO 4892
Température de mise en œuvre	> 18 °C
Verso	Primaire d'accrochage

[Lire la suite](#)

Categories: [BC PVC](#), [Couleurs Unies](#), [Gris](#)



INDEX

B

BC PVC - 2305 HG 47
BC PVC - 3207 52
BC PVC - 608 METALIK ANTRASIT HG 2
BC PVC - Alman Mese 42
BC PVC - Antik Light 57
BC PVC - Avrupa Teak 39
BC PVC - Avrupa Teak HG 56
BC PVC - Avusturya Ceviz HG 23
BC PVC - BAMBO HG 6
BC PVC - BEJ HG 19
BC PVC - Blanc Galaxy HG 670 17
BC PVC - Blanc HG 22
BC PVC - Blanco Diamante 51
BC PVC - Bordeaux HG 16
BC PVC - Brown 620 20
BC PVC - Cappucino HG 45
BC PVC - Chalk White HG 49
BC PVC - Cream Galaxy HG 678 18
BC PVC - Dogal HUS HG 26
BC PVC - EUROPEAN TEAK 602 12
BC PVC - FOG HG 50
BC PVC - German OAK 654 11
BC PVC - German OAK HG 37
BC PVC - Gold Somerts HG 33
BC PVC - Green Marble HG 38
BC PVC - Gris HG 59
BC PVC - Hacienda White HG 25
BC PVC - HG1480 48
BC PVC - Iced Waterfall HG 34
BC PVC - Jaune HG CMB 8
BC PVC - Kastamonu Bambu 28
BC PVC - Lake Beyaz 27
BC PVC - Marbre Noir 40
BC PVC - MATRIX BORDEAUX HG 58
BC PVC - Metalik Inci 53
BC PVC - Metallic Brown 688 7
BC PVC - Milano Walnut 627 14
BC PVC - Noir CMB 4
BC PVC - Noire HG 13
BC PVC - Oregon Ceviz 54
BC PVC - Oregon Walnut 617 15
BC PVC - Ornare Dark Grey HG 3
BC PVC - Ozigo 44
BC PVC - Phuket 43
BC PVC - Pino Cervino HG 32
BC PVC - Pino Chamonix HG 29
BC PVC - Pistache HG CMB 21
BC PVC - Roble Cambrian 41
BC PVC - Roble Caviar HG 30
BC PVC - Roble Trufa HG 31

BC PVC - Rouge 9
BC PVC - Starwooh Teak HG 55
BC PVC - Teak HG 24
BC PVC - Terra Star 680 5
BC PVC - White 7 46
BC PVC - White Marble HG 35
BC PVC - White OAK 609 10
BC PVC - White OAK Fil 36
BC PVC- Brillant Blanc CMB 1