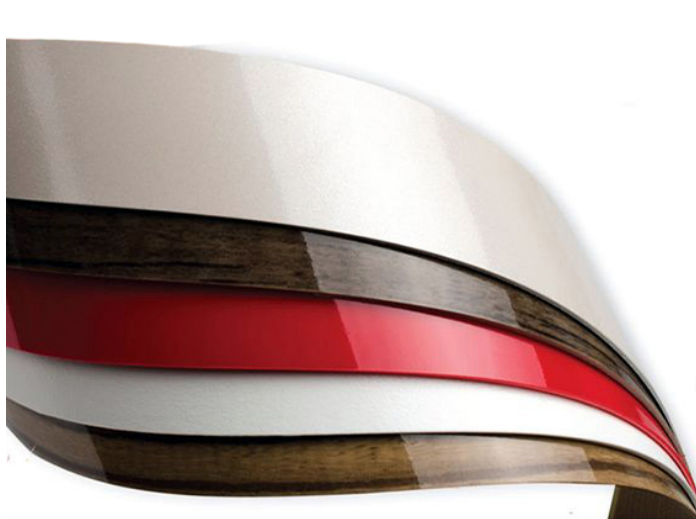


TABLE OF CONTENTS

| | |
|---------------------|----------|
| BC PVC | 2 |
|---------------------|----------|



BC PVC



BC PVC - IRONY

Informations sur l'article

| | |
|---------------------------------|--|
| Décor | Uni |
| Finition | Lisse M |
| Catégorie couleur | Irony |
| Chimiques résistance | Bonne EN 12720 (DIN 68861-1), résistance limitée aux solvants |
| Couleur, décor | Irony DM2192 |
| Matériau de base | PVC |
| Réaction au feu | Inflammable (EN 13501 (DIN 4102)), B2 non auto-extinguible |
| Résistance aux températures | -30 - +85 °C |
| Résistance à la lumière | 6 sur l'échelle des teintes de laine - norme DIN EN ISO 4892 |
| Température de mise en œuvre | > 18 °C |
| Verso | Primaire d'accrochage |

[Lire la suite](#)

Categories: [BC PVC](#), [Couleurs Unies](#), [Gris](#)



BC PVC - CHENE SANTOS

Informations sur l'article

| | |
|---------------------------------|--|
| Décor | Bois |
| Finition | Lisse M |
| Catégorie couleur | Chene Santos |
| Chimiques résistance | Bonne EN 12720 (DIN 68861-1), résistance limitée aux solvants |
| Couleur, décor | Chene Santos DM3045 |
| Matériau de base | PVC |
| Réaction au feu | Inflammable (EN 13501 (DIN 4102)), B2 non auto-extinguible |
| Résistance aux températures | -30 - +85 °C |
| Résistance à la lumière | 6 sur l'échelle des teintes de laine - norme DIN EN ISO 4892 |
| Température de mise en œuvre | > 18 °C |
| Verso | Primaire d'accrochage |

[Lire la suite](#)

Categories: [BC PVC](#), [Chêne](#), [Décor Bois](#)





BC PVC - ANTIK BEYAZ

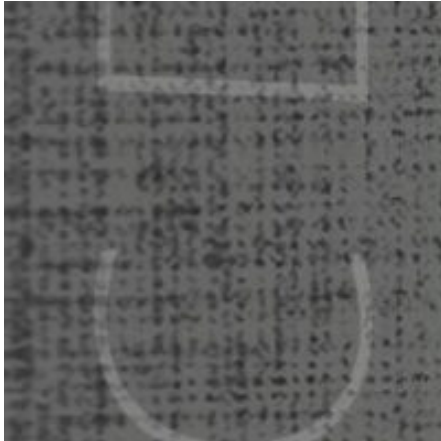
Informations sur l'article

| | |
|---------------------------------|--|
| Décor | Bois |
| Finition | Lisse M |
| Catégorie couleur | Antik Beyaz |
| Chimiques résistance | Bonne EN 12720 (DIN 68861-1), résistance limitée aux solvants |
| Couleur, décor | Antik Beyaz DM3567 |
| Matériau de base | PVC |
| Réaction au feu | Inflammable (EN 13501 (DIN 4102)), B2 non auto-extinguible |
| Résistance aux températures | -30 - +85 °C |
| Résistance à la lumière | 6 sur l'échelle des teintes de laine - norme DIN EN ISO 4892 |
| Température de mise en œuvre | > 18 °C |
| Verso | Primaire d'accrochage |

[Lire la suite](#)

Categories: [BC PVC](#), [Décor Bois](#)





BC PVC - 726 SOFT TOUCH STROM GREY

Informations sur l'article

| | |
|---------------------------------|--|
| Décor | Bois |
| Finition | Lisse M |
| Catégorie couleur | 726 Soft Touch Strom Grey |
| Chimiques résistance | Bonne EN 12720 (DIN 68861-1), résistance limitée aux solvants |
| Couleur, décor | 726 Soft Touch Strom Grey DM1159 |
| Matériau de base | PVC |
| Réaction au feu | Inflammable (EN 13501 (DIN 4102)), B2 non auto-extinguible |
| Résistance aux températures | -30 - +85 °C |
| Résistance à la lumière | 6 sur l'échelle des teintes de laine - norme DIN EN ISO 4892 |
| Température de mise en œuvre | > 18 °C |
| Verso | Primaire d'accrochage |

[Lire la suite](#)

Categories: [BC PVC](#), [Décor Bois](#)





BC PVC - LOTUS

Informations sur l'article

| | |
|---------------------------------|--|
| Décor | Bois |
| Finition | Lisse-M, Mat |
| Catégorie couleur | Lotus |
| Chimiques résistance | Bonne EN 12720 (DIN 68861-1), résistance limitée aux solvants |
| Couleur, décor | Lotus DM3582 |
| Matériau de base | PVC |
| Réaction au feu | Inflammable (EN 13501 (DIN 4102)), B2 non auto-extinguible |
| Résistance aux températures | -30 - +85 °C |
| Résistance à la lumière | 6 sur l'échelle des teintes de laine - norme DIN EN ISO 4892 |
| Température de mise en œuvre | > 18 °C |
| Verso | Primaire d'accrochage |

[Lire la suite](#)

Categories: [BC PVC](#), [Chêne](#), [Décor Bois](#)





BC PVC - CHÊNE BLANC RUSTIQUE

Informations sur l'article

| | |
|---------------------------------|--|
| Décor | Bois |
| Finition | Lisse-M, Mat |
| Catégorie couleur | Chêne Blanc Rustique |
| Chimiques résistance | Bonne EN 12720 (DIN 68861-1), résistance limitée aux solvants |
| Couleur, décor | Chêne Blanc Rustique DM3567 |
| Matériau de base | PVC |
| Réaction au feu | Inflammable (EN 13501 (DIN 4102)), B2 non auto-extinguible |
| Résistance aux températures | -30 - +85 °C |
| Résistance à la lumière | 6 sur l'échelle des teintes de laine - norme DIN EN ISO 4892 |
| Température de mise en œuvre | > 18 °C |
| Verso | Primaire d'accrochage |

[Lire la suite](#)

Categories: [BC PVC](#), [Chêne](#), [Décor Bois](#)





BC PVC - MESSINA OAK

Informations sur l'article

| | |
|---------------------------------|--|
| Décor | Bois |
| Finition | Lisse-M, Mat |
| Catégorie couleur | Messina OAK |
| Chimiques résistance | Bonne EN 12720 (DIN 68861-1), résistance limitée aux solvants |
| Couleur, décor | Messina OAK DM-3388 |
| Matériau de base | PVC |
| Réaction au feu | Inflammable (EN 13501 (DIN 4102)), B2 non auto-extinguible |
| Résistance aux températures | -30 - +85 °C |
| Résistance à la lumière | 6 sur l'échelle des teintes de laine - norme DIN EN ISO 4892 |
| Température de mise en œuvre | > 18 °C |
| Verso | Primaire d'accrochage |

[Lire la suite](#)

Categories: [BC PVC](#), [Chêne](#), [Décor Bois](#)





BC PVC - LIVERA MESS

Informations sur l'article

| | |
|---------------------------------|--|
| Décor | Bois |
| Finition | Lisse-M, Mat |
| Catégorie couleur | Livera Mess |
| Chimiques résistance | Bonne EN 12720 (DIN 68861-1), résistance limitée aux solvants |
| Couleur, décor | Livera Mess DM33533 |
| Matériau de base | PVC |
| Réaction au feu | Inflammable (EN 13501 (DIN 4102)), B2 non auto-extinguible |
| Résistance aux températures | -30 - +85 °C |
| Résistance à la lumière | 6 sur l'échelle des teintes de laine - norme DIN EN ISO 4892 |
| Température de mise en œuvre | > 18 °C |
| Verso | Primaire d'accrochage |

[Lire la suite](#)

Categories: [BC PVC](#), [Cerisier](#), [Décor Bois](#)





BC PVC - CORDOBA PINE

Informations sur l'article

| | |
|---------------------------------|--|
| Décor | Bois |
| Finition | Lisse-M, Mat |
| Catégorie couleur | Cordoba Pine |
| Chimiques résistance | Bonne EN 12720 (DIN 68861-1), résistance limitée aux solvants |
| Couleur, décor | Cordoba Pine DM3082 |
| Matériau de base | PVC |
| Réaction au feu | Inflammable (EN 13501 (DIN 4102)), B2 non auto-extinguible |
| Résistance aux températures | -30 - +85 °C |
| Résistance à la lumière | 6 sur l'échelle des teintes de laine - norme DIN EN ISO 4892 |
| Température de mise en œuvre | > 18 °C |
| Verso | Primaire d'accrochage |

[Lire la suite](#)

Categories: [BC PVC](#), [Décor Bois](#), [Wengé](#)





BC PVC - CHÊNE SACRAMENTO

Informations sur l'article

| | |
|---------------------------------|--|
| Décor | Bois |
| Finition | Lisse-M, Mat |
| Catégorie couleur | Chêne Sacramento |
| Chimiques résistance | Bonne EN 12720 (DIN 68861-1), résistance limitée aux solvants |
| Couleur, décor | Chêne Sacramento DM3035 |
| Matériau de base | PVC |
| Réaction au feu | Inflammable (EN 13501 (DIN 4102)), B2 non auto-extinguible |
| Résistance aux températures | -30 - +85 °C |
| Résistance à la lumière | 6 sur l'échelle des teintes de laine - norme DIN EN ISO 4892 |
| Température de mise en œuvre | > 18 °C |
| Verso | Primaire d'accrochage |

[Lire la suite](#)

Categories: [BC PVC](#), [Chêne](#), [Décor Bois](#)





BC PVC - BURANTI

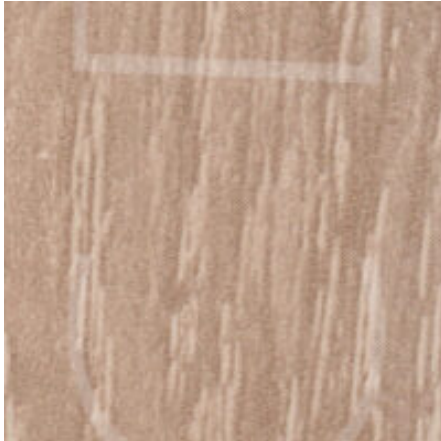
Informations sur l'article

| | |
|---------------------------------|--|
| Décor | Bois |
| Finition | Lisse-M, Mat |
| Catégorie couleur | Buranti |
| Chimiques résistance | Bonne EN 12720 (DIN 68861-1), résistance limitée aux solvants |
| Couleur, décor | Buranti DM2964 |
| Matériau de base | PVC |
| Réaction au feu | Inflammable (EN 13501 (DIN 4102)), B2 non auto-extinguible |
| Résistance aux températures | -30 - +85 °C |
| Résistance à la lumière | 6 sur l'échelle des teintes de laine - norme DIN EN ISO 4892 |
| Température de mise en œuvre | > 18 °C |
| Verso | Primaire d'accrochage |

[Lire la suite](#)

Categories: [BC PVC](#), [Décor Bois](#)





BC PVC - FRÊNE RBD

Informations sur l'article

| | |
|---------------------------------|--|
| Décor | Bois |
| Finition | Lisse-M, Mat |
| Catégorie couleur | Frêne RBD |
| Chimiques résistance | Bonne EN 12720 (DIN 68861-1), résistance limitée aux solvants |
| Couleur, décor | Frêne RBD DM2827 |
| Matériau de base | PVC |
| Réaction au feu | Inflammable (EN 13501 (DIN 4102)), B2 non auto-extinguible |
| Résistance aux températures | -30 - +85 °C |
| Résistance à la lumière | 6 sur l'échelle des teintes de laine - norme DIN EN ISO 4892 |
| Température de mise en œuvre | > 18 °C |
| Verso | Primaire d'accrochage |

[Lire la suite](#)

Categories: [BC PVC](#), [Décor Bois](#), [Frêne](#)





BC PVC - NISON 1

Informations sur l'article

| | |
|---------------------------------|--|
| Décor | Bois |
| Finition | Lisse-M, Mat |
| Catégorie couleur | Nison 1 |
| Chimiques résistance | Bonne EN 12720 (DIN 68861-1), résistance limitée aux solvants |
| Couleur, décor | Nison 1 DM2733 |
| Matériau de base | PVC |
| Réaction au feu | Inflammable (EN 13501 (DIN 4102)), B2 non auto-extinguible |
| Résistance aux températures | -30 - +85 °C |
| Résistance à la lumière | 6 sur l'échelle des teintes de laine - norme DIN EN ISO 4892 |
| Température de mise en œuvre | > 18 °C |
| Verso | Primaire d'accrochage |

[Lire la suite](#)

Categories: [BC PVC](#), [Décor Bois](#), [Frêne](#)





BC PVC - HARELI CEVIZ

Correspondances :

Ceme Bois de L'Atlas - Noyer CMB

Informations sur l'article

| | |
|---------------------------------|--|
| Décor | Bois |
| Finition | Lisse-M, Mat |
| Catégorie couleur | HARELI CEVIZ |
| Chimiques résistance | Bonne EN 12720 (DIN 68861-1), résistance limitée aux solvants |
| Couleur, décor | HARELI CEVIZ DM2626 |
| Matériau de base | PVC |
| Réaction au feu | Inflammable (EN 13501 (DIN 4102)), B2 non auto-extinguible |
| Résistance aux températures | -30 - +85 °C |
| Résistance à la lumière | 6 sur l'échelle des teintes de laine - norme DIN EN ISO 4892 |
| Température de mise en œuvre | > 18 °C |
| Verso | Primaire d'accrochage |

[Lire la suite](#)

Categories: [BC PVC](#), [Cema Bois de L'Atlas](#), [Décor Bois](#), [Noyer](#), [Noyer CMB](#)





BC PVC - SALERNO

Informations sur l'article

| | |
|---------------------------------|--|
| Décor | Bois |
| Finition | Lisse-M, Mat |
| Catégorie couleur | Salerno |
| Chimiques résistance | Bonne EN 12720 (DIN 68861-1), résistance limitée aux solvants |
| Couleur, décor | Salerno DM2575 |
| Matériau de base | PVC |
| Réaction au feu | Inflammable (EN 13501 (DIN 4102)), B2 non auto-extinguible |
| Résistance aux températures | -30 - +85 °C |
| Résistance à la lumière | 6 sur l'échelle des teintes de laine - norme DIN EN ISO 4892 |
| Température de mise en œuvre | > 18 °C |
| Verso | Primaire d'accrochage |

[Lire la suite](#)

Categories: [BC PVC](#), [Décor Bois](#), [Noyer](#)





BC PVC - ICONIC FREZE

Informations sur l'article

| | |
|---------------------------------|--|
| Décor | Bois |
| Finition | Lisse-M, Mat |
| Catégorie couleur | Iconic Freze |
| Chimiques résistance | Bonne EN 12720 (DIN 68861-1), résistance limitée aux solvants |
| Couleur, décor | Iconic Freze DM2574 |
| Matériau de base | PVC |
| Réaction au feu | Inflammable (EN 13501 (DIN 4102)), B2 non auto-extinguible |
| Résistance aux températures | -30 - +85 °C |
| Résistance à la lumière | 6 sur l'échelle des teintes de laine - norme DIN EN ISO 4892 |
| Température de mise en œuvre | > 18 °C |
| Verso | Primaire d'accrochage |

[Lire la suite](#)

Categories: [BC PVC](#), [Décor Bois](#), [Hêtre](#)





BC PVC - ROBLE ESCANDINAVO

Informations sur l'article

| | |
|---------------------------------|--|
| Décor | Bois |
| Finition | Lisse-M, Mat |
| Catégorie couleur | ROBLE ESCANDINAVO |
| Chimiques résistance | Bonne EN 12720 (DIN 68861-1), résistance limitée aux solvants |
| Couleur, décor | ROBLE ESCANDINAVO DM2569 |
| Matériau de base | PVC |
| Réaction au feu | Inflammable (EN 13501 (DIN 4102)), B2 non auto-extinguible |
| Résistance aux températures | -30 - +85 °C |
| Résistance à la lumière | 6 sur l'échelle des teintes de laine - norme DIN EN ISO 4892 |
| Température de mise en œuvre | > 18 °C |
| Verso | Primaire d'accrochage |

[Lire la suite](#)

Categories: [BC PVC](#), [Chêne](#), [Décor Bois](#)





BC PVC - ACIK SAFIR

Informations sur l'article

| | |
|---------------------------------|--|
| Décor | Bois |
| Finition | Lisse-M |
| Catégorie couleur | Acik Safir |
| Chimiques résistance | Bonne EN 12720 (DIN 68861-1), résistance limitée aux solvants |
| Couleur, décor | Acik Safir DM2500 |
| Matériau de base | PVC |
| Réaction au feu | Inflammable (EN 13501 (DIN 4102)), B2 non auto-extinguible |
| Résistance aux températures | -30 - +85 °C |
| Résistance à la lumière | 6 sur l'échelle des teintes de laine - norme DIN EN ISO 4892 |
| Température de mise en œuvre | > 18 °C |
| Verso | Primaire d'accrochage |

[Lire la suite](#)

Categories: [BC PVC](#), [Cerisier](#), [Décor Bois](#)





BC PVC - CHÊNE PÂLE

Informations sur l'article

| | |
|---------------------------------|--|
| Décor | Bois |
| Finition | Lisse-M, Mat |
| Catégorie couleur | Chêne pâle |
| Chimiques résistance | Bonne EN 12720 (DIN 68861-1), résistance limitée aux solvants |
| Couleur, décor | Chêne pâle DM2486 |
| Matériau de base | PVC |
| Réaction au feu | Inflammable (EN 13501 (DIN 4102)), B2 non auto-extinguible |
| Résistance aux températures | -30 - +85 °C |
| Résistance à la lumière | 6 sur l'échelle des teintes de laine - norme DIN EN ISO 4892 |
| Température de mise en œuvre | > 18 °C |
| Verso | Primaire d'accrochage |

[Lire la suite](#)

Categories: [BC PVC](#), [Chêne](#), [Décor Bois](#)





BC PVC - CHÊNE FRANÇAIS

Informations sur l'article

| | |
|---------------------------------|--|
| Décor | Bois |
| Finition | Lisse M, Mat |
| Catégorie couleur | Chêne Français |
| Chimiques résistance | Bonne EN 12720 (DIN 68861-1), résistance limitée aux solvants |
| Couleur, décor | Chêne Français DM2437 |
| Matériau de base | PVC |
| Réaction au feu | Inflammable (EN 13501 (DIN 4102)), B2 non auto-extinguible |
| Résistance aux températures | -30 - +85 °C |
| Résistance à la lumière | 6 sur l'échelle des teintes de laine - norme DIN EN ISO 4892 |
| Température de mise en œuvre | > 18 °C |
| Verso | Primaire d'accrochage |

[Lire la suite](#)

Categories: [BC PVC](#), [Chêne](#), [Décor Bois](#)





BC PVC - DUNA

Informations sur l'article

| | |
|---------------------------------|--|
| Décor | Bois |
| Finition | Lisse-M |
| Catégorie couleur | Duna |
| Chimiques résistance | Bonne EN 12720 (DIN 68861-1), résistance limitée aux solvants |
| Couleur, décor | Duna DM2390 |
| Matériau de base | PVC |
| Réaction au feu | Inflammable (EN 13501 (DIN 4102)), B2 non auto-extinguible |
| Résistance aux températures | -30 - +85 °C |
| Résistance à la lumière | 6 sur l'échelle des teintes de laine - norme DIN EN ISO 4892 |
| Température de mise en œuvre | > 18 °C |
| Verso | Primaire d'accrochage |

[Lire la suite](#)

Categories: [BC PVC](#), [Cerisier](#), [Décor Bois](#)





BC PVC - NOYER CLAIR

Informations sur l'article

| | |
|---------------------------------|--|
| Décor | Bois |
| Finition | Lisse-M, Mat |
| Catégorie couleur | Noyer Clair |
| Chimiques résistance | Bonne EN 12720 (DIN 68861-1), résistance limitée aux solvants |
| Couleur, décor | Noyer Clair DM2374 |
| Matériau de base | PVC |
| Réaction au feu | Inflammable (EN 13501 (DIN 4102)), B2 non auto-extinguible |
| Résistance aux températures | -30 - +85 °C |
| Résistance à la lumière | 6 sur l'échelle des teintes de laine - norme DIN EN ISO 4892 |
| Température de mise en œuvre | > 18 °C |
| Verso | Primaire d'accrochage |

[Lire la suite](#)

Categories: [BC PVC](#), [Décor Bois](#), [Noyer](#)





BC PVC - SOGUT

Informations sur l'article

| | |
|---------------------------------|--|
| Décor | Bois |
| Finition | Lisse-M, Mat |
| Catégorie couleur | Sogut |
| Chimiques résistance | Bonne EN 12720 (DIN 68861-1), résistance limitée aux solvants |
| Couleur, décor | Sogut DM2334 |
| Matériau de base | PVC |
| Réaction au feu | Inflammable (EN 13501 (DIN 4102)), B2 non auto-extinguible |
| Résistance aux températures | -30 - +85 °C |
| Résistance à la lumière | 6 sur l'échelle des teintes de laine - norme DIN EN ISO 4892 |
| Température de mise en œuvre | > 18 °C |
| Verso | Primaire d'accrochage |

[Lire la suite](#)

Categories: [BC PVC](#), [Chêne](#), [Décor Bois](#)





BC PVC - CHÊNE THORN

Informations sur l'article

| | |
|---------------------------------|--|
| Décor | Bois |
| Finition | Lisse M, Mat |
| Catégorie couleur | Chêne Thorn |
| Chimiques résistance | Bonne EN 12720 (DIN 68861-1), résistance limitée aux solvants |
| Couleur, décor | Chêne Thorn DM2261 |
| Matériau de base | PVC |
| Réaction au feu | Inflammable (EN 13501 (DIN 4102)), B2 non auto-extinguible |
| Résistance aux températures | -30 - +85 °C |
| Résistance à la lumière | 6 sur l'échelle des teintes de laine - norme DIN EN ISO 4892 |
| Température de mise en œuvre | > 18 °C |
| Verso | Primaire d'accrochage |

[Lire la suite](#)

Categories: [BC PVC](#), [Chêne](#), [Décor Bois](#)





BC PVC - TANGANIKA

Informations sur l'article

| | |
|---------------------------------|--|
| Décor | Bois |
| Finition | Lisse-M, Mat |
| Catégorie couleur | Tanganika |
| Chimiques résistance | Bonne EN 12720 (DIN 68861-1), résistance limitée aux solvants |
| Couleur, décor | Tanganika DM2255 |
| Matériau de base | PVC |
| Réaction au feu | Inflammable (EN 13501 (DIN 4102)), B2 non auto-extinguible |
| Résistance aux températures | -30 - +85 °C |
| Résistance à la lumière | 6 sur l'échelle des teintes de laine - norme DIN EN ISO 4892 |
| Température de mise en œuvre | > 18 °C |
| Verso | Primaire d'accrochage |

[Lire la suite](#)

Categories: [BC PVC](#), [Chêne](#), [Décor Bois](#)





BC PVC - WALNUT

Informations sur l'article

| | |
|---------------------------------|--|
| Décor | Bois |
| Finition | Lisse-M, Mat |
| Catégorie couleur | Walnut |
| Chimiques résistance | Bonne EN 12720 (DIN 68861-1), résistance limitée aux solvants |
| Couleur, décor | Walnut DM2220 |
| Matériau de base | PVC |
| Réaction au feu | Inflammable (EN 13501 (DIN 4102)), B2 non auto-extinguible |
| Résistance aux températures | -30 - +85 °C |
| Résistance à la lumière | 6 sur l'échelle des teintes de laine - norme DIN EN ISO 4892 |
| Température de mise en œuvre | > 18 °C |
| Verso | Primaire d'accrochage |

[Lire la suite](#)

Categories: [BC PVC](#), [Décor Bois](#), [Noyer](#)





BC PVC - NOYER SANTIAGO

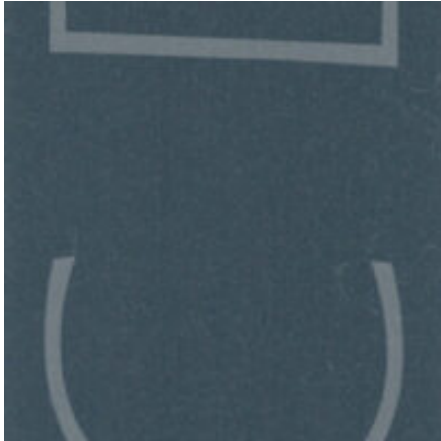
Informations sur l'article

| | |
|---------------------------------|--|
| Décor | Bois |
| Finition | Lisse-M, Mat |
| Catégorie couleur | Noyer Santiago |
| Chimiques résistance | Bonne EN 12720 (DIN 68861-1), résistance limitée aux solvants |
| Couleur, décor | Noyer Santiago DM2193 |
| Matériau de base | PVC |
| Réaction au feu | Inflammable (EN 13501 (DIN 4102)), B2 non auto-extinguible |
| Résistance aux températures | -30 - +85 °C |
| Résistance à la lumière | 6 sur l'échelle des teintes de laine - norme DIN EN ISO 4892 |
| Température de mise en œuvre | > 18 °C |
| Verso | Primaire d'accrochage |

[Lire la suite](#)

Categories: [BC PVC](#), [Décor Bois](#), [Noyer](#)





BC PVC - IZLANDA MAVI

Informations sur l'article

| | |
|---------------------------------|--|
| Décor | Uni |
| Finition | Lisse-M |
| Catégorie couleur | Izlanda Mavi |
| Chimiques résistance | Bonne EN 12720 (DIN 68861-1), résistance limitée aux solvants |
| Couleur, décor | Izlanda Mavi DM1330 |
| Matériau de base | PVC |
| Réaction au feu | Inflammable (EN 13501 (DIN 4102)), B2 non auto-extinguible |
| Résistance aux températures | -30 - +85 °C |
| Résistance à la lumière | 6 sur l'échelle des teintes de laine - norme DIN EN ISO 4892 |
| Température de mise en œuvre | > 18 °C |
| Verso | Primaire d'accrochage |

[Lire la suite](#)

Categories: [BC PVC](#), [Couleurs Unies](#)





BC PVC - BLANCO

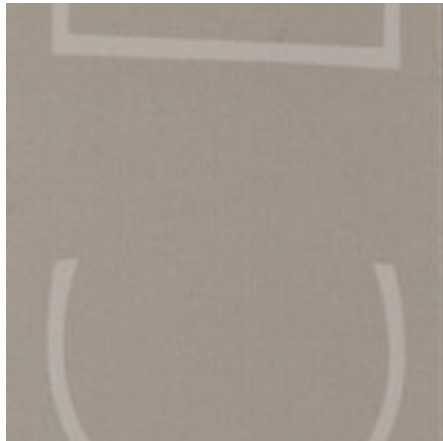
Informations sur l'article

| | |
|---------------------------------|--|
| Décor | Uni |
| Finition | Lisse-M, Mat |
| Catégorie couleur | Blanco |
| Chimiques résistance | Bonne EN 12720 (DIN 68861-1), résistance limitée aux solvants |
| Couleur, décor | Blanco DM1312 |
| Matériau de base | PVC |
| Réaction au feu | Inflammable (EN 13501 (DIN 4102)), B2 non auto-extinguible |
| Résistance aux températures | -30 - +85 °C |
| Résistance à la lumière | 6 sur l'échelle des teintes de laine - norme DIN EN ISO 4892 |
| Température de mise en œuvre | > 18 °C |
| Verso | Primaire d'accrochage |

[Lire la suite](#)

Categories: [BC PVC](#), [Blanc](#), [Couleurs Unies](#)





BC PVC - SELENITE

Informations sur l'article

| | |
|---------------------------------|--|
| Décor | Uni |
| Finition | Lisse-M, mat |
| Catégorie couleur | Selenite |
| Chimiques résistance | Bonne EN 12720 (DIN 68861-1), résistance limitée aux solvants |
| Couleur, décor | Selenite DM1287 |
| Matériau de base | PVC |
| Réaction au feu | Inflammable (EN 13501 (DIN 4102)), B2 non auto-extinguible |
| Résistance aux températures | -30 - +85 °C |
| Résistance à la lumière | 6 sur l'échelle des teintes de laine - norme DIN EN ISO 4892 |
| Température de mise en œuvre | > 18 °C |
| Verso | Primaire d'accrochage |

[Lire la suite](#)

Categories: [BC PVC](#), [Couleurs Unies](#)



BC PVC - BLANC

Informations sur l'article

| | |
|---------------------------------|--|
| Décor | Uni |
| Finition | Lisse-M |
| Catégorie couleur | Blanc |
| Chimiques résistance | Bonne EN 12720 (DIN 68861-1), résistance limitée aux solvants |
| Couleur, décor | Blanc DM1103 |
| Matériau de base | PVC |
| Réaction au feu | Inflammable (EN 13501 (DIN 4102)), B2 non auto-extinguible |
| Résistance aux températures | -30 - +85 °C |
| Résistance à la lumière | 6 sur l'échelle des teintes de laine - norme DIN EN ISO 4892 |
| Température de mise en œuvre | > 18 °C |
| Verso | Primaire d'accrochage |

[Lire la suite](#)

Categories: [BC PVC](#), [Blanc](#), [Couleurs Unies](#)



BC PVC - SATEN BEYAZ

Informations sur l'article

| | |
|---------------------------------|--|
| Décor | Uni |
| Finition | Lisse-M |
| Catégorie couleur | Saten Beyaz |
| Chimiques résistance | Bonne EN 12720 (DIN 68861-1), résistance limitée aux solvants |
| Couleur, décor | Saten Beyaz DM1060 |
| Matériau de base | PVC |
| Réaction au feu | Inflammable (EN 13501 (DIN 4102)), B2 non auto-extinguible |
| Résistance aux températures | -30 - +85 °C |
| Résistance à la lumière | 6 sur l'échelle des teintes de laine - norme DIN EN ISO 4892 |
| Température de mise en œuvre | > 18 °C |
| Verso | Primaire d'accrochage |

[Lire la suite](#)

Categories: [BC PVC](#), [Couleurs Unies](#)





BC PVC - CHÊNE BLANC

Informations sur l'article

| | |
|---------------------------------|--|
| Décor | Bois |
| Finition | Lisse-M, Mat |
| Catégorie couleur | Chêne Blanc |
| Chimiques résistance | Bonne EN 12720 (DIN 68861-1), résistance limitée aux solvants |
| Couleur, décor | Chêne Blanc DM833 |
| Matériau de base | PVC |
| Réaction au feu | Inflammable (EN 13501 (DIN 4102)), B2 non auto-extinguible |
| Résistance aux températures | -30 - +85 °C |
| Résistance à la lumière | 6 sur l'échelle des teintes de laine - norme DIN EN ISO 4892 |
| Température de mise en œuvre | > 18 °C |
| Verso | Primaire d'accrochage |

[Lire la suite](#)

Categories: [BC PVC](#), [Chêne](#), [Décor Bois](#)





BC PVC - ANTIK LIGHT

Informations sur l'article

| | |
|---------------------------------|--|
| Décor | Bois |
| Finition | Lisse-M, Mat |
| Catégorie couleur | Antik Light |
| Chimiques résistance | Bonne EN 12720 (DIN 68861-1), résistance limitée aux solvants |
| Couleur, décor | Antik Light DM697 |
| Matériau de base | PVC |
| Réaction au feu | Inflammable (EN 13501 (DIN 4102)), B2 non auto-extinguible |
| Résistance aux températures | -30 - +85 °C |
| Résistance à la lumière | 6 sur l'échelle des teintes de laine - norme DIN EN ISO 4892 |
| Température de mise en œuvre | > 18 °C |
| Verso | Primaire d'accrochage |

[Lire la suite](#)

Categories: [BC PVC](#), [Décor Bois](#), [Noyer](#)





BC PVC - ENTEGRE CEVIZ

Informations sur l'article

| | |
|---------------------------------|--|
| Décor | Bois |
| Finition | Lisse-M, Mat |
| Catégorie couleur | Entegre Ceviz |
| Chimiques résistance | Bonne EN 12720 (DIN 68861-1), résistance limitée aux solvants |
| Couleur, décor | Entegre Ceviz DM498 |
| Matériau de base | PVC |
| Réaction au feu | Inflammable (EN 13501 (DIN 4102)), B2 non auto-extinguible |
| Résistance aux températures | -30 - +85 °C |
| Résistance à la lumière | 6 sur l'échelle des teintes de laine - norme DIN EN ISO 4892 |
| Température de mise en œuvre | > 18 °C |
| Verso | Primaire d'accrochage |

[Lire la suite](#)

Categories: [BC PVC](#), [Chêne](#), [Décor Bois](#)





BC PVC - WENGÉ RDC

Informations sur l'article

| | |
|---------------------------------|--|
| Décor | Bois |
| Finition | Lisse M, Mat |
| Catégorie couleur | Wengé RDC |
| Chimiques résistance | Bonne EN 12720 (DIN 68861-1), résistance limitée aux solvants |
| Couleur, décor | Wengé RDC DM474 |
| Matériau de base | PVC |
| Réaction au feu | Inflammable (EN 13501 (DIN 4102)), B2 non auto-extinguible |
| Résistance aux températures | -30 - +85 °C |
| Résistance à la lumière | 6 sur l'échelle des teintes de laine - norme DIN EN ISO 4892 |
| Température de mise en œuvre | > 18 °C |
| Verso | Primaire d'accrochage |

[Lire la suite](#)

Categories: [BC PVC](#), [Décor Bois](#), [Wengé](#)





BC PVC - ROBLE BELLO

Informations sur l'article

| | |
|---------------------------------|--|
| Décor | Bois |
| Finition | Lisse M, Mat |
| Catégorie couleur | Roble Bello |
| Chimiques résistance | Bonne EN 12720 (DIN 68861-1), résistance limitée aux solvants |
| Couleur, décor | Roble Bello DM464 |
| Matériau de base | PVC |
| Réaction au feu | Inflammable (EN 13501 (DIN 4102)), B2 non auto-extinguible |
| Résistance aux températures | -30 - +85 °C |
| Résistance à la lumière | 6 sur l'échelle des teintes de laine - norme DIN EN ISO 4892 |
| Température de mise en œuvre | > 18 °C |
| Verso | Primaire d'accrochage |

[Lire la suite](#)

Categories: [BC PVC](#), [Décor Bois](#), [Hêtre](#)





BC PVC - ATLIN KIRAZ

Informations sur l'article

| | |
|---------------------------------|--|
| Décor | Bois |
| Finition | Lisse M, Mat |
| Catégorie couleur | Atlin Kiraz |
| Chimiques résistance | Bonne EN 12720 (DIN 68861-1), résistance limitée aux solvants |
| Couleur, décor | Atlin Kiraz DM453 |
| Matériau de base | PVC |
| Réaction au feu | Inflammable (EN 13501 (DIN 4102)), B2 non auto-extinguible |
| Résistance aux températures | -30 - +85 °C |
| Résistance à la lumière | 6 sur l'échelle des teintes de laine - norme DIN EN ISO 4892 |
| Température de mise en œuvre | > 18 °C |
| Verso | Primaire d'accrochage |

[Lire la suite](#)

Categories: [BC PVC](#), [Cerisier](#), [Décor Bois](#)





BC PVC - KASTAMONU HUS

Informations sur l'article

| | |
|---------------------------------|--|
| Décor | Bois |
| Finition | Lisse-M, Mat |
| Catégorie couleur | Kastamonu HUS |
| Chimiques résistance | Bonne EN 12720 (DIN 68861-1), résistance limitée aux solvants |
| Couleur, décor | Kastamonu HUS DM422 |
| Matériau de base | PVC |
| Réaction au feu | Inflammable (EN 13501 (DIN 4102)), B2 non auto-extinguible |
| Résistance aux températures | -30 - +85 °C |
| Résistance à la lumière | 6 sur l'échelle des teintes de laine - norme DIN EN ISO 4892 |
| Température de mise en œuvre | > 18 °C |
| Verso | Primaire d'accrochage |

[Lire la suite](#)

Categories: [Acajou](#), [BC PVC](#), [Décor Bois](#), [Rouge](#)





BC PVC - WOODLINE CREAM

Informations sur l'article

| | |
|---------------------------------|--|
| Décor | Bois |
| Finition | Lisse-M, Mat |
| Catégorie couleur | Woodline Cream |
| Chimiques résistance | Bonne EN 12720 (DIN 68861-1), résistance limitée aux solvants |
| Couleur, décor | Woodline Cream DM416 |
| Matériau de base | PVC |
| Réaction au feu | Inflammable (EN 13501 (DIN 4102)), B2 non auto-extinguible |
| Résistance aux températures | -30 - +85 °C |
| Résistance à la lumière | 6 sur l'échelle des teintes de laine - norme DIN EN ISO 4892 |
| Température de mise en œuvre | > 18 °C |
| Verso | Primaire d'accrochage |

[Lire la suite](#)

Categories: [BC PVC](#), [Décor Bois](#), [Sapin](#)





BC PVC - MET KARAAGAC

Informations sur l'article

| | |
|---------------------------------|--|
| Décor | Bois |
| Finition | Lisse-M, Mat |
| Catégorie couleur | MET Karaagac |
| Chimiques résistance | Bonne EN 12720 (DIN 68861-1), résistance limitée aux solvants |
| Couleur, décor | MET Karaagac DM309 |
| Matériau de base | PVC |
| Réaction au feu | Inflammable (EN 13501 (DIN 4102)), B2 non auto-extinguible |
| Résistance aux températures | -30 - +85 °C |
| Résistance à la lumière | 6 sur l'échelle des teintes de laine - norme DIN EN ISO 4892 |
| Température de mise en œuvre | > 18 °C |
| Verso | Primaire d'accrochage |

[Lire la suite](#)

Categories: [BC PVC](#), [Décor Bois](#), [Wengé](#)





BC PVC - NOYER REGULIER

Informations sur l'article

| | |
|---------------------------------|--|
| Décor | Bois |
| Finition | Lisse-M, Mat |
| Catégorie couleur | Noyer Regulier |
| Chimiques résistance | Bonne EN 12720 (DIN 68861-1), résistance limitée aux solvants |
| Couleur, décor | Noyer Regulier DM304 |
| Matériau de base | PVC |
| Réaction au feu | Inflammable (EN 13501 (DIN 4102)), B2 non auto-extinguible |
| Résistance aux températures | -30 - +85 °C |
| Résistance à la lumière | 6 sur l'échelle des teintes de laine - norme DIN EN ISO 4892 |
| Température de mise en œuvre | > 18 °C |
| Verso | Primaire d'accrochage |

[Lire la suite](#)

Categories: [BC PVC](#), [Décor Bois](#), [Noyer](#)





BC PVC - CHÊNE ROUGE

Informations sur l'article

| | |
|---------------------------------|--|
| Décor | Bois |
| Finition | Lisse-M, Mat |
| Catégorie couleur | Chêne Rouge |
| Chimiques résistance | Bonne EN 12720 (DIN 68861-1), résistance limitée aux solvants |
| Couleur, décor | Chêne Rouge DM291 |
| Matériau de base | PVC |
| Réaction au feu | Inflammable (EN 13501 (DIN 4102)), B2 non auto-extinguible |
| Résistance aux températures | -30 - +85 °C |
| Résistance à la lumière | 6 sur l'échelle des teintes de laine - norme DIN EN ISO 4892 |
| Température de mise en œuvre | > 18 °C |
| Verso | Primaire d'accrochage |

[Lire la suite](#)

Categories: [BC PVC](#), [Chêne](#), [Décor Bois](#)





BC PVC - GRIS MOYEN

Informations sur l'article

| | |
|---------------------------------|--|
| Décor | Uni |
| Finition | Lisse-M, Mat |
| Catégorie couleur | Gris Moyen |
| Chimiques résistance | Bonne EN 12720 (DIN 68861-1), résistance limitée aux solvants |
| Couleur, décor | Gris Moyen DM226 |
| Matériau de base | PVC |
| Réaction au feu | Inflammable (EN 13501 (DIN 4102)), B2 non auto-extinguible |
| Résistance aux températures | -30 - +85 °C |
| Résistance à la lumière | 6 sur l'échelle des teintes de laine - norme DIN EN ISO 4892 |
| Température de mise en œuvre | > 18 °C |
| Verso | Primaire d'accrochage |

[Lire la suite](#)

Categories: [BC PVC](#), [Couleurs Unies](#), [Gris](#)





BC PVC - BEIGE KAST

Informations sur l'article

| | |
|---------------------------------|--|
| Décor | Uni |
| Finition | Lisse-M, Mat |
| Catégorie couleur | Beige Kast |
| Chimiques résistance | Bonne EN 12720 (DIN 68861-1), résistance limitée aux solvants |
| Couleur, décor | Beige Kast DM185 |
| Matériau de base | PVC |
| Réaction au feu | Inflammable (EN 13501 (DIN 4102)), B2 non auto-extinguible |
| Résistance aux températures | -30 - +85 °C |
| Résistance à la lumière | 6 sur l'échelle des teintes de laine - norme DIN EN ISO 4892 |
| Température de mise en œuvre | > 18 °C |
| Verso | Primaire d'accrochage |

[Lire la suite](#)

Categories: [BC PVC](#), [Couleurs Unies](#)





BC PVC - LADIN

Informations sur l'article

| | |
|---------------------------------|--|
| Décor | Bois |
| Finition | Lisse M |
| Catégorie couleur | LADIN |
| Chimiques résistance | Bonne EN 12720 (DIN 68861-1), résistance limitée aux solvants |
| Couleur, décor | LADIN DM219 |
| Matériau de base | PVC |
| Réaction au feu | Inflammable (EN 13501 (DIN 4102)), B2 non auto-extinguible |
| Résistance aux températures | -30 - +85 °C |
| Résistance à la lumière | 6 sur l'échelle des teintes de laine - norme DIN EN ISO 4892 |
| Température de mise en œuvre | > 18 °C |
| Verso | Primaire d'accrochage |

[Lire la suite](#)

Categories: [BC PVC](#), [Décor Bois](#), [Frêne](#)



INDEX

B

- BC PVC - 726 Soft Touch Strom Grey 4
- BC PVC - Acik Safir 18
- BC PVC - Antik Beyaz 3
- BC PVC - Antik Light 34
- BC PVC - Atlin Kiraz 38
- BC PVC - Beige Kast 45
- BC PVC - Blanc 31
- BC PVC - Blanco 29
- BC PVC - Buranti 11
- BC PVC - Chene Santos 2
- BC PVC - Chêne Blanc 33
- BC PVC - Chêne Blanc Rustique 6
- BC PVC - Chêne pâle 19
- BC PVC - Chêne Rouge 43
- BC PVC - Chêne Sacramento 10
- BC PVC - Cordoba Pine 9
- BC PVC - Duna 21
- BC PVC - Entegre Ceviz 35
- BC PVC - Frêne RBD 12
- BC PVC - Gris Moyen 44
- BC PVC - Hareli Ceviz 14
- BC PVC - Iconic Freze 16
- BC PVC - Irony 1
- BC PVC - Izlanda Mavi 28
- BC PVC - Kastamonu HUS 39
- BC PVC - LADIN 46
- BC PVC - Livera Mess 8
- BC PVC - Lotus 5
- BC PVC - Messina OAK 7
- BC PVC - MET Karaagac 41
- BC PVC - NISON 1 13
- BC PVC - Noyer Clair 22
- BC PVC - Noyer Regulier 42
- BC PVC - Noyer Santiago 27
- BC PVC - Roble Bello 37
- BC PVC - Roble Escandinavo 17
- BC PVC - Salerno 15
- BC PVC - Saten Beyaz 32
- BC PVC - Selenite 30
- BC PVC - Sogut 23
- BC PVC - Tanganika 25
- BC PVC - Walnut 26
- BC PVC - Wengé RDC 36
- BC PVC - Woodline Cream 40
- BC PVC - Chêne Français 20
- BC PVC - Chêne Thorn 24