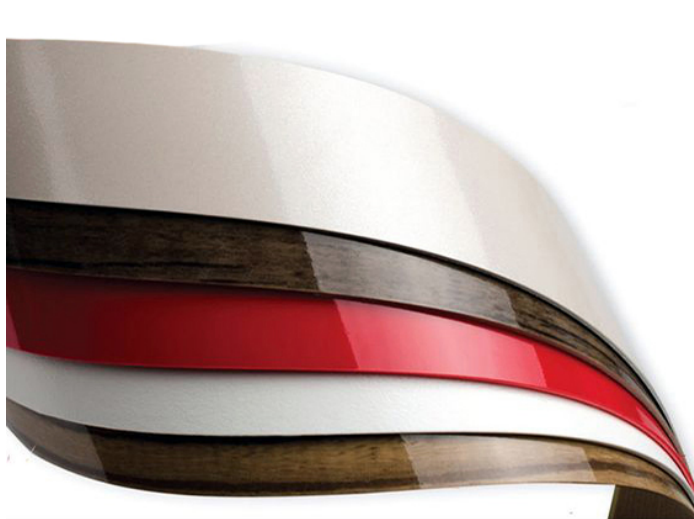


# TABLE OF CONTENTS

<b>BC PVC</b> .....	<b>2</b>
---------------------	----------



## BC PVC



### BC PVC - IRONY

#### Informations sur l'article

Décor	Uni
Finition	Lisse M
Catégorie couleur	Irony
Chimiques résistance	Bonne EN 12720 (DIN 68861-1), résistance limitée aux solvants
Couleur, décor	Irony DM2192
Matériau de base	PVC
Réaction au feu	Inflammable (EN 13501 (DIN 4102)), B2 non auto-extinguible
Résistance aux températures	-30 - +85 °C
Résistance à la lumière	6 sur l'échelle des teintes de laine - norme DIN EN ISO 4892
Température de mise en œuvre	> 18 °C
Verso	Primaire d'accrochage

[Lire la suite](#)

**Categories:** [BC PVC](#), [Couleurs Unies](#), [Gris](#)



## BC PVC - CHENE SANTOS

### Informations sur l'article

Décor	Bois
Finition	Lisse M
Catégorie couleur	Chene Santos
Chimiques résistance	Bonne EN 12720 (DIN 68861-1), résistance limitée aux solvants
Couleur, décor	Chene Santos DM3045
Matériau de base	PVC
Réaction au feu	Inflammable (EN 13501 (DIN 4102)), B2 non auto-extinguible
Résistance aux températures	-30 - +85 °C
Résistance à la lumière	6 sur l'échelle des teintes de laine - norme DIN EN ISO 4892
Température de mise en œuvre	> 18 °C
Verso	Primaire d'accrochage

[Lire la suite](#)

**Categories:** [BC PVC](#), [Chêne](#), [Décor Bois](#)





## BC PVC - ANTİK BEYAZ

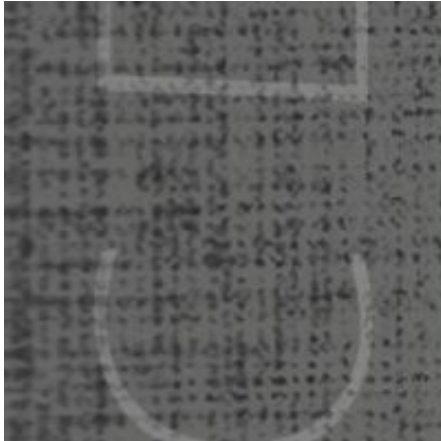
### Informations sur l'article

Décor	Bois
Finition	Lisse M
Catégorie couleur	Antik Beyaz
Chimiques résistance	Bonne EN 12720 (DIN 68861-1), résistance limitée aux solvants
Couleur, décor	Antik Beyaz DM3567
Matériau de base	PVC
Réaction au feu	Inflammable (EN 13501 (DIN 4102)), B2 non auto-extinguible
Résistance aux températures	-30 - +85 °C
Résistance à la lumière	6 sur l'échelle des teintes de laine - norme DIN EN ISO 4892
Température de mise en œuvre	> 18 °C
Verso	Primaire d'accrochage

[Lire la suite](#)

**Categories:** [BC PVC](#), [Décor Bois](#)





## BC PVC - 726 SOFT TOUCH STROM GREY

### Informations sur l'article

Décor	Bois
Finition	Lisse M
Catégorie couleur	726 Soft Touch Strom Grey
Chimiques résistance	Bonne EN 12720 (DIN 68861-1), résistance limitée aux solvants
Couleur, décor	726 Soft Touch Strom Grey DM1159
Matériau de base	PVC
Réaction au feu	Inflammable (EN 13501 (DIN 4102)), B2 non auto-extinguible
Résistance aux températures	-30 - +85 °C
Résistance à la lumière	6 sur l'échelle des teintes de laine - norme DIN EN ISO 4892
Température de mise en œuvre	> 18 °C
Verso	Primaire d'accrochage

[Lire la suite](#)

**Categories:** [BC PVC](#), [Décor Bois](#)





## BC PVC - LOTUS

### Informations sur l'article

Décor	Bois
Finition	Lisse-M, Mat
Catégorie couleur	Lotus
Chimiques résistance	Bonne EN 12720 (DIN 68861-1), résistance limitée aux solvants
Couleur, décor	Lotus DM3582
Matériau de base	PVC
Réaction au feu	Inflammable (EN 13501 (DIN 4102)), B2 non auto-extinguible
Résistance aux températures	-30 - +85 °C
Résistance à la lumière	6 sur l'échelle des teintes de laine - norme DIN EN ISO 4892
Température de mise en œuvre	> 18 °C
Verso	Primaire d'accrochage

[Lire la suite](#)

**Categories:** [BC PVC](#), [Chêne](#), [Décor Bois](#)





## BC PVC - CHÊNE BLANC RUSTIQUE

### Informations sur l'article

Décor	Bois
Finition	Lisse-M, Mat
Catégorie couleur	Chêne Blanc Rustique
Chimiques résistance	Bonne EN 12720 (DIN 68861-1), résistance limitée aux solvants
Couleur, décor	Chêne Blanc Rustique DM3567
Matériau de base	PVC
Réaction au feu	Inflammable (EN 13501 (DIN 4102)), B2 non auto-extinguible
Résistance aux températures	-30 - +85 °C
Résistance à la lumière	6 sur l'échelle des teintes de laine - norme DIN EN ISO 4892
Température de mise en œuvre	> 18 °C
Verso	Primaire d'accrochage

[Lire la suite](#)

**Categories:** [BC PVC](#), [Chêne](#), [Décor Bois](#)





## BC PVC - MESSINA OAK

### Informations sur l'article

Décor	Bois
Finition	Lisse-M, Mat
Catégorie couleur	Messina OAK
Chimiques résistance	Bonne EN 12720 (DIN 68861-1), résistance limitée aux solvants
Couleur, décor	Messina OAK DM-3388
Matériau de base	PVC
Réaction au feu	Inflammable (EN 13501 (DIN 4102)), B2 non auto-extinguible
Résistance aux températures	-30 - +85 °C
Résistance à la lumière	6 sur l'échelle des teintes de laine - norme DIN EN ISO 4892
Température de mise en œuvre	> 18 °C
Verso	Primaire d'accrochage

[Lire la suite](#)

**Categories:** [BC PVC](#), [Chêne](#), [Décor Bois](#)







## BC PVC - LIVERA MESS

### Informations sur l'article

Décor	Bois
Finition	Lisse-M, Mat
Catégorie couleur	Livera Mess
Chimiques résistance	Bonne EN 12720 (DIN 68861-1), résistance limitée aux solvants
Couleur, décor	Livera Mess DM33533
Matériau de base	PVC
Réaction au feu	Inflammable (EN 13501 (DIN 4102)), B2 non auto-extinguible
Résistance aux températures	-30 - +85 °C
Résistance à la lumière	6 sur l'échelle des teintes de laine - norme DIN EN ISO 4892
Température de mise en œuvre	> 18 °C
Verso	Primaire d'accrochage

[Lire la suite](#)

**Categories:** [BC PVC](#), [Cerisier](#), [Décor Bois](#)





## BC PVC - CORDOBA PINE

### Informations sur l'article

Décor	Bois
Finition	Lisse-M, Mat
Catégorie couleur	Cordoba Pine
Chimiques résistance	Bonne EN 12720 (DIN 68861-1), résistance limitée aux solvants
Couleur, décor	Cordoba Pine DM3082
Matériau de base	PVC
Réaction au feu	Inflammable (EN 13501 (DIN 4102)), B2 non auto-extinguible
Résistance aux températures	-30 - +85 °C
Résistance à la lumière	6 sur l'échelle des teintes de laine - norme DIN EN ISO 4892
Température de mise en œuvre	> 18 °C
Verso	Primaire d'accrochage

[Lire la suite](#)

**Categories:** [BC PVC](#), [Décor Bois](#), [Wengé](#)





## BC PVC - CHÊNE SACRAMENTO

### Informations sur l'article

Décor	Bois
Finition	Lisse-M, Mat
Catégorie couleur	Chêne Sacramento
Chimiques résistance	Bonne EN 12720 (DIN 68861-1), résistance limitée aux solvants
Couleur, décor	Chêne Sacramento DM3035
Matériau de base	PVC
Réaction au feu	Inflammable (EN 13501 (DIN 4102)), B2 non auto-extinguible
Résistance aux températures	-30 - +85 °C
Résistance à la lumière	6 sur l'échelle des teintes de laine - norme DIN EN ISO 4892
Température de mise en œuvre	> 18 °C
Verso	Primaire d'accrochage

[Lire la suite](#)

**Categories:** [BC PVC](#), [Chêne](#), [Décor Bois](#)





## BC PVC - BURANTI

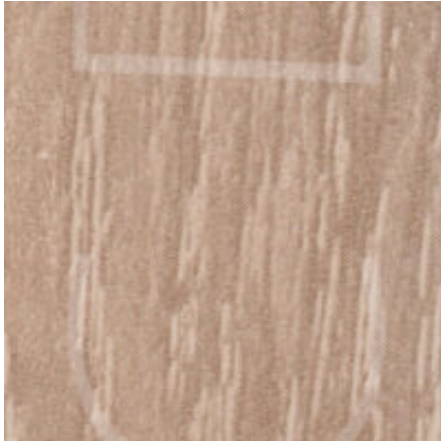
### Informations sur l'article

Décor	Bois
Finition	Lisse-M, Mat
Catégorie couleur	Buranti
Chimiques résistance	Bonne EN 12720 (DIN 68861-1), résistance limitée aux solvants
Couleur, décor	Buranti DM2964
Matériau de base	PVC
Réaction au feu	Inflammable (EN 13501 (DIN 4102)), B2 non auto-extinguible
Résistance aux températures	-30 - +85 °C
Résistance à la lumière	6 sur l'échelle des teintes de laine - norme DIN EN ISO 4892
Température de mise en œuvre	> 18 °C
Verso	Primaire d'accrochage

[Lire la suite](#)

**Categories:** [BC PVC](#), [Décor Bois](#)





## BC PVC - FRÊNE RBD

### Informations sur l'article

Décor	Bois
Finition	Lisse-M, Mat
Catégorie couleur	Frêne RBD
Chimiques résistance	Bonne EN 12720 (DIN 68861-1), résistance limitée aux solvants
Couleur, décor	Frêne RBD DM2827
Matériau de base	PVC
Réaction au feu	Inflammable (EN 13501 (DIN 4102)), B2 non auto-extinguible
Résistance aux températures	-30 - +85 °C
Résistance à la lumière	6 sur l'échelle des teintes de laine - norme DIN EN ISO 4892
Température de mise en œuvre	> 18 °C
Verso	Primaire d'accrochage

[Lire la suite](#)

**Categories:** [BC PVC](#), [Décor Bois](#), [Frêne](#)





## BC PVC - NISON 1

### Informations sur l'article

Décor	Bois
Finition	Lisse-M, Mat
Catégorie couleur	Nison 1
Chimiques résistance	Bonne EN 12720 (DIN 68861-1), résistance limitée aux solvants
Couleur, décor	Nison 1 DM2733
Matériau de base	PVC
Réaction au feu	Inflammable (EN 13501 (DIN 4102)), B2 non auto-extinguible
Résistance aux températures	-30 - +85 °C
Résistance à la lumière	6 sur l'échelle des teintes de laine - norme DIN EN ISO 4892
Température de mise en œuvre	> 18 °C
Verso	Primaire d'accrochage

[Lire la suite](#)

**Categories:** [BC PVC](#), [Décor Bois](#), [Frêne](#)





## BC PVC - HARELI CEVIZ

### Correspondances :

Ceme Bois de L'Atlas - Noyer CMB

### Informations sur l'article

Décor	Bois
Finition	Lisse-M, Mat
Catégorie couleur	HARELI CEVIZ
Chimiques résistance	Bonne EN 12720 (DIN 68861-1), résistance limitée aux solvants
Couleur, décor	HARELI CEVIZ DM2626
Matériau de base	PVC
Réaction au feu	Inflammable (EN 13501 (DIN 4102)), B2 non auto-extinguible
Résistance aux températures	-30 - +85 °C
Résistance à la lumière	6 sur l'échelle des teintes de laine - norme DIN EN ISO 4892
Température de mise en œuvre	> 18 °C
Verso	Primaire d'accrochage

[Lire la suite](#)

**Categories:** [BC PVC](#), [Cema Bois de L'Atlas](#), [Décor Bois](#), [Noyer](#), [Noyer CMB](#)





## BC PVC - SALERNO

### Informations sur l'article

Décor	Bois
Finition	Lisse-M, Mat
Catégorie couleur	Salerno
Chimiques résistance	Bonne EN 12720 (DIN 68861-1), résistance limitée aux solvants
Couleur, décor	Salerno DM2575
Matériau de base	PVC
Réaction au feu	Inflammable (EN 13501 (DIN 4102)), B2 non auto-extinguible
Résistance aux températures	-30 - +85 °C
Résistance à la lumière	6 sur l'échelle des teintes de laine - norme DIN EN ISO 4892
Température de mise en œuvre	> 18 °C
Verso	Primaire d'accrochage

[Lire la suite](#)

**Categories:** [BC PVC](#), [Décor Bois](#), [Noyer](#)







## BC PVC - ICONIC FREZE

### Informations sur l'article

Décor	Bois
Finition	Lisse-M, Mat
Catégorie couleur	Iconic Freze
Chimiques résistance	Bonne EN 12720 (DIN 68861-1), résistance limitée aux solvants
Couleur, décor	Iconic Freze DM2574
Matériau de base	PVC
Réaction au feu	Inflammable (EN 13501 (DIN 4102)), B2 non auto-extinguible
Résistance aux températures	-30 - +85 °C
Résistance à la lumière	6 sur l'échelle des teintes de laine - norme DIN EN ISO 4892
Température de mise en œuvre	> 18 °C
Verso	Primaire d'accrochage

[Lire la suite](#)

**Categories:** [BC PVC](#), [Décor Bois](#), [Hêtre](#)





## BC PVC - ROBLE ESCANDINAVO

### Informations sur l'article

Décor	Bois
Finition	Lisse-M, Mat
Catégorie couleur	ROBLE ESCANDINAVO
Chimiques résistance	Bonne EN 12720 (DIN 68861-1), résistance limitée aux solvants
Couleur, décor	ROBLE ESCANDINAVO DM2569
Matériau de base	PVC
Réaction au feu	Inflammable (EN 13501 (DIN 4102)), B2 non auto-extinguible
Résistance aux températures	-30 - +85 °C
Résistance à la lumière	6 sur l'échelle des teintes de laine - norme DIN EN ISO 4892
Température de mise en œuvre	> 18 °C
Verso	Primaire d'accrochage

[Lire la suite](#)

**Categories:** [BC PVC](#), [Chêne](#), [Décor Bois](#)





## BC PVC - ACIK SAFIR

### Informations sur l'article

Décor	Bois
Finition	Lisse-M
Catégorie couleur	Acik Safir
Chimiques résistance	Bonne EN 12720 (DIN 68861-1), résistance limitée aux solvants
Couleur, décor	Acik Safir DM2500
Matériau de base	PVC
Réaction au feu	Inflammable (EN 13501 (DIN 4102)), B2 non auto-extinguible
Résistance aux températures	-30 - +85 °C
Résistance à la lumière	6 sur l'échelle des teintes de laine - norme DIN EN ISO 4892
Température de mise en œuvre	> 18 °C
Verso	Primaire d'accrochage

[Lire la suite](#)

**Categories:** [BC PVC](#), [Cerisier](#), [Décor Bois](#)





## BC PVC - CHÊNE PÂLE

### Informations sur l'article

Décor	Bois
Finition	Lisse-M, Mat
Catégorie couleur	Chêne pâle
Chimiques résistance	Bonne EN 12720 (DIN 68861-1), résistance limitée aux solvants
Couleur, décor	Chêne pâle DM2486
Matériau de base	PVC
Réaction au feu	Inflammable (EN 13501 (DIN 4102)), B2 non auto-extinguible
Résistance aux températures	-30 - +85 °C
Résistance à la lumière	6 sur l'échelle des teintes de laine - norme DIN EN ISO 4892
Température de mise en œuvre	> 18 °C
Verso	Primaire d'accrochage

[Lire la suite](#)

**Categories:** [BC PVC](#), [Chêne](#), [Décor Bois](#)





## BC PVC - CHÊNE FRANÇAIS

### Informations sur l'article

Décor	Bois
Finition	Lisse M, Mat
Catégorie couleur	Chêne Français
Chimiques résistance	Bonne EN 12720 (DIN 68861-1), résistance limitée aux solvants
Couleur, décor	Chêne Français DM2437
Matériau de base	PVC
Réaction au feu	Inflammable (EN 13501 (DIN 4102)), B2 non auto-extinguible
Résistance aux températures	-30 - +85 °C
Résistance à la lumière	6 sur l'échelle des teintes de laine - norme DIN EN ISO 4892
Température de mise en œuvre	> 18 °C
Verso	Primaire d'accrochage

[Lire la suite](#)

**Categories:** [BC PVC](#), [Chêne](#), [Décor Bois](#)





## BC PVC - DUNA

### Informations sur l'article

Décor	Bois
Finition	Lisse-M
Catégorie couleur	Duna
Chimiques résistance	Bonne EN 12720 (DIN 68861-1), résistance limitée aux solvants
Couleur, décor	Duna DM2390
Matériau de base	PVC
Réaction au feu	Inflammable (EN 13501 (DIN 4102)), B2 non auto-extinguible
Résistance aux températures	-30 - +85 °C
Résistance à la lumière	6 sur l'échelle des teintes de laine - norme DIN EN ISO 4892
Température de mise en œuvre	> 18 °C
Verso	Primaire d'accrochage

[Lire la suite](#)

**Categories:** [BC PVC](#), [Cerisier](#), [Décor Bois](#)





## BC PVC - NOYER CLAIR

### Informations sur l'article

Décor	Bois
Finition	Lisse-M, Mat
Catégorie couleur	Noyer Clair
Chimiques résistance	Bonne EN 12720 (DIN 68861-1), résistance limitée aux solvants
Couleur, décor	Noyer Clair DM2374
Matériau de base	PVC
Réaction au feu	Inflammable (EN 13501 (DIN 4102)), B2 non auto-extinguible
Résistance aux températures	-30 - +85 °C
Résistance à la lumière	6 sur l'échelle des teintes de laine - norme DIN EN ISO 4892
Température de mise en œuvre	> 18 °C
Verso	Primaire d'accrochage

[Lire la suite](#)

**Categories:** [BC PVC](#), [Décor Bois](#), [Noyer](#)





## BC PVC - SOGUT

### Informations sur l'article

Décor	Bois
Finition	Lisse-M, Mat
Catégorie couleur	Sogut
Chimiques résistance	Bonne EN 12720 (DIN 68861-1), résistance limitée aux solvants
Couleur, décor	Sogut DM2334
Matériau de base	PVC
Réaction au feu	Inflammable (EN 13501 (DIN 4102)), B2 non auto-extinguible
Résistance aux températures	-30 - +85 °C
Résistance à la lumière	6 sur l'échelle des teintes de laine - norme DIN EN ISO 4892
Température de mise en œuvre	> 18 °C
Verso	Primaire d'accrochage

[Lire la suite](#)

**Categories:** [BC PVC](#), [Chêne](#), [Décor Bois](#)







## BC PVC - CHÊNE THORN

### Informations sur l'article

Décor	Bois
Finition	Lisse M, Mat
Catégorie couleur	Chêne Thorn
Chimiques résistance	Bonne EN 12720 (DIN 68861-1), résistance limitée aux solvants
Couleur, décor	Chêne Thorn DM2261
Matériau de base	PVC
Réaction au feu	Inflammable (EN 13501 (DIN 4102)), B2 non auto-extinguible
Résistance aux températures	-30 - +85 °C
Résistance à la lumière	6 sur l'échelle des teintes de laine - norme DIN EN ISO 4892
Température de mise en œuvre	> 18 °C
Verso	Primaire d'accrochage

[Lire la suite](#)

**Categories:** [BC PVC](#), [Chêne](#), [Décor Bois](#)





## BC PVC - TANGANIKA

### Informations sur l'article

Décor	Bois
Finition	Lisse-M, Mat
Catégorie couleur	Tanganika
Chimiques résistance	Bonne EN 12720 (DIN 68861-1), résistance limitée aux solvants
Couleur, décor	Tanganika DM2255
Matériau de base	PVC
Réaction au feu	Inflammable (EN 13501 (DIN 4102)), B2 non auto-extinguible
Résistance aux températures	-30 - +85 °C
Résistance à la lumière	6 sur l'échelle des teintes de laine - norme DIN EN ISO 4892
Température de mise en œuvre	> 18 °C
Verso	Primaire d'accrochage

[Lire la suite](#)

**Categories:** [BC PVC](#), [Chêne](#), [Décor Bois](#)





## BC PVC - WALNUT

### Informations sur l'article

Décor	Bois
Finition	Lisse-M, Mat
Catégorie couleur	Walnut
Chimiques résistance	Bonne EN 12720 (DIN 68861-1), résistance limitée aux solvants
Couleur, décor	Walnut DM2220
Matériau de base	PVC
Réaction au feu	Inflammable (EN 13501 (DIN 4102)), B2 non auto-extinguible
Résistance aux températures	-30 - +85 °C
Résistance à la lumière	6 sur l'échelle des teintes de laine - norme DIN EN ISO 4892
Température de mise en œuvre	> 18 °C
Verso	Primaire d'accrochage

[Lire la suite](#)

**Categories:** [BC PVC](#), [Décor Bois](#), [Noyer](#)





## BC PVC - NOYER SANTIAGO

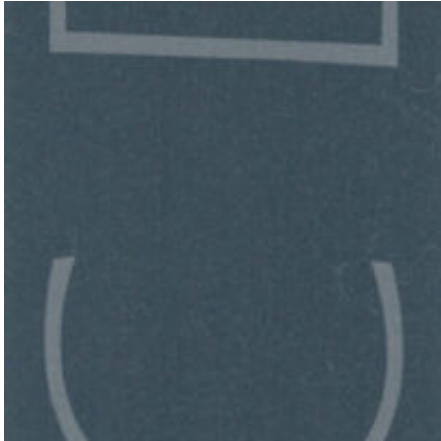
### Informations sur l'article

Décor	Bois
Finition	Lisse-M, Mat
Catégorie couleur	Noyer Santiago
Chimiques résistance	Bonne EN 12720 (DIN 68861-1), résistance limitée aux solvants
Couleur, décor	Noyer Santiago DM2193
Matériau de base	PVC
Réaction au feu	Inflammable (EN 13501 (DIN 4102)), B2 non auto-extinguible
Résistance aux températures	-30 - +85 °C
Résistance à la lumière	6 sur l'échelle des teintes de laine - norme DIN EN ISO 4892
Température de mise en œuvre	> 18 °C
Verso	Primaire d'accrochage

[Lire la suite](#)

**Categories:** [BC PVC](#), [Décor Bois](#), [Noyer](#)





## BC PVC - IZLANDA MAVI

### Informations sur l'article

Décor	Uni
Finition	Lisse-M
Catégorie couleur	Izlanda Mavi
Chimiques résistance	Bonne EN 12720 (DIN 68861-1), résistance limitée aux solvants
Couleur, décor	Izlanda Mavi DM1330
Matériau de base	PVC
Réaction au feu	Inflammable (EN 13501 (DIN 4102)), B2 non auto-extinguible
Résistance aux températures	-30 - +85 °C
Résistance à la lumière	6 sur l'échelle des teintes de laine - norme DIN EN ISO 4892
Température de mise en œuvre	> 18 °C
Verso	Primaire d'accrochage

[Lire la suite](#)

**Categories:** [BC PVC](#), [Couleurs Unies](#)





## BC PVC - BLANCO

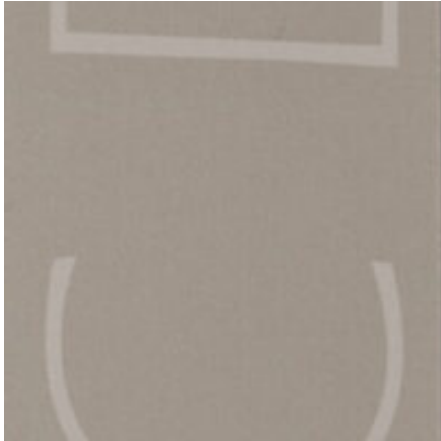
### Informations sur l'article

Décor	Uni
Finition	Lisse-M, Mat
Catégorie couleur	Blanco
Chimiques résistance	Bonne EN 12720 (DIN 68861-1), résistance limitée aux solvants
Couleur, décor	Blanco DM1312
Matériau de base	PVC
Réaction au feu	Inflammable (EN 13501 (DIN 4102)), B2 non auto-extinguible
Résistance aux températures	-30 - +85 °C
Résistance à la lumière	6 sur l'échelle des teintes de laine - norme DIN EN ISO 4892
Température de mise en œuvre	> 18 °C
Verso	Primaire d'accrochage

[Lire la suite](#)

**Categories:** [BC PVC](#), [Blanc](#), [Couleurs Unies](#)





## BC PVC - SELENITE

### Informations sur l'article

Décor	Uni
Finition	Lisse-M, mat
Catégorie couleur	Selenite
Chimiques résistance	Bonne EN 12720 (DIN 68861-1), résistance limitée aux solvants
Couleur, décor	Selenite DM1287
Matériau de base	PVC
Réaction au feu	Inflammable (EN 13501 (DIN 4102)), B2 non auto-extinguible
Résistance aux températures	-30 - +85 °C
Résistance à la lumière	6 sur l'échelle des teintes de laine - norme DIN EN ISO 4892
Température de mise en œuvre	> 18 °C
Verso	Primaire d'accrochage

[Lire la suite](#)

**Categories:** [BC PVC](#), [Couleurs Unies](#)



## BC PVC - BLANC

### Informations sur l'article

Décor	Uni
Finition	Lisse-M
Catégorie couleur	Blanc
Chimiques résistance	Bonne EN 12720 (DIN 68861-1), résistance limitée aux solvants
Couleur, décor	Blanc DM1103
Matériau de base	PVC
Réaction au feu	Inflammable (EN 13501 (DIN 4102)), B2 non auto-extinguible
Résistance aux températures	-30 - +85 °C
Résistance à la lumière	6 sur l'échelle des teintes de laine - norme DIN EN ISO 4892
Température de mise en œuvre	> 18 °C
Verso	Primaire d'accrochage

[Lire la suite](#)

**Categories:** [BC PVC](#), [Blanc](#), [Couleurs Unies](#)





## BC PVC - SATEN BEYAZ

### Informations sur l'article

Décor	Uni
Finition	Lisse-M
Catégorie couleur	Saten Beyaz
Chimiques résistance	Bonne EN 12720 (DIN 68861-1), résistance limitée aux solvants
Couleur, décor	Saten Beyaz DM1060
Matériau de base	PVC
Réaction au feu	Inflammable (EN 13501 (DIN 4102)), B2 non auto-extinguible
Résistance aux températures	-30 - +85 °C
Résistance à la lumière	6 sur l'échelle des teintes de laine - norme DIN EN ISO 4892
Température de mise en œuvre	> 18 °C
Verso	Primaire d'accrochage

[Lire la suite](#)

**Categories:** [BC PVC](#), [Couleurs Unies](#)





## BC PVC - CHÊNE BLANC

### Informations sur l'article

Décor	Bois
Finition	Lisse-M, Mat
Catégorie couleur	Chêne Blanc
Chimiques résistance	Bonne EN 12720 (DIN 68861-1), résistance limitée aux solvants
Couleur, décor	Chêne Blanc DM833
Matériau de base	PVC
Réaction au feu	Inflammable (EN 13501 (DIN 4102)), B2 non auto-extinguible
Résistance aux températures	-30 - +85 °C
Résistance à la lumière	6 sur l'échelle des teintes de laine - norme DIN EN ISO 4892
Température de mise en œuvre	> 18 °C
Verso	Primaire d'accrochage

[Lire la suite](#)

**Categories:** [BC PVC](#), [Chêne](#), [Décor Bois](#)





## BC PVC - ANTIK LIGHT

### Informations sur l'article

Décor	Bois
Finition	Lisse-M, Mat
Catégorie couleur	Antik Light
Chimiques résistance	Bonne EN 12720 (DIN 68861-1), résistance limitée aux solvants
Couleur, décor	Antik Light DM697
Matériau de base	PVC
Réaction au feu	Inflammable (EN 13501 (DIN 4102)), B2 non auto-extinguible
Résistance aux températures	-30 - +85 °C
Résistance à la lumière	6 sur l'échelle des teintes de laine - norme DIN EN ISO 4892
Température de mise en œuvre	> 18 °C
Verso	Primaire d'accrochage

[Lire la suite](#)

**Categories:** [BC PVC](#), [Décor Bois](#), [Noyer](#)





## BC PVC - ENTEGRE CEVIZ

### Informations sur l'article

Décor	Bois
Finition	Lisse-M, Mat
Catégorie couleur	Entegre Ceviz
Chimiques résistance	Bonne EN 12720 (DIN 68861-1), résistance limitée aux solvants
Couleur, décor	Entegre Ceviz DM498
Matériau de base	PVC
Réaction au feu	Inflammable (EN 13501 (DIN 4102)), B2 non auto-extinguible
Résistance aux températures	-30 - +85 °C
Résistance à la lumière	6 sur l'échelle des teintes de laine - norme DIN EN ISO 4892
Température de mise en œuvre	> 18 °C
Verso	Primaire d'accrochage

[Lire la suite](#)

**Categories:** [BC PVC](#), [Chêne](#), [Décor Bois](#)





## BC PVC - WENGÉ RDC

### Informations sur l'article

Décor	Bois
Finition	Lisse M, Mat
Catégorie couleur	Wengé RDC
Chimiques résistance	Bonne EN 12720 (DIN 68861-1), résistance limitée aux solvants
Couleur, décor	Wengé RDC DM474
Matériau de base	PVC
Réaction au feu	Inflammable (EN 13501 (DIN 4102)), B2 non auto-extinguible
Résistance aux températures	-30 - +85 °C
Résistance à la lumière	6 sur l'échelle des teintes de laine - norme DIN EN ISO 4892
Température de mise en œuvre	> 18 °C
Verso	Primaire d'accrochage

[Lire la suite](#)

**Categories:** [BC PVC](#), [Décor Bois](#), [Wengé](#)





## BC PVC - ROBLE BELLO

### Informations sur l'article

Décor	Bois
Finition	Lisse M, Mat
Catégorie couleur	Roble Bello
Chimiques résistance	Bonne EN 12720 (DIN 68861-1), résistance limitée aux solvants
Couleur, décor	Roble Bello DM464
Matériau de base	PVC
Réaction au feu	Inflammable (EN 13501 (DIN 4102)), B2 non auto-extinguible
Résistance aux températures	-30 - +85 °C
Résistance à la lumière	6 sur l'échelle des teintes de laine - norme DIN EN ISO 4892
Température de mise en œuvre	> 18 °C
Verso	Primaire d'accrochage

[Lire la suite](#)

**Categories:** [BC PVC](#), [Décor Bois](#), [Hêtre](#)





## BC PVC - ATLIN KIRAZ

### Informations sur l'article

Décor	Bois
Finition	Lisse M, Mat
Catégorie couleur	Atlin Kiraz
Chimiques résistance	Bonne EN 12720 (DIN 68861-1), résistance limitée aux solvants
Couleur, décor	Atlin Kiraz DM453
Matériau de base	PVC
Réaction au feu	Inflammable (EN 13501 (DIN 4102)), B2 non auto-extinguible
Résistance aux températures	-30 - +85 °C
Résistance à la lumière	6 sur l'échelle des teintes de laine - norme DIN EN ISO 4892
Température de mise en œuvre	> 18 °C
Verso	Primaire d'accrochage

[Lire la suite](#)

**Categories:** [BC PVC](#), [Cerisier](#), [Décor Bois](#)





## BC PVC - KASTAMONU HUS

### Informations sur l'article

Décor	Bois
Finition	Lisse-M, Mat
Catégorie couleur	Kastamonu HUS
Chimiques résistance	Bonne EN 12720 (DIN 68861-1), résistance limitée aux solvants
Couleur, décor	Kastamonu HUS DM422
Matériau de base	PVC
Réaction au feu	Inflammable (EN 13501 (DIN 4102)), B2 non auto-extinguible
Résistance aux températures	-30 - +85 °C
Résistance à la lumière	6 sur l'échelle des teintes de laine - norme DIN EN ISO 4892
Température de mise en œuvre	> 18 °C
Verso	Primaire d'accrochage

[Lire la suite](#)

**Categories:** [Acajou](#), [BC PVC](#), [Décor Bois](#), [Rouge](#)







## BC PVC - WOODLINE CREAM

### Informations sur l'article

Décor	Bois
Finition	Lisse-M, Mat
Catégorie couleur	Woodline Cream
Chimiques résistance	Bonne EN 12720 (DIN 68861-1), résistance limitée aux solvants
Couleur, décor	Woodline Cream DM416
Matériau de base	PVC
Réaction au feu	Inflammable (EN 13501 (DIN 4102)), B2 non auto-extinguible
Résistance aux températures	-30 - +85 °C
Résistance à la lumière	6 sur l'échelle des teintes de laine - norme DIN EN ISO 4892
Température de mise en œuvre	> 18 °C
Verso	Primaire d'accrochage

[Lire la suite](#)

**Categories:** [BC PVC](#), [Décor Bois](#), [Sapin](#)





## BC PVC - MET KARAAGAC

### Informations sur l'article

Décor	Bois
Finition	Lisse-M, Mat
Catégorie couleur	MET Karaagac
Chimiques résistance	Bonne EN 12720 (DIN 68861-1), résistance limitée aux solvants
Couleur, décor	MET Karaagac DM309
Matériau de base	PVC
Réaction au feu	Inflammable (EN 13501 (DIN 4102)), B2 non auto-extinguible
Résistance aux températures	-30 - +85 °C
Résistance à la lumière	6 sur l'échelle des teintes de laine - norme DIN EN ISO 4892
Température de mise en œuvre	> 18 °C
Verso	Primaire d'accrochage

[Lire la suite](#)

**Categories:** [BC PVC](#), [Décor Bois](#), [Wengé](#)





## BC PVC - NOYER REGULIER

### Informations sur l'article

Décor	Bois
Finition	Lisse-M, Mat
Catégorie couleur	Noyer Regulier
Chimiques résistance	Bonne EN 12720 (DIN 68861-1), résistance limitée aux solvants
Couleur, décor	Noyer Regulier DM304
Matériau de base	PVC
Réaction au feu	Inflammable (EN 13501 (DIN 4102)), B2 non auto-extinguible
Résistance aux températures	-30 - +85 °C
Résistance à la lumière	6 sur l'échelle des teintes de laine - norme DIN EN ISO 4892
Température de mise en œuvre	> 18 °C
Verso	Primaire d'accrochage

[Lire la suite](#)

**Categories:** [BC PVC](#), [Décor Bois](#), [Noyer](#)





## BC PVC - CHÊNE ROUGE

### Informations sur l'article

Décor	Bois
Finition	Lisse-M, Mat
Catégorie couleur	Chêne Rouge
Chimiques résistance	Bonne EN 12720 (DIN 68861-1), résistance limitée aux solvants
Couleur, décor	Chêne Rouge DM291
Matériau de base	PVC
Réaction au feu	Inflammable (EN 13501 (DIN 4102)), B2 non auto-extinguible
Résistance aux températures	-30 - +85 °C
Résistance à la lumière	6 sur l'échelle des teintes de laine - norme DIN EN ISO 4892
Température de mise en œuvre	> 18 °C
Verso	Primaire d'accrochage

[Lire la suite](#)

**Categories:** [BC PVC](#), [Chêne](#), [Décor Bois](#)





## BC PVC - GRIS MOYEN

### Informations sur l'article

Décor	Uni
Finition	Lisse-M, Mat
Catégorie couleur	Gris Moyen
Chimiques résistance	Bonne EN 12720 (DIN 68861-1), résistance limitée aux solvants
Couleur, décor	Gris Moyen DM226
Matériau de base	PVC
Réaction au feu	Inflammable (EN 13501 (DIN 4102)), B2 non auto-extinguible
Résistance aux températures	-30 - +85 °C
Résistance à la lumière	6 sur l'échelle des teintes de laine - norme DIN EN ISO 4892
Température de mise en œuvre	> 18 °C
Verso	Primaire d'accrochage

[Lire la suite](#)

**Categories:** [BC PVC](#), [Couleurs Unies](#), [Gris](#)





## BC PVC - BEIGE KAST

### Informations sur l'article

Décor	Uni
Finition	Lisse-M, Mat
Catégorie couleur	Beige Kast
Chimiques résistance	Bonne EN 12720 (DIN 68861-1), résistance limitée aux solvants
Couleur, décor	Beige Kast DM185
Matériau de base	PVC
Réaction au feu	Inflammable (EN 13501 (DIN 4102)), B2 non auto-extinguible
Résistance aux températures	-30 - +85 °C
Résistance à la lumière	6 sur l'échelle des teintes de laine - norme DIN EN ISO 4892
Température de mise en œuvre	> 18 °C
Verso	Primaire d'accrochage

[Lire la suite](#)

**Categories:** [BC PVC](#), [Couleurs Unies](#)





## BC PVC - LADIN

### Informations sur l'article

Décor	Bois
Finition	Lisse M
Catégorie couleur	LADIN
Chimiques résistance	Bonne EN 12720 (DIN 68861-1), résistance limitée aux solvants
Couleur, décor	LADIN DM219
Matériau de base	PVC
Réaction au feu	Inflammable (EN 13501 (DIN 4102)), B2 non auto-extinguible
Résistance aux températures	-30 - +85 °C
Résistance à la lumière	6 sur l'échelle des teintes de laine - norme DIN EN ISO 4892
Température de mise en œuvre	> 18 °C
Verso	Primaire d'accrochage

[Lire la suite](#)

**Categories:** [BC PVC](#), [Décor Bois](#), [Frêne](#)







# INDEX

## B

- BC PVC - 726 Soft Touch Strom Grey 4
- BC PVC - Acik Safir 18
- BC PVC - Antik Beyaz 3
- BC PVC - Antik Light 34
- BC PVC - Atlin Kiraz 38
- BC PVC - Beige Kast 45
- BC PVC - Blanc 31
- BC PVC - Blanco 29
- BC PVC - Buranti 11
- BC PVC - Chene Santos 2
- BC PVC - Chêne Blanc 33
- BC PVC - Chêne Blanc Rustique 6
- BC PVC - Chêne pâle 19
- BC PVC - Chêne Rouge 43
- BC PVC - Chêne Sacramento 10
- BC PVC - Cordoba Pine 9
- BC PVC - Duna 21
- BC PVC - Entegre Ceviz 35
- BC PVC - Frêne RBD 12
- BC PVC - Gris Moyen 44
- BC PVC - Hareli Ceviz 14
- BC PVC - Iconic Freze 16
- BC PVC - Irony 1
- BC PVC - Izlanda Mavi 28
- BC PVC - Kastamonu HUS 39
- BC PVC - LADIN 46
- BC PVC - Livera Mess 8
- BC PVC - Lotus 5
- BC PVC - Messina OAK 7
- BC PVC - MET Karaagac 41
- BC PVC - NISON 1 13
- BC PVC - Noyer Clair 22
- BC PVC - Noyer Regulier 42
- BC PVC - Noyer Santiago 27
- BC PVC - Roble Bello 37
- BC PVC - Roble Escandinavo 17
- BC PVC - Salerno 15
- BC PVC - Saten Beyaz 32
- BC PVC - Selenite 30
- BC PVC - Sogut 23
- BC PVC - Tanganika 25
- BC PVC - Walnut 26
- BC PVC - Wengé RDC 36
- BC PVC - Woodline Cream 40
- BC PVC - Chêne Français 20
- BC PVC - Chêne Thorn 24