

TABLE OF CONTENTS

BC PVC 2
HPL 114



BC PVC

BC PVC - GRIS GALET

Informations sur l'article

Décor	Uni
Finition	Lisse L
Catégorie couleur	Gris
Chimiques résistance	Bonne EN 12720 (DIN 68861-1), résistance limitée aux solvants
Couleur, décor	Décor bois, Latin ceviz DC1853
Matériau de base	PVC
Réaction au feu	Inflammable (EN 13501 (DIN 4102)), B2 non auto-extinguible
Résistance aux températures	-30 - +85 °C
Résistance à la lumière	6 sur l'échelle des teintes de laine - norme DIN EN ISO 4892
Température de mise en œuvre	> 18 °C
Verso	Primaire d'accrochage

[Lire la suite](#)

Categories: [BC PVC](#), [Cema Bois de L'Atlas](#), [Chêne d'Andain CEMA](#),
[Couleurs Unies](#), [Décor Bois](#), [Gris](#), [Noyer](#), [wenge](#)



BC PVC - BLEU INDIGO

Informations sur l'article

Décor	Uni
Finition	Lisse L
Catégorie couleur	Blue
Chimiques résistance	Bonne EN 12720 (DIN 68861-1), résistance limitée aux solvants
Couleur, décor	Décor bois, Latin ceviz DC1332
Matériau de base	PVC
Réaction au feu	Inflammable (EN 13501 (DIN 4102)), B2 non auto-extinguible
Résistance aux températures	-30 - +85 °C
Résistance à la lumière	6 sur l'échelle des teintes de laine - norme DIN EN ISO 4892
Température de mise en œuvre	> 18 °C
Verso	Primaire d'accrochage

[Lire la suite](#)

Categories: [BC PVC](#), [Bleu](#), [Cema Bois de L'Atlas](#), [Chêne d'Andain CEMA](#), [Couleurs Unies](#), [Décor Bois](#), [Noyer](#), [wenge](#)





BC PVC - PORTAKAL

Informations sur l'article

Décor	Uni
Finition	Lisse L
Catégorie couleur	Orange
Chimiques résistance	Bonne EN 12720 (DIN 68861-1), résistance limitée aux solvants
Couleur, décor	Décor bois, Latin ceviz DC111
Matériau de base	PVC
Réaction au feu	Inflammable (EN 13501 (DIN 4102)), B2 non auto-extinguible
Résistance aux températures	-30 - +85 °C
Résistance à la lumière	6 sur l'échelle des teintes de laine - norme DIN EN ISO 4892
Température de mise en œuvre	> 18 °C
Verso	Primaire d'accrochage

[Lire la suite](#)

Categories: [BC PVC](#), [Cema Bois de L'Atlas](#), [Chêne d'Andain CEMA](#),
[Couleurs Unies](#), [Décor Bois](#), [Noyer](#), [wenge](#)





BC PVC - BAMBU

Informations sur l'article

Décor	Bois
Finition	Lisse L
Catégorie couleur	Chêne
Chimiques résistance	Bonne EN 12720 (DIN 68861-1), résistance limitée aux solvants
Couleur, décor	Décor bois, Latin ceviz UF3830
Matériau de base	PVC
Réaction au feu	Inflammable (EN 13501 (DIN 4102)), B2 non auto-extinguible
Résistance aux températures	-30 - +85 °C
Résistance à la lumière	6 sur l'échelle des teintes de laine - norme DIN EN ISO 4892
Température de mise en œuvre	> 18 °C
Verso	Primaire d'accrochage

[Lire la suite](#)

Categories: [BC PVC](#), [Cema Bois de L'Atlas](#), [Chêne d'Andain CEMA](#),
[Cristal](#), [Décor Bois](#), [Noyer](#), [wenge](#)





BC PVC - BEIGE LINEN

Informations sur l'article

Décor	Bois
Finition	Lisse L
Catégorie couleur	Chêne
Chimiques résistance	Bonne EN 12720 (DIN 68861-1), résistance limitée aux solvants
Couleur, décor	Décor bois, Latin ceviz TX4099
Matériau de base	PVC
Réaction au feu	Inflammable (EN 13501 (DIN 4102)), B2 non auto-extinguible
Résistance aux températures	-30 - +85 °C
Résistance à la lumière	6 sur l'échelle des teintes de laine - norme DIN EN ISO 4892
Température de mise en œuvre	> 18 °C
Verso	Primaire d'accrochage

[Lire la suite](#)

Categories: [BC PVC](#), [Cema Bois de L'Atlas](#), [Chêne d'Andain CEMA](#),
[Cristal](#), [Décor Bois](#), [Noyer](#), [wenge](#)





BC PVC - DARK GREY LINEN

Informations sur l'article

Décor	Bois
Finition	Lisse L
Catégorie couleur	Chêne
Chimiques résistance	Bonne EN 12720 (DIN 68861-1), résistance limitée aux solvants
Couleur, décor	Décor bois, Latin ceviz TX4098
Matériau de base	PVC
Réaction au feu	Inflammable (EN 13501 (DIN 4102)), B2 non auto-extinguible
Résistance aux températures	-30 - +85 °C
Résistance à la lumière	6 sur l'échelle des teintes de laine - norme DIN EN ISO 4892
Température de mise en œuvre	> 18 °C
Verso	Primaire d'accrochage

[Lire la suite](#)

Categories: [BC PVC](#), [Cema Bois de L'Atlas](#), [Chêne d'Andain CEMA](#),
[Cristal](#), [Décor Bois](#), [Noyer](#), [wenge](#)





BC PVC - KOTON LATTE

Informations sur l'article

Décor	Bois
Finition	Lisse L
Catégorie couleur	Chêne
Chimiques résistance	Bonne EN 12720 (DIN 68861-1), résistance limitée aux solvants
Couleur, décor	Décor bois, Latin ceviz TX964
Matériau de base	PVC
Réaction au feu	Inflammable (EN 13501 (DIN 4102)), B2 non auto-extinguible
Résistance aux températures	-30 - +85 °C
Résistance à la lumière	6 sur l'échelle des teintes de laine - norme DIN EN ISO 4892
Température de mise en œuvre	> 18 °C
Verso	Primaire d'accrochage

[Lire la suite](#)

Categories: [BC PVC](#), [Cema Bois de L'Atlas](#), [Chêne d'Andain CEMA](#),
[Cristal](#), [Décor Bois](#), [Noyer](#), [wenge](#)





BC PVC - ASUR

Informations sur l'article

Décor	Bois
Finition	Lisse L
Catégorie couleur	Chêne
Chimiques résistance	Bonne EN 12720 (DIN 68861-1), résistance limitée aux solvants
Couleur, décor	Décor bois, Latin ceviz RM4307
Matériau de base	PVC
Réaction au feu	Inflammable (EN 13501 (DIN 4102)), B2 non auto-extinguible
Résistance aux températures	-30 - +85 °C
Résistance à la lumière	6 sur l'échelle des teintes de laine - norme DIN EN ISO 4892
Température de mise en œuvre	> 18 °C
Verso	Primaire d'accrochage

[Lire la suite](#)

Categories: [BC PVC](#), [Cema Bois de L'Atlas](#), [Chêne d'Andain CEMA](#),
[Cristal](#), [Décor Bois](#), [Noyer](#), [wenge](#)





BC PVC - LAGINA

Informations sur l'article

Décor	Bois
Finition	Lisse L
Catégorie couleur	Chêne
Chimiques résistance	Bonne EN 12720 (DIN 68861-1), résistance limitée aux solvants
Couleur, décor	Décor bois, Latin ceviz MR3792
Matériau de base	PVC
Réaction au feu	Inflammable (EN 13501 (DIN 4102)), B2 non auto-extinguible
Résistance aux températures	-30 - +85 °C
Résistance à la lumière	6 sur l'échelle des teintes de laine - norme DIN EN ISO 4892
Température de mise en œuvre	> 18 °C
Verso	Primaire d'accrochage

[Lire la suite](#)

Categories: [BC PVC](#), [Cema Bois de L'Atlas](#), [Chêne d'Andain CEMA](#),
[Cristal](#), [Décor Bois](#), [Noyer](#), [wenge](#)





BC PVC - LIGHT SONOMA

Informations sur l'article

Décor	Bois
Finition	Lisse L
Catégorie couleur	Chêne
Chimiques résistance	Bonne EN 12720 (DIN 68861-1), résistance limitée aux solvants
Couleur, décor	Décor bois, Latin ceviz ML4602
Matériau de base	PVC
Réaction au feu	Inflammable (EN 13501 (DIN 4102)), B2 non auto-extinguible
Résistance aux températures	-30 - +85 °C
Résistance à la lumière	6 sur l'échelle des teintes de laine - norme DIN EN ISO 4892
Température de mise en œuvre	> 18 °C
Verso	Primaire d'accrochage

[Lire la suite](#)

Categories: [BC PVC](#), [Cema Bois de L'Atlas](#), [Chêne d'Andain CEMA](#),
[Cristal](#), [Décor Bois](#), [Noyer](#), [wenge](#)





BC PVC - DC 88K6

Informations sur l'article

Décor	Bois
Finition	Lisse L
Catégorie couleur	Chêne
Chimiques résistance	Bonne EN 12720 (DIN 68861-1), résistance limitée aux solvants
Couleur, décor	Décor bois, Latin ceviz ML3148
Matériau de base	PVC
Réaction au feu	Inflammable (EN 13501 (DIN 4102)), B2 non auto-extinguible
Résistance aux températures	-30 - +85 °C
Résistance à la lumière	6 sur l'échelle des teintes de laine - norme DIN EN ISO 4892
Température de mise en œuvre	> 18 °C
Verso	Primaire d'accrochage

[Lire la suite](#)

Categories: [BC PVC](#), [Cema Bois de L'Atlas](#), [Chêne d'Andain CEMA](#),
[Cristal](#), [Décor Bois](#), [Noyer](#), [wenge](#)





BC PVC - ROBLE CAFE RUSTICO

Informations sur l'article

Décor	Bois
Finition	Lisse L
Catégorie couleur	Chêne
Chimiques résistance	Bonne EN 12720 (DIN 68861-1), résistance limitée aux solvants
Couleur, décor	Décor bois, Latin ceviz ML2888
Matériau de base	PVC
Réaction au feu	Inflammable (EN 13501 (DIN 4102)), B2 non auto-extinguible
Résistance aux températures	-30 - +85 °C
Résistance à la lumière	6 sur l'échelle des teintes de laine - norme DIN EN ISO 4892
Température de mise en œuvre	> 18 °C
Verso	Primaire d'accrochage

[Lire la suite](#)

Categories: [BC PVC](#), [Cema Bois de L'Atlas](#), [Chêne d'Andain CEMA](#),
[Cristal](#), [Décor Bois](#), [Noyer](#), [wenge](#)





BC PVC - NOYER

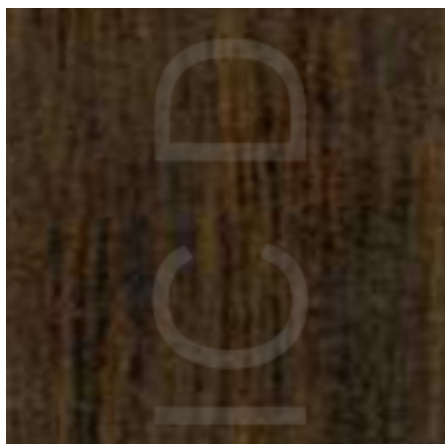
Informations sur l'article

Décor	Bois
Finition	Lisse L
Catégorie couleur	Chêne
Chimiques résistance	Bonne EN 12720 (DIN 68861-1), résistance limitée aux solvants
Couleur, décor	Décor bois, Latin ceviz ML656
Matériau de base	PVC
Réaction au feu	Inflammable (EN 13501 (DIN 4102)), B2 non auto-extinguible
Résistance aux températures	-30 - +85 °C
Résistance à la lumière	6 sur l'échelle des teintes de laine - norme DIN EN ISO 4892
Température de mise en œuvre	> 18 °C
Verso	Primaire d'accrochage

[Lire la suite](#)

Categories: [BC PVC](#), [Cema Bois de L'Atlas](#), [Chêne d'Andain CEMA](#),
[Cristal](#), [Décor Bois](#), [Noyer](#), [wenge](#)





BC PVC - HG ROBLE CAVIAR

Informations sur l'article

Décor	Bois
Finition	Lisse L
Catégorie couleur	Chêne
Chimiques résistance	Bonne EN 12720 (DIN 68861-1), résistance limitée aux solvants
Couleur, décor	Décor bois, Latin ceviz HGP3074
Matériau de base	PVC
Réaction au feu	Inflammable (EN 13501 (DIN 4102)), B2 non auto-extinguible
Résistance aux températures	-30 - +85 °C
Résistance à la lumière	6 sur l'échelle des teintes de laine - norme DIN EN ISO 4892
Température de mise en œuvre	> 18 °C
Verso	Primaire d'accrochage

[Lire la suite](#)

Categories: [BC PVC](#), [Cema Bois de L'Atlas](#), [Chêne d'Andain CEMA](#),
[Cristal](#), [Décor Bois](#), [Noyer](#), [wenge](#)



BC PVC - TREND GRI HG

Informations sur l'article

Décor	Bois
Finition	Lisse L
Catégorie couleur	Chêne
Chimiques résistance	Bonne EN 12720 (DIN 68861-1), résistance limitée aux solvants
Couleur, décor	Décor bois, Latin ceviz HG10210
Matériau de base	PVC
Réaction au feu	Inflammable (EN 13501 (DIN 4102)), B2 non auto-extinguible
Résistance aux températures	-30 - +85 °C
Résistance à la lumière	6 sur l'échelle des teintes de laine - norme DIN EN ISO 4892
Température de mise en œuvre	> 18 °C
Verso	Primaire d'accrochage

[Lire la suite](#)

Categories: [BC PVC](#), [Cema Bois de L'Atlas](#), [Chêne d'Andain CEMA](#),
[Cristal](#), [Décor Bois](#), [Noyer](#), [wenge](#)





BC PVC - ACIK ALTIN YALDIZ

Informations sur l'article

Décor	Bois
Finition	Lisse L
Catégorie couleur	Chêne
Chimiques résistance	Bonne EN 12720 (DIN 68861-1), résistance limitée aux solvants
Couleur, décor	Décor bois, Latin ceviz HGP2629
Matériau de base	PVC
Réaction au feu	Inflammable (EN 13501 (DIN 4102)), B2 non auto-extinguible
Résistance aux températures	-30 - +85 °C
Résistance à la lumière	6 sur l'échelle des teintes de laine - norme DIN EN ISO 4892
Température de mise en œuvre	> 18 °C
Verso	Primaire d'accrochage

[Lire la suite](#)

Categories: [BC PVC](#), [Cema Bois de L'Atlas](#), [Chêne d'Andain CEMA](#),
[Décor Bois](#), [Noyer](#), [wenge](#)





BC PVC - APPLE GREEN

Informations sur l'article

Décor	Bois
Finition	Lisse L
Catégorie couleur	Green
Chimiques résistance	Bonne EN 12720 (DIN 68861-1), résistance limitée aux solvants
Couleur, décor	Décor bois, Latin ceviz HG1701
Matériau de base	PVC
Réaction au feu	Inflammable (EN 13501 (DIN 4102)), B2 non auto-extinguible
Résistance aux températures	-30 - +85 °C
Résistance à la lumière	6 sur l'échelle des teintes de laine - norme DIN EN ISO 4892
Température de mise en œuvre	> 18 °C
Verso	Primaire d'accrochage

[Lire la suite](#)

Categories: [BC PVC](#), [Cema Bois de L'Atlas](#), [Chêne d'Andain CEMA](#),
[Couleurs Unies](#), [Décor Bois](#), [Noyer](#), [Rouge](#), [wenge](#)





BC PVC - RED HG

Informations sur l'article

Décor	Bois
Finition	Lisse L
Catégorie couleur	Red
Chimiques résistance	Bonne EN 12720 (DIN 68861-1), résistance limitée aux solvants
Couleur, décor	Décor bois, Latin ceviz HG102
Matériau de base	PVC
Réaction au feu	Inflammable (EN 13501 (DIN 4102)), B2 non auto-extinguible
Résistance aux températures	-30 - +85 °C
Résistance à la lumière	6 sur l'échelle des teintes de laine - norme DIN EN ISO 4892
Température de mise en œuvre	> 18 °C
Verso	Primaire d'accrochage

[Lire la suite](#)

Categories: [BC PVC](#), [Cema Bois de L'Atlas](#), [Chêne d'Andain CEMA](#),
[Couleurs Unies](#), [Décor Bois](#), [Noyer](#), [Rouge](#), [wenge](#)





BC PVC - ABD CEVIZ

Informations sur l'article

Décor	Bois
Finition	Lisse L
Catégorie couleur	Chêne
Chimiques résistance	Bonne EN 12720 (DIN 68861-1), résistance limitée aux solvants
Couleur, décor	Décor bois, Latin ceviz G2338
Matériau de base	PVC
Réaction au feu	Inflammable (EN 13501 (DIN 4102)), B2 non auto-extinguible
Résistance aux températures	-30 - +85 °C
Résistance à la lumière	6 sur l'échelle des teintes de laine - norme DIN EN ISO 4892
Température de mise en œuvre	> 18 °C
Verso	Primaire d'accrochage

[Lire la suite](#)

Categories: [BC PVC](#), [Cema Bois de L'Atlas](#), [Chêne d'Andain CEMA](#),
[Décor Bois](#), [Noyer](#), [wenge](#)





BC PVC - VINCENZA CEVIZ

Informations sur l'article

Décor	Bois
Finition	Lisse L
Catégorie couleur	Chêne
Chimiques résistance	Bonne EN 12720 (DIN 68861-1), résistance limitée aux solvants
Couleur, décor	Décor bois, Latin ceviz DM3595
Matériau de base	PVC
Réaction au feu	Inflammable (EN 13501 (DIN 4102)), B2 non auto-extinguible
Résistance aux températures	-30 - +85 °C
Résistance à la lumière	6 sur l'échelle des teintes de laine - norme DIN EN ISO 4892
Température de mise en œuvre	> 18 °C
Verso	Primaire d'accrochage

[Lire la suite](#)

Categories: [BC PVC](#), [Cema Bois de L'Atlas](#), [Chêne d'Andain CEMA](#),
[Décor Bois](#), [Noyer](#), [wenge](#)





BC PVC - MODERN KIRAZ

Informations sur l'article

Décor	Bois
Finition	Lisse L
Catégorie couleur	Chêne
Chimiques résistance	Bonne EN 12720 (DIN 68861-1), résistance limitée aux solvants
Couleur, décor	Décor bois, Latin ceviz DM2149
Matériau de base	PVC
Réaction au feu	Inflammable (EN 13501 (DIN 4102)), B2 non auto-extinguible
Résistance aux températures	-30 - +85 °C
Résistance à la lumière	6 sur l'échelle des teintes de laine - norme DIN EN ISO 4892
Température de mise en œuvre	> 18 °C
Verso	Primaire d'accrochage

[Lire la suite](#)

Categories: [BC PVC](#), [Cema Bois de L'Atlas](#), [Chêne d'Andain CEMA](#),
[Décor Bois](#), [Noyer](#), [wenge](#)





BC PVC - 304 KADIFE MAVI

Informations sur l'article

Décor	Bois
Finition	Lisse L
Catégorie couleur	Chêne
Chimiques résistance	Bonne EN 12720 (DIN 68861-1), résistance limitée aux solvants
Couleur, décor	Décor bois, Latin ceviz DC1855
Matériau de base	PVC
Réaction au feu	Inflammable (EN 13501 (DIN 4102)), B2 non auto-extinguible
Résistance aux températures	-30 - +85 °C
Résistance à la lumière	6 sur l'échelle des teintes de laine - norme DIN EN ISO 4892
Température de mise en œuvre	> 18 °C
Verso	Primaire d'accrochage

[Lire la suite](#)

Categories: [BC PVC](#), [Cema Bois de L'Atlas](#), [Chêne d'Andain CEMA](#),
[Couleurs Unies](#), [Décor Bois](#), [Noyer](#), [Vert](#), [wenge](#)





BC PVC - SOFT TOUCH CAPPUCINO MAT

Informations sur l'article

Décor	Bois
Finition	Lisse L
Catégorie couleur	Chêne
Chimiques résistance	Bonne EN 12720 (DIN 68861-1), résistance limitée aux solvants
Couleur, décor	Décor bois, Latin ceviz MQ1147
Matériau de base	PVC
Réaction au feu	Inflammable (EN 13501 (DIN 4102)), B2 non auto-extinguible
Résistance aux températures	-30 - +85 °C
Résistance à la lumière	6 sur l'échelle des teintes de laine - norme DIN EN ISO 4892
Température de mise en œuvre	> 18 °C
Verso	Primaire d'accrochage

[Lire la suite](#)

Categories: [BC PVC](#), [Cema Bois de L'Atlas](#), [Chêne d'Andain CEMA](#),
[Décor Bois](#), [Noyer](#), [wenge](#)





BC PVC - METALIK GRIS CRISTAL

Informations sur l'article

Décor	Bois
Finition	Lisse L
Catégorie couleur	Chêne
Chimiques résistance	Bonne EN 12720 (DIN 68861-1), résistance limitée aux solvants
Couleur, décor	Décor bois, Latin ceviz CA071
Matériau de base	PVC
Réaction au feu	Inflammable (EN 13501 (DIN 4102)), B2 non auto-extinguible
Résistance aux températures	-30 - +85 °C
Résistance à la lumière	6 sur l'échelle des teintes de laine - norme DIN EN ISO 4892
Température de mise en œuvre	> 18 °C
Verso	Primaire d'accrochage

[Lire la suite](#)

Categories: [BC PVC](#), [Cema Bois de L'Atlas](#), [Chêne d'Andain CEMA](#),
[Cristal](#), [Décor Bois](#), [Noyer](#), [wenge](#)





BC PVC - GRIS ANTRASIT CRISTAL

Informations sur l'article

Décor	Bois
Finition	Lisse L
Catégorie couleur	Chêne
Chimiques résistance	Bonne EN 12720 (DIN 68861-1), résistance limitée aux solvants
Couleur, décor	Décor bois, Latin ceviz CA039
Matériau de base	PVC
Réaction au feu	Inflammable (EN 13501 (DIN 4102)), B2 non auto-extinguible
Résistance aux températures	-30 - +85 °C
Résistance à la lumière	6 sur l'échelle des teintes de laine - norme DIN EN ISO 4892
Température de mise en œuvre	> 18 °C
Verso	Primaire d'accrochage

[Lire la suite](#)

Categories: [BC PVC](#), [Cema Bois de L'Atlas](#), [Chêne d'Andain CEMA](#),
[Cristal](#), [Décor Bois](#), [Noyer](#), [wenge](#)





BC PVC - CHENE GRIS

Informations sur l'article

Décor	Bois
Finition	Lisse L
Catégorie couleur	Chêne
Chimiques résistance	Bonne EN 12720 (DIN 68861-1), résistance limitée aux solvants
Couleur, décor	Décor bois, Latin ceviz ST3837
Matériau de base	PVC
Réaction au feu	Inflammable (EN 13501 (DIN 4102)), B2 non auto-extinguible
Résistance aux températures	-30 - +85 °C
Résistance à la lumière	6 sur l'échelle des teintes de laine - norme DIN EN ISO 4892
Température de mise en œuvre	> 18 °C
Verso	Primaire d'accrochage

[Lire la suite](#)

Categories: [BC PVC](#), [Cema Bois de L'Atlas](#), [Chêne d'Andain CEMA](#),
[Décor Bois](#), [Noyer](#), [wenge](#)





BC PVC - HG BEYAZ AKCAAGAC

Informations sur l'article

Décor	Bois
Finition	Lisse L
Catégorie couleur	Chêne
Chimiques résistance	Bonne EN 12720 (DIN 68861-1), résistance limitée aux solvants
Couleur, décor	Décor bois, Latin ceviz HG571
Matériau de base	PVC
Réaction au feu	Inflammable (EN 13501 (DIN 4102)), B2 non auto-extinguible
Résistance aux températures	-30 - +85 °C
Résistance à la lumière	6 sur l'échelle des teintes de laine - norme DIN EN ISO 4892
Température de mise en œuvre	> 18 °C
Verso	Primaire d'accrochage

[Lire la suite](#)

Categories: [BC PVC](#), [Cema Bois de L'Atlas](#), [Chêne d'Andain CEMA](#),
[Décor Bois](#), [Noyer](#), [wenge](#)





BC PVC - STROM GRIS

Informations sur l'article

Décor	Bois
Finition	Lisse L
Catégorie couleur	Chêne
Chimiques résistance	Bonne EN 12720 (DIN 68861-1), résistance limitée aux solvants
Couleur, décor	Décor bois, Latin ceviz HG1839
Matériau de base	PVC
Réaction au feu	Inflammable (EN 13501 (DIN 4102)), B2 non auto-extinguible
Résistance aux températures	-30 - +85 °C
Résistance à la lumière	6 sur l'échelle des teintes de laine - norme DIN EN ISO 4892
Température de mise en œuvre	> 18 °C
Verso	Primaire d'accrochage

[Lire la suite](#)

Categories: [BC PVC](#), [Cema Bois de L'Atlas](#), [Chêne d'Andain CEMA](#),
[Décor Bois](#), [Noyer](#), [wenge](#)





BC PVC - NOGAL PLYWOOD

Informations sur l'article

Décor	Bois
Finition	Lisse L
Catégorie couleur	Chêne
Chimiques résistance	Bonne EN 12720 (DIN 68861-1), résistance limitée aux solvants
Couleur, décor	Décor bois, Latin ceviz ML3833
Matériau de base	PVC
Réaction au feu	Inflammable (EN 13501 (DIN 4102)), B2 non auto-extinguible
Résistance aux températures	-30 - +85 °C
Résistance à la lumière	6 sur l'échelle des teintes de laine - norme DIN EN ISO 4892
Température de mise en œuvre	> 18 °C
Verso	Primaire d'accrochage

[Lire la suite](#)

Categories: [BC PVC](#), [Cema Bois de L'Atlas](#), [Chêne d'Andain CEMA](#),
[Décor Bois](#), [Noyer](#), [wenge](#)





BC PVC - ANTIK BEYAZ

Informations sur l'article

Décor	Bois
Finition	Lisse L
Catégorie couleur	Chêne
Chimiques résistance	Bonne EN 12720 (DIN 68861-1), résistance limitée aux solvants
Couleur, décor	Décor bois, Latin ceviz ML3833
Matériau de base	PVC
Réaction au feu	Inflammable (EN 13501 (DIN 4102)), B2 non auto-extinguible
Résistance aux températures	-30 - +85 °C
Résistance à la lumière	6 sur l'échelle des teintes de laine - norme DIN EN ISO 4892
Température de mise en œuvre	> 18 °C
Verso	Primaire d'accrochage

[Lire la suite](#)

Categories: [BC PVC](#), [Cema Bois de L'Atlas](#), [Chêne d'Andain CEMA](#),
[Décor Bois](#), [Noyer](#), [wenge](#)





BC PVC - PICASSO BRONZE

Informations sur l'article

Décor	Bois
Finition	Lisse L
Catégorie couleur	Chêne
Chimiques résistance	Bonne EN 12720 (DIN 68861-1), résistance limitée aux solvants
Couleur, décor	Décor bois, Latin ceviz LM3543
Matériau de base	PVC
Réaction au feu	Inflammable (EN 13501 (DIN 4102)), B2 non auto-extinguible
Résistance aux températures	-30 - +85 °C
Résistance à la lumière	6 sur l'échelle des teintes de laine - norme DIN EN ISO 4892
Température de mise en œuvre	> 18 °C
Verso	Primaire d'accrochage

[Lire la suite](#)

Categories: [BC PVC](#), [Cema Bois de L'Atlas](#), [Chêne d'Andain CEMA](#),
[Décor Bois](#), [Noyer](#), [wenge](#)





HPL - I - BLACK

[Lire la suite](#)

Categories: [HPL](#), [HPL Couleur Uni](#), [L3031 - Black](#), [Noir](#)



HPL - 671X - GREY CASPIO

Panneau Compacte Stratifié Décoré

[Lire la suite](#)

Categories: [HPL](#), [HPL Decor Pierre](#), [Pierre](#)





BC PVC - CHENE DANDENNE CMB

Correspondances :

Cema bois de l'atlas - BC - PVC Chêne nouveau Réf : DM585

Informations sur l'article

Décor	Bois
Finition	Lisse DC
Catégorie couleur	Chêne
Chimiques résistance	Bonne EN 12720 (DIN 68861-1), résistance limitée aux solvants
Couleur, décor	Décor bois, Chêne DC3689
Matériau de base	PVC
Réaction au feu	Inflammable (EN 13501 (DIN 4102)), B2 non auto-extinguible
Résistance aux températures	-30 - +85 °C
Résistance à la lumière	6 sur l'échelle des teintes de laine - norme DIN EN ISO 4892
Température de mise en œuvre	> 18 °C
Verso	Primaire d'accrochage

[Lire la suite](#)

Categories: [BC PVC](#), [Cema Bois de L'Atlas](#), [Chêne](#), [Chêne d'Andain CEMA](#), [Chêne nouveau](#), [Décor Bois](#)





BC PVC - CHENE FIL CMB

Informations sur l'article

Décor	Bois
Finition	Lisse ST
Catégorie couleur	Chêne
Chimiques résistance	Bonne EN 12720 (DIN 68861-1), résistance limitée aux solvants
Couleur, décor	Décor bois, Chêne ST3687
Matériau de base	PVC
Réaction au feu	Inflammable (EN 13501 (DIN 4102)), B2 non auto-extinguible
Résistance aux températures	-30 - +85 °C
Résistance à la lumière	6 sur l'échelle des teintes de laine - norme DIN EN ISO 4892
Température de mise en œuvre	> 18 °C
Verso	Primaire d'accrochage

[Lire la suite](#)

Categories: [BC PVC](#), [Cema Bois de L'Atlas](#), [Chêne](#), [Décor Bois](#)





BC PVC - LATIN CEVIZ

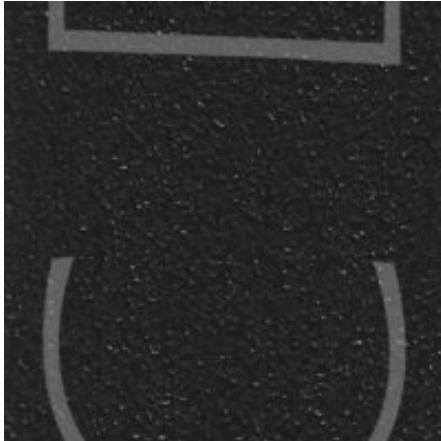
Informations sur l'article

Décor	Bois
Finition	Lisse L
Catégorie couleur	LATIN CEVIZ
Chimiques résistance	Bonne EN 12720 (DIN 68861-1), résistance limitée aux solvants
Couleur, décor	Décor bois, Latin ceviz L277
Matériau de base	PVC
Réaction au feu	Inflammable (EN 13501 (DIN 4102)), B2 non auto-extinguible
Résistance aux températures	-30 - +85 °C
Résistance à la lumière	6 sur l'échelle des teintes de laine - norme DIN EN ISO 4892
Température de mise en œuvre	> 18 °C
Verso	Primaire d'accrochage

[Lire la suite](#)

Categories: [BC PVC](#), [Décor Bois](#), [Noyer](#), [wenge](#)





BC PVC - SIYAH

Informations sur l'article

Décor	Uni
Finition	Lisse - pierre
Catégorie couleur	Siyah
Chimiques résistance	Bonne EN 12720 (DIN 68861-1), résistance limitée aux solvants
Couleur, décor	Siyah D107/ES107/S107
Matériau de base	PVC
Réaction au feu	Inflammable (EN 13501 (DIN 4102)), B2 non auto-extinguible
Résistance aux températures	-30 - +85 °C
Résistance à la lumière	6 sur l'échelle des teintes de laine - norme DIN EN ISO 4892
Température de mise en œuvre	> 18 °C
Verso	Primaire d'accrochage

[Lire la suite](#)

Categories: [BC PVC](#), [Couleurs Unies](#)





BC PVC - CRISTAL MOR

Informations sur l'article

Décor	Bande De Chant Cristal
Finition	Lisse
Catégorie couleur	Cristal Mor
Chimiques résistance	Bonne EN 12720 (DIN 68861-1), résistance limitée aux solvants
Couleur, décor	Cristal Mor C017
Matériau de base	PVC
Réaction au feu	Inflammable (EN 13501 (DIN 4102)), B2 non auto-extinguible
Résistance aux températures	-30 - +85 °C
Résistance à la lumière	6 sur l'échelle des teintes de laine - norme DIN EN ISO 4892
Température de mise en œuvre	> 18 °C
Verso	Primaire d'accrochage

[Lire la suite](#)

Categories: [BC PVC](#), [Cristal](#)





BC PVC - CRISTAL BURDEOS

Informations sur l'article

Décor	Bande De Chant Cristal
Finition	Lisse
Catégorie couleur	Cristal Burdeos
Chimiques résistance	Bonne EN 12720 (DIN 68861-1), résistance limitée aux solvants
Couleur, décor	Cristal Burdeos C019
Matériau de base	PVC
Réaction au feu	Inflammable (EN 13501 (DIN 4102)), B2 non auto-extinguible
Résistance aux températures	-30 - +85 °C
Résistance à la lumière	6 sur l'échelle des teintes de laine - norme DIN EN ISO 4892
Température de mise en œuvre	> 18 °C
Verso	Primaire d'accrochage

[Lire la suite](#)

Categories: [BC PVC](#), [Cristal](#)





BC PVC - CRISTAL VISNE

Informations sur l'article

Décor	Bande De Chant Cristal
Finition	Lisse
Catégorie couleur	Visne
Chimiques résistance	Bonne EN 12720 (DIN 68861-1), résistance limitée aux solvants
Couleur, décor	Visne
Matériau de base	PVC
Réaction au feu	Inflammable (EN 13501 (DIN 4102)), B2 non auto-extinguible
Résistance aux températures	-30 - +85 °C
Résistance à la lumière	6 sur l'échelle des teintes de laine - norme DIN EN ISO 4892
Température de mise en œuvre	> 18 °C
Verso	Primaire d'accrochage

[Lire la suite](#)

Categories: [BC PVC](#), [Cristal](#)





BC PVC- CRISTAL E28 ANTIK MESE

Informations sur l'article

Décor	Bande De Chant Cristal
Finition	Lisse
Catégorie couleur	E28 Antik Mese
Chimiques résistance	Bonne EN 12720 (DIN 68861-1), résistance limitée aux solvants
Couleur, décor	E28 Antik Mese CA028
Matériau de base	PVC
Réaction au feu	Inflammable (EN 13501 (DIN 4102)), B2 non auto-extinguible
Résistance aux températures	-30 - +85 °C
Résistance à la lumière	6 sur l'échelle des teintés de laine - norme DIN EN ISO 4892
Température de mise en œuvre	> 18 °C
Verso	Primaire d'accrochage

[Lire la suite](#)

Categories: [BC PVC](#), [Cristal](#)





BC PVC - CRISTAL FISTIK YESILI

Informations sur l'article

Décor	Bande De Chant Cristal
Finition	Lisse
Catégorie couleur	Fistik Yesili
Chimiques résistance	Bonne EN 12720 (DIN 68861-1), résistance limitée aux solvants
Couleur, décor	Fistik Yesili C011
Matériau de base	PVC
Réaction au feu	Inflammable (EN 13501 (DIN 4102)), B2 non auto-extinguible
Résistance aux températures	-30 - +85 °C
Résistance à la lumière	6 sur l'échelle des teintes de laine - norme DIN EN ISO 4892
Température de mise en œuvre	> 18 °C
Verso	Primaire d'accrochage

[Lire la suite](#)

Categories: [BC PVC](#), [Cristal](#)





BC PVC - CRISTAL BAMBU

Informations sur l'article

Décor	Bande De Chant Cristal
Finition	Lisse
Catégorie couleur	Bambu
Chimiques résistance	Bonne EN 12720 (DIN 68861-1), résistance limitée aux solvants
Couleur, décor	Bambu C5001
Matériau de base	PVC
Réaction au feu	Inflammable (EN 13501 (DIN 4102)), B2 non auto-extinguible
Résistance aux températures	-30 - +85 °C
Résistance à la lumière	6 sur l'échelle des teintes de laine - norme DIN EN ISO 4892
Température de mise en œuvre	> 18 °C
Verso	Primaire d'accrochage

[Lire la suite](#)

Categories: [BC PVC](#), [Cristal](#)





BC PVC - TERRA BROWN 653

Informations sur l'article

Décor	Bois
Finition	Lisse
Catégorie couleur	Terra Brown 653
Chimiques résistance	Bonne EN 12720 (DIN 68861-1), résistance limitée aux solvants
Couleur, décor	Terra Brown 653 HG721
Matériau de base	PVC
Réaction au feu	Inflammable (EN 13501 (DIN 4102)), B2 non auto-extinguible
Résistance aux températures	-30 - +85 °C
Résistance à la lumière	6 sur l'échelle des teintes de laine - norme DIN EN ISO 4892
Température de mise en œuvre	> 18 °C
Verso	Primaire d'accrochage

[Lire la suite](#)

Categories: [BC PVC](#), [Décor Bois](#), [Noyer](#)





BC PVC - KAST MILAS CEVIZ

Informations sur l'article

Décor	Bois
Finition	Lisse
Catégorie couleur	Kast Milas Ceviz
Chimiques résistance	Bonne EN 12720 (DIN 68861-1), résistance limitée aux solvants
Couleur, décor	Kast Milas Ceviz L300
Matériau de base	PVC
Réaction au feu	Inflammable (EN 13501 (DIN 4102)), B2 non auto-extinguible
Résistance aux températures	-30 - +85 °C
Résistance à la lumière	6 sur l'échelle des teintes de laine - norme DIN EN ISO 4892
Température de mise en œuvre	> 18 °C
Verso	Primaire d'accrochage

[Lire la suite](#)

Categories: [BC PVC](#), [Décor Bois](#), [Noyer](#)





BC PVC - HAZAR CEVIZ

Informations sur l'article

Décor	Bois
Finition	Lisse
Catégorie couleur	Hazar Ceviz
Chimiques résistance	Bonne EN 12720 (DIN 68861-1), résistance limitée aux solvants
Couleur, décor	Hazar Ceviz MF2517
Matériau de base	PVC
Réaction au feu	Inflammable (EN 13501 (DIN 4102)), B2 non auto-extinguible
Résistance aux températures	-30 - +85 °C
Résistance à la lumière	6 sur l'échelle des teintes de laine - norme DIN EN ISO 4892
Température de mise en œuvre	> 18 °C
Verso	Primaire d'accrochage

[Lire la suite](#)

Categories: [BC PVC](#), [Décor Bois](#), [Noyer](#)





BC PVC - CRISTAL CAPPUCINO 3D

Informations sur l'article

Décor	Bande De Chant Cristal
Finition	Lisse
Catégorie couleur	Cappucino 3D
Chimiques résistance	Bonne EN 12720 (DIN 68861-1), résistance limitée aux solvants
Couleur, décor	Cappuccino 3D C006
Matériau de base	PVC
Réaction au feu	Inflammable (EN 13501 (DIN 4102)), B2 non auto-extinguible
Résistance aux températures	-30 - +85 °C
Résistance à la lumière	6 sur l'échelle des teintes de laine - norme DIN EN ISO 4892
Température de mise en œuvre	> 18 °C
Verso	Primaire d'accrochage

[Lire la suite](#)

Categories: [BC PVC](#), [Cristal](#)





BC PVC - CRISTAL BORDO

Informations sur l'article

Décor	Bande De Chant Cristal
Finition	Lisse
Catégorie couleur	BORDO
Chimiques résistance	Bonne EN 12720 (DIN 68861-1), résistance limitée aux solvants
Couleur, décor	BORDO C007
Matériau de base	PVC
Réaction au feu	Inflammable (EN 13501 (DIN 4102)), B2 non auto-extinguible
Résistance aux températures	-30 - +85 °C
Résistance à la lumière	6 sur l'échelle des teintes de laine - norme DIN EN ISO 4892
Température de mise en œuvre	> 18 °C
Verso	Primaire d'accrochage

[Lire la suite](#)

Categories: [BC PVC](#), [Cristal](#)





BC PVC - EURO KIRAZ

Informations sur l'article

Décor	Bois
Finition	Lisse
Catégorie couleur	Euro Kiraz
Chimiques résistance	Bonne EN 12720 (DIN 68861-1), résistance limitée aux solvants
Couleur, décor	Euro Kiraz L536
Matériau de base	PVC
Réaction au feu	Inflammable (EN 13501 (DIN 4102)), B2 non auto-extinguible
Résistance aux températures	-30 - +85 °C
Résistance à la lumière	6 sur l'échelle des teintes de laine - norme DIN EN ISO 4892
Température de mise en œuvre	> 18 °C
Verso	Primaire d'accrochage

[Lire la suite](#)

Categories: [BC PVC](#), [Décor Bois](#), [Teak](#)





BC PVC - INDIAN EBONY

Informations sur l'article

Décor	Bois
Finition	Lisse
Catégorie couleur	Indian Ebony
Chimiques résistance	Bonne EN 12720 (DIN 68861-1), résistance limitée aux solvants
Couleur, décor	Indian Ebony UF2363
Matériau de base	PVC
Réaction au feu	Inflammable (EN 13501 (DIN 4102)), B2 non auto-extinguible
Résistance aux températures	-30 - +85 °C
Résistance à la lumière	6 sur l'échelle des teintes de laine - norme DIN EN ISO 4892
Température de mise en œuvre	> 18 °C
Verso	Primaire d'accrochage

[Lire la suite](#)

Categories: [BC PVC](#), [Décor Bois](#), [Noyer](#)





BC PVC - ANDORA MISSE

Informations sur l'article

Décor	Bois
Finition	Lisse
Catégorie couleur	ANDORA MISSE
Chimiques résistance	Bonne EN 12720 (DIN 68861-1), résistance limitée aux solvants
Couleur, décor	ANDORA MISSE
Matériau de base	PVC
Réaction au feu	Inflammable (EN 13501 (DIN 4102)), B2 non auto-extinguible
Résistance aux températures	-30 - +85 °C
Résistance à la lumière	6 sur l'échelle des teintes de laine - norme DIN EN ISO 4892
Température de mise en œuvre	> 18 °C
Verso	Primaire d'accrochage

[Lire la suite](#)

Categories: [BC PVC](#), [Décor Bois](#), [Frêne](#)





BC PVC - HETRE UTV

Informations sur l'article

Décor	Bois
Finition	Lisse
Catégorie couleur	HETRE UTHetre UTV
Chimiques résistance	Bonne EN 12720 (DIN 68861-1), résistance limitée aux solvants
Couleur, décor	HETRE UTHetre UTV
Matériau de base	PVC
Réaction au feu	Inflammable (EN 13501 (DIN 4102)), B2 non auto-extinguible
Résistance aux températures	-30 - +85 °C
Résistance à la lumière	6 sur l'échelle des teintes de laine - norme DIN EN ISO 4892
Température de mise en œuvre	> 18 °C
Verso	Primaire d'accrochage

[Lire la suite](#)

Categories: [BC PVC](#), [Décor Bois](#), [Hêtre](#)





BC PVC - ANDOR MISSE MAT

Informations sur l'article

Décor	BOIS
Finition	Lisse
Catégorie couleur	ANDORA MESE MAT
Chimiques résistance	Bonne EN 12720 (DIN 68861-1), résistance limitée aux solvants
Couleur, décor	ANDORA MESE MAT DC3061
Matériau de base	PVC
Réaction au feu	Inflammable (EN 13501 (DIN 4102)), B2 non auto-extinguible
Résistance aux températures	-30 - +85 °C
Résistance à la lumière	6 sur l'échelle des teintés de laine - norme DIN EN ISO 4892
Température de mise en œuvre	> 18 °C
Verso	Primaire d'accrochage

[Lire la suite](#)

Categories: [BC PVC](#), [Décor Bois](#), [Frêne](#)





BC PVC - TOLEDO LIGHT WOOD

Correspondances :

Sonae Arauco - M6216 Aneto Oak 90%

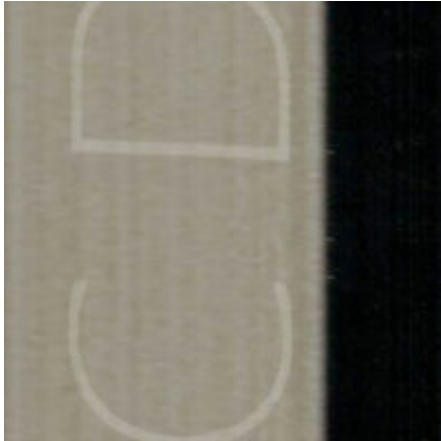
Informations sur l'article

Décor	BOIS
Finition	Lisse
Catégorie couleur	TOLEDO LIGHT WOOD
Chimiques résistance	Bonne EN 12720 (DIN 68861-1), résistance limitée aux solvants
Couleur, décor	TOLEDO LIGHT WOOD MX2957
Matériau de base	PVC
Réaction au feu	Inflammable (EN 13501 (DIN 4102)), B2 non auto-extinguible
Résistance aux températures	-30 - +85 °C
Résistance à la lumière	6 sur l'échelle des teintes de laine - norme DIN EN ISO 4892
Température de mise en œuvre	> 18 °C
Verso	Primaire d'accrochage

[Lire la suite](#)

Categories: [BC PVC](#), [Décor Bois](#), [M6216 - Aneto Oak](#), [Noyer](#)





BC PVC - CRISTAL BLACK

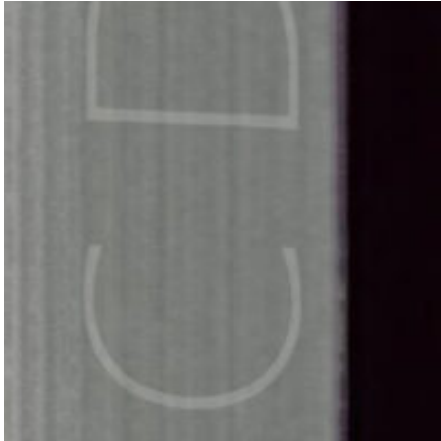
Informations sur l'article

Décor	Bande De Chant Cristal
Finition	Lisse
Catégorie couleur	BLACK Cristal
Chimiques résistance	Bonne EN 12720 (DIN 68861-1), résistance limitée aux solvants
Couleur, décor	BLACK Cristal C004
Matériau de base	PVC
Réaction au feu	Inflammable (EN 13501 (DIN 4102)), B2 non auto-extinguible
Résistance aux températures	-30 - +85 °C
Résistance à la lumière	6 sur l'échelle des teintés de laine - norme DIN EN ISO 4892
Température de mise en œuvre	> 18 °C
Verso	Primaire d'accrochage

[Lire la suite](#)

Categories: [BC PVC](#), [Cristal](#)





BC PVC - CRISTAL MURDUM

Informations sur l'article

Décor	Bande De Chant Cristal
Finition	Lisse
Catégorie couleur	MURDUM
Chimiques résistance	Bonne EN 12720 (DIN 68861-1), résistance limitée aux solvants
Couleur, décor	MURDUM C008
Matériau de base	PVC
Réaction au feu	Inflammable (EN 13501 (DIN 4102)), B2 non auto-extinguible
Résistance aux températures	-30 - +85 °C
Résistance à la lumière	6 sur l'échelle des teintes de laine - norme DIN EN ISO 4892
Température de mise en œuvre	> 18 °C
Verso	Primaire d'accrochage

[Lire la suite](#)

Categories: [BC PVC](#), [Cristal](#)





BC PVC - CRISTAL FUSYA

Informations sur l'article

Décor	Bande De Chant Cristal
Finition	Lisse
Catégorie couleur	FUSYA
Chimiques résistance	Bonne EN 12720 (DIN 68861-1), résistance limitée aux solvants
Couleur, décor	FUSYA C018
Matériau de base	PVC
Réaction au feu	Inflammable (EN 13501 (DIN 4102)), B2 non auto-extinguible
Résistance aux températures	-30 - +85 °C
Résistance à la lumière	6 sur l'échelle des teintes de laine - norme DIN EN ISO 4892
Température de mise en œuvre	> 18 °C
Verso	Primaire d'accrochage

[Lire la suite](#)

Categories: [BC PVC](#), [Cristal](#)





BC PVC - CRISTAL AGADIR

Informations sur l'article

Décor	Bande De Chant Cristal
Finition	Lisse
Catégorie couleur	AGADIR
Chimiques résistance	Bonne EN 12720 (DIN 68861-1), résistance limitée aux solvants
Couleur, décor	AGADIR C5011
Matériau de base	PVC
Réaction au feu	Inflammable (EN 13501 (DIN 4102)), B2 non auto-extinguible
Résistance aux températures	-30 - +85 °C
Résistance à la lumière	6 sur l'échelle des teintes de laine - norme DIN EN ISO 4892
Température de mise en œuvre	> 18 °C
Verso	Primaire d'accrochage

[Lire la suite](#)

Categories: [BC PVC](#), [Cristal](#)





BC PVC - CRISTAL CREAM

Informations sur l'article

Décor	Bande De Chant Cristal
Finition	Lisse
Catégorie couleur	Cream Doppia
Chimiques résistance	Bonne EN 12720 (DIN 68861-1), résistance limitée aux solvants
Couleur, décor	Cream Doppia C005
Matériau de base	PVC
Réaction au feu	Inflammable (EN 13501 (DIN 4102)), B2 non auto-extinguible
Résistance aux températures	-30 - +85 °C
Résistance à la lumière	6 sur l'échelle des teintes de laine - norme DIN EN ISO 4892
Température de mise en œuvre	> 18 °C
Verso	Primaire d'accrochage

[Lire la suite](#)

Categories: [BC PVC](#), [Cristal](#)





BC PVC - CRISTAL UNICOLOR

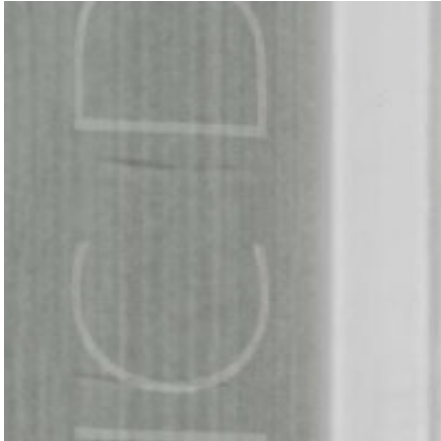
Informations sur l'article

Décor	Bande De Chant Cristal
Finition	Lisse
Catégorie couleur	Unicolor Cristal
Chimiques résistance	Bonne EN 12720 (DIN 68861-1), résistance limitée aux solvants
Couleur, décor	Unicolor Cristal T8011
Matériau de base	PVC
Réaction au feu	Inflammable (EN 13501 (DIN 4102)), B2 non auto-extinguible
Résistance aux températures	-30 - +85 °C
Résistance à la lumière	6 sur l'échelle des teintés de laine - norme DIN EN ISO 4892
Température de mise en œuvre	> 18 °C
Verso	Primaire d'accrochage

[Lire la suite](#)

Categories: [BC PVC](#), [Cristal](#)





BC PVC - CRISTAL WHITE

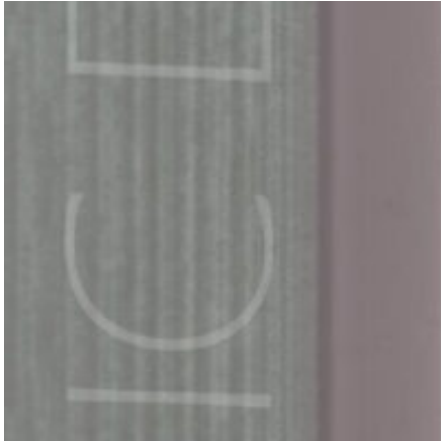
Informations sur l'article

Décor	Bande De Chant Cristal
Finition	Lisse
Catégorie couleur	White Cristal
Chimiques résistance	Bonne EN 12720 (DIN 68861-1), résistance limitée aux solvants
Couleur, décor	White Cristal C002
Matériau de base	PVC
Réaction au feu	Inflammable (EN 13501 (DIN 4102)), B2 non auto-extinguible
Résistance aux températures	-30 - +85 °C
Résistance à la lumière	6 sur l'échelle des teintes de laine - norme DIN EN ISO 4892
Température de mise en œuvre	> 18 °C
Verso	Primaire d'accrochage

[Lire la suite](#)

Categories: [BC PVC](#), [Cristal](#)





BC PVC - CRISTAL CAPPUCINO

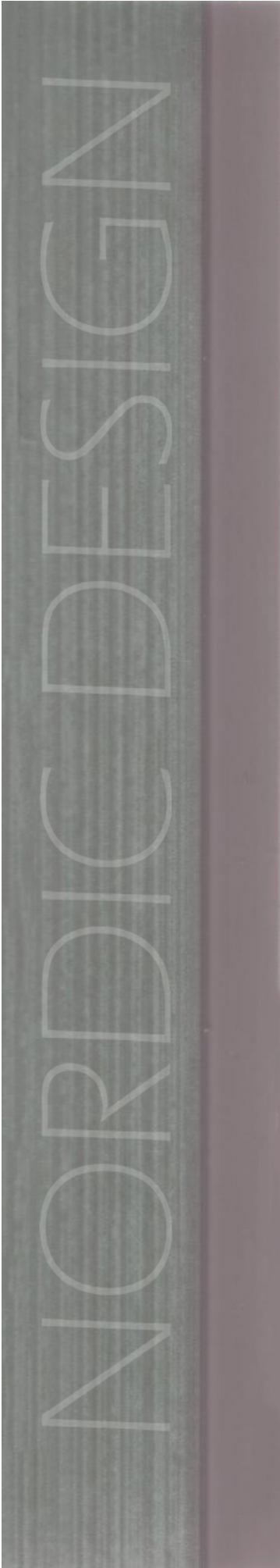
Informations sur l'article

Décor	Bande De Chant Cristal
Finition	Lisse
Catégorie couleur	Cappuccino Cristal
Chimiques résistance	Bonne EN 12720 (DIN 68861-1), résistance limitée aux solvants
Couleur, décor	Cappuccino Cristal
Matériau de base	PVC
Réaction au feu	Inflammable (EN 13501 (DIN 4102)), B2 non auto-extinguible
Résistance aux températures	-30 - +85 °C
Résistance à la lumière	6 sur l'échelle des teintes de laine - norme DIN EN ISO 4892
Température de mise en œuvre	> 18 °C
Verso	Primaire d'accrochage

[Lire la suite](#)

Categories: [BC PVC](#), [Cristal](#)







BC PVC - CRISTAL RED

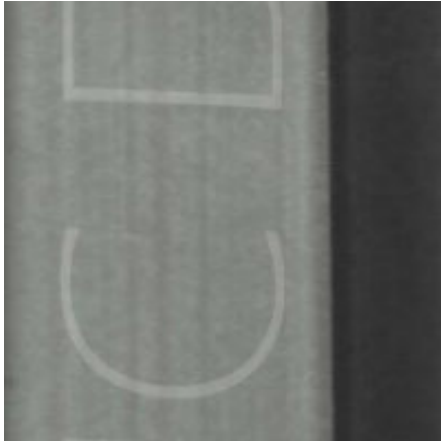
Informations sur l'article

Décor	Bande De Chant Cristal
Finition	Lisse
Catégorie couleur	RED Cristal
Chimiques résistance	Bonne EN 12720 (DIN 68861-1), résistance limitée aux solvants
Couleur, décor	RED Cristal C003
Matériau de base	PVC
Réaction au feu	Inflammable (EN 13501 (DIN 4102)), B2 non auto-extinguible
Résistance aux températures	-30 - +85 °C
Résistance à la lumière	6 sur l'échelle des teintes de laine - norme DIN EN ISO 4892
Température de mise en œuvre	> 18 °C
Verso	Primaire d'accrochage

[Lire la suite](#)

Categories: [BC PVC](#), [Cristal](#)





BC PVC - CRISTAL METALIC ANTRASIT

Informations sur l'article

Décor	Bande De Chant Cristal
Finition	Lisse
Catégorie couleur	Metalic Antrasit
Chimiques résistance	Bonne EN 12720 (DIN 68861-1), résistance limitée aux solvants
Couleur, décor	Metalic Antrasit C016
Matériau de base	PVC
Réaction au feu	Inflammable (EN 13501 (DIN 4102)), B2 non auto-extinguible
Résistance aux températures	-30 - +85 °C
Résistance à la lumière	6 sur l'échelle des teintes de laine - norme DIN EN ISO 4892
Température de mise en œuvre	> 18 °C
Verso	Primaire d'accrochage

[Lire la suite](#)

Categories: [BC PVC](#), [Cristal](#)





BC PVC - CRISTAL ACIK CREAM

Informations sur l'article

Décor	Bande De Chant Cristal
Finition	Lisse
Catégorie couleur	Acik Cream
Chimiques résistance	Bonne EN 12720 (DIN 68861-1), résistance limitée aux solvants
Couleur, décor	Acik Cream C010
Matériau de base	PVC
Réaction au feu	Inflammable (EN 13501 (DIN 4102)), B2 non auto-extinguible
Résistance aux températures	-30 - +85 °C
Résistance à la lumière	6 sur l'échelle des teintes de laine - norme DIN EN ISO 4892
Température de mise en œuvre	> 18 °C
Verso	Primaire d'accrochage

[Lire la suite](#)

Categories: [BC PVC](#), [Cristal](#)





BC PVC - CRISTAL NARANJA

Informations sur l'article

Décor	Bande De Chant Cristar
Finition	Lisse
Catégorie couleur	Naranja
Chimiques résistance	Bonne EN 12720 (DIN 68861-1), résistance limitée aux solvants
Couleur, décor	Naranja
Matériau de base	PVC
Réaction au feu	Inflammable (EN 13501 (DIN 4102)), B2 non auto-extinguible
Résistance aux températures	-30 - +85 °C
Résistance à la lumière	6 sur l'échelle des teintes de laine - norme DIN EN ISO 4892
Température de mise en œuvre	> 18 °C
Verso	Primaire d'accrochage

[Lire la suite](#)

Categories: [BC PVC](#), [Cristal](#)





BC PVC - EMPOLI

Informations sur l'article

Décor	Bois
Finition	Lisse
Catégorie couleur	Empoli
Chimiques résistance	Bonne EN 12720 (DIN 68861-1), résistance limitée aux solvants
Couleur, décor	Empoli ST2921
Matériau de base	PVC
Réaction au feu	Inflammable (EN 13501 (DIN 4102)), B2 non auto-extinguible
Résistance aux températures	-30 - +85 °C
Résistance à la lumière	6 sur l'échelle des teintes de laine - norme DIN EN ISO 4892
Température de mise en œuvre	> 18 °C
Verso	Primaire d'accrochage

[Lire la suite](#)

Categories: [BC PVC](#), [Décor Bois](#), [Noyer](#)





BC PVC - SOHO NTR

Informations sur l'article

Décor	Bois
Finition	Lisse
Catégorie couleur	Soho NTR
Chimiques résistance	Bonne EN 12720 (DIN 68861-1), résistance limitée aux solvants
Couleur, décor	Soho NTR ST2804
Matériau de base	PVC
Réaction au feu	Inflammable (EN 13501 (DIN 4102)), B2 non auto-extinguible
Résistance aux températures	-30 - +85 °C
Résistance à la lumière	6 sur l'échelle des teintes de laine - norme DIN EN ISO 4892
Température de mise en œuvre	> 18 °C
Verso	Primaire d'accrochage

[Lire la suite](#)

Categories: [BC PVC](#), [Chêne](#), [Décor Bois](#)





BC PVC - INEGOL CEVIZ

Informations sur l'article

Décor	Bois
Finition	Lisse
Catégorie couleur	Inegol Ceviz
Chimiques résistance	Bonne EN 12720 (DIN 68861-1), résistance limitée aux solvants
Couleur, décor	Inegol Ceviz ST2194
Matériau de base	PVC
Réaction au feu	Inflammable (EN 13501 (DIN 4102)), B2 non auto-extinguible
Résistance aux températures	-30 - +85 °C
Résistance à la lumière	6 sur l'échelle des teintes de laine - norme DIN EN ISO 4892
Température de mise en œuvre	> 18 °C
Verso	Primaire d'accrochage

[Lire la suite](#)

Categories: [BC PVC](#), [Décor Bois](#), [Noyer](#)





BC PVC - KOYU PRESTIJ

Informations sur l'article

Décor	Bois
Finition	Lisse
Catégorie couleur	Koyu Prestij
Chimiques résistance	Bonne EN 12720 (DIN 68861-1), résistance limitée aux solvants
Couleur, décor	Koyu Prestij ST651
Matériau de base	PVC
Réaction au feu	Inflammable (EN 13501 (DIN 4102)), B2 non auto-extinguible
Résistance aux températures	-30 - +85 °C
Résistance à la lumière	6 sur l'échelle des teintes de laine - norme DIN EN ISO 4892
Température de mise en œuvre	> 18 °C
Verso	Primaire d'accrochage

[Lire la suite](#)

Categories: [BC PVC](#), [Décor Bois](#), [Noyer](#)





BC PVC - A539 IBERIA

Informations sur l'article

Décor	Bois
Finition	Lisse
Catégorie couleur	A539 Iberia
Chimiques résistance	Bonne EN 12720 (DIN 68861-1), résistance limitée aux solvants
Couleur, décor	A539 Iberia RM3421
Matériau de base	PVC
Réaction au feu	Inflammable (EN 13501 (DIN 4102)), B2 non auto-extinguible
Résistance aux températures	-30 - +85 °C
Résistance à la lumière	6 sur l'échelle des teintes de laine - norme DIN EN ISO 4892
Température de mise en œuvre	> 18 °C
Verso	Primaire d'accrochage

[Lire la suite](#)

Categories: [BC PVC](#), [Chêne](#), [Décor Bois](#)





BC PVC - MALTA

Informations sur l'article

Décor	Bois
Finition	Lisse
Catégorie couleur	Malta
Chimiques résistance	Bonne EN 12720 (DIN 68861-1), résistance limitée aux solvants
Couleur, décor	Malta ML3103
Matériau de base	PVC
Réaction au feu	Inflammable (EN 13501 (DIN 4102)), B2 non auto-extinguible
Résistance aux températures	-30 - +85 °C
Résistance à la lumière	6 sur l'échelle des teintes de laine - norme DIN EN ISO 4892
Température de mise en œuvre	> 18 °C
Verso	Primaire d'accrochage

[Lire la suite](#)

Categories: [BC PVC](#), [Décor Bois](#), [Frêne](#)





BC PVC - KAST SICILYA

Informations sur l'article

Décor	Bois
Finition	Lisse
Catégorie couleur	Kast Sicilya
Chimiques résistance	Bonne EN 12720 (DIN 68861-1), résistance limitée aux solvants
Couleur, décor	Kast Sicilya MF2370
Matériau de base	PVC
Réaction au feu	Inflammable (EN 13501 (DIN 4102)), B2 non auto-extinguible
Résistance aux températures	-30 - +85 °C
Résistance à la lumière	6 sur l'échelle des teintes de laine - norme DIN EN ISO 4892
Température de mise en œuvre	> 18 °C
Verso	Primaire d'accrochage

[Lire la suite](#)

Categories: [BC PVC](#), [Décor Bois](#)





BC PVC - CALEDONIAN

Informations sur l'article

Décor	Bois
Finition	Lisse
Catégorie couleur	Caledonian
Chimiques résistance	Bonne EN 12720 (DIN 68861-1), résistance limitée aux solvants
Couleur, décor	Caledonian ML921
Matériau de base	PVC
Réaction au feu	Inflammable (EN 13501 (DIN 4102)), B2 non auto-extinguible
Résistance aux températures	-30 - +85 °C
Résistance à la lumière	6 sur l'échelle des teintes de laine - norme DIN EN ISO 4892
Température de mise en œuvre	> 18 °C
Verso	Primaire d'accrochage

[Lire la suite](#)

Categories: [BC PVC](#), [Décor Bois](#)





BC PVC - LANDMARK WOOD

Informations sur l'article

Décor	Bois
Finition	Lisse
Catégorie couleur	Landmark Wood
Chimiques résistance	Bonne EN 12720 (DIN 68861-1), résistance limitée aux solvants
Couleur, décor	Landmark Wood MF2910
Matériau de base	PVC
Réaction au feu	Inflammable (EN 13501 (DIN 4102)), B2 non auto-extinguible
Résistance aux températures	-30 - +85 °C
Résistance à la lumière	6 sur l'échelle des teintes de laine - norme DIN EN ISO 4892
Température de mise en œuvre	> 18 °C
Verso	Primaire d'accrochage

[Lire la suite](#)

Categories: [BC PVC](#), [Chêne](#), [Décor Bois](#)





BC PVC - MALTA

Correspondances :

Ceme Bois de L'Atlas - Frêne Rustique CMB

Informations sur l'article

Décor	Bois
Finition	Lisse
Catégorie couleur	Malta
Chimiques résistance	Bonne EN 12720 (DIN 68861-1), résistance limitée aux solvants
Couleur, décor	Malta M2564
Matériau de base	PVC
Réaction au feu	Inflammable (EN 13501 (DIN 4102)), B2 non auto-extinguible
Résistance aux températures	-30 - +85 °C
Résistance à la lumière	6 sur l'échelle des teintes de laine - norme DIN EN ISO 4892
Température de mise en œuvre	> 18 °C
Verso	Primaire d'accrochage

[Lire la suite](#)

Categories: [BC PVC](#), [Cema Bois de L'Atlas](#), [Décor Bois](#), [Frêne](#), [Frêne Rustique CMB](#)





BC PVC - ANTRASIT MESE

Informations sur l'article

Décor	Bois
Finition	Lisse
Catégorie couleur	Antrasit Mese
Chimiques résistance	Bonne EN 12720 (DIN 68861-1), résistance limitée aux solvants
Couleur, décor	Antrasit Mese M973
Matériau de base	PVC
Réaction au feu	Inflammable (EN 13501 (DIN 4102)), B2 non auto-extinguible
Résistance aux températures	-30 - +85 °C
Résistance à la lumière	6 sur l'échelle des teintes de laine - norme DIN EN ISO 4892
Température de mise en œuvre	> 18 °C
Verso	Primaire d'accrochage

[Lire la suite](#)

Categories: [BC PVC](#), [Décor Bois](#)





BC PVC - ALMAN MESE

Informations sur l'article

Décor	Bois
Finition	Lisse
Catégorie couleur	Alman Mese
Chimiques résistance	Bonne EN 12720 (DIN 68861-1), résistance limitée aux solvants
Couleur, décor	Alman Mese L2293
Matériau de base	PVC
Réaction au feu	Inflammable (EN 13501 (DIN 4102)), B2 non auto-extinguible
Résistance aux températures	-30 - +85 °C
Résistance à la lumière	6 sur l'échelle des teintes de laine - norme DIN EN ISO 4892
Température de mise en œuvre	> 18 °C
Verso	Primaire d'accrochage

[Lire la suite](#)

Categories: [BC PVC](#), [Chêne](#), [Décor Bois](#)





BC PVC - SAKREMENTO

Informations sur l'article

Décor	Bois
Finition	Lisse
Catégorie couleur	Sakremento
Chimiques résistance	Bonne EN 12720 (DIN 68861-1), résistance limitée aux solvants
Couleur, décor	Sakremento L2172
Matériau de base	PVC
Réaction au feu	Inflammable (EN 13501 (DIN 4102)), B2 non auto-extinguible
Résistance aux températures	-30 - +85 °C
Résistance à la lumière	6 sur l'échelle des teintes de laine - norme DIN EN ISO 4892
Température de mise en œuvre	> 18 °C
Verso	Primaire d'accrochage

[Lire la suite](#)

Categories: [BC PVC](#), [Chêne](#), [Décor Bois](#)





BC PVC - SUMELA

Informations sur l'article

Décor	Bois
Finition	Lisse
Catégorie couleur	Sumela
Chimiques résistance	Bonne EN 12720 (DIN 68861-1), résistance limitée aux solvants
Couleur, décor	Sumela L2103
Matériau de base	PVC
Réaction au feu	Inflammable (EN 13501 (DIN 4102)), B2 non auto-extinguible
Résistance aux températures	-30 - +85 °C
Résistance à la lumière	6 sur l'échelle des teintes de laine - norme DIN EN ISO 4892
Température de mise en œuvre	> 18 °C
Verso	Primaire d'accrochage

[Lire la suite](#)

Categories: [BC PVC](#), [Chêne](#), [Décor Bois](#)





BC PVC - NATUREL MESE

Correspondances :

Sonae Arauco - M6314 Exquisite Light 70%

Informations sur l'article

Décor	Bois
Finition	Lisse
Catégorie couleur	Naturel Mese
Chimiques résistance	Bonne EN 12720 (DIN 68861-1), résistance limitée aux solvants
Couleur, décor	Naturel Mese L731
Matériau de base	PVC
Réaction au feu	Inflammable (EN 13501 (DIN 4102)), B2 non auto-extinguible
Résistance aux températures	-30 - +85 °C
Résistance à la lumière	6 sur l'échelle des teintes de laine - norme DIN EN ISO 4892
Température de mise en œuvre	> 18 °C
Verso	Primaire d'accrochage

[Lire la suite](#)

Categories: [BC PVC](#), [Chêne](#), [Décor Bois](#), [M6314 - Exquisite Light](#)





BC PVC - RUSTIK MESE

Informations sur l'article

Décor	Bois
Finition	Lisse
Catégorie couleur	Rustik Mese
Chimiques résistance	Bonne EN 12720 (DIN 68861-1), résistance limitée aux solvants
Couleur, décor	Rustik Mese L704
Matériau de base	PVC
Réaction au feu	Inflammable (EN 13501 (DIN 4102)), B2 non auto-extinguible
Résistance aux températures	-30 - +85 °C
Résistance à la lumière	6 sur l'échelle des teintes de laine - norme DIN EN ISO 4892
Température de mise en œuvre	> 18 °C
Verso	Primaire d'accrochage

[Lire la suite](#)

Categories: [BC PVC](#), [Chêne](#), [Décor Bois](#)





BC PVC - ZEYTIN

Informations sur l'article

Décor	Bois
Finition	Lisse
Catégorie couleur	Zeytin
Chimiques résistance	Bonne EN 12720 (DIN 68861-1), résistance limitée aux solvants
Couleur, décor	Zeytin L675
Matériau de base	PVC
Réaction au feu	Inflammable (EN 13501 (DIN 4102)), B2 non auto-extinguible
Résistance aux températures	-30 - +85 °C
Résistance à la lumière	6 sur l'échelle des teintes de laine - norme DIN EN ISO 4892
Température de mise en œuvre	> 18 °C
Verso	Primaire d'accrochage

[Lire la suite](#)

Categories: [BC PVC](#), [Décor Bois](#), [Zebrano](#)





BC PVC - POLISANDER

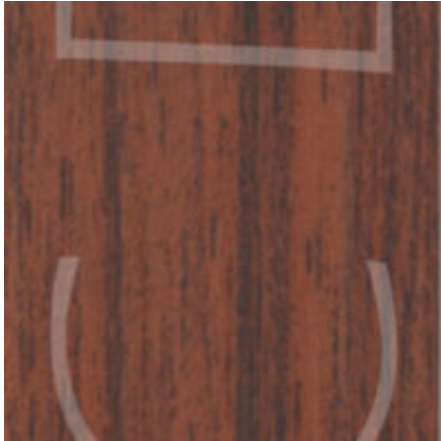
Informations sur l'article

Décor	Bois
Finition	Lisse
Catégorie couleur	Polisander
Chimiques résistance	Bonne EN 12720 (DIN 68861-1), résistance limitée aux solvants
Couleur, décor	Polisander L652
Matériau de base	PVC
Réaction au feu	Inflammable (EN 13501 (DIN 4102)), B2 non auto-extinguible
Résistance aux températures	-30 - +85 °C
Résistance à la lumière	6 sur l'échelle des teintes de laine - norme DIN EN ISO 4892
Température de mise en œuvre	> 18 °C
Verso	Primaire d'accrochage

[Lire la suite](#)

Categories: [Acajou](#), [BC PVC](#), [Décor Bois](#)





BC PVC - AVUSTRALYA CEVIZ

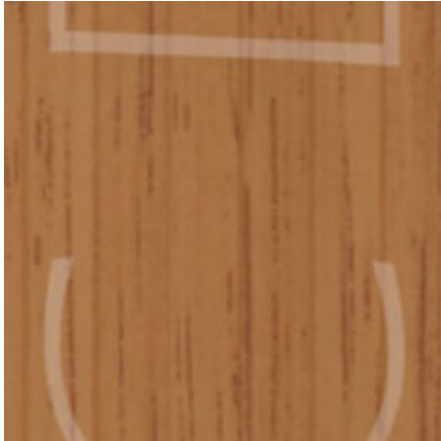
Informations sur l'article

Décor	Bois
Finition	Lisse
Catégorie couleur	Avustralya Ceviz
Chimiques résistance	Bonne EN 12720 (DIN 68861-1), résistance limitée aux solvants
Couleur, décor	Avustralya Ceviz L624
Matériau de base	PVC
Réaction au feu	Inflammable (EN 13501 (DIN 4102)), B2 non auto-extinguible
Résistance aux températures	-30 - +85 °C
Résistance à la lumière	6 sur l'échelle des teintes de laine - norme DIN EN ISO 4892
Température de mise en œuvre	> 18 °C
Verso	Primaire d'accrochage

[Lire la suite](#)

Categories: [BC PVC](#), [Décor Bois](#), [Noyer](#)





BC PVC - BAMBU

Correspondances :

Sonae Arauco - M9001 Mirror Oak 70%

Informations sur l'article

Décor	Bois
Finition	Lisse
Catégorie couleur	Bambu
Chimiques résistance	Bonne EN 12720 (DIN 68861-1), résistance limitée aux solvants
Couleur, décor	Bambu L617
Matériau de base	PVC
Réaction au feu	Inflammable (EN 13501 (DIN 4102)), B2 non auto-extinguible
Résistance aux températures	-30 - +85 °C
Résistance à la lumière	6 sur l'échelle des teintes de laine - norme DIN EN ISO 4892
Température de mise en œuvre	> 18 °C
Verso	Primaire d'accrochage

[Lire la suite](#)

Categories: [Bambu](#), [BC PVC](#), [Décor Bois](#)





BC PVC - VERONA

Informations sur l'article

Décor	Bois
Finition	Lisse
Catégorie couleur	Verona
Chimiques résistance	Bonne EN 12720 (DIN 68861-1), résistance limitée aux solvants
Couleur, décor	Verona L565
Matériau de base	PVC
Réaction au feu	Inflammable (EN 13501 (DIN 4102)), B2 non auto-extinguible
Résistance aux températures	-30 - +85 °C
Résistance à la lumière	6 sur l'échelle des teintes de laine - norme DIN EN ISO 4892
Température de mise en œuvre	> 18 °C
Verso	Primaire d'accrochage

[Lire la suite](#)

Categories: [BC PVC](#), [Décor Bois](#), [Noyer](#)





BC PVC - AFZELYA

Informations sur l'article

Décor	Bois
Finition	Lisse
Catégorie couleur	Afzelya
Chimiques résistance	Bonne EN 12720 (DIN 68861-1), résistance limitée aux solvants
Couleur, décor	Afzelya L564
Matériau de base	PVC
Réaction au feu	Inflammable (EN 13501 (DIN 4102)), B2 non auto-extinguible
Résistance aux températures	-30 - +85 °C
Résistance à la lumière	6 sur l'échelle des teintes de laine - norme DIN EN ISO 4892
Température de mise en œuvre	> 18 °C
Verso	Primaire d'accrochage

[Lire la suite](#)

Categories: [BC PVC](#), [Décor Bois](#), [Noyer](#)





BC PVC - BARTIN MESE

Correspondances :

Sonae Arauco - M4289 Lorca Oak 90%

Informations sur l'article

Décor	Bois
Finition	Lisse
Catégorie couleur	Bartin Mese
Chimiques résistance	Bonne EN 12720 (DIN 68861-1), résistance limitée aux solvants
Couleur, décor	Bartin Mese L539
Matériau de base	PVC
Réaction au feu	Inflammable (EN 13501 (DIN 4102)), B2 non auto-extinguible
Résistance aux températures	-30 - +85 °C
Résistance à la lumière	6 sur l'échelle des teintes de laine - norme DIN EN ISO 4892
Température de mise en œuvre	> 18 °C
Verso	Primaire d'accrochage

[Lire la suite](#)

Categories: [BC PVC](#), [Chêne](#), [Décor Bois](#), [M4289 - Lorca Oak](#)





BC PVC - VENEDIK CEVIZ

Informations sur l'article

Décor	Bois
Finition	Lisse
Catégorie couleur	Venedik Ceviz
Chimiques résistance	Bonne EN 12720 (DIN 68861-1), résistance limitée aux solvants
Couleur, décor	Venedik Ceviz L524
Matériau de base	PVC
Réaction au feu	Inflammable (EN 13501 (DIN 4102)), B2 non auto-extinguible
Résistance aux températures	-30 - +85 °C
Résistance à la lumière	6 sur l'échelle des teintes de laine - norme DIN EN ISO 4892
Température de mise en œuvre	> 18 °C
Verso	Primaire d'accrochage

[Lire la suite](#)

Categories: [BC PVC](#), [Décor Bois](#), [Hêtre](#)





BC PVC - SAFARI

Informations sur l'article

Décor	Bois
Finition	Lisse
Catégorie couleur	Safari
Chimiques résistance	Bonne EN 12720 (DIN 68861-1), résistance limitée aux solvants
Couleur, décor	Safari L507
Matériau de base	PVC
Réaction au feu	Inflammable (EN 13501 (DIN 4102)), B2 non auto-extinguible
Résistance aux températures	-30 - +85 °C
Résistance à la lumière	6 sur l'échelle des teintes de laine - norme DIN EN ISO 4892
Température de mise en œuvre	> 18 °C
Verso	Primaire d'accrochage

[Lire la suite](#)

Categories: [BC PVC](#), [Chêne](#), [Décor Bois](#)





BC PVC - ACIK KIRAZ

Informations sur l'article

Décor	Bois
Finition	Lisse
Catégorie couleur	Acik Kiraz
Chimiques résistance	Bonne EN 12720 (DIN 68861-1), résistance limitée aux solvants
Couleur, décor	Acik Kiraz L506
Matériau de base	PVC
Réaction au feu	Inflammable (EN 13501 (DIN 4102)), B2 non auto-extinguible
Résistance aux températures	-30 - +85 °C
Résistance à la lumière	6 sur l'échelle des teintes de laine - norme DIN EN ISO 4892
Température de mise en œuvre	> 18 °C
Verso	Primaire d'accrochage

[Lire la suite](#)

Categories: [BC PVC](#), [Cèdre](#), [Décor Bois](#)





BC PVC - EGIRDIR MESE

Informations sur l'article

Décor	Bois
Finition	Lisse
Catégorie couleur	Egirdir Mese
Chimiques résistance	Bonne EN 12720 (DIN 68861-1), résistance limitée aux solvants
Couleur, décor	Egirdir Mese L505
Matériau de base	PVC
Réaction au feu	Inflammable (EN 13501 (DIN 4102)), B2 non auto-extinguible
Résistance aux températures	-30 - +85 °C
Résistance à la lumière	6 sur l'échelle des teintes de laine - norme DIN EN ISO 4892
Température de mise en œuvre	> 18 °C
Verso	Primaire d'accrochage

[Lire la suite](#)

Categories: [BC PVC](#), [Chêne](#), [Décor Bois](#)





BC PVC - KASTAMOUNU HUS

Informations sur l'article

Décor	Bois
Finition	Lisse
Catégorie couleur	Kastamounu HUS
Chimiques résistance	Bonne EN 12720 (DIN 68861-1), résistance limitée aux solvants
Couleur, décor	Kastamounu HUS L422
Matériau de base	PVC
Réaction au feu	Inflammable (EN 13501 (DIN 4102)), B2 non auto-extinguible
Résistance aux températures	-30 - +85 °C
Résistance à la lumière	6 sur l'échelle des teintes de laine - norme DIN EN ISO 4892
Température de mise en œuvre	> 18 °C
Verso	Primaire d'accrochage

[Lire la suite](#)

Categories: [Acajou](#), [BC PVC](#), [Décor Bois](#)





BC PVC - METALIK CEVIZ

Informations sur l'article

Décor	Bois
Finition	Lisse
Catégorie couleur	Metalik Ceviz
Chimiques résistance	Bonne EN 12720 (DIN 68861-1), résistance limitée aux solvants
Couleur, décor	Metalik Ceviz L363
Matériau de base	PVC
Réaction au feu	Inflammable (EN 13501 (DIN 4102)), B2 non auto-extinguible
Résistance aux températures	-30 - +85 °C
Résistance à la lumière	6 sur l'échelle des teintes de laine - norme DIN EN ISO 4892
Température de mise en œuvre	> 18 °C
Verso	Primaire d'accrochage

[Lire la suite](#)

Categories: [BC PVC](#), [Décor Bois](#), [Noyer](#)





BC PVC - KAST LATIN CEVIZ

Correspondances :

Cema Bois de L'Atlas - Wenger

Informations sur l'article

Décor	Bois
Finition	Lisse
Catégorie couleur	Kast Latin Ceviz
Chimiques résistance	Bonne EN 12720 (DIN 68861-1), résistance limitée aux solvants
Couleur, décor	Kast Latin Ceviz L277
Matériau de base	PVC
Réaction au feu	Inflammable (EN 13501 (DIN 4102)), B2 non auto-extinguible
Résistance aux températures	-30 - +85 °C
Résistance à la lumière	6 sur l'échelle des teintes de laine - norme DIN EN ISO 4892
Température de mise en œuvre	> 18 °C
Verso	Primaire d'accrochage

[Lire la suite](#)

Categories: [BC PVC](#), [Cema Bois de L'Atlas](#), [Décor Bois](#), [Noyer](#), [Wenger](#)
[CMB](#)





BC PVC - ROYAL MESE

Correspondances :

Cema Bois de L'Atlas - Wenger

Informations sur l'article

Décor	Bois
Finition	Lisse
Catégorie couleur	Royal Mese
Chimiques résistance	Bonne EN 12720 (DIN 68861-1), résistance limitée aux solvants
Couleur, décor	Royal Mese L262
Matériau de base	PVC
Réaction au feu	Inflammable (EN 13501 (DIN 4102)), B2 non auto-extinguible
Résistance aux températures	-30 - +85 °C
Résistance à la lumière	6 sur l'échelle des teintes de laine - norme DIN EN ISO 4892
Température de mise en œuvre	> 18 °C
Verso	Primaire d'accrochage

[Lire la suite](#)

Categories: [BC PVC](#), [Cema Bois de L'Atlas](#), [Décor Bois](#), [Noyer](#), [Wenger](#)
[CMB](#)





BC PVC - KAST ANADOLU CEVIZ

Informations sur l'article

Décor	Bois
Finition	Lisse
Catégorie couleur	Kast Anadolu Ceviz
Chimiques résistance	Bonne EN 12720 (DIN 68861-1), résistance limitée aux solvants
Couleur, décor	Kast Anadolu Ceviz L250
Matériau de base	PVC
Réaction au feu	Inflammable (EN 13501 (DIN 4102)), B2 non auto-extinguible
Résistance aux températures	-30 - +85 °C
Résistance à la lumière	6 sur l'échelle des teintes de laine - norme DIN EN ISO 4892
Température de mise en œuvre	> 18 °C
Verso	Primaire d'accrochage

[Lire la suite](#)

Categories: [BC PVC](#), [Décor Bois](#), [Noyer](#)





BC PVC - KAST SAMBA

Informations sur l'article

Décor	Bois
Finition	Lisse
Catégorie couleur	KastSamba
Chimiques résistance	Bonne EN 12720 (DIN 68861-1), résistance limitée aux solvants
Couleur, décor	Kast Samba L249
Matériau de base	PVC
Réaction au feu	Inflammable (EN 13501 (DIN 4102)), B2 non auto-extinguible
Résistance aux températures	-30 - +85 °C
Résistance à la lumière	6 sur l'échelle des teintes de laine - norme DIN EN ISO 4892
Température de mise en œuvre	> 18 °C
Verso	Primaire d'accrochage

[Lire la suite](#)

Categories: [BC PVC](#), [Décor Bois](#), [Samba](#)





BC PVC - KAST ABANOZ

Informations sur l'article

Décor	Bois
Finition	Lisse
Catégorie couleur	Kast Abanoz
Chimiques résistance	Bonne EN 12720 (DIN 68861-1), résistance limitée aux solvants
Couleur, décor	Kast Abanoz L245
Matériau de base	PVC
Réaction au feu	Inflammable (EN 13501 (DIN 4102)), B2 non auto-extinguible
Résistance aux températures	-30 - +85 °C
Résistance à la lumière	6 sur l'échelle des teintes de laine - norme DIN EN ISO 4892
Température de mise en œuvre	> 18 °C
Verso	Primaire d'accrochage

[Lire la suite](#)

Categories: [Acajou](#), [BC PVC](#), [Décor Bois](#)





BC PVC - KIRAZ

Correspondances :

Ceme Bois de L'Atlas - Noyer Atlas CMB

Informations sur l'article

Décor	Bois
Finition	Lisse
Catégorie couleur	Kiraz
Chimiques résistance	Bonne EN 12720 (DIN 68861-1), résistance limitée aux solvants
Couleur, décor	Kiraz L209
Matériau de base	PVC
Réaction au feu	Inflammable (EN 13501 (DIN 4102)), B2 non auto-extinguible
Résistance aux températures	-30 - +85 °C
Résistance à la lumière	6 sur l'échelle des teintes de laine - norme DIN EN ISO 4892
Température de mise en œuvre	> 18 °C
Verso	Primaire d'accrochage

[Lire la suite](#)

Categories: [BC PVC](#), [Cema Bois de L'Atlas](#), [Décor Bois](#), [Noyer](#), [Noyer Atlas CEMA](#)





BC PVC - 4546

Informations sur l'article

Décor	Bois
Finition	Lisse
Catégorie couleur	4546
Chimiques résistance	Bonne EN 12720 (DIN 68861-1), résistance limitée aux solvants
Couleur, décor	4546 G3207
Matériau de base	PVC
Réaction au feu	Inflammable (EN 13501 (DIN 4102)), B2 non auto-extinguible
Résistance aux températures	-30 - +85 °C
Résistance à la lumière	6 sur l'échelle des teintes de laine - norme DIN EN ISO 4892
Température de mise en œuvre	> 18 °C
Verso	Primaire d'accrochage

[Lire la suite](#)

Categories: [BC PVC](#), [Chêne](#), [Décor Bois](#)





BC PVC - HAWARD CHERRY

Informations sur l'article

Décor	Bois
Finition	Lisse
Catégorie couleur	Haward Cherry
Chimiques résistance	Bonne EN 12720 (DIN 68861-1), résistance limitée aux solvants
Couleur, décor	Haward Cherry G2771
Matériau de base	PVC
Réaction au feu	Inflammable (EN 13501 (DIN 4102)), B2 non auto-extinguible
Résistance aux températures	-30 - +85 °C
Résistance à la lumière	6 sur l'échelle des teintes de laine - norme DIN EN ISO 4892
Température de mise en œuvre	> 18 °C
Verso	Primaire d'accrochage

[Lire la suite](#)

Categories: [BC PVC](#), [Chêne](#), [Décor Bois](#)





BC PVC - BURGAN MAHOGANY

Informations sur l'article

Décor	Bois
Finition	Lisse
Catégorie couleur	B. Mahogany
Chimiques résistance	Bonne EN 12720 (DIN 68861-1), résistance limitée aux solvants
Couleur, décor	B. Mahogany G2136
Matériau de base	PVC
Réaction au feu	Inflammable (EN 13501 (DIN 4102)), B2 non auto-extinguible
Résistance aux températures	-30 - +85 °C
Résistance à la lumière	6 sur l'échelle des teintes de laine - norme DIN EN ISO 4892
Température de mise en œuvre	> 18 °C
Verso	Primaire d'accrochage

[Lire la suite](#)

Categories: [Acajou](#), [BC PVC](#), [Décor Bois](#)





BC PVC - KAST KAYIN

Correspondances :

Ceme Bois de L'Atlas - Hêtre CMB

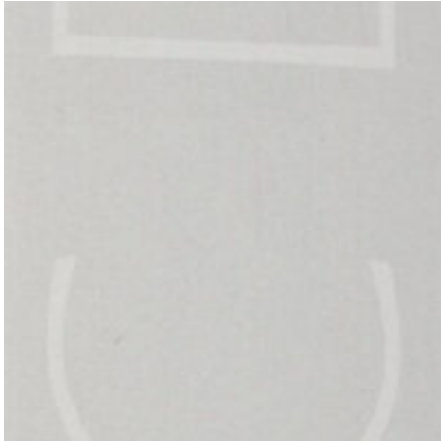
Informations sur l'article

Décor	Bois
Finition	Lisse , Mat
Catégorie couleur	Kast Kayin
Chimiques résistance	Bonne EN 12720 (DIN 68861-1), résistance limitée aux solvants
Couleur, décor	Kast Kayin DM202
Matériau de base	PVC
Réaction au feu	Inflammable (EN 13501 (DIN 4102)), B2 non auto-extinguible
Résistance aux températures	-30 - +85 °C
Résistance à la lumière	6 sur l'échelle des teintes de laine - norme DIN EN ISO 4892
Température de mise en œuvre	> 18 °C
Verso	Primaire d'accrochage

[Lire la suite](#)

Categories: [BC PVC](#), [Cema Bois de L'Atlas](#), [Chêne](#), [Décor Bois](#)





BC PVC - GRIS CLAIR CMB

Informations sur l'article

Décor	Uni
Finition	Lisse , Mat
Catégorie couleur	Gris Clair CMB
Chimiques résistance	Bonne EN 12720 (DIN 68861-1), résistance limitée aux solvants
Couleur, décor	Gris Clair CMB DC1397
Matériau de base	PVC
Réaction au feu	Inflammable (EN 13501 (DIN 4102)), B2 non auto-extinguible
Résistance aux températures	-30 - +85 °C
Résistance à la lumière	6 sur l'échelle des teintes de laine - norme DIN EN ISO 4892
Température de mise en œuvre	> 18 °C
Verso	Primaire d'accrochage

[Lire la suite](#)

Categories: [BC PVC](#), [Cema Bois de L'Atlas](#), [Couleurs Unies](#), [Gris](#)



BC PVC - BLANC NEIGE

Informations sur l'article

Décor	Uni
Finition	Lisse , Mat
Catégorie couleur	Blanc Neige
Chimiques résistance	Bonne EN 12720 (DIN 68861-1), résistance limitée aux solvants
Couleur, décor	Blanc Neige DC1068
Matériau de base	PVC
Réaction au feu	Inflammable (EN 13501 (DIN 4102)), B2 non auto-extinguible
Résistance aux températures	-30 - +85 °C
Résistance à la lumière	6 sur l'échelle des teintes de laine - norme DIN EN ISO 4892
Température de mise en œuvre	> 18 °C
Verso	Primaire d'accrochage

[Lire la suite](#)

Categories: [BC PVC](#), [Blanc](#), [Couleurs Unies](#)





BC PVC - BLANC

Informations sur l'article

Décor	Uni
Finition	Lisse , Mat
Catégorie couleur	Blanc
Chimiques résistance	Bonne EN 12720 (DIN 68861-1), résistance limitée aux solvants
Couleur, décor	Blanc B101
Matériau de base	PVC
Réaction au feu	Inflammable (EN 13501 (DIN 4102)), B2 non auto-extinguible
Résistance aux températures	-30 - +85 °C
Résistance à la lumière	6 sur l'échelle des teintes de laine - norme DIN EN ISO 4892
Température de mise en œuvre	> 18 °C
Verso	Primaire d'accrochage

[Lire la suite](#)

Categories: [B3822 - Blanc](#), [BC PVC](#), [Blanc](#), [Couleurs Unies](#)





BC PVC - LIGHT ARAMO FRZ

Informations sur l'article

Décor	Bois
Finition	Lisse
Catégorie couleur	Light Aramo FRZ
Chimiques résistance	Bonne EN 12720 (DIN 68861-1), résistance limitée aux solvants
Couleur, décor	Light Aramo FRZ N2803
Matériau de base	PVC
Réaction au feu	Inflammable (EN 13501 (DIN 4102)), B2 non auto-extinguible
Résistance aux températures	-30 - +85 °C
Résistance à la lumière	6 sur l'échelle des teintes de laine - norme DIN EN ISO 4892
Température de mise en œuvre	> 18 °C
Verso	Primaire d'accrochage

[Lire la suite](#)

Categories: [BC PVC](#), [Décor Bois](#), [Noyer](#)





BC PVC - LIGHT MAPLE - ERABLE CLAIR

Informations sur l'article

Décor	Bois
Finition	Lisse
Catégorie couleur	Erable
Chimiques résistance	Bonne EN 12720 (DIN 68861-1), résistance limitée aux solvants
Couleur, décor	Erable DC3066
Matériau de base	PVC
Réaction au feu	Inflammable (EN 13501 (DIN 4102)), B2 non auto-extinguible
Résistance aux températures	-30 - +85 °C
Résistance à la lumière	6 sur l'échelle des teintes de laine - norme DIN EN ISO 4892
Température de mise en œuvre	> 18 °C
Verso	Primaire d'accrochage

[Lire la suite](#)

Categories: [BC PVC](#), [Décor Bois](#), [Erable](#)





BC PVC - LIGHT OAK

Informations sur l'article

Décor	Bois
Finition	Lisse
Catégorie couleur	Chêne Clair
Chimiques résistance	Bonne EN 12720 (DIN 68861-1), résistance limitée aux solvants
Couleur, décor	Chêne dc3070
Matériau de base	PVC
Réaction au feu	Inflammable (EN 13501 (DIN 4102)), B2 non auto-extinguible
Résistance aux températures	-30 - +85 °C
Résistance à la lumière	6 sur l'échelle des teintes de laine - norme DIN EN ISO 4892
Température de mise en œuvre	> 18 °C
Verso	Primaire d'accrochage

[Lire la suite](#)

Categories: [BC PVC](#), [Chêne](#), [Décor Bois](#)





BC PVC - POIRIER CONF 2

Correspondances :

Sonae Arauco - M563 Bavarian Beech 80%

Informations sur l'article

Décor	Bois
Finition	Lisse
Catégorie couleur	Poirier
Chimiques résistance	Bonne EN 12720 (DIN 68861-1), résistance limitée aux solvants
Couleur, décor	Poirier dc2823
Matériau de base	PVC
Réaction au feu	Inflammable (EN 13501 (DIN 4102)), B2 non auto-extinguible
Résistance aux températures	-30 - +85 °C
Résistance à la lumière	6 sur l'échelle des teintes de laine - norme DIN EN ISO 4892
Température de mise en œuvre	> 18 °C
Verso	Primaire d'accrochage

[Lire la suite](#)

Categories: [BC PVC](#), [Décor Bois](#), [M563 - Bavarian Beech](#), [Poirier](#)





HPL

Stratifié Compacte décoratif



HPL - I - BLACK

[Lire la suite](#)

Categories: [HPL](#), [HPL Couleur Uni](#), [L3031 - Black](#), [Noir](#)





HPL - 671X - GREY CASPIO

Panneau Compacte Stratifié Décoré

[Lire la suite](#)

Categories: [HPL](#), [HPL Decor Pierre](#), [Pierre](#)



INDEX

B

- BC PVC - 304 KADIFE MAVI 22
- BC PVC - 4546 102
- BC PVC - A539 Iberia 71
- BC PVC - ABD CEVIZ 19
- BC PVC - ACIK ALTIN YALDIZ 16
- BC PVC - Acik Kiraz 92
- BC PVC - Afzelya 88
- BC PVC - Alman Mese 78
- BC PVC - Andor Misse MAT 52
- BC PVC - Andora Misse 50
- BC PVC - ANTIK BEYAZ 30
- BC PVC - Antrasit Mese 77
- BC PVC - APPLE GREEN 17
- BC PVC - ASUR 8
- BC PVC - Avustralya Ceviz 85
- BC PVC - BAMBU 4
- BC PVC - Bambu 86
- BC PVC - Bartin Mese 89
- BC PVC - BEIGE LINEN 5
- BC PVC - Bleu Indigo 2
- BC PVC - Burgan Mahogany 104
- BC PVC - Caledonian 74
- BC PVC - CHENE DANDENNE CMB 33
- BC PVC - CHENE FIL CMB 34
- BC PVC - CHENE GRIS 26
- BC PVC - Cristal Acik Cream 65
- BC PVC - Cristal Agadir 57
- BC PVC - Cristal Bambu 42
- BC PVC - Cristal Black 54
- BC PVC - Cristal BORDO 47
- BC PVC - Cristal Burdeos 38
- BC PVC - Cristal Cappuccino 61
- BC PVC - Cristal Cappucino 3D 46
- BC PVC - Cristal Cream 58
- BC PVC - Cristal Fistik Yesili 41
- BC PVC - Cristal Fusya 56
- BC PVC - Cristal Metalic Antrasit 64
- BC PVC - Cristal Mor 37
- BC PVC - Cristal Murdum 55
- BC PVC - Cristal Naranja 66
- BC PVC - Cristal RED 63
- BC PVC - Cristal Unicolor 59
- BC PVC - Cristal Visne 39
- BC PVC - Cristal White 60
- BC PVC - DARK GREY LINEN 6
- BC PVC - DC 88K6 11
- BC PVC - Egirdir Mese 93
- BC PVC - Empoli 67
- BC PVC - Euro Kiraz 48
- BC PVC - GRIS ANTRASIT CRISTAL 25

BC PVC - GRIS GALET 1
BC PVC - Haward Cherry 103
BC PVC - Hazar Ceviz 45
BC PVC - Hetre UTV 51
BC PVC - HG BEYAZ AKCAAGAC 27
BC PVC - HG ROBLE CAVIAR 14
BC PVC - Indian Ebony 49
BC PVC - Inegol Ceviz 69
BC PVC - Kast Abanoz 100
BC PVC - Kast Anadolu Ceviz 98
BC PVC - Kast Latin Ceviz 96
BC PVC - Kast Milas Ceviz 44
BC PVC - Kast Samba 99
BC PVC - Kast Sicilya 73
BC PVC - Kastamounu HUS 94
BC PVC - Kiraz 101
BC PVC - KOTON LATTE 7
BC PVC - Koyu Prestij 70
BC PVC - LAGINA 9
BC PVC - Landmark Wood 75
BC PVC - LATIN CEVIZ 35
BC PVC - Light Aramo FRZ 109
BC PVC - Light Maple - Erable Clair 110
BC PVC - Light Oak 111
BC PVC - LIGHT SONOMA 10
BC PVC - Malta 72, 76
BC PVC - Metalik Ceviz 95
BC PVC - METALIK GRIS CRISTAL 24
BC PVC - MODERN KIRAZ 21
BC PVC - Naturel Mese 81
BC PVC - NOGAL PLYWOOD 29
BC PVC - NOYER 13
BC PVC - PICASSO BRONZE 31
BC PVC - Poirier Conf 2 112
BC PVC - Polisander 84
BC PVC - PORTAKAL 3
BC PVC - Red HG 18
BC PVC - ROBLE CAFE RUSTICO 12
BC PVC - Royal Mese 97
BC PVC - Rustik Mese 82
BC PVC - Safari 91
BC PVC - Sakremento 79
BC PVC - Siyah 36
BC PVC - SOFT TOUCH CAPPUCINO MAT 23
BC PVC - Soho NTR 68
BC PVC - STROM GRIS 28
BC PVC - Sumela 80
BC PVC - Terra Brown 653 43
BC PVC - Toledo Light Wood 53
BC PVC - TREND GRI HG 15
BC PVC - Venedik Ceviz 90
BC PVC - Verona 87
BC PVC - VINCENZA CEVIZ 20
BC PVC - Zeytin 83
BC PVC - Blanc 108
BC PVC - Blanc Neige 107
BC PVC - Gris Clair CMB 106

BC PVC - Kast Kayin 105

BC PVC- Cristal E28 Antik Mese 40

H

HPL - 671X - GREY CASPIO 32, 114

HPL - I - BLACK 32, 113