

TABLE OF CONTENTS

BC PVC 2
HPL 72



BC PVC

BC PVC - PISTACHE CMB

Informations sur l'article

Décor	Uni
Finition	Mat
Catégorie couleur	Pistache
Chimiques résistance	Bonne EN 12720 (DIN 68861-1), résistance limitée aux solvants
Couleur, décor	Pistache, Mat DC1816
Matériau de base	PVC
Réaction au feu	Inflammable (EN 13501 (DIN 4102)), B2 non auto-extinguible
Résistance aux températures	-30 - +85 °C
Résistance à la lumière	6 sur l'échelle des teintes de laine - norme DIN EN ISO 4892
Température de mise en œuvre	> 18 °C
Verso	Primaire d'accrochage

[Lire la suite](#)

Categories: [BC PVC](#), [Cema Bois de L'Atlas](#), [Couleurs Unies](#)





BC PVC - NOIRE CONF

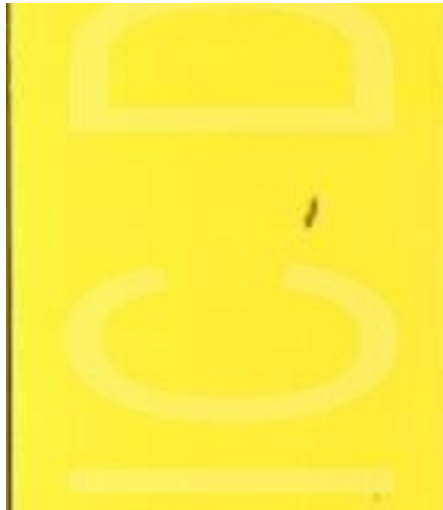
Informations sur l'article

Décor	Uni
Finition	Mat
Catégorie couleur	Noire
Chimiques résistance	Bonne EN 12720 (DIN 68861-1), résistance limitée aux solvants
Couleur, décor	Noire, Mat DM107
Matériau de base	PVC
Réaction au feu	Inflammable (EN 13501 (DIN 4102)), B2 non auto-extinguible
Résistance aux températures	-30 - +85 °C
Résistance à la lumière	6 sur l'échelle des teintes de laine - norme DIN EN ISO 4892
Température de mise en œuvre	> 18 °C
Verso	Primaire d'accrochage

[Lire la suite](#)

Categories: [BC PVC](#), [Couleurs Unies](#), [Noir](#)





BC PVC - JAUNE CMB

Informations sur l'article

Décor	Uni
Finition	Mat
Catégorie couleur	Jaune
Chimiques résistance	Bonne EN 12720 (DIN 68861-1), résistance limitée aux solvants
Couleur, décor	Jaune, Mat DC1815
Matériau de base	PVC
Réaction au feu	Inflammable (EN 13501 (DIN 4102)), B2 non auto-extinguible
Résistance aux températures	-30 - +85 °C
Résistance à la lumière	6 sur l'échelle des teintes de laine - norme DIN EN ISO 4892
Température de mise en œuvre	> 18 °C
Verso	Primaire d'accrochage

[Lire la suite](#)

Categories: [BC PVC](#), [Cema Bois de L'Atlas](#), [Couleurs Unies](#)





BC PVC - SOFT TOUCH NEW

Informations sur l'article

Décor	UNI
Finition	
Catégorie couleur	SOFT TOUCH MAT
Chimiques résistance	Bonne EN 12720 (DIN 68861-1), résistance limitée aux solvants
Couleur, décor	SOFT TOUCH MAT
Matériau de base	PVC
Réaction au feu	Inflammable (EN 13501 (DIN 4102)), B2 non auto-extinguible
Résistance aux températures	-30 - +85 °C
Résistance à la lumière	6 sur l'échelle des teintes de laine - norme DIN EN ISO 4892
Température de mise en œuvre	> 18 °C
Verso	Primaire d'accrochage

[Lire la suite](#)

Categories: [BC PVC](#), [Couleurs Unies](#), [Gris](#)





BC PVC - BLANC STANDARD B3822

Informations sur l'article

Décor	UNI
Finition	LISSE C, MAT
Catégorie couleur	Blanc Standard B3822
Chimiques résistance	Bonne EN 12720 (DIN 68861-1), résistance limitée aux solvants
Couleur, décor	Blanc Standard B3822 DC1322 B3822
Matériau de base	PVC
Réaction au feu	Inflammable (EN 13501 (DIN 4102)), B2 non auto-extinguible
Résistance aux températures	-30 - +85 °C
Résistance à la lumière	6 sur l'échelle des teintes de laine - norme DIN EN ISO 4892
Température de mise en œuvre	> 18 °C
Verso	Primaire d'accrochage

[Lire la suite](#)

Categories: [BC PVC](#), [Blanc](#), [Couleurs Unies](#)





BC PVC - WENGÉ CAMEROUN

Informations sur l'article

Décor	Bois
Finition	Touch, Mat
Catégorie couleur	Wengé Cameroun
Chimiques résistance	Bonne EN 12720 (DIN 68861-1), résistance limitée aux solvants
Couleur, décor	Wengé Cameroun F3472
Matériau de base	PVC
Réaction au feu	Inflammable (EN 13501 (DIN 4102)), B2 non auto-extinguible
Résistance aux températures	-30 - +85 °C
Résistance à la lumière	6 sur l'échelle des teintes de laine - norme DIN EN ISO 4892
Température de mise en œuvre	> 18 °C
Verso	Primaire d'accrochage

[Lire la suite](#)

Categories: [BC PVC](#), [Décor Bois](#), [Wengé](#)





BC PVC - ROBLE OSTIPPO

Informations sur l'article

Décor	Bois
Finition	Touch, Mat
Catégorie couleur	Roble Ostippo
Chimiques résistance	Bonne EN 12720 (DIN 68861-1), résistance limitée aux solvants
Couleur, décor	Roble Ostippo F3122
Matériau de base	PVC
Réaction au feu	Inflammable (EN 13501 (DIN 4102)), B2 non auto-extinguible
Résistance aux températures	-30 - +85 °C
Résistance à la lumière	6 sur l'échelle des teintes de laine - norme DIN EN ISO 4892
Température de mise en œuvre	> 18 °C
Verso	Primaire d'accrochage

[Lire la suite](#)

Categories: [BC PVC](#), [Chêne](#), [Décor Bois](#)





BC PVC - DERIN NEY

Informations sur l'article

Décor	Bois
Finition	Touch, Mat
Catégorie couleur	DERIN NEY
Chimiques résistance	Bonne EN 12720 (DIN 68861-1), résistance limitée aux solvants
Couleur, décor	DERIN NEY F3112
Matériau de base	PVC
Réaction au feu	Inflammable (EN 13501 (DIN 4102)), B2 non auto-extinguible
Résistance aux températures	-30 - +85 °C
Résistance à la lumière	6 sur l'échelle des teintes de laine - norme DIN EN ISO 4892
Température de mise en œuvre	> 18 °C
Verso	Primaire d'accrochage

[Lire la suite](#)

Categories: [BC PVC](#), [Chêne](#), [Décor Bois](#)





BC PVC - KEMENCE

Correspondances :

Sonae Arauco - M6313 Exquisite Dark 90%

Informations sur l'article

Décor	Bois
Finition	Touch, Mat
Catégorie couleur	Kemence
Chimiques résistance	Bonne EN 12720 (DIN 68861-1), résistance limitée aux solvants
Couleur, décor	Kemence F3097
Matériau de base	PVC
Réaction au feu	Inflammable (EN 13501 (DIN 4102)), B2 non auto-extinguible
Résistance aux températures	-30 - +85 °C
Résistance à la lumière	6 sur l'échelle des teintes de laine - norme DIN EN ISO 4892
Température de mise en œuvre	> 18 °C
Verso	Primaire d'accrochage

[Lire la suite](#)

Categories: [BC PVC](#), [Décor Bois](#), [Erable](#), [M6313 - Exquisite Dark](#)





BC PVC - EBONY

Informations sur l'article

Décor	Bois
Finition	Touch, Mat
Catégorie couleur	Ebony
Chimiques résistance	Bonne EN 12720 (DIN 68861-1), résistance limitée aux solvants
Couleur, décor	Ebony F3040
Matériau de base	PVC
Réaction au feu	Inflammable (EN 13501 (DIN 4102)), B2 non auto-extinguible
Résistance aux températures	-30 - +85 °C
Résistance à la lumière	6 sur l'échelle des teintes de laine - norme DIN EN ISO 4892
Température de mise en œuvre	> 18 °C
Verso	Primaire d'accrochage

[Lire la suite](#)

Categories: [BC PVC](#), [Décor Bois](#), [Ebène](#)





BC PVC - WENGÉ CMB

Informations sur l'article

Décor	Bois
Finition	Touch, Mat
Catégorie couleur	Wengé CMB
Chimiques résistance	Bonne EN 12720 (DIN 68861-1), résistance limitée aux solvants
Couleur, décor	Wengé CMB F2824
Matériau de base	PVC
Réaction au feu	Inflammable (EN 13501 (DIN 4102)), B2 non auto-extinguible
Résistance aux températures	-30 - +85 °C
Résistance à la lumière	6 sur l'échelle des teintes de laine - norme DIN EN ISO 4892
Température de mise en œuvre	> 18 °C
Verso	Primaire d'accrochage

[Lire la suite](#)

Categories: [BC PVC](#), [Cema Bois de L'Atlas](#), [Décor Bois](#), [Wengé](#)





BC PVC - DORADO

Informations sur l'article

Décor	Bois
Finition	Touch, Mat
Catégorie couleur	DORADO
Chimiques résistance	Bonne EN 12720 (DIN 68861-1), résistance limitée aux solvants
Couleur, décor	DORADO F2638
Matériau de base	PVC
Réaction au feu	Inflammable (EN 13501 (DIN 4102)), B2 non auto-extinguible
Résistance aux températures	-30 - +85 °C
Résistance à la lumière	6 sur l'échelle des teintes de laine - norme DIN EN ISO 4892
Température de mise en œuvre	> 18 °C
Verso	Primaire d'accrochage

[Lire la suite](#)

Categories: [BC PVC](#), [Décor Bois](#), [Noyer](#)





BC PVC - BEYAZ MESE

Informations sur l'article

Décor	Bois
Finition	Touch, Mat
Catégorie couleur	BEYAZ MESE
Chimiques résistance	Bonne EN 12720 (DIN 68861-1), résistance limitée aux solvants
Couleur, décor	BEYAZ MESE F2591
Matériau de base	PVC
Réaction au feu	Inflammable (EN 13501 (DIN 4102)), B2 non auto-extinguible
Résistance aux températures	-30 - +85 °C
Résistance à la lumière	6 sur l'échelle des teintes de laine - norme DIN EN ISO 4892
Température de mise en œuvre	> 18 °C
Verso	Primaire d'accrochage

[Lire la suite](#)

Categories: [BC PVC](#), [Chêne](#), [Décor Bois](#)





BC PVC - KAST GARDA

Informations sur l'article

Décor	Bois
Finition	Touch, Mat
Catégorie couleur	Kast Garda
Chimiques résistance	Bonne EN 12720 (DIN 68861-1), résistance limitée aux solvants
Couleur, décor	Kast Garda F2441
Matériau de base	PVC
Réaction au feu	Inflammable (EN 13501 (DIN 4102)), B2 non auto-extinguible
Résistance aux températures	-30 - +85 °C
Résistance à la lumière	6 sur l'échelle des teintes de laine - norme DIN EN ISO 4892
Température de mise en œuvre	> 18 °C
Verso	Primaire d'accrochage

[Lire la suite](#)

Categories: [BC PVC](#), [Décor Bois](#), [Noyer](#)





BC PVC - ROBLE GRIS

Informations sur l'article

Décor	Bois
Finition	Touch, Mat
Catégorie couleur	Roble Gris
Chimiques résistance	Bonne EN 12720 (DIN 68861-1), résistance limitée aux solvants
Couleur, décor	Roble Gris F861
Matériau de base	PVC
Réaction au feu	Inflammable (EN 13501 (DIN 4102)), B2 non auto-extinguible
Résistance aux températures	-30 - +85 °C
Résistance à la lumière	6 sur l'échelle des teintes de laine - norme DIN EN ISO 4892
Température de mise en œuvre	> 18 °C
Verso	Primaire d'accrochage

[Lire la suite](#)

Categories: [BC PVC](#), [Chêne](#), [Décor Bois](#)





BC PVC - KMF BAMBU

Informations sur l'article

Décor	Bois
Finition	Touch, Mat
Catégorie couleur	KMF Bambu
Chimiques résistance	Bonne EN 12720 (DIN 68861-1), résistance limitée aux solvants
Couleur, décor	KMF Bambu F793
Matériau de base	PVC
Réaction au feu	Inflammable (EN 13501 (DIN 4102)), B2 non auto-extinguible
Résistance aux températures	-30 - +85 °C
Résistance à la lumière	6 sur l'échelle des teintes de laine - norme DIN EN ISO 4892
Température de mise en œuvre	> 18 °C
Verso	Primaire d'accrochage

[Lire la suite](#)

Categories: [Bambu](#), [BC PVC](#), [Décor Bois](#)





BC PVC - BAMBU BLANC

Informations sur l'article

Décor	Bois
Finition	Touch, Mat
Catégorie couleur	Bambu Blanc
Chimiques résistance	Bonne EN 12720 (DIN 68861-1), résistance limitée aux solvants
Couleur, décor	Bambu Blanc F728
Matériau de base	PVC
Réaction au feu	Inflammable (EN 13501 (DIN 4102)), B2 non auto-extinguible
Résistance aux températures	-30 - +85 °C
Résistance à la lumière	6 sur l'échelle des teintes de laine - norme DIN EN ISO 4892
Température de mise en œuvre	> 18 °C
Verso	Primaire d'accrochage

[Lire la suite](#)

Categories: [Bambu](#), [BC PVC](#), [Décor Bois](#)





BC PVC - NOYER LEON

Correspondances :

Ceme Bois de L'Atlas - Noyer CMB

Informations sur l'article

Décor	Bois
Finition	Touch, Mat
Catégorie couleur	Noyer Leon
Chimiques résistance	Bonne EN 12720 (DIN 68861-1), résistance limitée aux solvants
Couleur, décor	Noyer Leon F715
Matériau de base	PVC
Réaction au feu	Inflammable (EN 13501 (DIN 4102)), B2 non auto-extinguible
Résistance aux températures	-30 - +85 °C
Résistance à la lumière	6 sur l'échelle des teintes de laine - norme DIN EN ISO 4892
Température de mise en œuvre	> 18 °C
Verso	Primaire d'accrochage

[Lire la suite](#)

Categories: [BC PVC](#), [Cema Bois de L'Atlas](#), [Décor Bois](#), [Noyer](#), [Noyer CMB](#)





BC PVC - K. AKCAAGAC 2

Correspondances :

Cema Bois de L'Atlas - Frene CMB

Informations sur l'article

Décor	Bois
Finition	Touch, Mat
Catégorie couleur	k. akcaagac 2
Chimiques résistance	Bonne EN 12720 (DIN 68861-1), résistance limitée aux solvants
Couleur, décor	k. akcaagac 2 F396
Matériau de base	PVC
Réaction au feu	Inflammable (EN 13501 (DIN 4102)), B2 non auto-extinguible
Résistance aux températures	-30 - +85 °C
Résistance à la lumière	6 sur l'échelle des teintes de laine - norme DIN EN ISO 4892
Température de mise en œuvre	> 18 °C
Verso	Primaire d'accrochage

[Lire la suite](#)

Categories: [BC PVC](#), [Cema Bois de L'Atlas](#), [Décor Bois](#), [Erable](#), [Frêne](#)
[CEMA](#)





BC PVC - KAST KAYIN 1 FREZE

Informations sur l'article

Décor	Bois
Finition	Touch, Mat
Catégorie couleur	Kast kayin 1 Freze
Chimiques résistance	Bonne EN 12720 (DIN 68861-1), résistance limitée aux solvants
Couleur, décor	Kast kayin 1 Freze F202
Matériau de base	PVC
Réaction au feu	Inflammable (EN 13501 (DIN 4102)), B2 non auto-extinguible
Résistance aux températures	-30 - +85 °C
Résistance à la lumière	6 sur l'échelle des teintes de laine - norme DIN EN ISO 4892
Température de mise en œuvre	> 18 °C
Verso	Primaire d'accrochage

[Lire la suite](#)

Categories: [BC PVC](#), [Décor Bois](#), [Hêtre](#)





BC PVC - APPLE GREEN

Correspondances :

Sonae Arauco - L6062 Apple Green 90%

Informations sur l'article

Décor	Uni
Finition	Pierre, Mat
Catégorie couleur	Apple Green
Chimiques résistance	Bonne EN 12720 (DIN 68861-1), résistance limitée aux solvants
Couleur, décor	Apple Green ES1701
Matériau de base	PVC
Réaction au feu	Inflammable (EN 13501 (DIN 4102)), B2 non auto-extinguible
Résistance aux températures	-30 - +85 °C
Résistance à la lumière	6 sur l'échelle des teintes de laine - norme DIN EN ISO 4892
Température de mise en œuvre	> 18 °C
Verso	Primaire d'accrochage

[Lire la suite](#)

Categories: [BC PVC](#), [Couleurs Unies](#), [L6062 - Apple Green](#)





BC PVC - CAPPUCINO FRONCÉ

Correspondances :

Sonae Arauco - L5213 Cappuccino 90%

Informations sur l'article

Décor	Uni
Finition	Pierre, Mat
Catégorie couleur	Cappuccino Froncé
Chimiques résistance	Bonne EN 12720 (DIN 68861-1), résistance limitée aux solvants
Couleur, décor	Cappuccino Froncé ES1700
Matériau de base	PVC
Réaction au feu	Inflammable (EN 13501 (DIN 4102)), B2 non auto-extinguible
Résistance aux températures	-30 - +85 °C
Résistance à la lumière	6 sur l'échelle des teintes de laine - norme DIN EN ISO 4892
Température de mise en œuvre	> 18 °C
Verso	Primaire d'accrochage

[Lire la suite](#)

Categories: [BC PVC](#), [Couleurs Unies](#), [L5213 - Cappuccino](#)





BC PVC - BLANC

Informations sur l'article

Décor	Uni
Finition	Pierre, Mat
Catégorie couleur	Blanc
Chimiques résistance	Bonne EN 12720 (DIN 68861-1), résistance limitée aux solvants
Couleur, décor	Blanc ES1294
Matériau de base	PVC
Réaction au feu	Inflammable (EN 13501 (DIN 4102)), B2 non auto-extinguible
Résistance aux températures	-30 - +85 °C
Résistance à la lumière	6 sur l'échelle des teintes de laine - norme DIN EN ISO 4892
Température de mise en œuvre	> 18 °C
Verso	Primaire d'accrochage

[Lire la suite](#)

Categories: [BC PVC](#), [Blanc](#), [Couleurs Unies](#)





BC PVC - CHARCOAL

Informations sur l'article

Décor	Uni
Finition	Pierre, Mat
Catégorie couleur	Charcoal
Chimiques résistance	Bonne EN 12720 (DIN 68861-1), résistance limitée aux solvants
Couleur, décor	Charcoal ES1248
Matériau de base	PVC
Réaction au feu	Inflammable (EN 13501 (DIN 4102)), B2 non auto-extinguible
Résistance aux températures	-30 - +85 °C
Résistance à la lumière	6 sur l'échelle des teintes de laine - norme DIN EN ISO 4892
Température de mise en œuvre	> 18 °C
Verso	Primaire d'accrochage

[Lire la suite](#)

Categories: [BC PVC](#), [Couleurs Unies](#), [Noir](#)





BC PVC - AMARILLO CURRY

Informations sur l'article

Décor	Uni
Finition	Pierre, Mat
Catégorie couleur	Amarillo Curry
Chimiques résistance	Bonne EN 12720 (DIN 68861-1), résistance limitée aux solvants
Couleur, décor	Amarillo Curry ES1153
Matériau de base	PVC
Réaction au feu	Inflammable (EN 13501 (DIN 4102)), B2 non auto-extinguible
Résistance aux températures	-30 - +85 °C
Résistance à la lumière	6 sur l'échelle des teintes de laine - norme DIN EN ISO 4892
Température de mise en œuvre	> 18 °C
Verso	Primaire d'accrochage

[Lire la suite](#)

Categories: [BC PVC](#), [Couleurs Unies](#)





BC PVC - PANTONE 390 C

Informations sur l'article

Décor	Uni
Finition	Pierre, Mat
Catégorie couleur	PANTONE 390 C
Chimiques résistance	Bonne EN 12720 (DIN 68861-1), résistance limitée aux solvants
Couleur, décor	PANTONE 390 C ES1141
Matériau de base	PVC
Réaction au feu	Inflammable (EN 13501 (DIN 4102)), B2 non auto-extinguible
Résistance aux températures	-30 - +85 °C
Résistance à la lumière	6 sur l'échelle des teintes de laine - norme DIN EN ISO 4892
Température de mise en œuvre	> 18 °C
Verso	Primaire d'accrochage

[Lire la suite](#)

Categories: [BC PVC](#), [Couleurs Unies](#), [Vert](#)





BC PVC - NOIR GRANIT

Informations sur l'article

Décor	Uni
Finition	Pierre, Mat
Catégorie couleur	Noir Granit
Chimiques résistance	Bonne EN 12720 (DIN 68861-1), résistance limitée aux solvants
Couleur, décor	Noir Granit ES107
Matériau de base	PVC
Réaction au feu	Inflammable (EN 13501 (DIN 4102)), B2 non auto-extinguible
Résistance aux températures	-30 - +85 °C
Résistance à la lumière	6 sur l'échelle des teintes de laine - norme DIN EN ISO 4892
Température de mise en œuvre	> 18 °C
Verso	Primaire d'accrochage

[Lire la suite](#)

Categories: [BC PVC](#), [Couleurs Unies](#), [Noir](#)





BC PVC - LOTUS

Informations sur l'article

Décor	Bois
Finition	Lisse-M, Mat
Catégorie couleur	Lotus
Chimiques résistance	Bonne EN 12720 (DIN 68861-1), résistance limitée aux solvants
Couleur, décor	Lotus DM3582
Matériau de base	PVC
Réaction au feu	Inflammable (EN 13501 (DIN 4102)), B2 non auto-extinguible
Résistance aux températures	-30 - +85 °C
Résistance à la lumière	6 sur l'échelle des teintes de laine - norme DIN EN ISO 4892
Température de mise en œuvre	> 18 °C
Verso	Primaire d'accrochage

[Lire la suite](#)

Categories: [BC PVC](#), [Chêne](#), [Décor Bois](#)





BC PVC - CHÊNE BLANC RUSTIQUE

Informations sur l'article

Décor	Bois
Finition	Lisse-M, Mat
Catégorie couleur	Chêne Blanc Rustique
Chimiques résistance	Bonne EN 12720 (DIN 68861-1), résistance limitée aux solvants
Couleur, décor	Chêne Blanc Rustique DM3567
Matériau de base	PVC
Réaction au feu	Inflammable (EN 13501 (DIN 4102)), B2 non auto-extinguible
Résistance aux températures	-30 - +85 °C
Résistance à la lumière	6 sur l'échelle des teintes de laine - norme DIN EN ISO 4892
Température de mise en œuvre	> 18 °C
Verso	Primaire d'accrochage

[Lire la suite](#)

Categories: [BC PVC](#), [Chêne](#), [Décor Bois](#)





BC PVC - MESSINA OAK

Informations sur l'article

Décor	Bois
Finition	Lisse-M, Mat
Catégorie couleur	Messina OAK
Chimiques résistance	Bonne EN 12720 (DIN 68861-1), résistance limitée aux solvants
Couleur, décor	Messina OAK DM-3388
Matériau de base	PVC
Réaction au feu	Inflammable (EN 13501 (DIN 4102)), B2 non auto-extinguible
Résistance aux températures	-30 - +85 °C
Résistance à la lumière	6 sur l'échelle des teintes de laine - norme DIN EN ISO 4892
Température de mise en œuvre	> 18 °C
Verso	Primaire d'accrochage

[Lire la suite](#)

Categories: [BC PVC](#), [Chêne](#), [Décor Bois](#)





BC PVC - LIVERA MESS

Informations sur l'article

Décor	Bois
Finition	Lisse-M, Mat
Catégorie couleur	Livera Mess
Chimiques résistance	Bonne EN 12720 (DIN 68861-1), résistance limitée aux solvants
Couleur, décor	Livera Mess DM3353
Matériau de base	PVC
Réaction au feu	Inflammable (EN 13501 (DIN 4102)), B2 non auto-extinguible
Résistance aux températures	-30 - +85 °C
Résistance à la lumière	6 sur l'échelle des teintes de laine - norme DIN EN ISO 4892
Température de mise en œuvre	> 18 °C
Verso	Primaire d'accrochage

[Lire la suite](#)

Categories: [BC PVC](#), [Cerisier](#), [Décor Bois](#)





BC PVC - CORDOBA PINE

Informations sur l'article

Décor	Bois
Finition	Lisse-M, Mat
Catégorie couleur	Cordoba Pine
Chimiques résistance	Bonne EN 12720 (DIN 68861-1), résistance limitée aux solvants
Couleur, décor	Cordoba Pine DM3082
Matériau de base	PVC
Réaction au feu	Inflammable (EN 13501 (DIN 4102)), B2 non auto-extinguible
Résistance aux températures	-30 - +85 °C
Résistance à la lumière	6 sur l'échelle des teintes de laine - norme DIN EN ISO 4892
Température de mise en œuvre	> 18 °C
Verso	Primaire d'accrochage

[Lire la suite](#)

Categories: [BC PVC](#), [Décor Bois](#), [Wengé](#)





BC PVC - CHÊNE SACRAMENTO

Informations sur l'article

Décor	Bois
Finition	Lisse-M, Mat
Catégorie couleur	Chêne Sacramento
Chimiques résistance	Bonne EN 12720 (DIN 68861-1), résistance limitée aux solvants
Couleur, décor	Chêne Sacramento DM3035
Matériau de base	PVC
Réaction au feu	Inflammable (EN 13501 (DIN 4102)), B2 non auto-extinguible
Résistance aux températures	-30 - +85 °C
Résistance à la lumière	6 sur l'échelle des teintes de laine - norme DIN EN ISO 4892
Température de mise en œuvre	> 18 °C
Verso	Primaire d'accrochage

[Lire la suite](#)

Categories: [BC PVC](#), [Chêne](#), [Décor Bois](#)





BC PVC - BURANTI

Informations sur l'article

Décor	Bois
Finition	Lisse-M, Mat
Catégorie couleur	Buranti
Chimiques résistance	Bonne EN 12720 (DIN 68861-1), résistance limitée aux solvants
Couleur, décor	Buranti DM2964
Matériau de base	PVC
Réaction au feu	Inflammable (EN 13501 (DIN 4102)), B2 non auto-extinguible
Résistance aux températures	-30 - +85 °C
Résistance à la lumière	6 sur l'échelle des teintes de laine - norme DIN EN ISO 4892
Température de mise en œuvre	> 18 °C
Verso	Primaire d'accrochage

[Lire la suite](#)

Categories: [BC PVC](#), [Décor Bois](#)





BC PVC - FRÊNE RBD

Informations sur l'article

Décor	Bois
Finition	Lisse-M, Mat
Catégorie couleur	Frêne RBD
Chimiques résistance	Bonne EN 12720 (DIN 68861-1), résistance limitée aux solvants
Couleur, décor	Frêne RBD DM2827
Matériau de base	PVC
Réaction au feu	Inflammable (EN 13501 (DIN 4102)), B2 non auto-extinguible
Résistance aux températures	-30 - +85 °C
Résistance à la lumière	6 sur l'échelle des teintes de laine - norme DIN EN ISO 4892
Température de mise en œuvre	> 18 °C
Verso	Primaire d'accrochage

[Lire la suite](#)

Categories: [BC PVC](#), [Décor Bois](#), [Frêne](#)





BC PVC - NISON 1

Informations sur l'article

Décor	Bois
Finition	Lisse-M, Mat
Catégorie couleur	Nison 1
Chimiques résistance	Bonne EN 12720 (DIN 68861-1), résistance limitée aux solvants
Couleur, décor	Nison 1 DM2733
Matériau de base	PVC
Réaction au feu	Inflammable (EN 13501 (DIN 4102)), B2 non auto-extinguible
Résistance aux températures	-30 - +85 °C
Résistance à la lumière	6 sur l'échelle des teintes de laine - norme DIN EN ISO 4892
Température de mise en œuvre	> 18 °C
Verso	Primaire d'accrochage

[Lire la suite](#)

Categories: [BC PVC](#), [Décor Bois](#), [Frêne](#)





BC PVC - HARELI CEVIZ

Correspondances :

Ceme Bois de L'Atlas - Noyer CMB

Informations sur l'article

Décor	Bois
Finition	Lisse-M, Mat
Catégorie couleur	HARELI CEVIZ
Chimiques résistance	Bonne EN 12720 (DIN 68861-1), résistance limitée aux solvants
Couleur, décor	HARELI CEVIZ DM2626
Matériau de base	PVC
Réaction au feu	Inflammable (EN 13501 (DIN 4102)), B2 non auto-extinguible
Résistance aux températures	-30 - +85 °C
Résistance à la lumière	6 sur l'échelle des teintes de laine - norme DIN EN ISO 4892
Température de mise en œuvre	> 18 °C
Verso	Primaire d'accrochage

[Lire la suite](#)

Categories: [BC PVC](#), [Cema Bois de L'Atlas](#), [Décor Bois](#), [Noyer](#), [Noyer CMB](#)





BC PVC - SALERNO

Informations sur l'article

Décor	Bois
Finition	Lisse-M, Mat
Catégorie couleur	Salerno
Chimiques résistance	Bonne EN 12720 (DIN 68861-1), résistance limitée aux solvants
Couleur, décor	Salerno DM2575
Matériau de base	PVC
Réaction au feu	Inflammable (EN 13501 (DIN 4102)), B2 non auto-extinguible
Résistance aux températures	-30 - +85 °C
Résistance à la lumière	6 sur l'échelle des teintes de laine - norme DIN EN ISO 4892
Température de mise en œuvre	> 18 °C
Verso	Primaire d'accrochage

[Lire la suite](#)

Categories: [BC PVC](#), [Décor Bois](#), [Noyer](#)





BC PVC - ICONIC FREZE

Informations sur l'article

Décor	Bois
Finition	Lisse-M, Mat
Catégorie couleur	Iconic Freze
Chimiques résistance	Bonne EN 12720 (DIN 68861-1), résistance limitée aux solvants
Couleur, décor	Iconic Freze DM2574
Matériau de base	PVC
Réaction au feu	Inflammable (EN 13501 (DIN 4102)), B2 non auto-extinguible
Résistance aux températures	-30 - +85 °C
Résistance à la lumière	6 sur l'échelle des teintes de laine - norme DIN EN ISO 4892
Température de mise en œuvre	> 18 °C
Verso	Primaire d'accrochage

[Lire la suite](#)

Categories: [BC PVC](#), [Décor Bois](#), [Hêtre](#)



DESIGN
NORDIC



BC PVC - ROBLE ESCANDINAVO

Informations sur l'article

Décor	Bois
Finition	Lisse-M, Mat
Catégorie couleur	ROBLE ESCANDINAVO
Chimiques résistance	Bonne EN 12720 (DIN 68861-1), résistance limitée aux solvants
Couleur, décor	ROBLE ESCANDINAVO DM2569
Matériau de base	PVC
Réaction au feu	Inflammable (EN 13501 (DIN 4102)), B2 non auto-extinguible
Résistance aux températures	-30 - +85 °C
Résistance à la lumière	6 sur l'échelle des teintes de laine - norme DIN EN ISO 4892
Température de mise en œuvre	> 18 °C
Verso	Primaire d'accrochage

[Lire la suite](#)

Categories: [BC PVC](#), [Chêne](#), [Décor Bois](#)





BC PVC - CHÊNE PÂLE

Informations sur l'article

Décor	Bois
Finition	Lisse-M, Mat
Catégorie couleur	Chêne pâle
Chimiques résistance	Bonne EN 12720 (DIN 68861-1), résistance limitée aux solvants
Couleur, décor	Chêne pâle DM2486
Matériau de base	PVC
Réaction au feu	Inflammable (EN 13501 (DIN 4102)), B2 non auto-extinguible
Résistance aux températures	-30 - +85 °C
Résistance à la lumière	6 sur l'échelle des teintes de laine - norme DIN EN ISO 4892
Température de mise en œuvre	> 18 °C
Verso	Primaire d'accrochage

[Lire la suite](#)

Categories: [BC PVC](#), [Chêne](#), [Décor Bois](#)





BC PVC - CHÊNE FRANÇAIS

Informations sur l'article

Décor	Bois
Finition	Lisse M, Mat
Catégorie couleur	Chêne Français
Chimiques résistance	Bonne EN 12720 (DIN 68861-1), résistance limitée aux solvants
Couleur, décor	Chêne Français DM2437
Matériau de base	PVC
Réaction au feu	Inflammable (EN 13501 (DIN 4102)), B2 non auto-extinguible
Résistance aux températures	-30 - +85 °C
Résistance à la lumière	6 sur l'échelle des teintes de laine - norme DIN EN ISO 4892
Température de mise en œuvre	> 18 °C
Verso	Primaire d'accrochage

[Lire la suite](#)

Categories: [BC PVC](#), [Chêne](#), [Décor Bois](#)





BC PVC - NOYER CLAIR

Informations sur l'article

Décor	Bois
Finition	Lisse-M, Mat
Catégorie couleur	Noyer Clair
Chimiques résistance	Bonne EN 12720 (DIN 68861-1), résistance limitée aux solvants
Couleur, décor	Noyer Clair DM2374
Matériau de base	PVC
Réaction au feu	Inflammable (EN 13501 (DIN 4102)), B2 non auto-extinguible
Résistance aux températures	-30 - +85 °C
Résistance à la lumière	6 sur l'échelle des teintes de laine - norme DIN EN ISO 4892
Température de mise en œuvre	> 18 °C
Verso	Primaire d'accrochage

[Lire la suite](#)

Categories: [BC PVC](#), [Décor Bois](#), [Noyer](#)





BC PVC - SOGUT

Informations sur l'article

Décor	Bois
Finition	Lisse-M, Mat
Catégorie couleur	Sogut
Chimiques résistance	Bonne EN 12720 (DIN 68861-1), résistance limitée aux solvants
Couleur, décor	Sogut DM2334
Matériau de base	PVC
Réaction au feu	Inflammable (EN 13501 (DIN 4102)), B2 non auto-extinguible
Résistance aux températures	-30 - +85 °C
Résistance à la lumière	6 sur l'échelle des teintes de laine - norme DIN EN ISO 4892
Température de mise en œuvre	> 18 °C
Verso	Primaire d'accrochage

[Lire la suite](#)

Categories: [BC PVC](#), [Chêne](#), [Décor Bois](#)





BC PVC - CHÊNE THORN

Informations sur l'article

Décor	Bois
Finition	Lisse M, Mat
Catégorie couleur	Chêne Thorn
Chimiques résistance	Bonne EN 12720 (DIN 68861-1), résistance limitée aux solvants
Couleur, décor	Chêne Thorn DM2261
Matériau de base	PVC
Réaction au feu	Inflammable (EN 13501 (DIN 4102)), B2 non auto-extinguible
Résistance aux températures	-30 - +85 °C
Résistance à la lumière	6 sur l'échelle des teintes de laine - norme DIN EN ISO 4892
Température de mise en œuvre	> 18 °C
Verso	Primaire d'accrochage

[Lire la suite](#)

Categories: [BC PVC](#), [Chêne](#), [Décor Bois](#)





BC PVC - TANGANIKA

Informations sur l'article

Décor	Bois
Finition	Lisse-M, Mat
Catégorie couleur	Tanganika
Chimiques résistance	Bonne EN 12720 (DIN 68861-1), résistance limitée aux solvants
Couleur, décor	Tanganika DM2255
Matériau de base	PVC
Réaction au feu	Inflammable (EN 13501 (DIN 4102)), B2 non auto-extinguible
Résistance aux températures	-30 - +85 °C
Résistance à la lumière	6 sur l'échelle des teintes de laine - norme DIN EN ISO 4892
Température de mise en œuvre	> 18 °C
Verso	Primaire d'accrochage

[Lire la suite](#)

Categories: [BC PVC](#), [Chêne](#), [Décor Bois](#)



DESIGN
NORDIC



BC PVC - WALNUT

Informations sur l'article

Décor	Bois
Finition	Lisse-M, Mat
Catégorie couleur	Walnut
Chimiques résistance	Bonne EN 12720 (DIN 68861-1), résistance limitée aux solvants
Couleur, décor	Walnut DM2220
Matériau de base	PVC
Réaction au feu	Inflammable (EN 13501 (DIN 4102)), B2 non auto-extinguible
Résistance aux températures	-30 - +85 °C
Résistance à la lumière	6 sur l'échelle des teintes de laine - norme DIN EN ISO 4892
Température de mise en œuvre	> 18 °C
Verso	Primaire d'accrochage

[Lire la suite](#)

Categories: [BC PVC](#), [Décor Bois](#), [Noyer](#)





BC PVC - NOYER SANTIAGO

Informations sur l'article

Décor	Bois
Finition	Lisse-M, Mat
Catégorie couleur	Noyer Santiago
Chimiques résistance	Bonne EN 12720 (DIN 68861-1), résistance limitée aux solvants
Couleur, décor	Noyer Santiago DM2193
Matériau de base	PVC
Réaction au feu	Inflammable (EN 13501 (DIN 4102)), B2 non auto-extinguible
Résistance aux températures	-30 - +85 °C
Résistance à la lumière	6 sur l'échelle des teintes de laine - norme DIN EN ISO 4892
Température de mise en œuvre	> 18 °C
Verso	Primaire d'accrochage

[Lire la suite](#)

Categories: [BC PVC](#), [Décor Bois](#), [Noyer](#)





BC PVC - BLANCO

Informations sur l'article

Décor	Uni
Finition	Lisse-M, Mat
Catégorie couleur	Blanco
Chimiques résistance	Bonne EN 12720 (DIN 68861-1), résistance limitée aux solvants
Couleur, décor	Blanco DM1312
Matériau de base	PVC
Réaction au feu	Inflammable (EN 13501 (DIN 4102)), B2 non auto-extinguible
Résistance aux températures	-30 - +85 °C
Résistance à la lumière	6 sur l'échelle des teintes de laine - norme DIN EN ISO 4892
Température de mise en œuvre	> 18 °C
Verso	Primaire d'accrochage

[Lire la suite](#)

Categories: [BC PVC](#), [Blanc](#), [Couleurs Unies](#)





BC PVC - SELENITE

Informations sur l'article

Décor	Uni
Finition	Lisse-M, mat
Catégorie couleur	Selenite
Chimiques résistance	Bonne EN 12720 (DIN 68861-1), résistance limitée aux solvants
Couleur, décor	Selenite DM1287
Matériau de base	PVC
Réaction au feu	Inflammable (EN 13501 (DIN 4102)), B2 non auto-extinguible
Résistance aux températures	-30 - +85 °C
Résistance à la lumière	6 sur l'échelle des teintes de laine - norme DIN EN ISO 4892
Température de mise en œuvre	> 18 °C
Verso	Primaire d'accrochage

[Lire la suite](#)

Categories: [BC PVC](#), [Couleurs Unies](#)



DESIGN
NORDIC



BC PVC - CHÊNE BLANC

Informations sur l'article

Décor	Bois
Finition	Lisse-M, Mat
Catégorie couleur	Chêne Blanc
Chimiques résistance	Bonne EN 12720 (DIN 68861-1), résistance limitée aux solvants
Couleur, décor	Chêne Blanc DM833
Matériau de base	PVC
Réaction au feu	Inflammable (EN 13501 (DIN 4102)), B2 non auto-extinguible
Résistance aux températures	-30 - +85 °C
Résistance à la lumière	6 sur l'échelle des teintes de laine - norme DIN EN ISO 4892
Température de mise en œuvre	> 18 °C
Verso	Primaire d'accrochage

[Lire la suite](#)

Categories: [BC PVC](#), [Chêne](#), [Décor Bois](#)





BC PVC - ANTIK LIGHT

Informations sur l'article

Décor	Bois
Finition	Lisse-M, Mat
Catégorie couleur	Antik Light
Chimiques résistance	Bonne EN 12720 (DIN 68861-1), résistance limitée aux solvants
Couleur, décor	Antik Light DM697
Matériau de base	PVC
Réaction au feu	Inflammable (EN 13501 (DIN 4102)), B2 non auto-extinguible
Résistance aux températures	-30 - +85 °C
Résistance à la lumière	6 sur l'échelle des teintes de laine - norme DIN EN ISO 4892
Température de mise en œuvre	> 18 °C
Verso	Primaire d'accrochage

[Lire la suite](#)

Categories: [BC PVC](#), [Décor Bois](#), [Noyer](#)





BC PVC - WENGÉ RDC

Informations sur l'article

Décor	Bois
Finition	Lisse M, Mat
Catégorie couleur	Wengé RDC
Chimiques résistance	Bonne EN 12720 (DIN 68861-1), résistance limitée aux solvants
Couleur, décor	Wengé RDC DM474
Matériau de base	PVC
Réaction au feu	Inflammable (EN 13501 (DIN 4102)), B2 non auto-extinguible
Résistance aux températures	-30 - +85 °C
Résistance à la lumière	6 sur l'échelle des teintes de laine - norme DIN EN ISO 4892
Température de mise en œuvre	> 180 °C
Verso	Primaire d'accrochage

[Lire la suite](#)

Categories: [BC PVC](#), [Décor Bois](#), [Wengé](#)





BC PVC - KASTAMONU HUS

Informations sur l'article

Décor	Bois
Finition	Lisse-M, Mat
Catégorie couleur	Kastamonu HUS
Chimiques résistance	Bonne EN 12720 (DIN 68861-1), résistance limitée aux solvants
Couleur, décor	Kastamonu HUS DM422
Matériau de base	PVC
Réaction au feu	Inflammable (EN 13501 (DIN 4102)), B2 non auto-extinguible
Résistance aux températures	-30 - +85 °C
Résistance à la lumière	6 sur l'échelle des teintes de laine - norme DIN EN ISO 4892
Température de mise en œuvre	> 18 °C
Verso	Primaire d'accrochage

[Lire la suite](#)

Categories: [Acajou](#), [BC PVC](#), [Décor Bois](#), [Rouge](#)





BC PVC - CHÊNE ROUGE

Informations sur l'article

Décor	Bois
Finition	Lisse-M, Mat
Catégorie couleur	Chêne Rouge
Chimiques résistance	Bonne EN 12720 (DIN 68861-1), résistance limitée aux solvants
Couleur, décor	Chêne Rouge DM291
Matériau de base	PVC
Réaction au feu	Inflammable (EN 13501 (DIN 4102)), B2 non auto-extinguible
Résistance aux températures	-30 - +85 °C
Résistance à la lumière	6 sur l'échelle des teintes de laine - norme DIN EN ISO 4892
Température de mise en œuvre	> 18 °C
Verso	Primaire d'accrochage

[Lire la suite](#)

Categories: [BC PVC](#), [Décor Bois](#), [Chêne](#)





BC PVC - GRIS MOYEN

Informations sur l'article

Décor	Uni
Finition	Lisse-M, Mat
Catégorie couleur	Gris Moyen
Chimiques résistance	Bonne EN 12720 (DIN 68861-1), résistance limitée aux solvants
Couleur, décor	Gris Moyen DM226
Matériau de base	PVC
Réaction au feu	Inflammable (EN 13501 (DIN 4102)), B2 non auto-extinguible
Résistance aux températures	-30 - +85 °C
Résistance à la lumière	6 sur l'échelle des teintes de laine - norme DIN EN ISO 4892
Température de mise en œuvre	> 18 °C
Verso	Primaire d'accrochage

[Lire la suite](#)

Categories: [BC PVC](#), [Couleurs Unies](#), [Gris](#)





BC PVC - KAST KAYIN

Correspondances :

Ceme Bois de L'Atlas - Hêtre CMB

Informations sur l'article

Décor	Bois
Finition	Lisse , Mat
Catégorie couleur	Kast Kayin
Chimiques résistance	Bonne EN 12720 (DIN 68861-1), résistance limitée aux solvants
Couleur, décor	Kast Kayin DM202
Matériau de base	PVC
Réaction au feu	Inflammable (EN 13501 (DIN 4102)), B2 non auto-extinguible
Résistance aux températures	-30 - +85 °C
Résistance à la lumière	6 sur l'échelle des teintes de laine - norme DIN EN ISO 4892
Température de mise en œuvre	> 18 °C
Verso	Primaire d'accrochage

[Lire la suite](#)

Categories: [BC PVC](#), [Cema Bois de L'Atlas](#), [Chêne](#), [Décor Bois](#)





BC PVC - BEIGE KAST

Informations sur l'article

Décor	Uni
Finition	Lisse-M, Mat
Catégorie couleur	Beige Kast
Chimiques résistance	Bonne EN 12720 (DIN 68861-1), résistance limitée aux solvants
Couleur, décor	Beige Kast DM185
Matériau de base	PVC
Réaction au feu	Inflammable (EN 13501 (DIN 4102)), B2 non auto-extinguible
Résistance aux températures	-30 - +85 °C
Résistance à la lumière	6 sur l'échelle des teintes de laine - norme DIN EN ISO 4892
Température de mise en œuvre	> 18 °C
Verso	Primaire d'accrochage

[Lire la suite](#)

Categories: [BC PVC](#), [Couleurs Unies](#)





BC PVC - MEDIUM OAK

Informations sur l'article

Décor	Bois
Finition	Lisse C , Mat
Catégorie couleur	Medium Oak
Chimiques résistance	Bonne EN 12720 (DIN 68861-1), résistance limitée aux solvants
Couleur, décor	Medium Oak DC3068
Matériau de base	PVC
Réaction au feu	Inflammable (EN 13501 (DIN 4102)), B2 non auto-extinguible
Résistance aux températures	-30 - +85 °C
Résistance à la lumière	6 sur l'échelle des teintes de laine - norme DIN EN ISO 4892
Température de mise en œuvre	> 18 °C
Verso	Primaire d'accrochage

[Lire la suite](#)

Categories: [BC PVC](#), [Chêne](#), [Décor Bois](#)





BC PVC - CEDAR

Informations sur l'article

Décor	Bois
Finition	Lisse C , Mat
Catégorie couleur	Cedar
Chimiques résistance	Bonne EN 12720 (DIN 68861-1), résistance limitée aux solvants
Couleur, décor	Cedar DC3069
Matériau de base	PVC
Réaction au feu	Inflammable (EN 13501 (DIN 4102)), B2 non auto-extinguible
Résistance aux températures	-30 - +85 °C
Résistance à la lumière	6 sur l'échelle des teintes de laine - norme DIN EN ISO 4892
Température de mise en œuvre	> 18 °C
Verso	Primaire d'accrochage

[Lire la suite](#)

Categories: [BC PVC](#), [Cèdre](#), [Décor Bois](#)





BC PVC - LIGHT BEECH

Correspondances :

Cema Bois de L'Atlas - Chêne Fil Blanc CMB - Chêne conf DC2822

Informations sur l'article

Décor	Bois
Finition	Lisse C , Mat
Catégorie couleur	Light Beech
Chimiques résistance	Bonne EN 12720 (DIN 68861-1), résistance limitée aux solvants
Couleur, décor	Light Beech DC3065
Matériau de base	PVC
Réaction au feu	Inflammable (EN 13501 (DIN 4102)), B2 non auto-extinguible
Résistance aux températures	-30 - +85 °C
Résistance à la lumière	6 sur l'échelle des teintes de laine - norme DIN EN ISO 4892
Température de mise en œuvre	> 18 °C
Verso	Primaire d'accrochage

[Lire la suite](#)

Categories: [BC PVC](#), [Cema Bois de L'Atlas](#), [Chêne Fil Blanc CEMA](#),
[Décor Bois](#), [Hêtre](#)





BC PVC - MAHOGANY

Informations sur l'article

Décor	Bois
Finition	Lisse C , Mat
Catégorie couleur	Mahogany
Chimiques résistance	Bonne EN 12720 (DIN 68861-1), résistance limitée aux solvants
Couleur, décor	Mahogany DC3064
Matériau de base	PVC
Réaction au feu	Inflammable (EN 13501 (DIN 4102)), B2 non auto-extinguible
Résistance aux températures	-30 - +85 °C
Résistance à la lumière	6 sur l'échelle des teintes de laine - norme DIN EN ISO 4892
Température de mise en œuvre	> 18 °C
Verso	Primaire d'accrochage

[Lire la suite](#)

Categories: [BC PVC](#), [Décor Bois](#), [Wengé](#)





BC PVC - CHÊNE CONF

Informations sur l'article

Décor	Bois
Finition	Lisse C , Mat
Catégorie couleur	Chene Conf
Chimiques résistance	Bonne EN 12720 (DIN 68861-1), résistance limitée aux solvants
Couleur, décor	Chene Conf DC2822
Matériau de base	PVC
Réaction au feu	Inflammable (EN 13501 (DIN 4102)), B2 non auto-extinguible
Résistance aux températures	-30 - +85 °C
Résistance à la lumière	6 sur l'échelle des teintes de laine - norme DIN EN ISO 4892
Température de mise en œuvre	> 18 °C
Verso	Primaire d'accrochage

[Lire la suite](#)

Categories: [BC PVC](#), [Chêne](#), [Décor Bois](#)





BC PVC - ZEBRANO CMB

Correspondances :

Cema bois de l'atlas - BC - PVC K. Samba L249

Informations sur l'article

Décor	Bois
Finition	Lisse C , Matc
Catégorie couleur	Zebrano CMB
Chimiques résistance	Bonne EN 12720 (DIN 68861-1), résistance limitée aux solvants
Couleur, décor	Zebrano CMB DC2813
Matériau de base	PVC
Réaction au feu	Inflammable (EN 13501 (DIN 4102)), B2 non auto-extinguible
Résistance aux températures	-30 - +85 °C
Résistance à la lumière	6 sur l'échelle des teintes de laine - norme DIN EN ISO 4892
Température de mise en œuvre	> 18 °C
Verso	Primaire d'accrochage

[Lire la suite](#)

Categories: [BC PVC](#), [Cema Bois de L'Atlas](#), [Décor Bois](#), [Zebrano](#)





BC PVC - GRIS CLAIR CMB

Informations sur l'article

Décor	Uni
Finition	Lisse , Mat
Catégorie couleur	Gris Clair CMB
Chimiques résistance	Bonne EN 12720 (DIN 68861-1), résistance limitée aux solvants
Couleur, décor	Gris Clair CMB DC1397
Matériau de base	PVC
Réaction au feu	Inflammable (EN 13501 (DIN 4102)), B2 non auto-extinguible
Résistance aux températures	-30 - +85 °C
Résistance à la lumière	6 sur l'échelle des teintes de laine - norme DIN EN ISO 4892
Température de mise en œuvre	> 18 °C
Verso	Primaire d'accrochage

[Lire la suite](#)

Categories: [BC PVC](#), [Cema Bois de L'Atlas](#), [Couleurs Unies](#), [Gris](#)



BC PVC - BLANC NEIGE

Informations sur l'article

Décor	Uni
Finition	Lisse , Mat
Catégorie couleur	Blanc Neige
Chimiques résistance	Bonne EN 12720 (DIN 68861-1), résistance limitée aux solvants
Couleur, décor	Blanc Neige DC1068
Matériau de base	PVC
Réaction au feu	Inflammable (EN 13501 (DIN 4102)), B2 non auto-extinguible
Résistance aux températures	-30 - +85 °C
Résistance à la lumière	6 sur l'échelle des teintes de laine - norme DIN EN ISO 4892
Température de mise en œuvre	> 18 °C
Verso	Primaire d'accrochage

[Lire la suite](#)

Categories: [BC PVC](#), [Blanc](#), [Couleurs Unies](#)





BC PVC - BLANC STANDARD

Informations sur l'article

Décor	Uni
Finition	Lisse C, Mat
Catégorie couleur	Blanc Standard
Chimiques résistance	Bonne EN 12720 (DIN 68861-1), résistance limitée aux solvants
Couleur, décor	Blanc Standard DC101
Matériau de base	PVC
Réaction au feu	Inflammable (EN 13501 (DIN 4102)), B2 non auto-extinguible
Résistance aux températures	-30 - +85 °C
Résistance à la lumière	6 sur l'échelle des teintes de laine - norme DIN EN ISO 4892
Température de mise en œuvre	> 18 °C
Verso	Primaire d'accrochage

[Lire la suite](#)

Categories: [BC PVC](#), [Blanc](#), [Couleurs Unies](#)





BC PVC - VERDE

Informations sur l'article

Décor	Uni
Finition	Quartz , Mat
Catégorie couleur	Verde
Chimiques résistance	Bonne EN 12720 (DIN 68861-1), résistance limitée aux solvants
Couleur, décor	Verde B199
Matériau de base	PVC
Réaction au feu	Inflammable (EN 13501 (DIN 4102)), B2 non auto-extinguible
Résistance aux températures	-30 - +85 °C
Résistance à la lumière	6 sur l'échelle des teintes de laine - norme DIN EN ISO 4892
Température de mise en œuvre	> 18 °C
Verso	Primaire d'accrochage

[Lire la suite](#)

Categories: [BC PVC](#), [Couleurs Unies](#)





BC PVC - BEIGE

Informations sur l'article

Décor	Uni
Finition	Quartz , Mat
Catégorie couleur	Beige
Chimiques résistance	Bonne EN 12720 (DIN 68861-1), résistance limitée aux solvants
Couleur, décor	Beige B188
Matériau de base	PVC
Réaction au feu	Inflammable (EN 13501 (DIN 4102)), B2 non auto-extinguible
Résistance aux températures	-30 - +85 °C
Résistance à la lumière	6 sur l'échelle des teintes de laine - norme DIN EN ISO 4892
Température de mise en œuvre	> 180 °C
Verso	Primaire d'accrochage

[Lire la suite](#)

Categories: [BC PVC](#), [Couleurs Unies](#)





BC PVC - BLANC

Informations sur l'article

Décor	Uni
Finition	Lisse , Mat
Catégorie couleur	Blanc
Chimiques résistance	Bonne EN 12720 (DIN 68861-1), résistance limitée aux solvants
Couleur, décor	Blanc B101
Matériau de base	PVC
Réaction au feu	Inflammable (EN 13501 (DIN 4102)), B2 non auto-extinguible
Résistance aux températures	-30 - +85 °C
Résistance à la lumière	6 sur l'échelle des teintes de laine - norme DIN EN ISO 4892
Température de mise en œuvre	> 180 °C
Verso	Primaire d'accrochage

[Lire la suite](#)

Categories: [B3822 - Blanc](#), [BC PVC](#), [Blanc](#), [Couleurs Unies](#)





HPL

Stratifié Compacte décoratif

HPL - I - FROSTY WHITE - SF

[Lire la suite](#)

Categories: [HPL](#), [HPL Couleur Uni](#)



ORDIC DESIGN

HPL - I - WHITE - MG

[Lire la suite](#)

Categories: [HPL](#), [HPL Couleur Uni](#)



HPL - I - BLACK - SF

[Lire la suite](#)

Categories: [HPL](#), [HPL Decor Marbre](#)





HPL - I - BLACK - MATT

[Lire la suite](#)

Categories: [HPL](#), [HPL Decor Marbre](#)



HPL - I - NAUTICAL WOOD - SF

[Lire la suite](#)

Categories: [HPL](#), [HPL Decor Marbre](#)

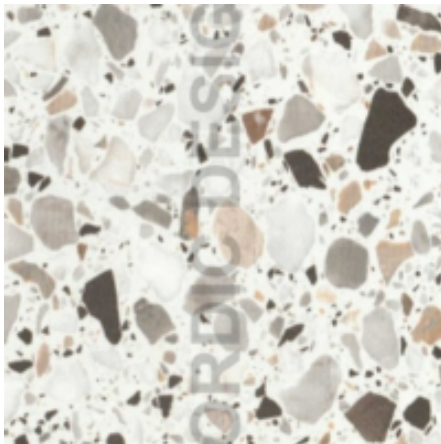




HPL - I - VENTO MARBLE - MATT

[Lire la suite](#)

Categories: [HPL](#), [HPL Decor Marbre](#)



HPL - I - MAREMMA - SF

[Lire la suite](#)

Categories: [HPL](#), [HPL Decor Marbre](#)





HPL - I - GREY CASPIO - OTR

[Lire la suite](#)

Categories: [HPL](#), [HPL Decor Marbre](#)



HPL - I - 698 - BC

[Lire la suite](#)

Categories: [HPL](#), [HPL Decor Marbre](#)





HPL - I - BEIGE - SF

[Lire la suite](#)

Categories: [HPL](#), [HPL Couleur Uni](#)

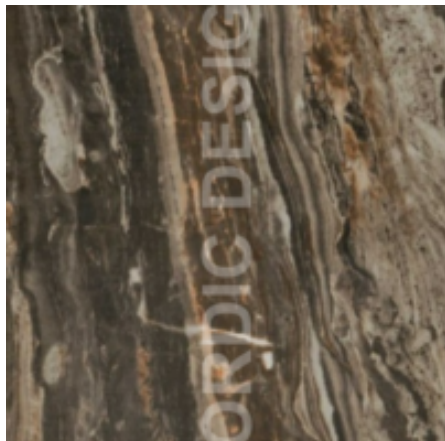


HPL - I - PU 262 - MATT

[Lire la suite](#)

Categories: [HPL](#), [HPL Decor Marbre](#)

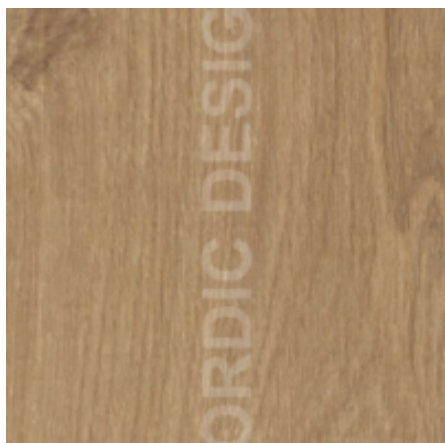




HPL - I - MARBRE RUSTIQUE - MATT

[Lire la suite](#)

Categories: [HPL](#), [HPL Decor Marbre](#)



HPL - I - 483 - BC

[Lire la suite](#)

Categories: [HPL](#), [HPL Decor Marbre](#)





HPL - I - CRYSTAL - MATT

[Lire la suite](#)

Categories: [HPL](#), [HPL Decor Marbre](#)



HPL - I - EMPERADOR BROWN - MATT

[Lire la suite](#)

Categories: [HPL](#), [HPL Decor Marbre](#)





HPL - I - PU 1637 - MATT

[Lire la suite](#)

Categories: [HPL](#), [HPL Decor Marbre](#)

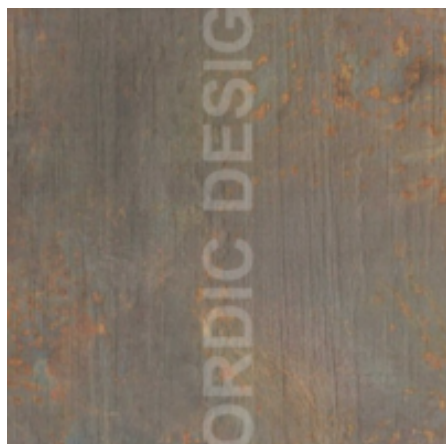


HPL - I - GS - BC

[Lire la suite](#)

Categories: [HPL](#), [HPL Decor Marbre](#)





HPL - I - GS - BC

[Lire la suite](#)

Categories: [HPL](#), [HPL Decor Marbre](#)



HPL - I - 1721 - MATT

[Lire la suite](#)

Categories: [HPL](#), [HPL Decor Marbre](#)





HPL - I - GREY STONE - MATT

[Lire la suite](#)

Categories: [HPL](#), [HPL Decor Marbre](#)

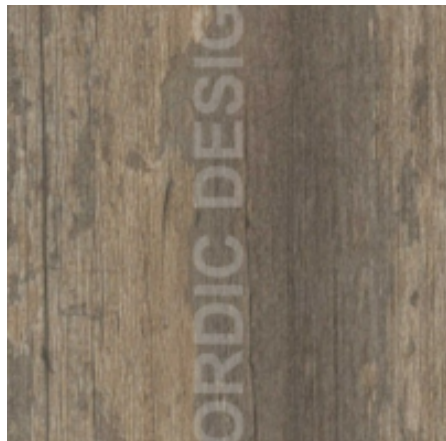


HPL - I - SILVER GREY - SF

[Lire la suite](#)

Categories: [HPL](#), [HPL Couleur Uni](#)





HPL - I - 579 - BC

[Lire la suite](#)

Categories: [HPL](#), [HPL Decor Marbre](#)



HPL - I - TULIP - MATT

[Lire la suite](#)

Categories: [HPL](#), [HPL Decor Marbre](#)





HPL - I - LUCENTA - MATT

[Lire la suite](#)

Categories: [HPL](#), [HPL Decor Marbre](#)



HPL - I - COMORING WOOD - BC

[Lire la suite](#)

Categories: [HPL](#), [HPL Decor Marbre](#)





HPL - I - COMORIN WOOD - BC

[Lire la suite](#)

Categories: [HPL](#), [HPL Decor Marbre](#)

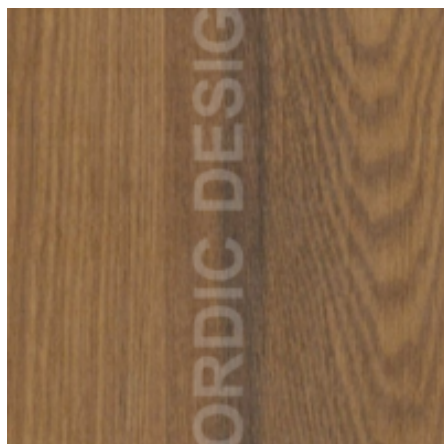


HPL - I - CANYON BAFFIN OAK - BC

[Lire la suite](#)

Categories: [HPL](#), [HPL Decor Marbre](#)





HPL - I - DESIRA ASH - BC

[Lire la suite](#)

Categories: [HPL](#), [HPL Decor Marbre](#)



HPL - I - DARK PAINTED METAL - BC

[Lire la suite](#)

Categories: [HPL](#), [HPL Decor Marbre](#)





HPL - I - JARAMA ELM - BC

[Lire la suite](#)

Categories: [HPL](#), [HPL Decor Marbre](#)



HPL - I - OPAL PAINTED METAL - BC

[Lire la suite](#)

Categories: [HPL](#), [HPL Decor Marbre](#)





HPL - I - COPPER PAINTED METAL - BC

[Lire la suite](#)

Categories: [HPL](#), [HPL Decor Marbre](#)



HPL - I - CHARCOAL PAINTED METAL - BC

[Lire la suite](#)

Categories: [HPL](#), [HPL Decor Marbre](#)





HPL - I - SMOW PAINTED METAL - BC

[Lire la suite](#)

Categories: [HPL](#), [HPL Decor Marbre](#)



HPL - I - CRYSTAL - MATT

[Lire la suite](#)

Categories: [HPL](#), [HPL Decor Marbre](#)





HPL - I - VENTO MARBLE - MATT

[Lire la suite](#)

Categories: [HPL](#), [HPL Decor Marbre](#)



INDEX

B

BC PVC - Amarillo Curry 25
BC PVC - Antik Light 52
BC PVC - Apple Green 21
BC PVC - Bambu Blanc 17
BC PVC - Beige Kast 58
BC PVC - Beyaz Mese 13
BC PVC - Blanc 23
BC PVC - Blanc Standard 67
BC PVC - Blanc Standard B3822 5
BC PVC - Blanco 49
BC PVC - Buranti 34
BC PVC - Cappucino Froncé 22
BC PVC - Charcoal 24
BC PVC - Chêne Blanc 51
BC PVC - Chêne Blanc Rustique 29
BC PVC - Chêne pâle 41
BC PVC - Chêne Rouge 55
BC PVC - Chêne Sacramento 33
BC PVC - Cordoba Pine 32
BC PVC - Derin Ney 8
BC PVC - Dorado 12
BC PVC - Ebony 10
BC PVC - Frêne RBD 35
BC PVC - Gris Moyen 56
BC PVC - Hareli Ceviz 37
BC PVC - Iconic Freze 39
BC PVC - JAUNE CMB 3
BC PVC - k. akcaagac 2 19
BC PVC - Kast Garda 14
BC PVC - Kast kayin 1 Freze 20
BC PVC - Kastamonu HUS 54
BC PVC - Kemence 9
BC PVC - KMF Bambu 16
BC PVC - Livera Mess 31
BC PVC - Lotus 28
BC PVC - Messina OAK 30
BC PVC - NISON 1 36
BC PVC - Noir Granit 27
BC PVC - NOIRE CONF 2
BC PVC - Noyer Clair 43
BC PVC - Noyer Leon 18
BC PVC - Noyer Santiago 48
BC PVC - Pantone 390 C 26
BC PVC - PISTACHE CMB 1
BC PVC - Roble Escandinavo 40
BC PVC - Roble Gris 15
BC PVC - Roble Ostippo 7
BC PVC - Salerno 38
BC PVC - Selenite 50
BC PVC - Soft Touch New 4

BC PVC - Sogut 44
BC PVC - Tanganika 46
BC PVC - Walnut 47
BC PVC - Wengé Cameroun 6
BC PVC - Wengé CMB 11
BC PVC - Wengé RDC 53
BC PVC - Beige 69
BC PVC - Blanc 70
BC PVC - Blanc Neige 66
BC PVC - Cedar 60
BC PVC - Chêne Conf 63
BC PVC - Chêne Français 42
BC PVC - Chêne Thorn 45
BC PVC - Gris Clair CMB 65
BC PVC - Kast Kayin 57
BC PVC - Light Beech 61
BC PVC - Mahogany 62
BC PVC - Medium Oak 59
BC PVC - Verde 68
BC PVC - Zebrano CMB 64

H

HPL - I - 1721 - MATT 80
HPL - I - 483 - BC 77
HPL - I - 579 - BC 82
HPL - I - 698 - BC 75
HPL - I - BEIGE - SF 76
HPL - I - BLACK - MATT 73
HPL - I - BLACK - SF 72
HPL - I - CANYON BAFFIN OAK - BC 84
HPL - I - CHARCOAL PAINTED METAL - BC 87
HPL - I - COMORIN WOOD - BC 84
HPL - I - COMORING WOOD - BC 83
HPL - I - COPPER PAINTED METAL - BC 87
HPL - I - CRYSTAL - MATT 78, 88
HPL - I - DARK PAINTED METAL - BC 85
HPL - I - DESIRA ASH - BC 85
HPL - I - EMPERADOR BROWN - MATT 78
HPL - I - FROSTY WHITE - SF 71
HPL - I - GREY CASPIO - OTR 75
HPL - I - GREY STONE - MATT 81
HPL - I - GS - BC 79, 80
HPL - I - JARAMA ELM - BC 86
HPL - I - LUCENTA - MATT 83
HPL - I - MARBRE RUSTIQUE - MATT 77
HPL - I - MAREMMA - SF 74
HPL - I - NAUTICAL WOOD - SF 73
HPL - I - OPAL PAINTED METAL - BC 86
HPL - I - PU 1637 - MATT 79
HPL - I - PU 262 - MATT 76
HPL - I - SILVER GREY - SF 81
HPL - I - SMOW PAINTED METAL - BC 88
HPL - I - TULIP - MATT 82
HPL - I - VENTO MARBLE - MATT 74, 89
HPL - I - WHITE - MG 72