

TABLE OF CONTENTS

BC PVC	2
---------------------	----------



BC PVC

BC PVC - NOCE MARRAKECH CMB

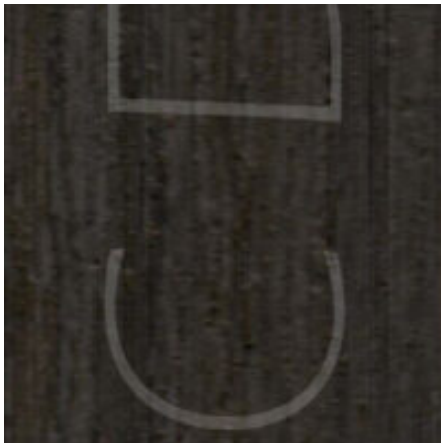
Correspondances :

Sonae Arauco - M6319 Supreme Black 100%

Cema Bois de L'Atlas - Noce Marrakech CMB 100%

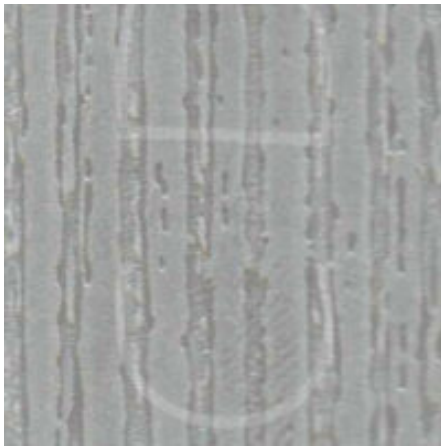
Informations sur l'article

Décor	Bois
Finition	Ramage Bois
Catégorie couleur	Noce Marrakech CMB
Chimiques résistance	Bonne EN 12720 (DIN 68861-1), résistance limitée aux solvants
Couleur, décor	Noce Marrakech CMB RM3692
Matériau de base	PVC
Réaction au feu	Inflammable (EN 13501 (DIN 4102)), B2 non auto-extinguible
Résistance aux températures	-30 - +85 °C
Résistance à la lumière	6 sur l'échelle des teintes de laine - norme DIN EN ISO 4892
Température de mise en œuvre	> 18 °C
Verso	Primaire d'accrochage



[Lire la suite](#)

Categories: [BC PVC](#), [Décor Bois](#), [M6319 - Supreme Black](#), [Noce Marrakech CMB](#)



BC PVC - ALUMINIUM ROUGH CMB

Informations sur l'article

Décor	Bois
Finition	Ramage Bois
Catégorie couleur	Aluminium Rough CMB
Chimiques résistance	Bonne EN 12720 (DIN 68861-1), résistance limitée aux solvants
Couleur, décor	Aluminium Rough CMB ML3690
Matériau de base	PVC
Réaction au feu	Inflammable (EN 13501 (DIN 4102)), B2 non auto-extinguible
Résistance aux températures	-30 - +85 °C
Résistance à la lumière	6 sur l'échelle des teintes de laine - norme DIN EN ISO 4892
Température de mise en œuvre	> 18 °C
Verso	Primaire d'accrochage

[Lire la suite](#)

Categories: [BC PVC](#), [Décor Bois](#)





BC PVC - KASTAMONU DAKOTA

Informations sur l'article

Décor	BOIS
Finition	Ramage Bois
Catégorie couleur	KASTAMONU DAKOTA
Chimiques résistance	Bonne EN 12720 (DIN 68861-1), résistance limitée aux solvants
Couleur, décor	KASTAMONU DAKOTA M2004
Matériau de base	PVC
Réaction au feu	Inflammable (EN 13501 (DIN 4102)), B2 non auto-extinguible
Résistance aux températures	-30 - +85 °C
Résistance à la lumière	6 sur l'échelle des teintés de laine - norme DIN EN ISO 4892
Température de mise en œuvre	> 18 °C
Verso	Primaire d'accrochage

[Lire la suite](#)

Categories: [BC PVC](#), [Décor Bois](#), [Noyer](#)





BC PVC - 7663

Informations sur l'article

Décor	Bois
Finition	Ramage Bois
Catégorie couleur	7663
Chimiques résistance	Bonne EN 12720 (DIN 68861-1), résistance limitée aux solvants
Couleur, décor	7663 X2857
Matériau de base	PVC
Réaction au feu	Inflammable (EN 13501 (DIN 4102)), B2 non auto-extinguible
Résistance aux températures	-30 - +85 °C
Résistance à la lumière	6 sur l'échelle des teintes de laine - norme DIN EN ISO 4892
Température de mise en œuvre	> 18 °C
Verso	Primaire d'accrochage

[Lire la suite](#)

Categories: [BC PVC](#), [Décor Bois](#)





BC PVC - TUSPA

Informations sur l'article

Décor	Bois
Finition	Ramage Bois
Catégorie couleur	Tuspa
Chimiques résistance	Bonne EN 12720 (DIN 68861-1), résistance limitée aux solvants
Couleur, décor	Tuspa W3611
Matériau de base	PVC
Réaction au feu	Inflammable (EN 13501 (DIN 4102)), B2 non auto-extinguible
Résistance aux températures	-30 - +85 °C
Résistance à la lumière	6 sur l'échelle des teintes de laine - norme DIN EN ISO 4892
Température de mise en œuvre	> 18 °C
Verso	Primaire d'accrochage

[Lire la suite](#)

Categories: [BC PVC](#), [Décor Bois](#), [Wengé](#)





BC PVC - LEGNANO

Informations sur l'article

Décor	Bois
Finition	Ramage Bois
Catégorie couleur	Legnano
Chimiques résistance	Bonne EN 12720 (DIN 68861-1), résistance limitée aux solvants
Couleur, décor	Legnano W3321
Matériau de base	PVC
Réaction au feu	Inflammable (EN 13501 (DIN 4102)), B2 non auto-extinguible
Résistance aux températures	-30 - +85 °C
Résistance à la lumière	6 sur l'échelle des teintes de laine - norme DIN EN ISO 4892
Température de mise en œuvre	> 18 °C
Verso	Primaire d'accrochage

[Lire la suite](#)

Categories: [BC PVC](#), [Décor Bois](#), [Teak](#)





BC PVC - ASH SNOWY

Informations sur l'article

Décor	Bois
Finition	Ramage Bois
Catégorie couleur	ASH Snowy
Chimiques résistance	Bonne EN 12720 (DIN 68861-1), résistance limitée aux solvants
Couleur, décor	ASH Snowy W3184
Matériau de base	PVC
Réaction au feu	Inflammable (EN 13501 (DIN 4102)), B2 non auto-extinguible
Résistance aux températures	-30 - +85 °C
Résistance à la lumière	6 sur l'échelle des teintes de laine - norme DIN EN ISO 4892
Température de mise en œuvre	> 18 °C
Verso	Primaire d'accrochage

[Lire la suite](#)

Categories: [BC PVC](#), [Décor Bois](#), [Frêne](#)





BC PVC - SEPET

Correspondances :

Sonae Arauco - M6263 Salerno Oak Golden 80%

Informations sur l'article

Décor	Bois
Finition	Ramage Bois
Catégorie couleur	Sepet
Chimiques résistance	Bonne EN 12720 (DIN 68861-1), résistance limitée aux solvants
Couleur, décor	Sepet W2766
Matériau de base	PVC
Réaction au feu	Inflammable (EN 13501 (DIN 4102)), B2 non auto-extinguible
Résistance aux températures	-30 - +85 °C
Résistance à la lumière	6 sur l'échelle des teintes de laine - norme DIN EN ISO 4892
Température de mise en œuvre	> 18 °C
Verso	Primaire d'accrochage

[Lire la suite](#)

Categories: [BC PVC](#), [Décor Bois](#), [M6263 - Salerno Oak Golden](#), [Noyer](#)





BC PVC - OAK

Informations sur l'article

Décor	Bois
Finition	Ramage Bois
Catégorie couleur	OAK
Chimiques résistance	Bonne EN 12720 (DIN 68861-1), résistance limitée aux solvants
Couleur, décor	OAK W2583
Matériau de base	PVC
Réaction au feu	Inflammable (EN 13501 (DIN 4102)), B2 non auto-extinguible
Résistance aux températures	-30 - +85 °C
Résistance à la lumière	6 sur l'échelle des teintes de laine - norme DIN EN ISO 4892
Température de mise en œuvre	> 18 °C
Verso	Primaire d'accrochage

[Lire la suite](#)

Categories: [BC PVC](#), [Chêne](#), [Décor Bois](#)





BC PVC - BEYAZ ANTIK

Informations sur l'article

Décor	Bois
Finition	Ramage Bois
Catégorie couleur	Beyaz Antik
Chimiques résistance	Bonne EN 12720 (DIN 68861-1), résistance limitée aux solvants
Couleur, décor	Beyaz Antik W2336
Matériau de base	PVC
Réaction au feu	Inflammable (EN 13501 (DIN 4102)), B2 non auto-extinguible
Résistance aux températures	-30 - +85 °C
Résistance à la lumière	6 sur l'échelle des teintes de laine - norme DIN EN ISO 4892
Température de mise en œuvre	> 18 °C
Verso	Primaire d'accrochage

[Lire la suite](#)

Categories: [BC PVC](#), [Décor Bois](#)





BC PVC - CEN. NUEVO M.

Informations sur l'article

Décor	Bois
Finition	Ramage Bois
Catégorie couleur	CEN. Nuevo M.
Chimiques résistance	Bonne EN 12720 (DIN 68861-1), résistance limitée aux solvants
Couleur, décor	CEN. Nuevo M. W2164
Matériau de base	PVC
Réaction au feu	Inflammable (EN 13501 (DIN 4102)), B2 non auto-extinguible
Résistance aux températures	-30 - +85 °C
Résistance à la lumière	6 sur l'échelle des teintés de laine - norme DIN EN ISO 4892
Température de mise en œuvre	> 18 °C
Verso	Primaire d'accrochage

[Lire la suite](#)

Categories: [BC PVC](#), [Décor Bois](#)





BC PVC - NORDICO JUVENIL

Informations sur l'article

Décor	Bois
Finition	Ramage Bois
Catégorie couleur	Nordico Juvenil
Chimiques résistance	Bonne EN 12720 (DIN 68861-1), résistance limitée aux solvants
Couleur, décor	Nordico Juvenil W2151
Matériau de base	PVC
Réaction au feu	Inflammable (EN 13501 (DIN 4102)), B2 non auto-extinguible
Résistance aux températures	-30 - +85 °C
Résistance à la lumière	6 sur l'échelle des teintes de laine - norme DIN EN ISO 4892
Température de mise en œuvre	> 18 °C
Verso	Primaire d'accrochage

[Lire la suite](#)

Categories: [BC PVC](#), [Décor Bois](#), [Frêne](#)





BC PVC - STARWOOD MODENA

Informations sur l'article

Décor	Bois
Finition	Ramage Bois
Catégorie couleur	Starwood Modena
Chimiques résistance	Bonne EN 12720 (DIN 68861-1), résistance limitée aux solvants
Couleur, décor	Starwood Modena W2119
Matériau de base	PVC
Réaction au feu	Inflammable (EN 13501 (DIN 4102)), B2 non auto-extinguible
Résistance aux températures	-30 - +85 °C
Résistance à la lumière	6 sur l'échelle des teintes de laine - norme DIN EN ISO 4892
Température de mise en œuvre	> 18 °C
Verso	Primaire d'accrochage

[Lire la suite](#)

Categories: [BC PVC](#), [Décor Bois](#), [Noyer](#)





BC PVC - ROBLE SIERRA MATRIMONO

Informations sur l'article

Décor	Bois
Finition	Ramage bois
Catégorie couleur	Roble Sierra Matrimono
Chimiques résistance	Bonne EN 12720 (DIN 68861-1), résistance limitée aux solvants
Couleur, décor	Roble Sierra Matrimono W2043
Matériau de base	PVC
Réaction au feu	Inflammable (EN 13501 (DIN 4102)), B2 non auto-extinguible
Résistance aux températures	-30 - +85 °C
Résistance à la lumière	6 sur l'échelle des teintes de laine - norme DIN EN ISO 4892
Température de mise en œuvre	> 18 °C
Verso	Primaire d'accrochage

[Lire la suite](#)

Categories: [BC PVC](#), [Chêne](#), [Décor Bois](#)





BC PVC - BUDAK BEYAZ

Informations sur l'article

Décor	Uni
Finition	Ramage Bois
Catégorie couleur	Budak Beyaz
Chimiques résistance	Bonne EN 12720 (DIN 68861-1), résistance limitée aux solvants
Couleur, décor	Budak Beyaz W1270
Matériau de base	PVC
Réaction au feu	Inflammable (EN 13501 (DIN 4102)), B2 non auto-extinguible
Résistance aux températures	-30 - +85 °C
Résistance à la lumière	6 sur l'échelle des teintes de laine - norme DIN EN ISO 4892
Température de mise en œuvre	> 18 °C
Verso	Primaire d'accrochage

[Lire la suite](#)

Categories: [BC PVC](#), [Couleurs Unies](#)



BC PVC - FRONT WHITE

Informations sur l'article

Décor	Uni
Finition	Ramage Bois
Catégorie couleur	Front White
Chimiques résistance	Bonne EN 12720 (DIN 68861-1), résistance limitée aux solvants
Couleur, décor	Front White W1208
Matériau de base	PVC
Réaction au feu	Inflammable (EN 13501 (DIN 4102)), B2 non auto-extinguible
Résistance aux températures	-30 - +85 °C
Résistance à la lumière	6 sur l'échelle des teintes de laine - norme DIN EN ISO 4892
Température de mise en œuvre	> 18 °C
Verso	Primaire d'accrochage

[Lire la suite](#)

Categories: [BC PVC](#), [Couleurs Unies](#)





BC PVC - BLANCO NORDICO

Informations sur l'article

Décor	Uni
Finition	Ramage Bois
Catégorie couleur	Blanco Nordico
Chimiques résistance	Bonne EN 12720 (DIN 68861-1), résistance limitée aux solvants
Couleur, décor	Blanco Nordico W1110
Matériau de base	PVC
Réaction au feu	Inflammable (EN 13501 (DIN 4102)), B2 non auto-extinguible
Résistance aux températures	-30 - +85 °C
Résistance à la lumière	6 sur l'échelle des teintes de laine - norme DIN EN ISO 4892
Température de mise en œuvre	> 18 °C
Verso	Primaire d'accrochage

[Lire la suite](#)

Categories: [BC PVC](#), [Couleurs Unies](#)





BC PVC - FRESNO ESTEPA

Informations sur l'article

Décor	Bois
Finition	Ramage Bois
Catégorie couleur	Fresno Estepa
Chimiques résistance	Bonne EN 12720 (DIN 68861-1), résistance limitée aux solvants
Couleur, décor	Fresno Estepa TR3150
Matériau de base	PVC
Réaction au feu	Inflammable (EN 13501 (DIN 4102)), B2 non auto-extinguible
Résistance aux températures	-30 - +85 °C
Résistance à la lumière	6 sur l'échelle des teintes de laine - norme DIN EN ISO 4892
Température de mise en œuvre	> 18 °C
Verso	Primaire d'accrochage

[Lire la suite](#)

Categories: [BC PVC](#), [Cerisier](#), [Décor Bois](#)





BC PVC - MYSTIC NIEBLA

Informations sur l'article

Décor	Bois
Finition	Ramage Bois
Catégorie couleur	Mystic Niebla
Chimiques résistance	Bonne EN 12720 (DIN 68861-1), résistance limitée aux solvants
Couleur, décor	Mystic Niebla TR2848
Matériau de base	PVC
Réaction au feu	Inflammable (EN 13501 (DIN 4102)), B2 non auto-extinguible
Résistance aux températures	-30 - +85 °C
Résistance à la lumière	6 sur l'échelle des teintes de laine - norme DIN EN ISO 4892
Température de mise en œuvre	> 18 °C
Verso	Primaire d'accrochage

[Lire la suite](#)

Categories: [BC PVC](#), [Cerisier](#), [Décor Bois](#)





BC PVC - PORTICO TEAK

Informations sur l'article

Décor	Bois
Finition	Ramage Bois
Catégorie couleur	Portico Teak
Chimiques résistance	Bonne EN 12720 (DIN 68861-1), résistance limitée aux solvants
Couleur, décor	Portico Teak RM3156
Matériau de base	PVC
Réaction au feu	Inflammable (EN 13501 (DIN 4102)), B2 non auto-extinguible
Résistance aux températures	-30 - +85 °C
Résistance à la lumière	6 sur l'échelle des teintes de laine - norme DIN EN ISO 4892
Température de mise en œuvre	> 18 °C
Verso	Primaire d'accrochage

[Lire la suite](#)

Categories: [BC PVC](#), [Décor Bois](#), [Frêne](#)





BC PVC - WEATHERED

Informations sur l'article

Décor	Bois
Finition	Ramage Bois
Catégorie couleur	Weathered
Chimiques résistance	Bonne EN 12720 (DIN 68861-1), résistance limitée aux solvants
Couleur, décor	Weathered RM3153
Matériau de base	PVC
Réaction au feu	Inflammable (EN 13501 (DIN 4102)), B2 non auto-extinguible
Résistance aux températures	-30 - +85 °C
Résistance à la lumière	6 sur l'échelle des teintes de laine - norme DIN EN ISO 4892
Température de mise en œuvre	> 18 °C
Verso	Primaire d'accrochage

[Lire la suite](#)

Categories: [BC PVC](#), [Décor Bois](#), [Frêne](#)





BC PVC - PHANTOM ECRU

Informations sur l'article

Décor	Bois
Finition	Ramage Bois
Catégorie couleur	Phantom Ecrú
Chimiques résistance	Bonne EN 12720 (DIN 68861-1), résistance limitée aux solvants
Couleur, décor	Phantom Ecrú RM2911
Matériau de base	PVC
Réaction au feu	Inflammable (EN 13501 (DIN 4102)), B2 non auto-extinguible
Résistance aux températures	-30 - +85 °C
Résistance à la lumière	6 sur l'échelle des teintes de laine - norme DIN EN ISO 4892
Température de mise en œuvre	> 18 °C
Verso	Primaire d'accrochage

[Lire la suite](#)

Categories: [BC PVC](#), [Chêne](#), [Décor Bois](#)





BC PVC - PHANTOM PEARL

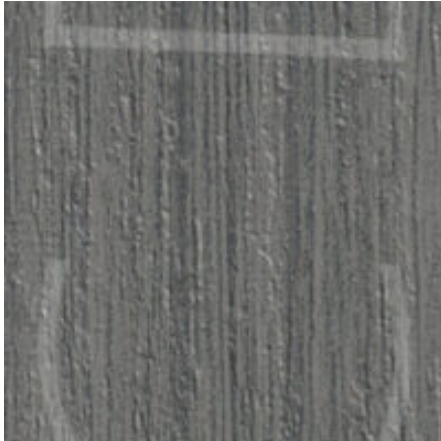
Informations sur l'article

Décor	Bois
Finition	Ramage Bois
Catégorie couleur	Phantom Pearl
Chimiques résistance	Bonne EN 12720 (DIN 68861-1), résistance limitée aux solvants
Couleur, décor	Phantom Pearl RM2906
Matériau de base	PVC
Réaction au feu	Inflammable (EN 13501 (DIN 4102)), B2 non auto-extinguible
Résistance aux températures	-30 - +85 °C
Résistance à la lumière	6 sur l'échelle des teintes de laine - norme DIN EN ISO 4892
Température de mise en œuvre	> 18 °C
Verso	Primaire d'accrochage

[Lire la suite](#)

Categories: [BC PVC](#), [Chêne](#), [Décor Bois](#)





BC PVC - PHANTOM CHARCOAL

Informations sur l'article

Décor	Bois
Finition	Ramage Bois
Catégorie couleur	Phantom Charcoal
Chimiques résistance	Bonne EN 12720 (DIN 68861-1), résistance limitée aux solvants
Couleur, décor	Phantom Charcoal RM2902
Matériau de base	PVC
Réaction au feu	Inflammable (EN 13501 (DIN 4102)), B2 non auto-extinguible
Résistance aux températures	-30 - +85 °C
Résistance à la lumière	6 sur l'échelle des teintes de laine - norme DIN EN ISO 4892
Température de mise en œuvre	> 18 °C
Verso	Primaire d'accrochage

[Lire la suite](#)

Categories: [BC PVC](#), [Décor Bois](#)





BC PVC - BEYAZ TIK

Informations sur l'article

Décor	Bois
Finition	ramage bois
Catégorie couleur	Beyaz TIK
Chimiques résistance	Bonne EN 12720 (DIN 68861-1), résistance limitée aux solvants
Couleur, décor	Beyaz TIK NT3470
Matériau de base	PVC
Réaction au feu	Inflammable (EN 13501 (DIN 4102)), B2 non auto-extinguible
Résistance aux températures	-30 - +85 °C
Résistance à la lumière	6 sur l'échelle des teintes de laine - norme DIN EN ISO 4892
Température de mise en œuvre	> 18 °C
Verso	Primaire d'accrochage

[Lire la suite](#)

Categories: [BC PVC](#), [Cerisier](#), [Décor Bois](#)





BC PVC - KEPI TAMBUR

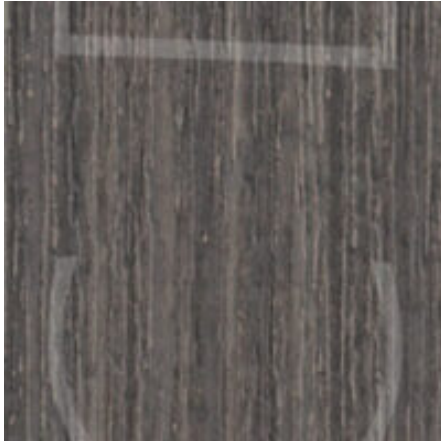
Informations sur l'article

Décor	Bois
Finition	Ramage Bois
Catégorie couleur	Kepi Tambur
Chimiques résistance	Bonne EN 12720 (DIN 68861-1), résistance limitée aux solvants
Couleur, décor	Kepi Tambur NT3426
Matériau de base	PVC
Réaction au feu	Inflammable (EN 13501 (DIN 4102)), B2 non auto-extinguible
Résistance aux températures	-30 - +85 °C
Résistance à la lumière	6 sur l'échelle des teintes de laine - norme DIN EN ISO 4892
Température de mise en œuvre	> 18 °C
Verso	Primaire d'accrochage

[Lire la suite](#)

Categories: [BC PVC](#), [Décor Bois](#), [Noyer](#)





BC PVC - FRIG

Informations sur l'article

Décor	Bois
Finition	Ramage Bois
Catégorie couleur	Frig
Chimiques résistance	Bonne EN 12720 (DIN 68861-1), résistance limitée aux solvants
Couleur, décor	Frig MX3589
Matériau de base	PVC
Réaction au feu	Inflammable (EN 13501 (DIN 4102)), B2 non auto-extinguible
Résistance aux températures	-30 - +85 °C
Résistance à la lumière	6 sur l'échelle des teintes de laine - norme DIN EN ISO 4892
Température de mise en œuvre	> 18 °C
Verso	Primaire d'accrochage

[Lire la suite](#)

Categories: [BC PVC](#), [Cerisier](#), [Décor Bois](#)





BC PVC - SANDIK

Correspondances :

Sonae Arauco - M6225 Memphis Classic 70%

Informations sur l'article

Décor	Bois
Finition	Ramage Bois
Catégorie couleur	Sandik
Chimiques résistance	Bonne EN 12720 (DIN 68861-1), résistance limitée aux solvants
Couleur, décor	Sandik MX2644
Matériau de base	PVC
Réaction au feu	Inflammable (EN 13501 (DIN 4102)), B2 non auto-extinguible
Résistance aux températures	-30 - +85 °C
Résistance à la lumière	6 sur l'échelle des teintes de laine - norme DIN EN ISO 4892
Température de mise en œuvre	> 18 °C
Verso	Primaire d'accrochage

[Lire la suite](#)

Categories: [BC PVC](#), [Décor Bois](#), [M6225 - Memphis Classic](#), [Noyer](#)





BC PVC - ROVERE ARENA

Informations sur l'article

Décor	Bois
Finition	Ramage Bois
Catégorie couleur	Rovere Arena
Chimiques résistance	Bonne EN 12720 (DIN 68861-1), résistance limitée aux solvants
Couleur, décor	Rovere Arena MX2561
Matériau de base	PVC
Réaction au feu	Inflammable (EN 13501 (DIN 4102)), B2 non auto-extinguible
Résistance aux températures	-30 - +85 °C
Résistance à la lumière	6 sur l'échelle des teintes de laine - norme DIN EN ISO 4892
Température de mise en œuvre	> 18 °C
Verso	Primaire d'accrochage

[Lire la suite](#)

Categories: [BC PVC](#), [Chêne](#), [Décor Bois](#)





BC PVC - CALA

Informations sur l'article

Décor	Bois
Finition	Ramage Bois
Catégorie couleur	Cala
Chimiques résistance	Bonne EN 12720 (DIN 68861-1), résistance limitée aux solvants
Couleur, décor	Cala MX2532
Matériau de base	PVC
Réaction au feu	Inflammable (EN 13501 (DIN 4102)), B2 non auto-extinguible
Résistance aux températures	-30 - +85 °C
Résistance à la lumière	6 sur l'échelle des teintes de laine - norme DIN EN ISO 4892
Température de mise en œuvre	> 18 °C
Verso	Primaire d'accrochage

[Lire la suite](#)

Categories: [BC PVC](#), [Chêne](#), [Décor Bois](#)





BC PVC - AMALFI

Correspondances :

Sonae Arauco - M6298 Amazonia 80%

Informations sur l'article

Décor	Bois
Finition	Ramage Bois
Catégorie couleur	Amalfi
Chimiques résistance	Bonne EN 12720 (DIN 68861-1), résistance limitée aux solvants
Couleur, décor	Amalfi MX2124
Matériau de base	PVC
Réaction au feu	Inflammable (EN 13501 (DIN 4102)), B2 non auto-extinguible
Résistance aux températures	-30 - +85 °C
Résistance à la lumière	6 sur l'échelle des teintes de laine - norme DIN EN ISO 4892
Température de mise en œuvre	> 18 °C
Verso	Primaire d'accrochage

[Lire la suite](#)

Categories: [BC PVC](#), [Décor Bois](#), [M6298 - Amazonia](#), [Noyer](#)





BC PVC - AGED OAK

Correspondances :

Sonae Arauco - M9275 Amundsen Oak 90%

Informations sur l'article

Décor	Bois
Finition	Ramage Bois
Catégorie couleur	Aged OAK
Chimiques résistance	Bonne EN 12720 (DIN 68861-1), résistance limitée aux solvants
Couleur, décor	Aged OAK MR3098
Matériau de base	PVC
Réaction au feu	Inflammable (EN 13501 (DIN 4102)), B2 non auto-extinguible
Résistance aux températures	-30 - +85 °C
Résistance à la lumière	6 sur l'échelle des teintes de laine - norme DIN EN ISO 4892
Température de mise en œuvre	> 18 °C
Verso	Primaire d'accrochage

[Lire la suite](#)

Categories: [BC PVC](#), [Chêne](#), [Décor Bois](#), [M9275 - Amundsen Oak](#)





BC PVC - KORDOBA C

Informations sur l'article

Décor	Bois
Finition	Ramage Bois
Catégorie couleur	Kordoba C
Chimiques résistance	Bonne EN 12720 (DIN 68861-1), résistance limitée aux solvants
Couleur, décor	Kordoba C MN2608
Matériau de base	PVC
Réaction au feu	Inflammable (EN 13501 (DIN 4102)), B2 non auto-extinguible
Résistance aux températures	-30 - +85 °C
Résistance à la lumière	6 sur l'échelle des teintes de laine - norme DIN EN ISO 4892
Température de mise en œuvre	> 18 °C
Verso	Primaire d'accrochage

[Lire la suite](#)

Categories: [BC PVC](#), [Décor Bois](#), [Frêne](#)





BC PVC - ASERRADO NORDICO

Informations sur l'article

Décor	Bois
Finition	Ramage Bois
Catégorie couleur	Aserrado Nordico
Chimiques résistance	Bonne EN 12720 (DIN 68861-1), résistance limitée aux solvants
Couleur, décor	Aserrado Nordico MN2068
Matériau de base	PVC
Réaction au feu	Inflammable (EN 13501 (DIN 4102)), B2 non auto-extinguible
Résistance aux températures	-30 - +85 °C
Résistance à la lumière	6 sur l'échelle des teintes de laine - norme DIN EN ISO 4892
Température de mise en œuvre	> 18 °C
Verso	Primaire d'accrochage

[Lire la suite](#)

Categories: [BC PVC](#), [Décor Bois](#)





BC PVC - LARICINA

Informations sur l'article

Décor	Bois
Finition	Ramage Bois
Catégorie couleur	Laricina
Chimiques résistance	Bonne EN 12720 (DIN 68861-1), résistance limitée aux solvants
Couleur, décor	Laricina MN738
Matériau de base	PVC
Réaction au feu	Inflammable (EN 13501 (DIN 4102)), B2 non auto-extinguible
Résistance aux températures	-30 - +85 °C
Résistance à la lumière	6 sur l'échelle des teintes de laine - norme DIN EN ISO 4892
Température de mise en œuvre	> 18 °C
Verso	Primaire d'accrochage

[Lire la suite](#)

Categories: [BC PVC](#), [Décor Bois](#)





BC PVC - K. YENICE MESE

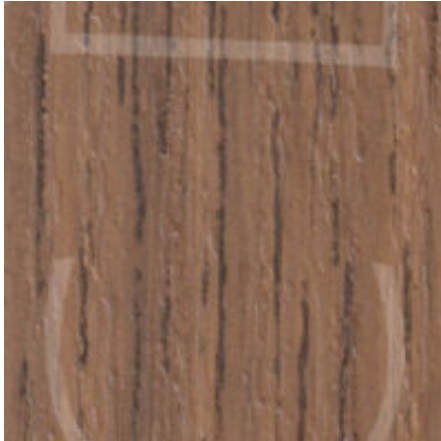
Informations sur l'article

Décor	Bois
Finition	Ramage Bois
Catégorie couleur	K. Yenice Mese
Chimiques résistance	Bonne EN 12720 (DIN 68861-1), résistance limitée aux solvants
Couleur, décor	K. Yenice Mese MN386
Matériau de base	PVC
Réaction au feu	Inflammable (EN 13501 (DIN 4102)), B2 non auto-extinguible
Résistance aux températures	-30 - +85 °C
Résistance à la lumière	6 sur l'échelle des teintes de laine - norme DIN EN ISO 4892
Température de mise en œuvre	> 18 °C
Verso	Primaire d'accrochage

[Lire la suite](#)

Categories: [BC PVC](#), [Décor Bois](#), [Hêtre](#)





BC PVC - HAMILTON

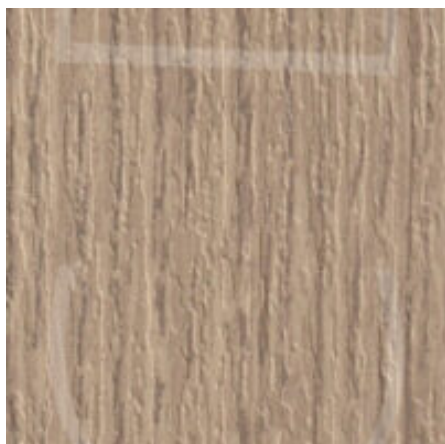
Informations sur l'article

Décor	Bois
Finition	Ramage Bois
Catégorie couleur	Hamilton
Chimiques résistance	Bonne EN 12720 (DIN 68861-1), résistance limitée aux solvants
Couleur, décor	Hamilton ML3059
Matériau de base	PVC
Réaction au feu	Inflammable (EN 13501 (DIN 4102)), B2 non auto-extinguible
Résistance aux températures	-30 - +85 °C
Résistance à la lumière	6 sur l'échelle des teintes de laine - norme DIN EN ISO 4892
Température de mise en œuvre	> 18 °C
Verso	Primaire d'accrochage

[Lire la suite](#)

Categories: [BC PVC](#), [Décor Bois](#), [Noyer](#)





BC PVC - ROBLE DENVER

Informations sur l'article

Décor	Bois
Finition	Ramage Bois
Catégorie couleur	Roble Denver
Chimiques résistance	Bonne EN 12720 (DIN 68861-1), résistance limitée aux solvants
Couleur, décor	Roble Denver M2305
Matériau de base	PVC
Réaction au feu	Inflammable (EN 13501 (DIN 4102)), B2 non auto-extinguible
Résistance aux températures	-30 - +85 °C
Résistance à la lumière	6 sur l'échelle des teintes de laine - norme DIN EN ISO 4892
Température de mise en œuvre	> 18 °C
Verso	Primaire d'accrochage

[Lire la suite](#)

Categories: [BC PVC](#), [Cerisier](#), [Décor Bois](#)





BC PVC - KANSAS FRZ

Correspondances :

Ceme Bois de L'Atlas - Frêne Rustique CMB

Informations sur l'article

Décor	Bois
Finition	Ramage Bois
Catégorie couleur	Kansas FRZ
Chimiques résistance	Bonne EN 12720 (DIN 68861-1), résistance limitée aux solvants
Couleur, décor	Kansas FRZ M2262
Matériau de base	PVC
Réaction au feu	Inflammable (EN 13501 (DIN 4102)), B2 non auto-extinguible
Résistance aux températures	-30 - +85 °C
Résistance à la lumière	6 sur l'échelle des teintes de laine - norme DIN EN ISO 4892
Température de mise en œuvre	> 18 °C
Verso	Primaire d'accrochage

[Lire la suite](#)

Categories: [BC PVC](#), [Cema Bois de L'Atlas](#), [Décor Bois](#), [Frêne](#), [Frêne Rustique CMB](#)





BC PVC - CIRAGAN

Informations sur l'article

Décor	Bois
Finition	Ramage Bois
Catégorie couleur	Ciragan
Chimiques résistance	Bonne EN 12720 (DIN 68861-1), résistance limitée aux solvants
Couleur, décor	Ciragan M2210
Matériau de base	PVC
Réaction au feu	Inflammable (EN 13501 (DIN 4102)), B2 non auto-extinguible
Résistance aux températures	-30 - +85 °C
Résistance à la lumière	6 sur l'échelle des teintes de laine - norme DIN EN ISO 4892
Température de mise en œuvre	> 18 °C
Verso	Primaire d'accrochage

[Lire la suite](#)

Categories: [BC PVC](#), [Décor Bois](#), [Noyer](#)





BC PVC - KASTAMONU FLORA

Informations sur l'article

Décor	Bois
Finition	Ramage Bois
Catégorie couleur	Kastamonu Flora
Chimiques résistance	Bonne EN 12720 (DIN 68861-1), résistance limitée aux solvants
Couleur, décor	Kastamonu Flora M2209
Matériau de base	PVC
Réaction au feu	Inflammable (EN 13501 (DIN 4102)), B2 non auto-extinguible
Résistance aux températures	-30 - +85 °C
Résistance à la lumière	6 sur l'échelle des teintes de laine - norme DIN EN ISO 4892
Température de mise en œuvre	> 18 °C
Verso	Primaire d'accrochage

[Lire la suite](#)

Categories: [BC PVC](#), [Chêne](#), [Décor Bois](#)





BC PVC - KASTAMONU DAKOTA

Informations sur l'article

Décor	Bois
Finition	Ramage Bois
Catégorie couleur	Kastamonu Dakota
Chimiques résistance	Bonne EN 12720 (DIN 68861-1), résistance limitée aux solvants
Couleur, décor	Kastamonu Dakota M2004
Matériau de base	PVC
Réaction au feu	Inflammable (EN 13501 (DIN 4102)), B2 non auto-extinguible
Résistance aux températures	-30 - +85 °C
Résistance à la lumière	6 sur l'échelle des teintés de laine - norme DIN EN ISO 4892
Température de mise en œuvre	> 18 °C
Verso	Primaire d'accrochage

[Lire la suite](#)

Categories: [BC PVC](#), [Décor Bois](#), [Noyer](#)





BC PVC - CARMEN

Informations sur l'article

Décor	Bois
Finition	Ramage Bois
Catégorie couleur	Carmen
Chimiques résistance	Bonne EN 12720 (DIN 68861-1), résistance limitée aux solvants
Couleur, décor	Carmen M971
Matériau de base	PVC
Réaction au feu	Inflammable (EN 13501 (DIN 4102)), B2 non auto-extinguible
Résistance aux températures	-30 - +85 °C
Résistance à la lumière	6 sur l'échelle des teintes de laine - norme DIN EN ISO 4892
Température de mise en œuvre	> 18 °C
Verso	Primaire d'accrochage

[Lire la suite](#)

Categories: [BC PVC](#), [Chêne](#), [Décor Bois](#)





BC PVC - MODENA

Informations sur l'article

Décor	Bois
Finition	Ramage Bois
Catégorie couleur	Modena
Chimiques résistance	Bonne EN 12720 (DIN 68861-1), résistance limitée aux solvants
Couleur, décor	Modena M943
Matériau de base	PVC
Réaction au feu	Inflammable (EN 13501 (DIN 4102)), B2 non auto-extinguible
Résistance aux températures	-30 - +85 °C
Résistance à la lumière	6 sur l'échelle des teintes de laine - norme DIN EN ISO 4892
Température de mise en œuvre	> 18 °C
Verso	Primaire d'accrochage

[Lire la suite](#)

Categories: [BC PVC](#), [Décor Bois](#), [Frêne](#)





BC PVC - BAROK

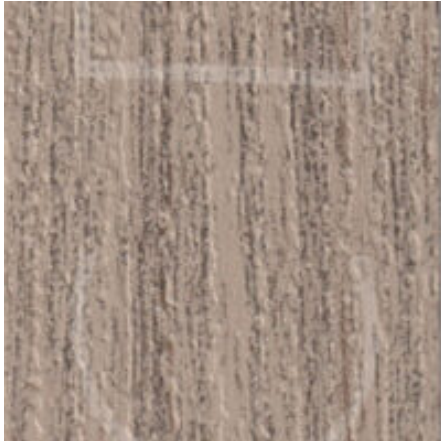
Informations sur l'article

Décor	Bois
Finition	Ramage Bois
Catégorie couleur	Barok
Chimiques résistance	Bonne EN 12720 (DIN 68861-1), résistance limitée aux solvants
Couleur, décor	Barok M726
Matériau de base	PVC
Réaction au feu	Inflammable (EN 13501 (DIN 4102)), B2 non auto-extinguible
Résistance aux températures	-30 - +85 °C
Résistance à la lumière	6 sur l'échelle des teintes de laine - norme DIN EN ISO 4892
Température de mise en œuvre	> 18 °C
Verso	Primaire d'accrochage

[Lire la suite](#)

Categories: [BC PVC](#), [Décor Bois](#), [Noyer](#)





BC PVC - KORDOBA A

Informations sur l'article

Décor	Bois
Finition	Ramage Bois
Catégorie couleur	Kordoba-A
Chimiques résistance	Bonne EN 12720 (DIN 68861-1), résistance limitée aux solvants
Couleur, décor	Kordoba-A M706
Matériau de base	PVC
Réaction au feu	Inflammable (EN 13501 (DIN 4102)), B2 non auto-extinguible
Résistance aux températures	-30 - +85 °C
Résistance à la lumière	6 sur l'échelle des teintes de laine - norme DIN EN ISO 4892
Température de mise en œuvre	> 18 °C
Verso	Primaire d'accrochage

[Lire la suite](#)

Categories: [BC PVC](#), [Chêne](#), [Décor Bois](#)





BC PVC - OZIGO LIGHT

Informations sur l'article

Décor	Bois
Finition	Ramage Bois
Catégorie couleur	Ozigo Light
Chimiques résistance	Bonne EN 12720 (DIN 68861-1), résistance limitée aux solvants
Couleur, décor	Ozigo Light M594
Matériau de base	PVC
Réaction au feu	Inflammable (EN 13501 (DIN 4102)), B2 non auto-extinguible
Résistance aux températures	-30 - +85 °C
Résistance à la lumière	6 sur l'échelle des teintes de laine - norme DIN EN ISO 4892
Température de mise en œuvre	> 18 °C
Verso	Primaire d'accrochage

[Lire la suite](#)

Categories: [BC PVC](#), [Chêne](#), [Décor Bois](#)





BC PVC - ITALYAN CEVIZ

Informations sur l'article

Décor	Bois
Finition	Ramage Bois
Catégorie couleur	Italyan Ceviz
Chimiques résistance	Bonne EN 12720 (DIN 68861-1), résistance limitée aux solvants
Couleur, décor	Italyan Ceviz M576
Matériau de base	PVC
Réaction au feu	Inflammable (EN 13501 (DIN 4102)), B2 non auto-extinguible
Résistance aux températures	-30 - +85 °C
Résistance à la lumière	6 sur l'échelle des teintes de laine - norme DIN EN ISO 4892
Température de mise en œuvre	> 18 °C
Verso	Primaire d'accrochage

[Lire la suite](#)

Categories: [BC PVC](#), [Décor Bois](#), [Noyer](#)





BC PVC - SWIS ELM

Informations sur l'article

Décor	Bois
Finition	Ramage Bois
Catégorie couleur	Swis ELM
Chimiques résistance	Bonne EN 12720 (DIN 68861-1), résistance limitée aux solvants
Couleur, décor	Swis ELM M514
Matériau de base	PVC
Réaction au feu	Inflammable (EN 13501 (DIN 4102)), B2 non auto-extinguible
Résistance aux températures	-30 - +85 °C
Résistance à la lumière	6 sur l'échelle des teintes de laine - norme DIN EN ISO 4892
Température de mise en œuvre	> 18 °C
Verso	Primaire d'accrochage

[Lire la suite](#)

Categories: [BC PVC](#), [Chêne](#), [Décor Bois](#)





BC PVC - KORDOBA B

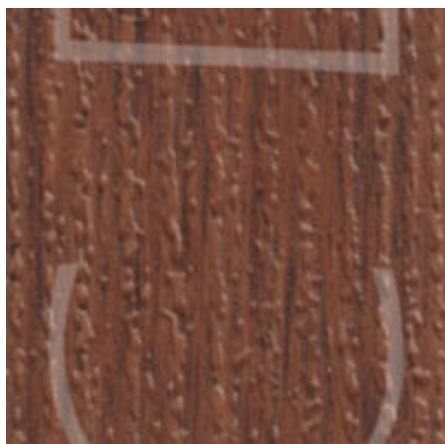
Informations sur l'article

Décor	Bois
Finition	Ramage Bois
Catégorie couleur	Kordoba B
Chimiques résistance	Bonne EN 12720 (DIN 68861-1), résistance limitée aux solvants
Couleur, décor	Kordoba B M456
Matériau de base	PVC
Réaction au feu	Inflammable (EN 13501 (DIN 4102)), B2 non auto-extinguible
Résistance aux températures	-30 - +85 °C
Résistance à la lumière	6 sur l'échelle des teintes de laine - norme DIN EN ISO 4892
Température de mise en œuvre	> 18 °C
Verso	Primaire d'accrochage

[Lire la suite](#)

Categories: [BC PVC](#), [Chêne](#), [Décor Bois](#)





BC PVC - STARWOOD CEVIZ

Informations sur l'article

Décor	Bois
Finition	Ramage Bois
Catégorie couleur	Starwood Ceviz
Chimiques résistance	Bonne EN 12720 (DIN 68861-1), résistance limitée aux solvants
Couleur, décor	Starwood Ceviz M424
Matériau de base	PVC
Réaction au feu	Inflammable (EN 13501 (DIN 4102)), B2 non auto-extinguible
Résistance aux températures	-30 - +85 °C
Résistance à la lumière	6 sur l'échelle des teintes de laine - norme DIN EN ISO 4892
Température de mise en œuvre	> 18 °C
Verso	Primaire d'accrochage

[Lire la suite](#)

Categories: [BC PVC](#), [Décor Bois](#), [Noyer](#)





BC PVC - DUMAN MESE

Informations sur l'article

Décor	Bois
Finition	Ramage Bois
Catégorie couleur	DUMAN MESE
Chimiques résistance	Bonne EN 12720 (DIN 68861-1), résistance limitée aux solvants
Couleur, décor	DUMAN MESE M319
Matériau de base	PVC
Réaction au feu	Inflammable (EN 13501 (DIN 4102)), B2 non auto-extinguible
Résistance aux températures	-30 - +85 °C
Résistance à la lumière	6 sur l'échelle des teintes de laine - norme DIN EN ISO 4892
Température de mise en œuvre	> 18 °C
Verso	Primaire d'accrochage

[Lire la suite](#)

Categories: [BC PVC](#), [Décor Bois](#), [Noyer](#)





BC PVC - STARWOOD CEVIZ

Informations sur l'article

Décor	Bois
Finition	Ramage Bois
Catégorie couleur	Starwood Ceviz
Chimiques résistance	Bonne EN 12720 (DIN 68861-1), résistance limitée aux solvants
Couleur, décor	Starwood Ceviz L606
Matériau de base	PVC
Réaction au feu	Inflammable (EN 13501 (DIN 4102)), B2 non auto-extinguible
Résistance aux températures	-30 - +85 °C
Résistance à la lumière	6 sur l'échelle des teintes de laine - norme DIN EN ISO 4892
Température de mise en œuvre	> 18 °C
Verso	Primaire d'accrochage

[Lire la suite](#)

Categories: [BC PVC](#), [Décor Bois](#), [Noyer](#)





BC PVC - ITALYAN CEVIZ

Informations sur l'article

Décor	Bois
Finition	Ramage Bois
Catégorie couleur	Italyan Ceviz
Chimiques résistance	Bonne EN 12720 (DIN 68861-1), résistance limitée aux solvants
Couleur, décor	Italyan Ceviz L229
Matériau de base	PVC
Réaction au feu	Inflammable (EN 13501 (DIN 4102)), B2 non auto-extinguible
Résistance aux températures	-30 - +85 °C
Résistance à la lumière	6 sur l'échelle des teintes de laine - norme DIN EN ISO 4892
Température de mise en œuvre	> 18 °C
Verso	Primaire d'accrochage

[Lire la suite](#)

Categories: [BC PVC](#), [Décor Bois](#), [Noyer](#)





BC PVC - SANDALWOOD

Informations sur l'article

Décor	Bois
Finition	Ramage Bois
Catégorie couleur	Sandalwood
Chimiques résistance	Bonne EN 12720 (DIN 68861-1), résistance limitée aux solvants
Couleur, décor	Sandalwood N2737
Matériau de base	PVC
Réaction au feu	Inflammable (EN 13501 (DIN 4102)), B2 non auto-extinguible
Résistance aux températures	-30 - +85 °C
Résistance à la lumière	6 sur l'échelle des teintes de laine - norme DIN EN ISO 4892
Température de mise en œuvre	> 18 °C
Verso	Primaire d'accrochage

[Lire la suite](#)

Categories: [BC PVC](#), [Cerisier](#), [Décor Bois](#)





BC PVC - GREY ELM

Informations sur l'article

Décor	Bois
Finition	Ramage Bois
Catégorie couleur	Bois Cerisier, Chêne Foncé
Chimiques résistance	Bonne EN 12720 (DIN 68861-1), résistance limitée aux solvants
Couleur, décor	Cerisier, Chêne, Foncé N3063
Matériau de base	PVC
Réaction au feu	Inflammable (EN 13501 (DIN 4102)), B2 non auto-extinguible
Résistance aux températures	-30 - +85 °C
Résistance à la lumière	6 sur l'échelle des teintes de laine - norme DIN EN ISO 4892
Température de mise en œuvre	> 18 °C
Verso	Primaire d'accrochage

[Lire la suite](#)

Categories: [BC PVC](#), [Décor Bois](#), [Frêne](#)





BC PVC - NOYER RUSTIQUE

Informations sur l'article

Décor	Bois
Finition	Ramage Bois
Catégorie couleur	Bois Noyer
Chimiques résistance	Bonne EN 12720 (DIN 68861-1), résistance limitée aux solvants
Couleur, décor	Noyer Rustique ML3696
Matériau de base	PVC
Réaction au feu	Inflammable (EN 13501 (DIN 4102)), B2 non auto-extinguible
Résistance aux températures	-30 - +85 °C
Résistance à la lumière	6 sur l'échelle des teintes de laine - norme DIN EN ISO 4892
Température de mise en œuvre	> 180 °C
Verso	Primaire d'accrochage

[Lire la suite](#)

Categories: [BC PVC](#), [Décor Bois](#), [Noyer](#)





BC PVC - SONOMA

Correspondances :

Sonae Arauco - M6120 Sonoma Oak Natur 100%

Informations sur l'article

Décor	Bois
Finition	Ramage Bois
Catégorie couleur	Bois Chêne
Chimiques résistance	Bonne EN 12720 (DIN 68861-1), résistance limitée aux solvants
Couleur, décor	Chêne ML2317
Matériau de base	PVC
Réaction au feu	Inflammable (EN 13501 (DIN 4102)), B2 non auto-extinguible
Résistance aux températures	-30 - +85 °C
Résistance à la lumière	6 sur l'échelle des teintes de laine - norme DIN EN ISO 4892
Température de mise en œuvre	> 180 °C
Verso	Primaire d'accrochage

[Lire la suite](#)

Categories: [BC PVC](#), [Décor Bois](#), [M6120 - Sonoma](#), [Sonae](#)



INDEX

B

BC PVC - 7663 4
BC PVC - Aged OAK 32
BC PVC - Aluminium Rough CMB 2
BC PVC - Amalfi 31
BC PVC - Aserrado Nordico 34
BC PVC - ASH Snowy 7
BC PVC - Barok 45
BC PVC - Beyaz Antik 10
BC PVC - Beyaz TIK 25
BC PVC - Blanco Nordico 17
BC PVC - Budak Beyaz 15
BC PVC - Cala 30
BC PVC - Carmen 43
BC PVC - CEN. Nuevo M. 11
BC PVC - Ciragan 40
BC PVC - DUMAN MESE 52
BC PVC - Fresno Estepa 18
BC PVC - Frig 27
BC PVC - Front White 16
BC PVC - Grey Elm 56
BC PVC - Hamilton 37
BC PVC - Italian Ceviz 48, 54
BC PVC - K. Yenice Mese 36
BC PVC - Kansas FRZ 39
BC PVC - Kastamonu Dakota 3, 42
BC PVC - Kastamonu Flora 41
BC PVC - Kepi Tambur 26
BC PVC - Kordoba A 46
BC PVC - Kordoba B 50
BC PVC - Kordoba C 33
BC PVC - Laricina 35
BC PVC - Legnano 6
BC PVC - Modena 44
BC PVC - Mystic Niebla 19
BC PVC - Noce Marrakech CMB 1
BC PVC - Nordico Juvenil 12
BC PVC - Noyer Rustique 57
BC PVC - OAK 9
BC PVC - Ozigo Light 47
BC PVC - Phantom Charcoal 24
BC PVC - Phantom Ecrú 22
BC PVC - Phantom Pearl 23
BC PVC - Portico Teak 20
BC PVC - Roble Denver 38
BC PVC - Roble Sierra Matrimonio 14
BC PVC - Rovere Arena 29
BC PVC - Sandalwood 55
BC PVC - Sandik 28
BC PVC - Sepet 8
BC PVC - Sonoma 58

BC PVC - Starwood Ceviz 51, 53

BC PVC - Starwood Modena 13

BC PVC - Swis ELM 49

BC PVC - Tuspa 5

BC PVC - Weathered 21