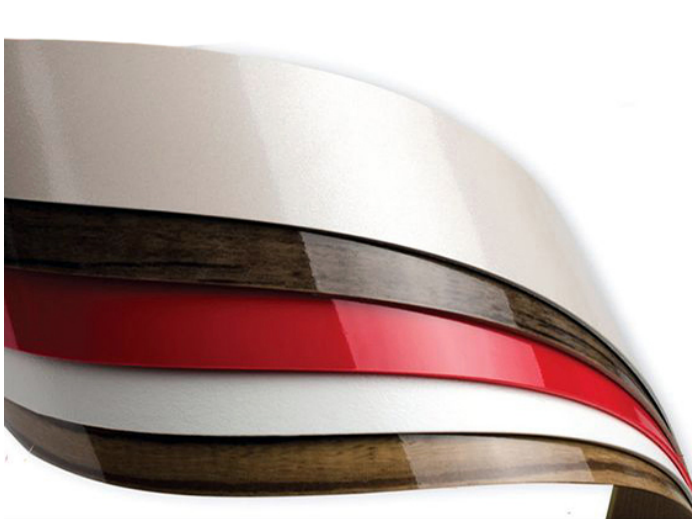


TABLE OF CONTENTS

BC PVC 2
HPL 69



BC PVC



HPL - I - LYON WALNUT - BC

[Lire la suite](#)

Categories: [HPL Decors Bois](#), [Noyer](#), [Noyer](#)





BC PVC - LARIX

Informations sur l'article

| | |
|---------------------------------|--|
| Décor | Bois |
| Finition | Ramage bois |
| Catégorie couleur | Larix |
| Chimiques résistance | Bonne EN 12720 (DIN 68861-1), résistance limitée aux solvants |
| Couleur, décor | Décor bois, Larix M2556 |
| Matériau de base | PVC |
| Réaction au feu | Inflammable (EN 13501 (DIN 4102)), B2 non auto-extinguible |
| Résistance aux températures | -30 - +85 °C |
| Résistance à la lumière | 6 sur l'échelle des teintes de laine - norme DIN EN ISO 4892 |
| Température de mise en œuvre | > 18 °C |
| Verso | Primaire d'accrochage |

[Lire la suite](#)

Categories: [BC PVC](#), [Décor Bois](#), [Kordoba](#), [Oak](#)





BC PVC - MOZAMIQUE WENGE

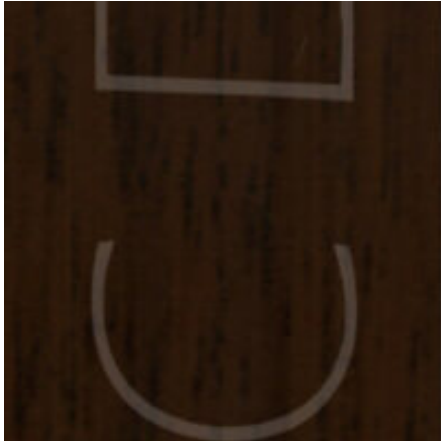
Informations sur l'article

| | |
|---------------------------------|--|
| Décor | Bois |
| Finition | Ramage bois |
| Catégorie couleur | Mozambique wenge |
| Chimiques résistance | Bonne EN 12720 (DIN 68861-1), résistance limitée aux solvants |
| Couleur, décor | Décor bois, Mozambique wenge UF2361 |
| Matériau de base | PVC |
| Réaction au feu | Inflammable (EN 13501 (DIN 4102)), B2 non auto-extinguible |
| Résistance aux températures | -30 - +85 °C |
| Résistance à la lumière | 6 sur l'échelle des teintes de laine - norme DIN EN ISO 4892 |
| Température de mise en œuvre | > 18 °C |
| Verso | Primaire d'accrochage |

[Lire la suite](#)

Categories: [BC PVC](#), [Décor Bois](#), [M1076 - Mozambique Wenge](#), [wenge](#)





BC PVC - NOYER

Informations sur l'article

| | |
|---------------------------------|--|
| Décor | Bois |
| Finition | Ramage Bois |
| Catégorie couleur | Noyer |
| Chimiques résistance | Bonne EN 12720 (DIN 68861-1), résistance limitée aux solvants |
| Couleur, décor | Noyer DM656 |
| Matériau de base | PVC |
| Réaction au feu | Inflammable (EN 13501 (DIN 4102)), B2 non auto-extinguible |
| Résistance aux températures | -30 - +85 °C |
| Résistance à la lumière | 6 sur l'échelle des teintes de laine - norme DIN EN ISO 4892 |
| Température de mise en œuvre | > 18 °C |
| Verso | Primaire d'accrochage |

[Lire la suite](#)

Categories: [BC PVC](#), [Décor Bois](#), [Noyer](#)





BC PVC - NOCE MARRAKECH CMB

Correspondances :

Sonae Arauco - M6319 Supreme Black 100%

Cema Bois de L'Atlas - Noce Marrakech CMB 100%

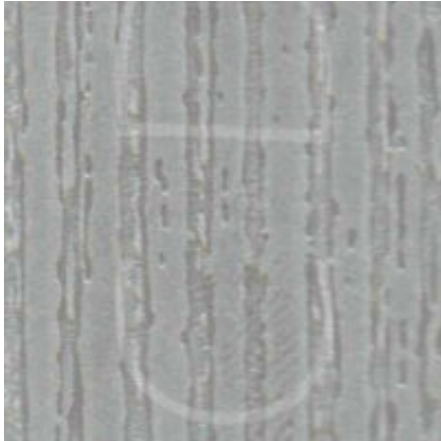
Informations sur l'article

| | |
|---------------------------------|--|
| Décor | Bois |
| Finition | Ramage Bois |
| Catégorie couleur | Noce Marrakech CMB |
| Chimiques résistance | Bonne EN 12720 (DIN 68861-1), résistance limitée aux solvants |
| Couleur, décor | Noce Marrakech CMB RM3692 |
| Matériau de base | PVC |
| Réaction au feu | Inflammable (EN 13501 (DIN 4102)), B2 non auto-extinguible |
| Résistance aux températures | -30 - +85 °C |
| Résistance à la lumière | 6 sur l'échelle des teintes de laine - norme DIN EN ISO 4892 |
| Température de mise en œuvre | > 18 °C |
| Verso | Primaire d'accrochage |

[Lire la suite](#)

Categories: [BC PVC](#), [Décor Bois](#), [M6319 - Supreme Black](#), [Noce Marrakech CMB](#)





BC PVC - ALUMINIUM ROUGH CMB

Informations sur l'article

| | |
|---------------------------------|--|
| Décor | Bois |
| Finition | Ramage Bois |
| Catégorie couleur | Aluminium Rough CMB |
| Chimiques résistance | Bonne EN 12720 (DIN 68861-1), résistance limitée aux solvants |
| Couleur, décor | Aluminium Rough CMB ML3690 |
| Matériau de base | PVC |
| Réaction au feu | Inflammable (EN 13501 (DIN 4102)), B2 non auto-extinguible |
| Résistance aux températures | -30 - +85 °C |
| Résistance à la lumière | 6 sur l'échelle des teintes de laine - norme DIN EN ISO 4892 |
| Température de mise en œuvre | > 18 °C |
| Verso | Primaire d'accrochage |

[Lire la suite](#)

Categories: [BC PVC](#), [Décor Bois](#)





BC PVC - KASTAMONU DAKOTA

Informations sur l'article

| | |
|---------------------------------|--|
| Décor | BOIS |
| Finition | Ramage Bois |
| Catégorie couleur | KASTAMONU DAKOTA |
| Chimiques résistance | Bonne EN 12720 (DIN 68861-1), résistance limitée aux solvants |
| Couleur, décor | KASTAMONU DAKOTA M2004 |
| Matériau de base | PVC |
| Réaction au feu | Inflammable (EN 13501 (DIN 4102)), B2 non auto-extinguible |
| Résistance aux températures | -30 - +85 °C |
| Résistance à la lumière | 6 sur l'échelle des teintes de laine - norme DIN EN ISO 4892 |
| Température de mise en œuvre | > 18 °C |
| Verso | Primaire d'accrochage |

[Lire la suite](#)

Categories: [BC PVC](#), [Décor Bois](#), [Noyer](#)





BC PVC - 7663

Informations sur l'article

| | |
|---------------------------------|--|
| Décor | Bois |
| Finition | Ramage Bois |
| Catégorie couleur | 7663 |
| Chimiques résistance | Bonne EN 12720 (DIN 68861-1), résistance limitée aux solvants |
| Couleur, décor | 7663 X2857 |
| Matériau de base | PVC |
| Réaction au feu | Inflammable (EN 13501 (DIN 4102)), B2 non auto-extinguible |
| Résistance aux températures | -30 - +85 °C |
| Résistance à la lumière | 6 sur l'échelle des teintes de laine - norme DIN EN ISO 4892 |
| Température de mise en œuvre | > 18 °C |
| Verso | Primaire d'accrochage |

[Lire la suite](#)

Categories: [BC PVC](#), [Décor Bois](#)





BC PVC - TUSPA

Informations sur l'article

| | |
|---------------------------------|--|
| Décor | Bois |
| Finition | Ramage Bois |
| Catégorie couleur | Tuspa |
| Chimiques résistance | Bonne EN 12720 (DIN 68861-1), résistance limitée aux solvants |
| Couleur, décor | Tuspa W3611 |
| Matériau de base | PVC |
| Réaction au feu | Inflammable (EN 13501 (DIN 4102)), B2 non auto-extinguible |
| Résistance aux températures | -30 - +85 °C |
| Résistance à la lumière | 6 sur l'échelle des teintes de laine - norme DIN EN ISO 4892 |
| Température de mise en œuvre | > 18 °C |
| Verso | Primaire d'accrochage |

[Lire la suite](#)

Categories: [BC PVC](#), [Décor Bois](#), [Wengé](#)





BC PVC - LEGNANO

Informations sur l'article

| | |
|---------------------------------|--|
| Décor | Bois |
| Finition | Ramage Bois |
| Catégorie couleur | Legnano |
| Chimiques résistance | Bonne EN 12720 (DIN 68861-1), résistance limitée aux solvants |
| Couleur, décor | Legnano W3321 |
| Matériau de base | PVC |
| Réaction au feu | Inflammable (EN 13501 (DIN 4102)), B2 non auto-extinguible |
| Résistance aux températures | -30 - +85 °C |
| Résistance à la lumière | 6 sur l'échelle des teintes de laine - norme DIN EN ISO 4892 |
| Température de mise en œuvre | > 18 °C |
| Verso | Primaire d'accrochage |

[Lire la suite](#)

Categories: [BC PVC](#), [Décor Bois](#), [Teak](#)





BC PVC - ASH SNOWY

Informations sur l'article

| | |
|---------------------------------|--|
| Décor | Bois |
| Finition | Ramage Bois |
| Catégorie couleur | ASH Snowy |
| Chimiques résistance | Bonne EN 12720 (DIN 68861-1), résistance limitée aux solvants |
| Couleur, décor | ASH Snowy W3184 |
| Matériau de base | PVC |
| Réaction au feu | Inflammable (EN 13501 (DIN 4102)), B2 non auto-extinguible |
| Résistance aux températures | -30 - +85 °C |
| Résistance à la lumière | 6 sur l'échelle des teintes de laine - norme DIN EN ISO 4892 |
| Température de mise en œuvre | > 18 °C |
| Verso | Primaire d'accrochage |

[Lire la suite](#)

Categories: [BC PVC](#), [Décor Bois](#), [Frêne](#)





BC PVC - DERIN REBAS

Informations sur l'article

| | |
|---------------------------------|--|
| Décor | Bois |
| Finition | Ramage Bois |
| Catégorie couleur | Derin Rebas |
| Chimiques résistance | Bonne EN 12720 (DIN 68861-1), résistance limitée aux solvants |
| Couleur, décor | Derin Rebas W3113 |
| Matériau de base | PVC |
| Réaction au feu | Inflammable (EN 13501 (DIN 4102)), B2 non auto-extinguible |
| Résistance aux températures | -30 - +85 °C |
| Résistance à la lumière | 6 sur l'échelle des teintes de laine - norme DIN EN ISO 4892 |
| Température de mise en œuvre | > 18 °C |
| Verso | Primaire d'accrochage |

[Lire la suite](#)

Categories: [BC PVC](#), [Décor Bois](#)





BC PVC - SEPET

Correspondances :

Sonae Arauco - M6263 Salerno Oak Golden 80%

Informations sur l'article

| | |
|---------------------------------|--|
| Décor | Bois |
| Finition | Ramage Bois |
| Catégorie couleur | Sepet |
| Chimiques résistance | Bonne EN 12720 (DIN 68861-1), résistance limitée aux solvants |
| Couleur, décor | Sepet W2766 |
| Matériau de base | PVC |
| Réaction au feu | Inflammable (EN 13501 (DIN 4102)), B2 non auto-extinguible |
| Résistance aux températures | -30 - +85 °C |
| Résistance à la lumière | 6 sur l'échelle des teintes de laine - norme DIN EN ISO 4892 |
| Température de mise en œuvre | > 18 °C |
| Verso | Primaire d'accrochage |

[Lire la suite](#)

Categories: [BC PVC](#), [Décor Bois](#), [M6263 - Salerno Oak Golden](#), [Noyer](#)





BC PVC - OAK

Informations sur l'article

| | |
|---------------------------------|--|
| Décor | Bois |
| Finition | Ramage Bois |
| Catégorie couleur | OAK |
| Chimiques résistance | Bonne EN 12720 (DIN 68861-1), résistance limitée aux solvants |
| Couleur, décor | OAK W2583 |
| Matériau de base | PVC |
| Réaction au feu | Inflammable (EN 13501 (DIN 4102)), B2 non auto-extinguible |
| Résistance aux températures | -30 - +85 °C |
| Résistance à la lumière | 6 sur l'échelle des teintes de laine - norme DIN EN ISO 4892 |
| Température de mise en œuvre | > 18 °C |
| Verso | Primaire d'accrochage |

[Lire la suite](#)

Categories: [BC PVC](#), [Chêne](#), [Décor Bois](#)





BC PVC - BEYAZ ANTIK

Informations sur l'article

| | |
|---------------------------------|--|
| Décor | Bois |
| Finition | Ramage Bois |
| Catégorie couleur | Beyaz Antik |
| Chimiques résistance | Bonne EN 12720 (DIN 68861-1), résistance limitée aux solvants |
| Couleur, décor | Beyaz Antik W2336 |
| Matériau de base | PVC |
| Réaction au feu | Inflammable (EN 13501 (DIN 4102)), B2 non auto-extinguible |
| Résistance aux températures | -30 - +85 °C |
| Résistance à la lumière | 6 sur l'échelle des teintes de laine - norme DIN EN ISO 4892 |
| Température de mise en œuvre | > 18 °C |
| Verso | Primaire d'accrochage |

[Lire la suite](#)

Categories: [BC PVC](#), [Décor Bois](#)





BC PVC - CEN. NUEVO M.

Informations sur l'article

| | |
|---------------------------------|--|
| Décor | Bois |
| Finition | Ramage Bois |
| Catégorie couleur | CEN. Nuevo M. |
| Chimiques résistance | Bonne EN 12720 (DIN 68861-1), résistance limitée aux solvants |
| Couleur, décor | CEN. Nuevo M. W2164 |
| Matériau de base | PVC |
| Réaction au feu | Inflammable (EN 13501 (DIN 4102)), B2 non auto-extinguible |
| Résistance aux températures | -30 - +85 °C |
| Résistance à la lumière | 6 sur l'échelle des teintes de laine - norme DIN EN ISO 4892 |
| Température de mise en œuvre | > 18 °C |
| Verso | Primaire d'accrochage |

[Lire la suite](#)

Categories: [BC PVC](#), [Décor Bois](#)





BC PVC - NORDICO JUVENIL

Informations sur l'article

| | |
|---------------------------------|--|
| Décor | Bois |
| Finition | Ramage Bois |
| Catégorie couleur | Nordico Juvenil |
| Chimiques résistance | Bonne EN 12720 (DIN 68861-1), résistance limitée aux solvants |
| Couleur, décor | Nordico Juvenil W2151 |
| Matériau de base | PVC |
| Réaction au feu | Inflammable (EN 13501 (DIN 4102)), B2 non auto-extinguible |
| Résistance aux températures | -30 - +85 °C |
| Résistance à la lumière | 6 sur l'échelle des teintes de laine - norme DIN EN ISO 4892 |
| Température de mise en œuvre | > 18 °C |
| Verso | Primaire d'accrochage |

[Lire la suite](#)

Categories: [BC PVC](#), [Décor Bois](#), [Frêne](#)





BC PVC - STARWOOD MODENA

Informations sur l'article

| | |
|---------------------------------|--|
| Décor | Bois |
| Finition | Ramage Bois |
| Catégorie couleur | Starwood Modena |
| Chimiques résistance | Bonne EN 12720 (DIN 68861-1), résistance limitée aux solvants |
| Couleur, décor | Starwood Modena W2119 |
| Matériau de base | PVC |
| Réaction au feu | Inflammable (EN 13501 (DIN 4102)), B2 non auto-extinguible |
| Résistance aux températures | -30 - +85 °C |
| Résistance à la lumière | 6 sur l'échelle des teintes de laine - norme DIN EN ISO 4892 |
| Température de mise en œuvre | > 18 °C |
| Verso | Primaire d'accrochage |

[Lire la suite](#)

Categories: [BC PVC](#), [Décor Bois](#), [Noyer](#)





BC PVC - ROBLE SIERRA MATRIMONO

Informations sur l'article

| | |
|---------------------------------|--|
| Décor | Bois |
| Finition | Ramage bois |
| Catégorie couleur | Roble Sierra Matrimono |
| Chimiques résistance | Bonne EN 12720 (DIN 68861-1), résistance limitée aux solvants |
| Couleur, décor | Roble Sierra Matrimono W2043 |
| Matériau de base | PVC |
| Réaction au feu | Inflammable (EN 13501 (DIN 4102)), B2 non auto-extinguible |
| Résistance aux températures | -30 - +85 °C |
| Résistance à la lumière | 6 sur l'échelle des teintes de laine - norme DIN EN ISO 4892 |
| Température de mise en œuvre | > 18 °C |
| Verso | Primaire d'accrochage |

[Lire la suite](#)

Categories: [BC PVC](#), [Chêne](#), [Décor Bois](#)





BC PVC - BUDAK BEYAZ

Informations sur l'article

| | |
|---------------------------------|--|
| Décor | Uni |
| Finition | Ramage Bois |
| Catégorie couleur | Budak Beyaz |
| Chimiques résistance | Bonne EN 12720 (DIN 68861-1), résistance limitée aux solvants |
| Couleur, décor | Budak Beyaz W1270 |
| Matériau de base | PVC |
| Réaction au feu | Inflammable (EN 13501 (DIN 4102)), B2 non auto-extinguible |
| Résistance aux températures | -30 - +85 °C |
| Résistance à la lumière | 6 sur l'échelle des teintes de laine - norme DIN EN ISO 4892 |
| Température de mise en œuvre | > 18 °C |
| Verso | Primaire d'accrochage |

[Lire la suite](#)

Categories: [BC PVC](#), [Couleurs Unies](#)



BC PVC - FRONT WHITE

Informations sur l'article

| | |
|---------------------------------|--|
| Décor | Uni |
| Finition | Ramage Bois |
| Catégorie couleur | Front White |
| Chimiques résistance | Bonne EN 12720 (DIN 68861-1), résistance limitée aux solvants |
| Couleur, décor | Front White W1208 |
| Matériau de base | PVC |
| Réaction au feu | Inflammable (EN 13501 (DIN 4102)), B2 non auto-extinguible |
| Résistance aux températures | -30 - +85 °C |
| Résistance à la lumière | 6 sur l'échelle des teintes de laine - norme DIN EN ISO 4892 |
| Température de mise en œuvre | > 18 °C |
| Verso | Primaire d'accrochage |

[Lire la suite](#)

Categories: [BC PVC](#), [Couleurs Unies](#)





BC PVC - BLANCO NORDICO

Informations sur l'article

| | |
|---------------------------------|--|
| Décor | Uni |
| Finition | Ramage Bois |
| Catégorie couleur | Blanco Nordico |
| Chimiques résistance | Bonne EN 12720 (DIN 68861-1), résistance limitée aux solvants |
| Couleur, décor | Blanco Nordico W1110 |
| Matériau de base | PVC |
| Réaction au feu | Inflammable (EN 13501 (DIN 4102)), B2 non auto-extinguible |
| Résistance aux températures | -30 - +85 °C |
| Résistance à la lumière | 6 sur l'échelle des teintes de laine - norme DIN EN ISO 4892 |
| Température de mise en œuvre | > 18 °C |
| Verso | Primaire d'accrochage |

[Lire la suite](#)

Categories: [BC PVC](#), [Couleurs Unies](#)





BC PVC - FRESNO ESTEPA

Informations sur l'article

| | |
|---------------------------------|--|
| Décor | Bois |
| Finition | Ramage Bois |
| Catégorie couleur | Fresno Estepa |
| Chimiques résistance | Bonne EN 12720 (DIN 68861-1), résistance limitée aux solvants |
| Couleur, décor | Fresno Estepa TR3150 |
| Matériau de base | PVC |
| Réaction au feu | Inflammable (EN 13501 (DIN 4102)), B2 non auto-extinguible |
| Résistance aux températures | -30 - +85 °C |
| Résistance à la lumière | 6 sur l'échelle des teintes de laine - norme DIN EN ISO 4892 |
| Température de mise en œuvre | > 18 °C |
| Verso | Primaire d'accrochage |

[Lire la suite](#)

Categories: [BC PVC](#), [Cerisier](#), [Décor Bois](#)





BC PVC - MYSTIC NIEBLA

Informations sur l'article

| | |
|---------------------------------|--|
| Décor | Bois |
| Finition | Ramage Bois |
| Catégorie couleur | Mystic Niebla |
| Chimiques résistance | Bonne EN 12720 (DIN 68861-1), résistance limitée aux solvants |
| Couleur, décor | Mystic Niebla TR2848 |
| Matériau de base | PVC |
| Réaction au feu | Inflammable (EN 13501 (DIN 4102)), B2 non auto-extinguible |
| Résistance aux températures | -30 - +85 °C |
| Résistance à la lumière | 6 sur l'échelle des teintes de laine - norme DIN EN ISO 4892 |
| Température de mise en œuvre | > 18 °C |
| Verso | Primaire d'accrochage |

[Lire la suite](#)

Categories: [BC PVC](#), [Cerisier](#), [Décor Bois](#)





BC PVC - PORTICO TEAK

Informations sur l'article

| | |
|---------------------------------|--|
| Décor | Bois |
| Finition | Ramage Bois |
| Catégorie couleur | Portico Teak |
| Chimiques résistance | Bonne EN 12720 (DIN 68861-1), résistance limitée aux solvants |
| Couleur, décor | Portico Teak RM3156 |
| Matériau de base | PVC |
| Réaction au feu | Inflammable (EN 13501 (DIN 4102)), B2 non auto-extinguible |
| Résistance aux températures | -30 - +85 °C |
| Résistance à la lumière | 6 sur l'échelle des teintes de laine - norme DIN EN ISO 4892 |
| Température de mise en œuvre | > 18 °C |
| Verso | Primaire d'accrochage |

[Lire la suite](#)

Categories: [BC PVC](#), [Décor Bois](#), [Frêne](#)





BC PVC - WEATHERED

Informations sur l'article

| | |
|---------------------------------|--|
| Décor | Bois |
| Finition | Ramage Bois |
| Catégorie couleur | Weathered |
| Chimiques résistance | Bonne EN 12720 (DIN 68861-1), résistance limitée aux solvants |
| Couleur, décor | Weathered RM3153 |
| Matériau de base | PVC |
| Réaction au feu | Inflammable (EN 13501 (DIN 4102)), B2 non auto-extinguible |
| Résistance aux températures | -30 - +85 °C |
| Résistance à la lumière | 6 sur l'échelle des teintes de laine - norme DIN EN ISO 4892 |
| Température de mise en œuvre | > 18 °C |
| Verso | Primaire d'accrochage |

[Lire la suite](#)

Categories: [BC PVC](#), [Décor Bois](#), [Frêne](#)





BC PVC - PHANTOM ECRU

Informations sur l'article

| | |
|---------------------------------|--|
| Décor | Bois |
| Finition | Ramage Bois |
| Catégorie couleur | Phantom Ecrû |
| Chimiques résistance | Bonne EN 12720 (DIN 68861-1), résistance limitée aux solvants |
| Couleur, décor | Phantom Ecrû RM2911 |
| Matériau de base | PVC |
| Réaction au feu | Inflammable (EN 13501 (DIN 4102)), B2 non auto-extinguible |
| Résistance aux températures | -30 - +85 °C |
| Résistance à la lumière | 6 sur l'échelle des teintes de laine - norme DIN EN ISO 4892 |
| Température de mise en œuvre | > 18 °C |
| Verso | Primaire d'accrochage |

[Lire la suite](#)

Categories: [BC PVC](#), [Chêne](#), [Décor Bois](#)





BC PVC - PHANTOM PEARL

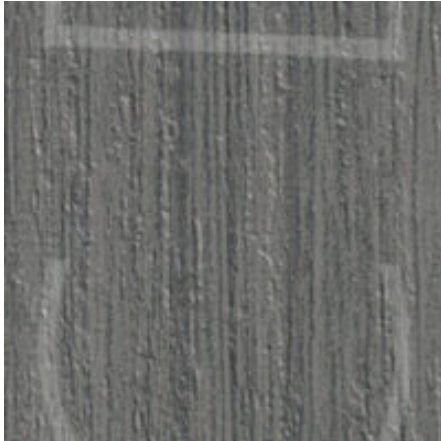
Informations sur l'article

| | |
|---------------------------------|--|
| Décor | Bois |
| Finition | Ramage Bois |
| Catégorie couleur | Phantom Pearl |
| Chimiques résistance | Bonne EN 12720 (DIN 68861-1), résistance limitée aux solvants |
| Couleur, décor | Phantom Pearl RM2906 |
| Matériau de base | PVC |
| Réaction au feu | Inflammable (EN 13501 (DIN 4102)), B2 non auto-extinguible |
| Résistance aux températures | -30 - +85 °C |
| Résistance à la lumière | 6 sur l'échelle des teintes de laine - norme DIN EN ISO 4892 |
| Température de mise en œuvre | > 18 °C |
| Verso | Primaire d'accrochage |

[Lire la suite](#)

Categories: [BC PVC](#), [Chêne](#), [Décor Bois](#)





BC PVC - PHANTOM CHARCOAL

Informations sur l'article

| | |
|---------------------------------|--|
| Décor | Bois |
| Finition | Ramage Bois |
| Catégorie couleur | Phantom Charcoal |
| Chimiques résistance | Bonne EN 12720 (DIN 68861-1), résistance limitée aux solvants |
| Couleur, décor | Phantom Charcoal RM2902 |
| Matériau de base | PVC |
| Réaction au feu | Inflammable (EN 13501 (DIN 4102)), B2 non auto-extinguible |
| Résistance aux températures | -30 - +85 °C |
| Résistance à la lumière | 6 sur l'échelle des teintes de laine - norme DIN EN ISO 4892 |
| Température de mise en œuvre | > 18 °C |
| Verso | Primaire d'accrochage |

[Lire la suite](#)

Categories: [BC PVC](#), [Décor Bois](#)





BC PVC - BEYAZ TIK

Informations sur l'article

| | |
|---------------------------------|--|
| Décor | Bois |
| Finition | ramage bois |
| Catégorie couleur | Beyaz TIK |
| Chimiques résistance | Bonne EN 12720 (DIN 68861-1), résistance limitée aux solvants |
| Couleur, décor | Beyaz TIK NT3470 |
| Matériau de base | PVC |
| Réaction au feu | Inflammable (EN 13501 (DIN 4102)), B2 non auto-extinguible |
| Résistance aux températures | -30 - +85 °C |
| Résistance à la lumière | 6 sur l'échelle des teintes de laine - norme DIN EN ISO 4892 |
| Température de mise en œuvre | > 18 °C |
| Verso | Primaire d'accrochage |

[Lire la suite](#)

Categories: [BC PVC](#), [Cerisier](#), [Décor Bois](#)





BC PVC - KEPI TAMBUR

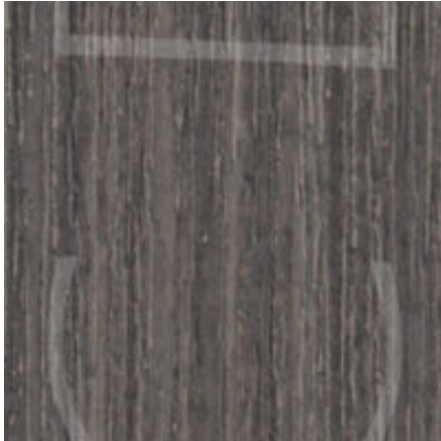
Informations sur l'article

| | |
|---------------------------------|--|
| Décor | Bois |
| Finition | Ramage Bois |
| Catégorie couleur | Kepi Tambur |
| Chimiques résistance | Bonne EN 12720 (DIN 68861-1), résistance limitée aux solvants |
| Couleur, décor | Kepi Tambur NT3426 |
| Matériau de base | PVC |
| Réaction au feu | Inflammable (EN 13501 (DIN 4102)), B2 non auto-extinguible |
| Résistance aux températures | -30 - +85 °C |
| Résistance à la lumière | 6 sur l'échelle des teintes de laine - norme DIN EN ISO 4892 |
| Température de mise en œuvre | > 18 °C |
| Verso | Primaire d'accrochage |

[Lire la suite](#)

Categories: [BC PVC](#), [Décor Bois](#), [Noyer](#)





BC PVC - FRIG

Informations sur l'article

| | |
|---------------------------------|--|
| Décor | Bois |
| Finition | Ramage Bois |
| Catégorie couleur | Frig |
| Chimiques résistance | Bonne EN 12720 (DIN 68861-1), résistance limitée aux solvants |
| Couleur, décor | Frig MX3589 |
| Matériau de base | PVC |
| Réaction au feu | Inflammable (EN 13501 (DIN 4102)), B2 non auto-extinguible |
| Résistance aux températures | -30 - +85 °C |
| Résistance à la lumière | 6 sur l'échelle des teintes de laine - norme DIN EN ISO 4892 |
| Température de mise en œuvre | > 18 °C |
| Verso | Primaire d'accrochage |

[Lire la suite](#)

Categories: [BC PVC](#), [Cerisier](#), [Décor Bois](#)





BC PVC - SANDIK

Correspondances :

Sonae Arauco - M6225 Memphis Classic 70%

Informations sur l'article

| | |
|---------------------------------|--|
| Décor | Bois |
| Finition | Ramage Bois |
| Catégorie couleur | Sandik |
| Chimiques résistance | Bonne EN 12720 (DIN 68861-1), résistance limitée aux solvants |
| Couleur, décor | Sandik MX2644 |
| Matériau de base | PVC |
| Réaction au feu | Inflammable (EN 13501 (DIN 4102)), B2 non auto-extinguible |
| Résistance aux températures | -30 - +85 °C |
| Résistance à la lumière | 6 sur l'échelle des teintes de laine - norme DIN EN ISO 4892 |
| Température de mise en œuvre | > 18 °C |
| Verso | Primaire d'accrochage |

[Lire la suite](#)

Categories: [BC PVC](#), [Décor Bois](#), [M6225 - Memphis Classic](#), [Noyer](#)





BC PVC - ROVERE ARENA

Informations sur l'article

| | |
|---------------------------------|--|
| Décor | Bois |
| Finition | Ramage Bois |
| Catégorie couleur | Rovere Arena |
| Chimiques résistance | Bonne EN 12720 (DIN 68861-1), résistance limitée aux solvants |
| Couleur, décor | Rovere Arena MX2561 |
| Matériau de base | PVC |
| Réaction au feu | Inflammable (EN 13501 (DIN 4102)), B2 non auto-extinguible |
| Résistance aux températures | -30 - +85 °C |
| Résistance à la lumière | 6 sur l'échelle des teintes de laine - norme DIN EN ISO 4892 |
| Température de mise en œuvre | > 18 °C |
| Verso | Primaire d'accrochage |

[Lire la suite](#)

Categories: [BC PVC](#), [Chêne](#), [Décor Bois](#)





BC PVC - CALA

Informations sur l'article

| | |
|---------------------------------|--|
| Décor | Bois |
| Finition | Ramage Bois |
| Catégorie couleur | Cala |
| Chimiques résistance | Bonne EN 12720 (DIN 68861-1), résistance limitée aux solvants |
| Couleur, décor | Cala MX2532 |
| Matériau de base | PVC |
| Réaction au feu | Inflammable (EN 13501 (DIN 4102)), B2 non auto-extinguible |
| Résistance aux températures | -30 - +85 °C |
| Résistance à la lumière | 6 sur l'échelle des teintes de laine - norme DIN EN ISO 4892 |
| Température de mise en œuvre | > 18 °C |
| Verso | Primaire d'accrochage |

[Lire la suite](#)

Categories: [BC PVC](#), [Chêne](#), [Décor Bois](#)





BC PVC - AMALFI

Correspondances :

Sonae Arauco - M6298 Amazonia 80%

Informations sur l'article

| | |
|---------------------------------|--|
| Décor | Bois |
| Finition | Ramage Bois |
| Catégorie couleur | Amalfi |
| Chimiques résistance | Bonne EN 12720 (DIN 68861-1), résistance limitée aux solvants |
| Couleur, décor | Amalfi MX2124 |
| Matériau de base | PVC |
| Réaction au feu | Inflammable (EN 13501 (DIN 4102)), B2 non auto-extinguible |
| Résistance aux températures | -30 - +85 °C |
| Résistance à la lumière | 6 sur l'échelle des teintes de laine - norme DIN EN ISO 4892 |
| Température de mise en œuvre | > 18 °C |
| Verso | Primaire d'accrochage |

[Lire la suite](#)

Categories: [BC PVC](#), [Décor Bois](#), [M6298 - Amazonia](#), [Noyer](#)





BC PVC - AGED OAK

Correspondances :

Sonae Arauco - M9275 Amundsen Oak 90%

Informations sur l'article

| | |
|---------------------------------|--|
| Décor | Bois |
| Finition | Ramage Bois |
| Catégorie couleur | Aged OAK |
| Chimiques résistance | Bonne EN 12720 (DIN 68861-1), résistance limitée aux solvants |
| Couleur, décor | Aged OAK MR3098 |
| Matériau de base | PVC |
| Réaction au feu | Inflammable (EN 13501 (DIN 4102)), B2 non auto-extinguible |
| Résistance aux températures | -30 - +85 °C |
| Résistance à la lumière | 6 sur l'échelle des teintes de laine - norme DIN EN ISO 4892 |
| Température de mise en œuvre | > 18 °C |
| Verso | Primaire d'accrochage |

[Lire la suite](#)

Categories: [BC PVC](#), [Chêne](#), [Décor Bois](#), [M9275 - Amundsen Oak](#)





BC PVC - KORDOBA C

Informations sur l'article

| | |
|---------------------------------|--|
| Décor | Bois |
| Finition | Ramage Bois |
| Catégorie couleur | Kordoba C |
| Chimiques résistance | Bonne EN 12720 (DIN 68861-1), résistance limitée aux solvants |
| Couleur, décor | Kordoba C MN2608 |
| Matériau de base | PVC |
| Réaction au feu | Inflammable (EN 13501 (DIN 4102)), B2 non auto-extinguible |
| Résistance aux températures | -30 - +85 °C |
| Résistance à la lumière | 6 sur l'échelle des teintes de laine - norme DIN EN ISO 4892 |
| Température de mise en œuvre | > 18 °C |
| Verso | Primaire d'accrochage |

[Lire la suite](#)

Categories: [BC PVC](#), [Décor Bois](#), [Frêne](#)





BC PVC - ASERRADO NORDICO

Informations sur l'article

| | |
|---------------------------------|--|
| Décor | Bois |
| Finition | Ramage Bois |
| Catégorie couleur | Aserrado Nordico |
| Chimiques résistance | Bonne EN 12720 (DIN 68861-1), résistance limitée aux solvants |
| Couleur, décor | Aserrado Nordico MN2068 |
| Matériau de base | PVC |
| Réaction au feu | Inflammable (EN 13501 (DIN 4102)), B2 non auto-extinguible |
| Résistance aux températures | -30 - +85 °C |
| Résistance à la lumière | 6 sur l'échelle des teintes de laine - norme DIN EN ISO 4892 |
| Température de mise en œuvre | > 18 °C |
| Verso | Primaire d'accrochage |

[Lire la suite](#)

Categories: [BC PVC](#), [Décor Bois](#)





BC PVC - LARICINA

Informations sur l'article

| | |
|---------------------------------|--|
| Décor | Bois |
| Finition | Ramage Bois |
| Catégorie couleur | Laricina |
| Chimiques résistance | Bonne EN 12720 (DIN 68861-1), résistance limitée aux solvants |
| Couleur, décor | Laricina MN738 |
| Matériau de base | PVC |
| Réaction au feu | Inflammable (EN 13501 (DIN 4102)), B2 non auto-extinguible |
| Résistance aux températures | -30 - +85 °C |
| Résistance à la lumière | 6 sur l'échelle des teintes de laine - norme DIN EN ISO 4892 |
| Température de mise en œuvre | > 18 °C |
| Verso | Primaire d'accrochage |

[Lire la suite](#)

Categories: [BC PVC](#), [Décor Bois](#)





BC PVC - K. YENICE MESE

Informations sur l'article

| | |
|---------------------------------|--|
| Décor | Bois |
| Finition | Ramage Bois |
| Catégorie couleur | K. Yenice Mese |
| Chimiques résistance | Bonne EN 12720 (DIN 68861-1), résistance limitée aux solvants |
| Couleur, décor | K. Yenice Mese MN386 |
| Matériau de base | PVC |
| Réaction au feu | Inflammable (EN 13501 (DIN 4102)), B2 non auto-extinguible |
| Résistance aux températures | -30 - +85 °C |
| Résistance à la lumière | 6 sur l'échelle des teintes de laine - norme DIN EN ISO 4892 |
| Température de mise en œuvre | > 18 °C |
| Verso | Primaire d'accrochage |

[Lire la suite](#)

Categories: [BC PVC](#), [Décor Bois](#), [Hêtre](#)





BC PVC - HAMILTON

Informations sur l'article

| | |
|---------------------------------|--|
| Décor | Bois |
| Finition | Ramage Bois |
| Catégorie couleur | Hamilton |
| Chimiques résistance | Bonne EN 12720 (DIN 68861-1), résistance limitée aux solvants |
| Couleur, décor | Hamilton ML3059 |
| Matériau de base | PVC |
| Réaction au feu | Inflammable (EN 13501 (DIN 4102)), B2 non auto-extinguible |
| Résistance aux températures | -30 - +85 °C |
| Résistance à la lumière | 6 sur l'échelle des teintes de laine - norme DIN EN ISO 4892 |
| Température de mise en œuvre | > 18 °C |
| Verso | Primaire d'accrochage |

[Lire la suite](#)

Categories: [BC PVC](#), [Décor Bois](#), [Noyer](#)





BC PVC - ROBLE DENVER

Informations sur l'article

| | |
|---------------------------------|--|
| Décor | Bois |
| Finition | Ramage Bois |
| Catégorie couleur | Roble Denver |
| Chimiques résistance | Bonne EN 12720 (DIN 68861-1), résistance limitée aux solvants |
| Couleur, décor | Roble Denver M2305 |
| Matériau de base | PVC |
| Réaction au feu | Inflammable (EN 13501 (DIN 4102)), B2 non auto-extinguible |
| Résistance aux températures | -30 - +85 °C |
| Résistance à la lumière | 6 sur l'échelle des teintes de laine - norme DIN EN ISO 4892 |
| Température de mise en œuvre | > 18 °C |
| Verso | Primaire d'accrochage |

[Lire la suite](#)

Categories: [BC PVC](#), [Cerisier](#), [Décor Bois](#)





BC PVC - KANSAS FRZ

Correspondances :

Ceme Bois de L'Atlas - Frêne Rustique CMB

Informations sur l'article

| | |
|---------------------------------|--|
| Décor | Bois |
| Finition | Ramage Bois |
| Catégorie couleur | Kansas FRZ |
| Chimiques résistance | Bonne EN 12720 (DIN 68861-1), résistance limitée aux solvants |
| Couleur, décor | Kansas FRZ M2262 |
| Matériau de base | PVC |
| Réaction au feu | Inflammable (EN 13501 (DIN 4102)), B2 non auto-extinguible |
| Résistance aux températures | -30 - +85 °C |
| Résistance à la lumière | 6 sur l'échelle des teintes de laine - norme DIN EN ISO 4892 |
| Température de mise en œuvre | > 18 °C |
| Verso | Primaire d'accrochage |

[Lire la suite](#)

Categories: [BC PVC](#), [Cema Bois de L'Atlas](#), [Décor Bois](#), [Frêne](#), [Frêne Rustique CMB](#)





BC PVC - CIRAGAN

Informations sur l'article

| | |
|---------------------------------|--|
| Décor | Bois |
| Finition | Ramage Bois |
| Catégorie couleur | Ciragan |
| Chimiques résistance | Bonne EN 12720 (DIN 68861-1), résistance limitée aux solvants |
| Couleur, décor | Ciragan M2210 |
| Matériau de base | PVC |
| Réaction au feu | Inflammable (EN 13501 (DIN 4102)), B2 non auto-extinguible |
| Résistance aux températures | -30 - +85 °C |
| Résistance à la lumière | 6 sur l'échelle des teintes de laine - norme DIN EN ISO 4892 |
| Température de mise en œuvre | > 18 °C |
| Verso | Primaire d'accrochage |

[Lire la suite](#)

Categories: [BC PVC](#), [Décor Bois](#), [Noyer](#)





BC PVC - KASTAMONU FLORA

Informations sur l'article

| | |
|---------------------------------|--|
| Décor | Bois |
| Finition | Ramage Bois |
| Catégorie couleur | Kastamonu Flora |
| Chimiques résistance | Bonne EN 12720 (DIN 68861-1), résistance limitée aux solvants |
| Couleur, décor | Kastamonu Flora M2209 |
| Matériau de base | PVC |
| Réaction au feu | Inflammable (EN 13501 (DIN 4102)), B2 non auto-extinguible |
| Résistance aux températures | -30 - +85 °C |
| Résistance à la lumière | 6 sur l'échelle des teintes de laine - norme DIN EN ISO 4892 |
| Température de mise en œuvre | > 18 °C |
| Verso | Primaire d'accrochage |

[Lire la suite](#)

Categories: [BC PVC](#), [Chêne](#), [Décor Bois](#)





BC PVC - KASTAMONU DAKOTA

Informations sur l'article

| | |
|---------------------------------|--|
| Décor | Bois |
| Finition | Ramage Bois |
| Catégorie couleur | Kastamonu Dakota |
| Chimiques résistance | Bonne EN 12720 (DIN 68861-1), résistance limitée aux solvants |
| Couleur, décor | Kastamonu Dakota M2004 |
| Matériau de base | PVC |
| Réaction au feu | Inflammable (EN 13501 (DIN 4102)), B2 non auto-extinguible |
| Résistance aux températures | -30 - +85 °C |
| Résistance à la lumière | 6 sur l'échelle des teintes de laine - norme DIN EN ISO 4892 |
| Température de mise en œuvre | > 18 °C |
| Verso | Primaire d'accrochage |

[Lire la suite](#)

Categories: [BC PVC](#), [Décor Bois](#), [Noyer](#)





BC PVC - CARMEN

Informations sur l'article

| | |
|---------------------------------|--|
| Décor | Bois |
| Finition | Ramage Bois |
| Catégorie couleur | Carmen |
| Chimiques résistance | Bonne EN 12720 (DIN 68861-1), résistance limitée aux solvants |
| Couleur, décor | Carmen M971 |
| Matériau de base | PVC |
| Réaction au feu | Inflammable (EN 13501 (DIN 4102)), B2 non auto-extinguible |
| Résistance aux températures | -30 - +85 °C |
| Résistance à la lumière | 6 sur l'échelle des teintes de laine - norme DIN EN ISO 4892 |
| Température de mise en œuvre | > 18 °C |
| Verso | Primaire d'accrochage |

[Lire la suite](#)

Categories: [BC PVC](#), [Chêne](#), [Décor Bois](#)





BC PVC - MODENA

Informations sur l'article

| | |
|---------------------------------|--|
| Décor | Bois |
| Finition | Ramage Bois |
| Catégorie couleur | Modena |
| Chimiques résistance | Bonne EN 12720 (DIN 68861-1), résistance limitée aux solvants |
| Couleur, décor | Modena M943 |
| Matériau de base | PVC |
| Réaction au feu | Inflammable (EN 13501 (DIN 4102)), B2 non auto-extinguible |
| Résistance aux températures | -30 - +85 °C |
| Résistance à la lumière | 6 sur l'échelle des teintes de laine - norme DIN EN ISO 4892 |
| Température de mise en œuvre | > 18 °C |
| Verso | Primaire d'accrochage |

[Lire la suite](#)

Categories: [BC PVC](#), [Décor Bois](#), [Frêne](#)





BC PVC - BAROK

Informations sur l'article

| | |
|---------------------------------|--|
| Décor | Bois |
| Finition | Ramage Bois |
| Catégorie couleur | Barok |
| Chimiques résistance | Bonne EN 12720 (DIN 68861-1), résistance limitée aux solvants |
| Couleur, décor | Barok M726 |
| Matériau de base | PVC |
| Réaction au feu | Inflammable (EN 13501 (DIN 4102)), B2 non auto-extinguible |
| Résistance aux températures | -30 - +85 °C |
| Résistance à la lumière | 6 sur l'échelle des teintes de laine - norme DIN EN ISO 4892 |
| Température de mise en œuvre | > 18 °C |
| Verso | Primaire d'accrochage |

[Lire la suite](#)

Categories: [BC PVC](#), [Décor Bois](#), [Noyer](#)





BC PVC - KORDOBA A

Informations sur l'article

| | |
|---------------------------------|--|
| Décor | Bois |
| Finition | Ramage Bois |
| Catégorie couleur | Kordoba-A |
| Chimiques résistance | Bonne EN 12720 (DIN 68861-1), résistance limitée aux solvants |
| Couleur, décor | Kordoba-A M706 |
| Matériau de base | PVC |
| Réaction au feu | Inflammable (EN 13501 (DIN 4102)), B2 non auto-extinguible |
| Résistance aux températures | -30 - +85 °C |
| Résistance à la lumière | 6 sur l'échelle des teintes de laine - norme DIN EN ISO 4892 |
| Température de mise en œuvre | > 18 °C |
| Verso | Primaire d'accrochage |

[Lire la suite](#)

Categories: [BC PVC](#), [Chêne](#), [Décor Bois](#)





BC PVC - OZIGO LIGHT

Informations sur l'article

| | |
|---------------------------------|--|
| Décor | Bois |
| Finition | Ramage Bois |
| Catégorie couleur | Ozigo Light |
| Chimiques résistance | Bonne EN 12720 (DIN 68861-1), résistance limitée aux solvants |
| Couleur, décor | Ozigo Light M594 |
| Matériau de base | PVC |
| Réaction au feu | Inflammable (EN 13501 (DIN 4102)), B2 non auto-extinguible |
| Résistance aux températures | -30 - +85 °C |
| Résistance à la lumière | 6 sur l'échelle des teintes de laine - norme DIN EN ISO 4892 |
| Température de mise en œuvre | > 18 °C |
| Verso | Primaire d'accrochage |

[Lire la suite](#)

Categories: [BC PVC](#), [Chêne](#), [Décor Bois](#)





BC PVC - ITALYAN CEVIZ

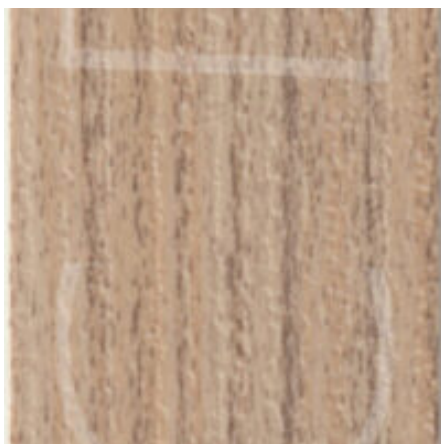
Informations sur l'article

| | |
|---------------------------------|--|
| Décor | Bois |
| Finition | Ramage Bois |
| Catégorie couleur | Italyan Ceviz |
| Chimiques résistance | Bonne EN 12720 (DIN 68861-1), résistance limitée aux solvants |
| Couleur, décor | Italyan Ceviz M576 |
| Matériau de base | PVC |
| Réaction au feu | Inflammable (EN 13501 (DIN 4102)), B2 non auto-extinguible |
| Résistance aux températures | -30 - +85 °C |
| Résistance à la lumière | 6 sur l'échelle des teintes de laine - norme DIN EN ISO 4892 |
| Température de mise en œuvre | > 18 °C |
| Verso | Primaire d'accrochage |

[Lire la suite](#)

Categories: [BC PVC](#), [Décor Bois](#), [Noyer](#)





BC PVC - SWIS ELM

Informations sur l'article

| | |
|---------------------------------|--|
| Décor | Bois |
| Finition | Ramage Bois |
| Catégorie couleur | Swis ELM |
| Chimiques résistance | Bonne EN 12720 (DIN 68861-1), résistance limitée aux solvants |
| Couleur, décor | Swis ELM M514 |
| Matériau de base | PVC |
| Réaction au feu | Inflammable (EN 13501 (DIN 4102)), B2 non auto-extinguible |
| Résistance aux températures | -30 - +85 °C |
| Résistance à la lumière | 6 sur l'échelle des teintes de laine - norme DIN EN ISO 4892 |
| Température de mise en œuvre | > 18 °C |
| Verso | Primaire d'accrochage |

[Lire la suite](#)

Categories: [BC PVC](#), [Chêne](#), [Décor Bois](#)





BC PVC - KORDOBA B

Informations sur l'article

| | |
|---------------------------------|--|
| Décor | Bois |
| Finition | Ramage Bois |
| Catégorie couleur | Kordoba B |
| Chimiques résistance | Bonne EN 12720 (DIN 68861-1), résistance limitée aux solvants |
| Couleur, décor | Kordoba B M456 |
| Matériau de base | PVC |
| Réaction au feu | Inflammable (EN 13501 (DIN 4102)), B2 non auto-extinguible |
| Résistance aux températures | -30 - +85 °C |
| Résistance à la lumière | 6 sur l'échelle des teintes de laine - norme DIN EN ISO 4892 |
| Température de mise en œuvre | > 18 °C |
| Verso | Primaire d'accrochage |

[Lire la suite](#)

Categories: [BC PVC](#), [Chêne](#), [Décor Bois](#)





BC PVC - STARWOOD CEVIZ

Informations sur l'article

| | |
|---------------------------------|--|
| Décor | Bois |
| Finition | Ramage Bois |
| Catégorie couleur | Starwood Ceviz |
| Chimiques résistance | Bonne EN 12720 (DIN 68861-1), résistance limitée aux solvants |
| Couleur, décor | Starwood Ceviz M424 |
| Matériau de base | PVC |
| Réaction au feu | Inflammable (EN 13501 (DIN 4102)), B2 non auto-extinguible |
| Résistance aux températures | -30 - +85 °C |
| Résistance à la lumière | 6 sur l'échelle des teintes de laine - norme DIN EN ISO 4892 |
| Température de mise en œuvre | > 18 °C |
| Verso | Primaire d'accrochage |

[Lire la suite](#)

Categories: [BC PVC](#), [Décor Bois](#), [Noyer](#)





BC PVC - DUMAN MESE

Informations sur l'article

| | |
|---------------------------------|--|
| Décor | Bois |
| Finition | Ramage Bois |
| Catégorie couleur | DUMAN MESE |
| Chimiques résistance | Bonne EN 12720 (DIN 68861-1), résistance limitée aux solvants |
| Couleur, décor | DUMAN MESE M319 |
| Matériau de base | PVC |
| Réaction au feu | Inflammable (EN 13501 (DIN 4102)), B2 non auto-extinguible |
| Résistance aux températures | -30 - +85 °C |
| Résistance à la lumière | 6 sur l'échelle des teintes de laine - norme DIN EN ISO 4892 |
| Température de mise en œuvre | > 18 °C |
| Verso | Primaire d'accrochage |

[Lire la suite](#)

Categories: [BC PVC](#), [Décor Bois](#), [Noyer](#)





BC PVC - STARWOOD CEVIZ

Informations sur l'article

| | |
|---------------------------------|--|
| Décor | Bois |
| Finition | Ramage Bois |
| Catégorie couleur | Starwood Ceviz |
| Chimiques résistance | Bonne EN 12720 (DIN 68861-1), résistance limitée aux solvants |
| Couleur, décor | Starwood Ceviz L606 |
| Matériau de base | PVC |
| Réaction au feu | Inflammable (EN 13501 (DIN 4102)), B2 non auto-extinguible |
| Résistance aux températures | -30 - +85 °C |
| Résistance à la lumière | 6 sur l'échelle des teintes de laine - norme DIN EN ISO 4892 |
| Température de mise en œuvre | > 18 °C |
| Verso | Primaire d'accrochage |

[Lire la suite](#)

Categories: [BC PVC](#), [Décor Bois](#), [Noyer](#)





BC PVC - ITALYAN CEVIZ

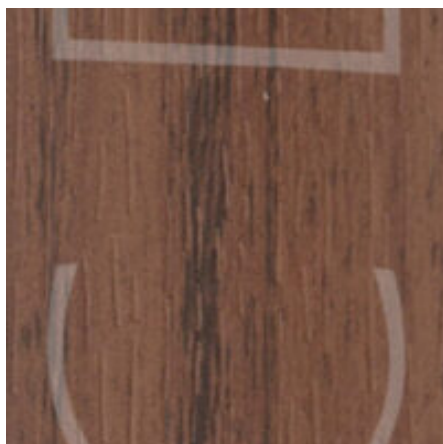
Informations sur l'article

| | |
|---------------------------------|--|
| Décor | Bois |
| Finition | Ramage Bois |
| Catégorie couleur | Italyan Ceviz |
| Chimiques résistance | Bonne EN 12720 (DIN 68861-1), résistance limitée aux solvants |
| Couleur, décor | Italyan Ceviz L229 |
| Matériau de base | PVC |
| Réaction au feu | Inflammable (EN 13501 (DIN 4102)), B2 non auto-extinguible |
| Résistance aux températures | -30 - +85 °C |
| Résistance à la lumière | 6 sur l'échelle des teintes de laine - norme DIN EN ISO 4892 |
| Température de mise en œuvre | > 18 °C |
| Verso | Primaire d'accrochage |

[Lire la suite](#)

Categories: [BC PVC](#), [Décor Bois](#), [Noyer](#)





BC PVC - NOYER BYL

Informations sur l'article

| | |
|---------------------------------|--|
| Décor | Bois |
| Finition | Ramage Bois |
| Catégorie couleur | Noyer BYL |
| Chimiques résistance | Bonne EN 12720 (DIN 68861-1), résistance limitée aux solvants |
| Couleur, décor | Noyer BYL F2836 |
| Matériau de base | PVC |
| Réaction au feu | Inflammable (EN 13501 (DIN 4102)), B2 non auto-extinguible |
| Résistance aux températures | -30 - +85 °C |
| Résistance à la lumière | 6 sur l'échelle des teintes de laine - norme DIN EN ISO 4892 |
| Température de mise en œuvre | > 18 °C |
| Verso | Primaire d'accrochage |

[Lire la suite](#)

Categories: [BC PVC](#), [Décor Bois](#), [Noyer](#)





BC PVC - SANDALWOOD

Informations sur l'article

| | |
|---------------------------------|--|
| Décor | Bois |
| Finition | Ramage Bois |
| Catégorie couleur | Sandalwood |
| Chimiques résistance | Bonne EN 12720 (DIN 68861-1), résistance limitée aux solvants |
| Couleur, décor | Sandalwood N2737 |
| Matériau de base | PVC |
| Réaction au feu | Inflammable (EN 13501 (DIN 4102)), B2 non auto-extinguible |
| Résistance aux températures | -30 - +85 °C |
| Résistance à la lumière | 6 sur l'échelle des teintes de laine - norme DIN EN ISO 4892 |
| Température de mise en œuvre | > 18 °C |
| Verso | Primaire d'accrochage |

[Lire la suite](#)

Categories: [BC PVC](#), [Cerisier](#), [Décor Bois](#)





BC PVC - CHÊNE DE VENISE CMB

Correspondances :

Sonae Arauco - m6263 Salerno Oak Golden 90%

Informations sur l'article

| | |
|---------------------------------|--|
| Décor | Bois |
| Finition | Ramage Bois |
| Catégorie couleur | Chêne Foncé |
| Chimiques résistance | Bonne EN 12720 (DIN 68861-1), résistance limitée aux solvants |
| Couleur, décor | Chêne, Foncé ML3697 |
| Matériau de base | PVC |
| Réaction au feu | Inflammable (EN 13501 (DIN 4102)), B2 non auto-extinguible |
| Résistance aux températures | -30 - +85 °C |
| Résistance à la lumière | 6 sur l'échelle des teintes de laine - norme DIN EN ISO 4892 |
| Température de mise en œuvre | > 18 °C |
| Verso | Primaire d'accrochage |

[Lire la suite](#)

Categories: [BC PVC](#), [Cema Bois de L'Atlas](#), [Décor Bois](#), [M6263 - Salerno Oak Golden](#)





BC PVC - GREY ELM

Informations sur l'article

| | |
|---------------------------------|--|
| Décor | Bois |
| Finition | Ramage Bois |
| Catégorie couleur | Bois Cerisier, Chêne Foncé |
| Chimiques résistance | Bonne EN 12720 (DIN 68861-1), résistance limitée aux solvants |
| Couleur, décor | Cerisier, Chêne, Foncé N3063 |
| Matériau de base | PVC |
| Réaction au feu | Inflammable (EN 13501 (DIN 4102)), B2 non auto-extinguible |
| Résistance aux températures | -30 - +85 °C |
| Résistance à la lumière | 6 sur l'échelle des teintes de laine - norme DIN EN ISO 4892 |
| Température de mise en œuvre | > 18 °C |
| Verso | Primaire d'accrochage |

[Lire la suite](#)

Categories: [BC PVC](#), [Décor Bois](#), [Frêne](#)





BC PVC - NOYER RUSTIQUE

Informations sur l'article

| | |
|---------------------------------|--|
| Décor | Bois |
| Finition | Ramage Bois |
| Catégorie couleur | Bois Noyer |
| Chimiques résistance | Bonne EN 12720 (DIN 68861-1), résistance limitée aux solvants |
| Couleur, décor | Noyer Rustique |
| Matériau de base | PVC |
| Réaction au feu | Inflammable (EN 13501 (DIN 4102)), B2 non auto-extinguible |
| Résistance aux températures | -30 - +85 °C |
| Résistance à la lumière | 6 sur l'échelle des teintes de laine - norme DIN EN ISO 4892 |
| Température de mise en œuvre | > 18 °C |
| Verso | Primaire d'accrochage |

[Lire la suite](#)

Categories: [BC PVC](#), [Décor Bois](#), [Noyer](#)





BC PVC - NOYER

Informations sur l'article

| | |
|---------------------------------|--|
| Décor | Bois |
| Finition | Ramage Bois |
| Catégorie couleur | Bois Noyer |
| Chimiques résistance | Bonne EN 12720 (DIN 68861-1), résistance limitée aux solvants |
| Couleur, décor | Noyer Foncé |
| Matériau de base | PVC |
| Réaction au feu | Inflammable (EN 13501 (DIN 4102)), B2 non auto-extinguible |
| Résistance aux températures | -30 - +85 °C |
| Résistance à la lumière | 6 sur l'échelle des teintes de laine - norme DIN EN ISO 4892 |
| Température de mise en œuvre | > 18 °C |
| Verso | Primaire d'accrochage |

[Lire la suite](#)

Categories: [BC PVC](#), [Décor Bois](#), [Noyer](#)





BC PVC - CERISIER SB

Informations sur l'article

| | |
|---------------------------------|--|
| Décor | Bois |
| Finition | Ramage Bois |
| Catégorie couleur | Bois Cerisier Foncé |
| Chimiques résistance | Bonne EN 12720 (DIN 68861-1), résistance limitée aux solvants |
| Couleur, décor | Cerisier N741 |
| Matériau de base | PVC |
| Réaction au feu | Inflammable (EN 13501 (DIN 4102)), B2 non auto-extinguible |
| Résistance aux températures | -30 - +85 °C |
| Résistance à la lumière | 6 sur l'échelle des teintes de laine - norme DIN EN ISO 4892 |
| Température de mise en œuvre | > 18 °C |
| Verso | Primaire d'accrochage |

[Lire la suite](#)

Categories: [BC PVC](#), [Cerisier](#), [Décor Bois](#)





BC PVC - SONOMA

Correspondances :

Sonae Arauco - M6120 Sonoma Oak Natur 100%

Informations sur l'article

| | |
|---------------------------------|--|
| Décor | Bois |
| Finition | Ramage Bois |
| Catégorie couleur | Bois Chêne |
| Chimiques résistance | Bonne EN 12720 (DIN 68861-1), résistance limitée aux solvants |
| Couleur, décor | Chêne ML2317 |
| Matériau de base | PVC |
| Réaction au feu | Inflammable (EN 13501 (DIN 4102)), B2 non auto-extinguible |
| Résistance aux températures | -30 - +85 °C |
| Résistance à la lumière | 6 sur l'échelle des teintes de laine - norme DIN EN ISO 4892 |
| Température de mise en œuvre | > 18 °C |
| Verso | Primaire d'accrochage |

[Lire la suite](#)

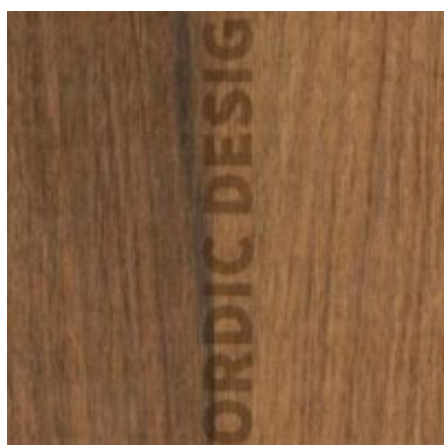
Categories: [BC PVC](#), [Décor Bois](#), [M6120 - Sonoma](#), [Sonae](#)





HPL

Stratifié Compacte décoratif



HPL - I - LYON WALNUT - BC

[Lire la suite](#)

Categories: [HPL Decors Bois](#), [Noyer](#), [Noyer](#)





INDEX

B

BC PVC - 7663 8
BC PVC - Aged OAK 37
BC PVC - Aluminium Rough CMB 6
BC PVC - Amalfi 36
BC PVC - Aserrado Nordico 39
BC PVC - ASH Snowy 11
BC PVC - Barok 50
BC PVC - Beyaz Antik 15
BC PVC - Beyaz TIK 30
BC PVC - Blanco Nordico 22
BC PVC - Budak Beyaz 20
BC PVC - Cala 35
BC PVC - Carmen 48
BC PVC - CEN. Nuevo M. 16
BC PVC - Cerisier SB 66
BC PVC - Chêne De Venise CMB 62
BC PVC - Ciragan 45
BC PVC - Derin Rebas 12
BC PVC - DUMAN MESE 57
BC PVC - Fresno Estepa 23
BC PVC - Frig 32
BC PVC - Front White 21
BC PVC - Grey Elm 63
BC PVC - Hamilton 42
BC PVC - Italian Ceviz 53, 59
BC PVC - K. Yenice Mese 41
BC PVC - Kansas FRZ 44
BC PVC - Kastamonu Dakota 7, 47
BC PVC - Kastamonu Flora 46
BC PVC - Kepi Tambur 31
BC PVC - Kordoba A 51
BC PVC - Kordoba B 55
BC PVC - Kordoba C 38
BC PVC - Laricina 40
BC PVC - LARIX 2
BC PVC - Legnano 10
BC PVC - Modena 49
BC PVC - MOZAMIQUE WENGE 3
BC PVC - Mystic Niebla 24
BC PVC - Noce Marrakech CMB 5
BC PVC - Nordico Juvenil 17
BC PVC - Noyer 4, 65
BC PVC - Noyer Rustique 64
BC PVC - OAK 14
BC PVC - Ozigo Light 52
BC PVC - Phantom Charcoal 29
BC PVC - Phantom Ecu 27
BC PVC - Phantom Pearl 28
BC PVC - Portico Teak 25
BC PVC - Roble Denver 43

BC PVC - Roble Sierra Matrimonio 19

BC PVC - Rovere Arena 34

BC PVC - Sandalwood 61

BC PVC - Sandik 33

BC PVC - Sepet 13

BC PVC - Sonoma 67

BC PVC - Starwood Ceviz 56, 58

BC PVC - Starwood Modena 18

BC PVC - Swis ELM 54

BC PVC - Tuspa 9

BC PVC - Weathered 26

BC PVC - Noyer BYL 60

H

HPL - I - LYON WALNUT - BC 1, 68