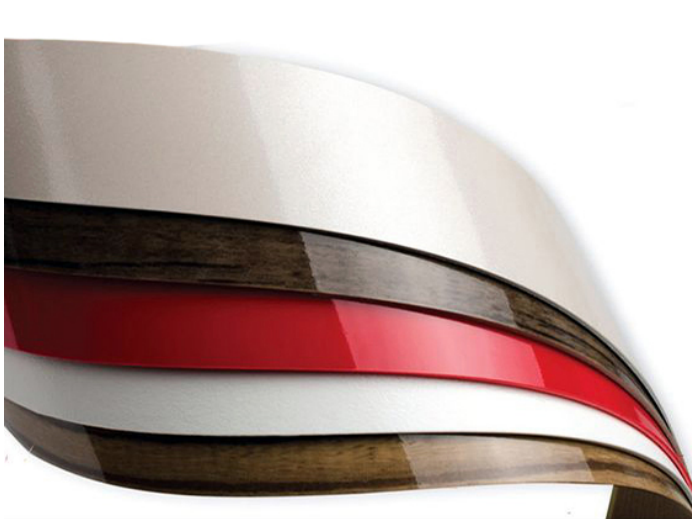


# TABLE OF CONTENTS

**BC PVC** ..... 2  
**HPL** ..... 69



## BC PVC



## HPL - I - LYON WALNUT - BC

[Lire la suite](#)

**Categories:** [HPL Decors Bois](#), [Noyer](#), [Noyer](#)





## BC PVC - LARIX

### Informations sur l'article

Décor	Bois
Finition	Ramage bois
Catégorie couleur	Larix
Chimiques résistance	Bonne EN 12720 (DIN 68861-1), résistance limitée aux solvants
Couleur, décor	Décor bois, Larix M2556
Matériau de base	PVC
Réaction au feu	Inflammable (EN 13501 (DIN 4102)), B2 non auto-extinguible
Résistance aux températures	-30 - +85 °C
Résistance à la lumière	6 sur l'échelle des teintes de laine - norme DIN EN ISO 4892
Température de mise en œuvre	> 18 °C
Verso	Primaire d'accrochage

[Lire la suite](#)

**Categories:** [BC PVC](#), [Décor Bois](#), [Kordoba](#), [Oak](#)





## BC PVC - MOZAMIQUE WENGE

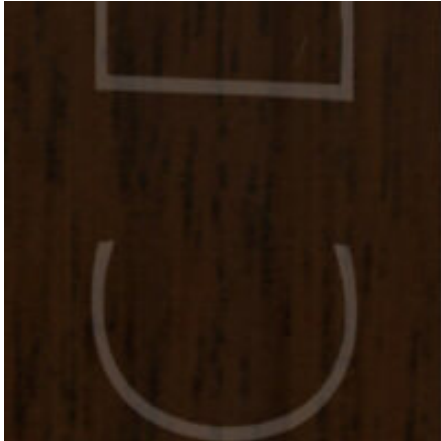
### Informations sur l'article

Décor	Bois
Finition	Ramage bois
Catégorie couleur	Mozambique wenge
Chimiques résistance	Bonne EN 12720 (DIN 68861-1), résistance limitée aux solvants
Couleur, décor	Décor bois, Mozambique wenge UF2361
Matériau de base	PVC
Réaction au feu	Inflammable (EN 13501 (DIN 4102)), B2 non auto-extinguible
Résistance aux températures	-30 - +85 °C
Résistance à la lumière	6 sur l'échelle des teintes de laine - norme DIN EN ISO 4892
Température de mise en œuvre	> 18 °C
Verso	Primaire d'accrochage

[Lire la suite](#)

**Categories:** [BC PVC](#), [Décor Bois](#), [M1076 - Mozambique Wenge](#), [wenge](#)





## BC PVC - NOYER

### Informations sur l'article

Décor	Bois
Finition	Ramage Bois
Catégorie couleur	Noyer
Chimiques résistance	Bonne EN 12720 (DIN 68861-1), résistance limitée aux solvants
Couleur, décor	Noyer DM656
Matériau de base	PVC
Réaction au feu	Inflammable (EN 13501 (DIN 4102)), B2 non auto-extinguible
Résistance aux températures	-30 - +85 °C
Résistance à la lumière	6 sur l'échelle des teintes de laine - norme DIN EN ISO 4892
Température de mise en œuvre	> 18 °C
Verso	Primaire d'accrochage

[Lire la suite](#)

**Categories:** [BC PVC](#), [Décor Bois](#), [Noyer](#)





## BC PVC - NOCE MARRAKECH CMB

### Correspondances :

Sonae Arauco - M6319 Supreme Black 100%

Cema Bois de L'Atlas - Noce Marrakech CMB 100%

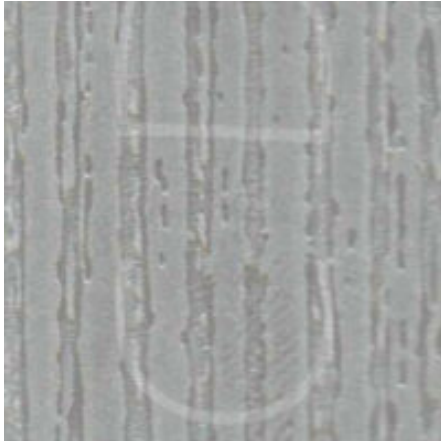
### Informations sur l'article

Décor	Bois
Finition	Ramage Bois
Catégorie couleur	Noce Marrakech CMB
Chimiques résistance	Bonne EN 12720 (DIN 68861-1), résistance limitée aux solvants
Couleur, décor	Noce Marrakech CMB RM3692
Matériau de base	PVC
Réaction au feu	Inflammable (EN 13501 (DIN 4102)), B2 non auto-extinguible
Résistance aux températures	-30 - +85 °C
Résistance à la lumière	6 sur l'échelle des teintes de laine - norme DIN EN ISO 4892
Température de mise en œuvre	> 18 °C
Verso	Primaire d'accrochage

[Lire la suite](#)

**Categories:** [BC PVC](#), [Décor Bois](#), [M6319 - Supreme Black](#), [Noce Marrakech CMB](#)





## BC PVC - ALUMINIUM ROUGH CMB

### Informations sur l'article

Décor	Bois
Finition	Ramage Bois
Catégorie couleur	Aluminium Rough CMB
Chimiques résistance	Bonne EN 12720 (DIN 68861-1), résistance limitée aux solvants
Couleur, décor	Aluminium Rough CMB ML3690
Matériau de base	PVC
Réaction au feu	Inflammable (EN 13501 (DIN 4102)), B2 non auto-extinguible
Résistance aux températures	-30 - +85 °C
Résistance à la lumière	6 sur l'échelle des teintes de laine - norme DIN EN ISO 4892
Température de mise en œuvre	> 18 °C
Verso	Primaire d'accrochage

[Lire la suite](#)

**Categories:** [BC PVC](#), [Décor Bois](#)





## BC PVC - KASTAMONU DAKOTA

### Informations sur l'article

Décor	BOIS
Finition	Ramage Bois
Catégorie couleur	KASTAMONU DAKOTA
Chimiques résistance	Bonne EN 12720 (DIN 68861-1), résistance limitée aux solvants
Couleur, décor	KASTAMONU DAKOTA M2004
Matériau de base	PVC
Réaction au feu	Inflammable (EN 13501 (DIN 4102)), B2 non auto-extinguible
Résistance aux températures	-30 - +85 °C
Résistance à la lumière	6 sur l'échelle des teintés de laine - norme DIN EN ISO 4892
Température de mise en œuvre	> 18 °C
Verso	Primaire d'accrochage

[Lire la suite](#)

**Categories:** [BC PVC](#), [Décor Bois](#), [Noyer](#)







## BC PVC - 7663

### Informations sur l'article

Décor	Bois
Finition	Ramage Bois
Catégorie couleur	7663
Chimiques résistance	Bonne EN 12720 (DIN 68861-1), résistance limitée aux solvants
Couleur, décor	7663 X2857
Matériau de base	PVC
Réaction au feu	Inflammable (EN 13501 (DIN 4102)), B2 non auto-extinguible
Résistance aux températures	-30 - +85 °C
Résistance à la lumière	6 sur l'échelle des teintes de laine - norme DIN EN ISO 4892
Température de mise en œuvre	> 18 °C
Verso	Primaire d'accrochage

[Lire la suite](#)

**Categories:** [BC PVC](#), [Décor Bois](#)





## BC PVC - TUSPA

### Informations sur l'article

Décor	Bois
Finition	Ramage Bois
Catégorie couleur	Tuspa
Chimiques résistance	Bonne EN 12720 (DIN 68861-1), résistance limitée aux solvants
Couleur, décor	Tuspa W3611
Matériau de base	PVC
Réaction au feu	Inflammable (EN 13501 (DIN 4102)), B2 non auto-extinguible
Résistance aux températures	-30 - +85 °C
Résistance à la lumière	6 sur l'échelle des teintes de laine - norme DIN EN ISO 4892
Température de mise en œuvre	> 18 °C
Verso	Primaire d'accrochage

[Lire la suite](#)

**Categories:** [BC PVC](#), [Décor Bois](#), [Wengé](#)





## BC PVC - LEGNANO

### Informations sur l'article

Décor	Bois
Finition	Ramage Bois
Catégorie couleur	Legnano
Chimiques résistance	Bonne EN 12720 (DIN 68861-1), résistance limitée aux solvants
Couleur, décor	Legnano W3321
Matériau de base	PVC
Réaction au feu	Inflammable (EN 13501 (DIN 4102)), B2 non auto-extinguible
Résistance aux températures	-30 - +85 °C
Résistance à la lumière	6 sur l'échelle des teintes de laine - norme DIN EN ISO 4892
Température de mise en œuvre	> 18 °C
Verso	Primaire d'accrochage

[Lire la suite](#)

**Categories:** [BC PVC](#), [Décor Bois](#), [Teak](#)





## BC PVC - ASH SNOWY

### Informations sur l'article

Décor	Bois
Finition	Ramage Bois
Catégorie couleur	ASH Snowy
Chimiques résistance	Bonne EN 12720 (DIN 68861-1), résistance limitée aux solvants
Couleur, décor	ASH Snowy W3184
Matériau de base	PVC
Réaction au feu	Inflammable (EN 13501 (DIN 4102)), B2 non auto-extinguible
Résistance aux températures	-30 - +85 °C
Résistance à la lumière	6 sur l'échelle des teintes de laine - norme DIN EN ISO 4892
Température de mise en œuvre	> 18 °C
Verso	Primaire d'accrochage

[Lire la suite](#)

**Categories:** [BC PVC](#), [Décor Bois](#), [Frêne](#)





## BC PVC - DERIN REBAS

### Informations sur l'article

Décor	Bois
Finition	Ramage Bois
Catégorie couleur	Derin Rebas
Chimiques résistance	Bonne EN 12720 (DIN 68861-1), résistance limitée aux solvants
Couleur, décor	Derin Rebas W3113
Matériau de base	PVC
Réaction au feu	Inflammable (EN 13501 (DIN 4102)), B2 non auto-extinguible
Résistance aux températures	-30 - +85 °C
Résistance à la lumière	6 sur l'échelle des teintes de laine - norme DIN EN ISO 4892
Température de mise en œuvre	> 18 °C
Verso	Primaire d'accrochage

[Lire la suite](#)

**Categories:** [BC PVC](#), [Décor Bois](#)





## BC PVC - SEPET

### Correspondances :

Sonae Arauco - M6263 Salerno Oak Golden 80%

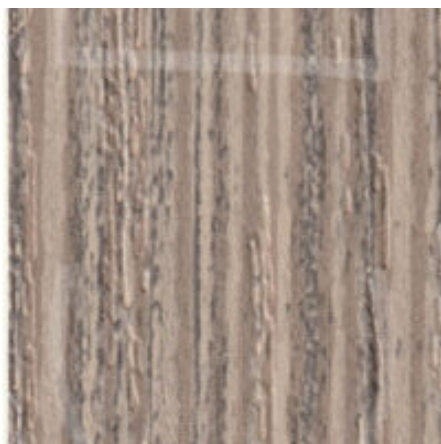
### Informations sur l'article

Décor	Bois
Finition	Ramage Bois
Catégorie couleur	Sepet
Chimiques résistance	Bonne EN 12720 (DIN 68861-1), résistance limitée aux solvants
Couleur, décor	Sepet W2766
Matériau de base	PVC
Réaction au feu	Inflammable (EN 13501 (DIN 4102)), B2 non auto-extinguible
Résistance aux températures	-30 - +85 °C
Résistance à la lumière	6 sur l'échelle des teintes de laine - norme DIN EN ISO 4892
Température de mise en œuvre	> 18 °C
Verso	Primaire d'accrochage

[Lire la suite](#)

**Categories:** [BC PVC](#), [Décor Bois](#), [M6263 - Salerno Oak Golden](#), [Noyer](#)





## BC PVC - OAK

### Informations sur l'article

Décor	Bois
Finition	Ramage Bois
Catégorie couleur	OAK
Chimiques résistance	Bonne EN 12720 (DIN 68861-1), résistance limitée aux solvants
Couleur, décor	OAK W2583
Matériau de base	PVC
Réaction au feu	Inflammable (EN 13501 (DIN 4102)), B2 non auto-extinguible
Résistance aux températures	-30 - +85 °C
Résistance à la lumière	6 sur l'échelle des teintes de laine - norme DIN EN ISO 4892
Température de mise en œuvre	> 18 °C
Verso	Primaire d'accrochage

[Lire la suite](#)

**Categories:** [BC PVC](#), [Décor Bois](#), [Chêne](#)





## BC PVC - BEYAZ ANTIK

### Informations sur l'article

Décor	Bois
Finition	Ramage Bois
Catégorie couleur	Beyaz Antik
Chimiques résistance	Bonne EN 12720 (DIN 68861-1), résistance limitée aux solvants
Couleur, décor	Beyaz Antik W2336
Matériau de base	PVC
Réaction au feu	Inflammable (EN 13501 (DIN 4102)), B2 non auto-extinguible
Résistance aux températures	-30 - +85 °C
Résistance à la lumière	6 sur l'échelle des teintes de laine - norme DIN EN ISO 4892
Température de mise en œuvre	> 18 °C
Verso	Primaire d'accrochage

[Lire la suite](#)

**Categories:** [BC PVC](#), [Décor Bois](#)







## BC PVC - CEN. NUEVO M.

### Informations sur l'article

Décor	Bois
Finition	Ramage Bois
Catégorie couleur	CEN. Nuevo M.
Chimiques résistance	Bonne EN 12720 (DIN 68861-1), résistance limitée aux solvants
Couleur, décor	CEN. Nuevo M. W2164
Matériau de base	PVC
Réaction au feu	Inflammable (EN 13501 (DIN 4102)), B2 non auto-extinguible
Résistance aux températures	-30 - +85 °C
Résistance à la lumière	6 sur l'échelle des teintes de laine - norme DIN EN ISO 4892
Température de mise en œuvre	> 18 °C
Verso	Primaire d'accrochage

[Lire la suite](#)

**Categories:** [BC PVC](#), [Décor Bois](#)





## BC PVC - NORDICO JUVENIL

### Informations sur l'article

Décor	Bois
Finition	Ramage Bois
Catégorie couleur	Nordico Juvenil
Chimiques résistance	Bonne EN 12720 (DIN 68861-1), résistance limitée aux solvants
Couleur, décor	Nordico Juvenil W2151
Matériau de base	PVC
Réaction au feu	Inflammable (EN 13501 (DIN 4102)), B2 non auto-extinguible
Résistance aux températures	-30 - +85 °C
Résistance à la lumière	6 sur l'échelle des teintes de laine - norme DIN EN ISO 4892
Température de mise en œuvre	> 18 °C
Verso	Primaire d'accrochage

[Lire la suite](#)

**Categories:** [BC PVC](#), [Décor Bois](#), [Frêne](#)





## BC PVC - STARWOOD MODENA

### Informations sur l'article

Décor	Bois
Finition	Ramage Bois
Catégorie couleur	Starwood Modena
Chimiques résistance	Bonne EN 12720 (DIN 68861-1), résistance limitée aux solvants
Couleur, décor	Starwood Modena W2119
Matériau de base	PVC
Réaction au feu	Inflammable (EN 13501 (DIN 4102)), B2 non auto-extinguible
Résistance aux températures	-30 - +85 °C
Résistance à la lumière	6 sur l'échelle des teintes de laine - norme DIN EN ISO 4892
Température de mise en œuvre	> 18 °C
Verso	Primaire d'accrochage

[Lire la suite](#)

**Categories:** [BC PVC](#), [Décor Bois](#), [Noyer](#)





## BC PVC - ROBLE SIERRA MATRIMONO

### Informations sur l'article

Décor	Bois
Finition	Ramage bois
Catégorie couleur	Roble Sierra Matrimono
Chimiques résistance	Bonne EN 12720 (DIN 68861-1), résistance limitée aux solvants
Couleur, décor	Roble Sierra Matrimono W2043
Matériau de base	PVC
Réaction au feu	Inflammable (EN 13501 (DIN 4102)), B2 non auto-extinguible
Résistance aux températures	-30 - +85 °C
Résistance à la lumière	6 sur l'échelle des teintes de laine - norme DIN EN ISO 4892
Température de mise en œuvre	> 18 °C
Verso	Primaire d'accrochage

[Lire la suite](#)

**Categories:** [BC PVC](#), [Chêne](#), [Décor Bois](#)





## BC PVC - BUDAK BEYAZ

### Informations sur l'article

Décor	Uni
Finition	Ramage Bois
Catégorie couleur	Budak Beyaz
Chimiques résistance	Bonne EN 12720 (DIN 68861-1), résistance limitée aux solvants
Couleur, décor	Budak Beyaz W1270
Matériau de base	PVC
Réaction au feu	Inflammable (EN 13501 (DIN 4102)), B2 non auto-extinguible
Résistance aux températures	-30 - +85 °C
Résistance à la lumière	6 sur l'échelle des teintes de laine - norme DIN EN ISO 4892
Température de mise en œuvre	> 18 °C
Verso	Primaire d'accrochage

[Lire la suite](#)

**Categories:** [BC PVC](#), [Couleurs Unies](#)



## BC PVC - FRONT WHITE

### Informations sur l'article

Décor	Uni
Finition	Ramage Bois
Catégorie couleur	Front White
Chimiques résistance	Bonne EN 12720 (DIN 68861-1), résistance limitée aux solvants
Couleur, décor	Front White W1208
Matériau de base	PVC
Réaction au feu	Inflammable (EN 13501 (DIN 4102)), B2 non auto-extinguible
Résistance aux températures	-30 - +85 °C
Résistance à la lumière	6 sur l'échelle des teintes de laine - norme DIN EN ISO 4892
Température de mise en œuvre	> 18 °C
Verso	Primaire d'accrochage

[Lire la suite](#)

**Categories:** [BC PVC](#), [Couleurs Unies](#)





## BC PVC - BLANCO NORDICO

### Informations sur l'article

Décor	Uni
Finition	Ramage Bois
Catégorie couleur	Blanco Nordico
Chimiques résistance	Bonne EN 12720 (DIN 68861-1), résistance limitée aux solvants
Couleur, décor	Blanco Nordico W1110
Matériau de base	PVC
Réaction au feu	Inflammable (EN 13501 (DIN 4102)), B2 non auto-extinguible
Résistance aux températures	-30 - +85 °C
Résistance à la lumière	6 sur l'échelle des teintes de laine - norme DIN EN ISO 4892
Température de mise en œuvre	> 18 °C
Verso	Primaire d'accrochage

[Lire la suite](#)

**Categories:** [BC PVC](#), [Couleurs Unies](#)





## BC PVC - FRESNO ESTEPA

### Informations sur l'article

Décor	Bois
Finition	Ramage Bois
Catégorie couleur	Fresno Estepa
Chimiques résistance	Bonne EN 12720 (DIN 68861-1), résistance limitée aux solvants
Couleur, décor	Fresno Estepa TR3150
Matériau de base	PVC
Réaction au feu	Inflammable (EN 13501 (DIN 4102)), B2 non auto-extinguible
Résistance aux températures	-30 - +85 °C
Résistance à la lumière	6 sur l'échelle des teintes de laine - norme DIN EN ISO 4892
Température de mise en œuvre	> 18 °C
Verso	Primaire d'accrochage

[Lire la suite](#)

**Categories:** [BC PVC](#), [Cerisier](#), [Décor Bois](#)







## BC PVC - MYSTIC NIEBLA

### Informations sur l'article

Décor	Bois
Finition	Ramage Bois
Catégorie couleur	Mystic Niebla
Chimiques résistance	Bonne EN 12720 (DIN 68861-1), résistance limitée aux solvants
Couleur, décor	Mystic Niebla TR2848
Matériau de base	PVC
Réaction au feu	Inflammable (EN 13501 (DIN 4102)), B2 non auto-extinguible
Résistance aux températures	-30 - +85 °C
Résistance à la lumière	6 sur l'échelle des teintes de laine - norme DIN EN ISO 4892
Température de mise en œuvre	> 18 °C
Verso	Primaire d'accrochage

[Lire la suite](#)

**Categories:** [BC PVC](#), [Cerisier](#), [Décor Bois](#)





## BC PVC - PORTICO TEAK

### Informations sur l'article

Décor	Bois
Finition	Ramage Bois
Catégorie couleur	Portico Teak
Chimiques résistance	Bonne EN 12720 (DIN 68861-1), résistance limitée aux solvants
Couleur, décor	Portico Teak RM3156
Matériau de base	PVC
Réaction au feu	Inflammable (EN 13501 (DIN 4102)), B2 non auto-extinguible
Résistance aux températures	-30 - +85 °C
Résistance à la lumière	6 sur l'échelle des teintes de laine - norme DIN EN ISO 4892
Température de mise en œuvre	> 18 °C
Verso	Primaire d'accrochage

[Lire la suite](#)

**Categories:** [BC PVC](#), [Décor Bois](#), [Frêne](#)





## BC PVC - WEATHERED

### Informations sur l'article

Décor	Bois
Finition	Ramage Bois
Catégorie couleur	Weathered
Chimiques résistance	Bonne EN 12720 (DIN 68861-1), résistance limitée aux solvants
Couleur, décor	Weathered RM3153
Matériau de base	PVC
Réaction au feu	Inflammable (EN 13501 (DIN 4102)), B2 non auto-extinguible
Résistance aux températures	-30 - +85 °C
Résistance à la lumière	6 sur l'échelle des teintes de laine - norme DIN EN ISO 4892
Température de mise en œuvre	> 18 °C
Verso	Primaire d'accrochage

[Lire la suite](#)

**Categories:** [BC PVC](#), [Décor Bois](#), [Frêne](#)





## BC PVC - PHANTOM ECRU

### Informations sur l'article

Décor	Bois
Finition	Ramage Bois
Catégorie couleur	Phantom Ecrû
Chimiques résistance	Bonne EN 12720 (DIN 68861-1), résistance limitée aux solvants
Couleur, décor	Phantom Ecrû RM2911
Matériau de base	PVC
Réaction au feu	Inflammable (EN 13501 (DIN 4102)), B2 non auto-extinguible
Résistance aux températures	-30 - +85 °C
Résistance à la lumière	6 sur l'échelle des teintes de laine - norme DIN EN ISO 4892
Température de mise en œuvre	> 18 °C
Verso	Primaire d'accrochage

[Lire la suite](#)

**Categories:** [BC PVC](#), [Chêne](#), [Décor Bois](#)





## BC PVC - PHANTOM PEARL

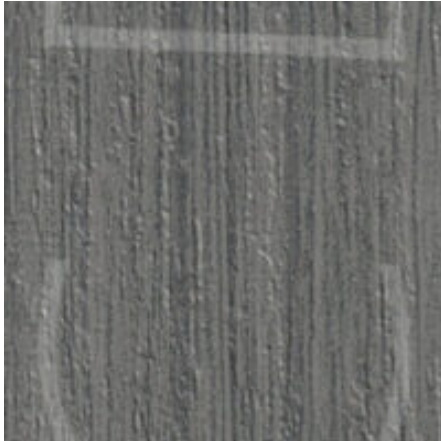
### Informations sur l'article

Décor	Bois
Finition	Ramage Bois
Catégorie couleur	Phantom Pearl
Chimiques résistance	Bonne EN 12720 (DIN 68861-1), résistance limitée aux solvants
Couleur, décor	Phantom Pearl RM2906
Matériau de base	PVC
Réaction au feu	Inflammable (EN 13501 (DIN 4102)), B2 non auto-extinguible
Résistance aux températures	-30 - +85 °C
Résistance à la lumière	6 sur l'échelle des teintes de laine - norme DIN EN ISO 4892
Température de mise en œuvre	> 18 °C
Verso	Primaire d'accrochage

[Lire la suite](#)

**Categories:** [BC PVC](#), [Chêne](#), [Décor Bois](#)





## BC PVC - PHANTOM CHARCOAL

### Informations sur l'article

Décor	Bois
Finition	Ramage Bois
Catégorie couleur	Phantom Charcoal
Chimiques résistance	Bonne EN 12720 (DIN 68861-1), résistance limitée aux solvants
Couleur, décor	Phantom Charcoal RM2902
Matériau de base	PVC
Réaction au feu	Inflammable (EN 13501 (DIN 4102)), B2 non auto-extinguible
Résistance aux températures	-30 - +85 °C
Résistance à la lumière	6 sur l'échelle des teintés de laine - norme DIN EN ISO 4892
Température de mise en œuvre	> 18 °C
Verso	Primaire d'accrochage

[Lire la suite](#)

**Categories:** [BC PVC](#), [Décor Bois](#)





## BC PVC - BEYAZ TIK

### Informations sur l'article

Décor	Bois
Finition	ramage bois
Catégorie couleur	Beyaz TIK
Chimiques résistance	Bonne EN 12720 (DIN 68861-1), résistance limitée aux solvants
Couleur, décor	Beyaz TIK NT3470
Matériau de base	PVC
Réaction au feu	Inflammable (EN 13501 (DIN 4102)), B2 non auto-extinguible
Résistance aux températures	-30 - +85 °C
Résistance à la lumière	6 sur l'échelle des teintes de laine - norme DIN EN ISO 4892
Température de mise en œuvre	> 18 °C
Verso	Primaire d'accrochage

[Lire la suite](#)

**Categories:** [BC PVC](#), [Cerisier](#), [Décor Bois](#)





## BC PVC - KEPI TAMBUR

### Informations sur l'article

Décor	Bois
Finition	Ramage Bois
Catégorie couleur	Kepi Tambur
Chimiques résistance	Bonne EN 12720 (DIN 68861-1), résistance limitée aux solvants
Couleur, décor	Kepi Tambur NT3426
Matériau de base	PVC
Réaction au feu	Inflammable (EN 13501 (DIN 4102)), B2 non auto-extinguible
Résistance aux températures	-30 - +85 °C
Résistance à la lumière	6 sur l'échelle des teintes de laine - norme DIN EN ISO 4892
Température de mise en œuvre	> 18 °C
Verso	Primaire d'accrochage

[Lire la suite](#)

**Categories:** [BC PVC](#), [Décor Bois](#), [Noyer](#)







## BC PVC - FRIG

### Informations sur l'article

Décor	Bois
Finition	Ramage Bois
Catégorie couleur	Frig
Chimiques résistance	Bonne EN 12720 (DIN 68861-1), résistance limitée aux solvants
Couleur, décor	Frig MX3589
Matériau de base	PVC
Réaction au feu	Inflammable (EN 13501 (DIN 4102)), B2 non auto-extinguible
Résistance aux températures	-30 - +85 °C
Résistance à la lumière	6 sur l'échelle des teintes de laine - norme DIN EN ISO 4892
Température de mise en œuvre	> 18 °C
Verso	Primaire d'accrochage

[Lire la suite](#)

**Categories:** [BC PVC](#), [Cerisier](#), [Décor Bois](#)





## BC PVC - SANDIK

### Correspondances :

Sonae Arauco - M6225 Memphis Classic 70%

### Informations sur l'article

Décor	Bois
Finition	Ramage Bois
Catégorie couleur	Sandik
Chimiques résistance	Bonne EN 12720 (DIN 68861-1), résistance limitée aux solvants
Couleur, décor	Sandik MX2644
Matériau de base	PVC
Réaction au feu	Inflammable (EN 13501 (DIN 4102)), B2 non auto-extinguible
Résistance aux températures	-30 - +85 °C
Résistance à la lumière	6 sur l'échelle des teintes de laine - norme DIN EN ISO 4892
Température de mise en œuvre	> 18 °C
Verso	Primaire d'accrochage

[Lire la suite](#)

**Categories:** [BC PVC](#), [Décor Bois](#), [M6225 - Memphis Classic](#), [Noyer](#)





## BC PVC - ROVERE ARENA

### Informations sur l'article

Décor	Bois
Finition	Ramage Bois
Catégorie couleur	Rovere Arena
Chimiques résistance	Bonne EN 12720 (DIN 68861-1), résistance limitée aux solvants
Couleur, décor	Rovere Arena MX2561
Matériau de base	PVC
Réaction au feu	Inflammable (EN 13501 (DIN 4102)), B2 non auto-extinguible
Résistance aux températures	-30 - +85 °C
Résistance à la lumière	6 sur l'échelle des teintes de laine - norme DIN EN ISO 4892
Température de mise en œuvre	> 18 °C
Verso	Primaire d'accrochage

[Lire la suite](#)

**Categories:** [BC PVC](#), [Chêne](#), [Décor Bois](#)





## BC PVC - CALA

### Informations sur l'article

Décor	Bois
Finition	Ramage Bois
Catégorie couleur	Cala
Chimiques résistance	Bonne EN 12720 (DIN 68861-1), résistance limitée aux solvants
Couleur, décor	Cala MX2532
Matériau de base	PVC
Réaction au feu	Inflammable (EN 13501 (DIN 4102)), B2 non auto-extinguible
Résistance aux températures	-30 - +85 °C
Résistance à la lumière	6 sur l'échelle des teintes de laine - norme DIN EN ISO 4892
Température de mise en œuvre	> 18 °C
Verso	Primaire d'accrochage

[Lire la suite](#)

**Categories:** [BC PVC](#), [Chêne](#), [Décor Bois](#)





## BC PVC - AMALFI

### Correspondances :

Sonae Arauco - M6298 Amazonia 80%

### Informations sur l'article

Décor	Bois
Finition	Ramage Bois
Catégorie couleur	Amalfi
Chimiques résistance	Bonne EN 12720 (DIN 68861-1), résistance limitée aux solvants
Couleur, décor	Amalfi MX2124
Matériau de base	PVC
Réaction au feu	Inflammable (EN 13501 (DIN 4102)), B2 non auto-extinguible
Résistance aux températures	-30 - +85 °C
Résistance à la lumière	6 sur l'échelle des teintes de laine - norme DIN EN ISO 4892
Température de mise en œuvre	> 18 °C
Verso	Primaire d'accrochage

[Lire la suite](#)

**Categories:** [BC PVC](#), [Décor Bois](#), [M6298 - Amazonia](#), [Noyer](#)





## BC PVC - AGED OAK

### Correspondances :

Sonae Arauco - M9275 Amundsen Oak 90%

### Informations sur l'article

Décor	Bois
Finition	Ramage Bois
Catégorie couleur	Aged OAK
Chimiques résistance	Bonne EN 12720 (DIN 68861-1), résistance limitée aux solvants
Couleur, décor	Aged OAK MR3098
Matériau de base	PVC
Réaction au feu	Inflammable (EN 13501 (DIN 4102)), B2 non auto-extinguible
Résistance aux températures	-30 - +85 °C
Résistance à la lumière	6 sur l'échelle des teintes de laine - norme DIN EN ISO 4892
Température de mise en œuvre	> 18 °C
Verso	Primaire d'accrochage

[Lire la suite](#)

**Categories:** [BC PVC](#), [Chêne](#), [Décor Bois](#), [M9275 - Amundsen Oak](#)





## BC PVC - KORDOBA C

### Informations sur l'article

Décor	Bois
Finition	Ramage Bois
Catégorie couleur	Kordoba C
Chimiques résistance	Bonne EN 12720 (DIN 68861-1), résistance limitée aux solvants
Couleur, décor	Kordoba C MN2608
Matériau de base	PVC
Réaction au feu	Inflammable (EN 13501 (DIN 4102)), B2 non auto-extinguible
Résistance aux températures	-30 - +85 °C
Résistance à la lumière	6 sur l'échelle des teintes de laine - norme DIN EN ISO 4892
Température de mise en œuvre	> 18 °C
Verso	Primaire d'accrochage

[Lire la suite](#)

**Categories:** [BC PVC](#), [Décor Bois](#), [Frêne](#)





## BC PVC - ASERRADO NORDICO

### Informations sur l'article

Décor	Bois
Finition	Ramage Bois
Catégorie couleur	Aserrado Nordico
Chimiques résistance	Bonne EN 12720 (DIN 68861-1), résistance limitée aux solvants
Couleur, décor	Aserrado Nordico MN2068
Matériau de base	PVC
Réaction au feu	Inflammable (EN 13501 (DIN 4102)), B2 non auto-extinguible
Résistance aux températures	-30 - +85 °C
Résistance à la lumière	6 sur l'échelle des teintes de laine - norme DIN EN ISO 4892
Température de mise en œuvre	> 18 °C
Verso	Primaire d'accrochage

[Lire la suite](#)

**Categories:** [BC PVC](#), [Décor Bois](#)







## BC PVC - LARICINA

### Informations sur l'article

Décor	Bois
Finition	Ramage Bois
Catégorie couleur	Laricina
Chimiques résistance	Bonne EN 12720 (DIN 68861-1), résistance limitée aux solvants
Couleur, décor	Laricina MN738
Matériau de base	PVC
Réaction au feu	Inflammable (EN 13501 (DIN 4102)), B2 non auto-extinguible
Résistance aux températures	-30 - +85 °C
Résistance à la lumière	6 sur l'échelle des teintes de laine - norme DIN EN ISO 4892
Température de mise en œuvre	> 18 °C
Verso	Primaire d'accrochage

[Lire la suite](#)

**Categories:** [BC PVC](#), [Décor Bois](#)





## BC PVC - K. YENICE MESE

### Informations sur l'article

Décor	Bois
Finition	Ramage Bois
Catégorie couleur	K. Yenice Mese
Chimiques résistance	Bonne EN 12720 (DIN 68861-1), résistance limitée aux solvants
Couleur, décor	K. Yenice Mese MN386
Matériau de base	PVC
Réaction au feu	Inflammable (EN 13501 (DIN 4102)), B2 non auto-extinguible
Résistance aux températures	-30 - +85 °C
Résistance à la lumière	6 sur l'échelle des teintes de laine - norme DIN EN ISO 4892
Température de mise en œuvre	> 18 °C
Verso	Primaire d'accrochage

[Lire la suite](#)

**Categories:** [BC PVC](#), [Décor Bois](#), [Hêtre](#)





## BC PVC - HAMILTON

### Informations sur l'article

Décor	Bois
Finition	Ramage Bois
Catégorie couleur	Hamilton
Chimiques résistance	Bonne EN 12720 (DIN 68861-1), résistance limitée aux solvants
Couleur, décor	Hamilton ML3059
Matériau de base	PVC
Réaction au feu	Inflammable (EN 13501 (DIN 4102)), B2 non auto-extinguible
Résistance aux températures	-30 - +85 °C
Résistance à la lumière	6 sur l'échelle des teintes de laine - norme DIN EN ISO 4892
Température de mise en œuvre	> 18 °C
Verso	Primaire d'accrochage

[Lire la suite](#)

**Categories:** [BC PVC](#), [Décor Bois](#), [Noyer](#)





## BC PVC - ROBLE DENVER

### Informations sur l'article

Décor	Bois
Finition	Ramage Bois
Catégorie couleur	Roble Denver
Chimiques résistance	Bonne EN 12720 (DIN 68861-1), résistance limitée aux solvants
Couleur, décor	Roble Denver M2305
Matériau de base	PVC
Réaction au feu	Inflammable (EN 13501 (DIN 4102)), B2 non auto-extinguible
Résistance aux températures	-30 - +85 °C
Résistance à la lumière	6 sur l'échelle des teintes de laine - norme DIN EN ISO 4892
Température de mise en œuvre	> 18 °C
Verso	Primaire d'accrochage

[Lire la suite](#)

**Categories:** [BC PVC](#), [Cerisier](#), [Décor Bois](#)





## BC PVC - KANSAS FRZ

### Correspondances :

Ceme Bois de L'Atlas - Frêne Rustique CMB

### Informations sur l'article

Décor	Bois
Finition	Ramage Bois
Catégorie couleur	Kansas FRZ
Chimiques résistance	Bonne EN 12720 (DIN 68861-1), résistance limitée aux solvants
Couleur, décor	Kansas FRZ M2262
Matériau de base	PVC
Réaction au feu	Inflammable (EN 13501 (DIN 4102)), B2 non auto-extinguible
Résistance aux températures	-30 - +85 °C
Résistance à la lumière	6 sur l'échelle des teintes de laine - norme DIN EN ISO 4892
Température de mise en œuvre	> 18 °C
Verso	Primaire d'accrochage

[Lire la suite](#)

**Categories:** [BC PVC](#), [Cema Bois de L'Atlas](#), [Décor Bois](#), [Frêne](#), [Frêne Rustique CMB](#)





## BC PVC - CIRAGAN

### Informations sur l'article

Décor	Bois
Finition	Ramage Bois
Catégorie couleur	Ciragan
Chimiques résistance	Bonne EN 12720 (DIN 68861-1), résistance limitée aux solvants
Couleur, décor	Ciragan M2210
Matériau de base	PVC
Réaction au feu	Inflammable (EN 13501 (DIN 4102)), B2 non auto-extinguible
Résistance aux températures	-30 - +85 °C
Résistance à la lumière	6 sur l'échelle des teintes de laine - norme DIN EN ISO 4892
Température de mise en œuvre	> 18 °C
Verso	Primaire d'accrochage

[Lire la suite](#)

**Categories:** [BC PVC](#), [Décor Bois](#), [Noyer](#)





## BC PVC - KASTAMONU FLORA

### Informations sur l'article

Décor	Bois
Finition	Ramage Bois
Catégorie couleur	Kastamonu Flora
Chimiques résistance	Bonne EN 12720 (DIN 68861-1), résistance limitée aux solvants
Couleur, décor	Kastamonu Flora M2209
Matériau de base	PVC
Réaction au feu	Inflammable (EN 13501 (DIN 4102)), B2 non auto-extinguible
Résistance aux températures	-30 - +85 °C
Résistance à la lumière	6 sur l'échelle des teintes de laine - norme DIN EN ISO 4892
Température de mise en œuvre	> 18 °C
Verso	Primaire d'accrochage

[Lire la suite](#)

**Categories:** [BC PVC](#), [Chêne](#), [Décor Bois](#)





## BC PVC - KASTAMONU DAKOTA

### Informations sur l'article

Décor	Bois
Finition	Ramage Bois
Catégorie couleur	Kastamonu Dakota
Chimiques résistance	Bonne EN 12720 (DIN 68861-1), résistance limitée aux solvants
Couleur, décor	Kastamonu Dakota M2004
Matériau de base	PVC
Réaction au feu	Inflammable (EN 13501 (DIN 4102)), B2 non auto-extinguible
Résistance aux températures	-30 - +85 °C
Résistance à la lumière	6 sur l'échelle des teintes de laine - norme DIN EN ISO 4892
Température de mise en œuvre	> 18 °C
Verso	Primaire d'accrochage

[Lire la suite](#)

**Categories:** [BC PVC](#), [Décor Bois](#), [Noyer](#)







## BC PVC - CARMEN

### Informations sur l'article

Décor	Bois
Finition	Ramage Bois
Catégorie couleur	Carmen
Chimiques résistance	Bonne EN 12720 (DIN 68861-1), résistance limitée aux solvants
Couleur, décor	Carmen M971
Matériau de base	PVC
Réaction au feu	Inflammable (EN 13501 (DIN 4102)), B2 non auto-extinguible
Résistance aux températures	-30 - +85 °C
Résistance à la lumière	6 sur l'échelle des teintes de laine - norme DIN EN ISO 4892
Température de mise en œuvre	> 18 °C
Verso	Primaire d'accrochage

[Lire la suite](#)

**Categories:** [BC PVC](#), [Chêne](#), [Décor Bois](#)





## BC PVC - MODENA

### Informations sur l'article

Décor	Bois
Finition	Ramage Bois
Catégorie couleur	Modena
Chimiques résistance	Bonne EN 12720 (DIN 68861-1), résistance limitée aux solvants
Couleur, décor	Modena M943
Matériau de base	PVC
Réaction au feu	Inflammable (EN 13501 (DIN 4102)), B2 non auto-extinguible
Résistance aux températures	-30 - +85 °C
Résistance à la lumière	6 sur l'échelle des teintes de laine - norme DIN EN ISO 4892
Température de mise en œuvre	> 18 °C
Verso	Primaire d'accrochage

[Lire la suite](#)

**Categories:** [BC PVC](#), [Décor Bois](#), [Frêne](#)





## BC PVC - BAROK

### Informations sur l'article

Décor	Bois
Finition	Ramage Bois
Catégorie couleur	Barok
Chimiques résistance	Bonne EN 12720 (DIN 68861-1), résistance limitée aux solvants
Couleur, décor	Barok M726
Matériau de base	PVC
Réaction au feu	Inflammable (EN 13501 (DIN 4102)), B2 non auto-extinguible
Résistance aux températures	-30 - +85 °C
Résistance à la lumière	6 sur l'échelle des teintes de laine - norme DIN EN ISO 4892
Température de mise en œuvre	> 18 °C
Verso	Primaire d'accrochage

[Lire la suite](#)

**Categories:** [BC PVC](#), [Décor Bois](#), [Noyer](#)





## BC PVC - KORDOBA A

### Informations sur l'article

Décor	Bois
Finition	Ramage Bois
Catégorie couleur	Kordoba-A
Chimiques résistance	Bonne EN 12720 (DIN 68861-1), résistance limitée aux solvants
Couleur, décor	Kordoba-A M706
Matériau de base	PVC
Réaction au feu	Inflammable (EN 13501 (DIN 4102)), B2 non auto-extinguible
Résistance aux températures	-30 - +85 °C
Résistance à la lumière	6 sur l'échelle des teintes de laine - norme DIN EN ISO 4892
Température de mise en œuvre	> 18 °C
Verso	Primaire d'accrochage

[Lire la suite](#)

**Categories:** [BC PVC](#), [Chêne](#), [Décor Bois](#)





## BC PVC - OZIGO LIGHT

### Informations sur l'article

Décor	Bois
Finition	Ramage Bois
Catégorie couleur	Ozigo Light
Chimiques résistance	Bonne EN 12720 (DIN 68861-1), résistance limitée aux solvants
Couleur, décor	Ozigo Light M594
Matériau de base	PVC
Réaction au feu	Inflammable (EN 13501 (DIN 4102)), B2 non auto-extinguible
Résistance aux températures	-30 - +85 °C
Résistance à la lumière	6 sur l'échelle des teintes de laine - norme DIN EN ISO 4892
Température de mise en œuvre	> 18 °C
Verso	Primaire d'accrochage

[Lire la suite](#)

**Categories:** [BC PVC](#), [Chêne](#), [Décor Bois](#)





## BC PVC - ITALYAN CEVIZ

### Informations sur l'article

Décor	Bois
Finition	Ramage Bois
Catégorie couleur	Italyan Ceviz
Chimiques résistance	Bonne EN 12720 (DIN 68861-1), résistance limitée aux solvants
Couleur, décor	Italyan Ceviz M576
Matériau de base	PVC
Réaction au feu	Inflammable (EN 13501 (DIN 4102)), B2 non auto-extinguible
Résistance aux températures	-30 - +85 °C
Résistance à la lumière	6 sur l'échelle des teintes de laine - norme DIN EN ISO 4892
Température de mise en œuvre	> 18 °C
Verso	Primaire d'accrochage

[Lire la suite](#)

**Categories:** [BC PVC](#), [Décor Bois](#), [Noyer](#)





## BC PVC - SWIS ELM

### Informations sur l'article

Décor	Bois
Finition	Ramage Bois
Catégorie couleur	Swis ELM
Chimiques résistance	Bonne EN 12720 (DIN 68861-1), résistance limitée aux solvants
Couleur, décor	Swis ELM M514
Matériau de base	PVC
Réaction au feu	Inflammable (EN 13501 (DIN 4102)), B2 non auto-extinguible
Résistance aux températures	-30 - +85 °C
Résistance à la lumière	6 sur l'échelle des teintes de laine - norme DIN EN ISO 4892
Température de mise en œuvre	> 18 °C
Verso	Primaire d'accrochage

[Lire la suite](#)

**Categories:** [BC PVC](#), [Chêne](#), [Décor Bois](#)





## BC PVC - KORDOBA B

### Informations sur l'article

Décor	Bois
Finition	Ramage Bois
Catégorie couleur	Kordoba B
Chimiques résistance	Bonne EN 12720 (DIN 68861-1), résistance limitée aux solvants
Couleur, décor	Kordoba B M456
Matériau de base	PVC
Réaction au feu	Inflammable (EN 13501 (DIN 4102)), B2 non auto-extinguible
Résistance aux températures	-30 - +85 °C
Résistance à la lumière	6 sur l'échelle des teintes de laine - norme DIN EN ISO 4892
Température de mise en œuvre	> 18 °C
Verso	Primaire d'accrochage

[Lire la suite](#)

**Categories:** [BC PVC](#), [Chêne](#), [Décor Bois](#)







## BC PVC - STARWOOD CEVIZ

### Informations sur l'article

Décor	Bois
Finition	Ramage Bois
Catégorie couleur	Starwood Ceviz
Chimiques résistance	Bonne EN 12720 (DIN 68861-1), résistance limitée aux solvants
Couleur, décor	Starwood Ceviz M424
Matériau de base	PVC
Réaction au feu	Inflammable (EN 13501 (DIN 4102)), B2 non auto-extinguible
Résistance aux températures	-30 - +85 °C
Résistance à la lumière	6 sur l'échelle des teintes de laine - norme DIN EN ISO 4892
Température de mise en œuvre	> 18 °C
Verso	Primaire d'accrochage

[Lire la suite](#)

**Categories:** [BC PVC](#), [Décor Bois](#), [Noyer](#)





## BC PVC - DUMAN MESE

### Informations sur l'article

Décor	Bois
Finition	Ramage Bois
Catégorie couleur	DUMAN MESE
Chimiques résistance	Bonne EN 12720 (DIN 68861-1), résistance limitée aux solvants
Couleur, décor	DUMAN MESE M319
Matériau de base	PVC
Réaction au feu	Inflammable (EN 13501 (DIN 4102)), B2 non auto-extinguible
Résistance aux températures	-30 - +85 °C
Résistance à la lumière	6 sur l'échelle des teintes de laine - norme DIN EN ISO 4892
Température de mise en œuvre	> 18 °C
Verso	Primaire d'accrochage

[Lire la suite](#)

**Categories:** [BC PVC](#), [Décor Bois](#), [Noyer](#)





## BC PVC - STARWOOD CEVIZ

### Informations sur l'article

Décor	Bois
Finition	Ramage Bois
Catégorie couleur	Starwood Ceviz
Chimiques résistance	Bonne EN 12720 (DIN 68861-1), résistance limitée aux solvants
Couleur, décor	Starwood Ceviz L606
Matériau de base	PVC
Réaction au feu	Inflammable (EN 13501 (DIN 4102)), B2 non auto-extinguible
Résistance aux températures	-30 - +85 °C
Résistance à la lumière	6 sur l'échelle des teintes de laine - norme DIN EN ISO 4892
Température de mise en œuvre	> 18 °C
Verso	Primaire d'accrochage

[Lire la suite](#)

**Categories:** [BC PVC](#), [Décor Bois](#), [Noyer](#)





## BC PVC - ITALYAN CEVIZ

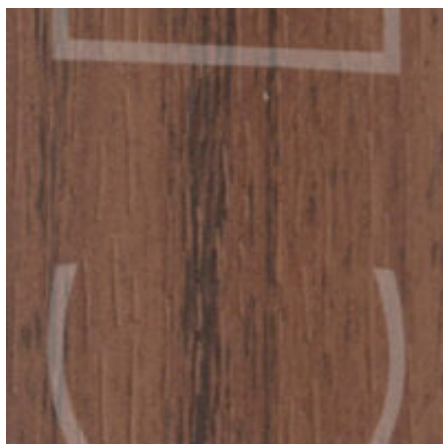
### Informations sur l'article

Décor	Bois
Finition	Ramage Bois
Catégorie couleur	Italyan Ceviz
Chimiques résistance	Bonne EN 12720 (DIN 68861-1), résistance limitée aux solvants
Couleur, décor	Italyan Ceviz L229
Matériau de base	PVC
Réaction au feu	Inflammable (EN 13501 (DIN 4102)), B2 non auto-extinguible
Résistance aux températures	-30 - +85 °C
Résistance à la lumière	6 sur l'échelle des teintes de laine - norme DIN EN ISO 4892
Température de mise en œuvre	> 18 °C
Verso	Primaire d'accrochage

[Lire la suite](#)

**Categories:** [BC PVC](#), [Décor Bois](#), [Noyer](#)





## BC PVC - NOYER BYL

### Informations sur l'article

Décor	Bois
Finition	Ramage Bois
Catégorie couleur	Noyer BYL
Chimiques résistance	Bonne EN 12720 (DIN 68861-1), résistance limitée aux solvants
Couleur, décor	Noyer BYL F2836
Matériau de base	PVC
Réaction au feu	Inflammable (EN 13501 (DIN 4102)), B2 non auto-extinguible
Résistance aux températures	-30 - +85 °C
Résistance à la lumière	6 sur l'échelle des teintes de laine - norme DIN EN ISO 4892
Température de mise en œuvre	> 18 °C
Verso	Primaire d'accrochage

[Lire la suite](#)

**Categories:** [BC PVC](#), [Décor Bois](#), [Noyer](#)





## BC PVC - SANDALWOOD

### Informations sur l'article

Décor	Bois
Finition	Ramage Bois
Catégorie couleur	Sandalwood
Chimiques résistance	Bonne EN 12720 (DIN 68861-1), résistance limitée aux solvants
Couleur, décor	Sandalwood N2737
Matériau de base	PVC
Réaction au feu	Inflammable (EN 13501 (DIN 4102)), B2 non auto-extinguible
Résistance aux températures	-30 - +85 °C
Résistance à la lumière	6 sur l'échelle des teintes de laine - norme DIN EN ISO 4892
Température de mise en œuvre	> 18 °C
Verso	Primaire d'accrochage

[Lire la suite](#)

**Categories:** [BC PVC](#), [Cerisier](#), [Décor Bois](#)





## BC PVC - CHÊNE DE VENISE CMB

### Correspondances :

Sonae Arauco - m6263 Salerno Oak Golden 90%

### Informations sur l'article

Décor	Bois
Finition	Ramage Bois
Catégorie couleur	Chêne Foncé
Chimiques résistance	Bonne EN 12720 (DIN 68861-1), résistance limitée aux solvants
Couleur, décor	Chêne, Foncé ML3697
Matériau de base	PVC
Réaction au feu	Inflammable (EN 13501 (DIN 4102)), B2 non auto-extinguible
Résistance aux températures	-30 - +85 °C
Résistance à la lumière	6 sur l'échelle des teintes de laine - norme DIN EN ISO 4892
Température de mise en œuvre	> 18 °C
Verso	Primaire d'accrochage

[Lire la suite](#)

**Categories:** [BC PVC](#), [Cema Bois de L'Atlas](#), [Décor Bois](#), [M6263 - Salerno Oak Golden](#)





## BC PVC - GREY ELM

### Informations sur l'article

Décor	Bois
Finition	Ramage Bois
Catégorie couleur	Bois Cerisier, Chêne Foncé
Chimiques résistance	Bonne EN 12720 (DIN 68861-1), résistance limitée aux solvants
Couleur, décor	Cerisier, Chêne, Foncé N3063
Matériau de base	PVC
Réaction au feu	Inflammable (EN 13501 (DIN 4102)), B2 non auto-extinguible
Résistance aux températures	-30 - +85 °C
Résistance à la lumière	6 sur l'échelle des teintes de laine - norme DIN EN ISO 4892
Température de mise en œuvre	> 18 °C
Verso	Primaire d'accrochage

[Lire la suite](#)

**Categories:** [BC PVC](#), [Décor Bois](#), [Frêne](#)







## BC PVC - NOYER RUSTIQUE

### Informations sur l'article

Décor	Bois
Finition	Ramage Bois
Catégorie couleur	Bois Noyer
Chimiques résistance	Bonne EN 12720 (DIN 68861-1), résistance limitée aux solvants
Couleur, décor	Noyer Rustique
Matériau de base	PVC
Réaction au feu	Inflammable (EN 13501 (DIN 4102)), B2 non auto-extinguible
Résistance aux températures	-30 - +85 °C
Résistance à la lumière	6 sur l'échelle des teintes de laine - norme DIN EN ISO 4892
Température de mise en œuvre	> 18 °C
Verso	Primaire d'accrochage

[Lire la suite](#)

**Categories:** [BC PVC](#), [Décor Bois](#), [Noyer](#)





## BC PVC - NOYER

### Informations sur l'article

Décor	Bois
Finition	Ramage Bois
Catégorie couleur	Bois Noyer
Chimiques résistance	Bonne EN 12720 (DIN 68861-1), résistance limitée aux solvants
Couleur, décor	Noyer Foncé
Matériau de base	PVC
Réaction au feu	Inflammable (EN 13501 (DIN 4102)), B2 non auto-extinguible
Résistance aux températures	-30 - +85 °C
Résistance à la lumière	6 sur l'échelle des teintes de laine - norme DIN EN ISO 4892
Température de mise en œuvre	> 18 °C
Verso	Primaire d'accrochage

[Lire la suite](#)

**Categories:** [BC PVC](#), [Décor Bois](#), [Noyer](#)





## BC PVC - CERISIER SB

### Informations sur l'article

Décor	Bois
Finition	Ramage Bois
Catégorie couleur	Bois Cerisier Foncé
Chimiques résistance	Bonne EN 12720 (DIN 68861-1), résistance limitée aux solvants
Couleur, décor	Cerisier N741
Matériau de base	PVC
Réaction au feu	Inflammable (EN 13501 (DIN 4102)), B2 non auto-extinguible
Résistance aux températures	-30 - +85 °C
Résistance à la lumière	6 sur l'échelle des teintes de laine - norme DIN EN ISO 4892
Température de mise en œuvre	> 18 °C
Verso	Primaire d'accrochage

[Lire la suite](#)

**Categories:** [BC PVC](#), [Cerisier](#), [Décor Bois](#)





## BC PVC - SONOMA

### Correspondances :

Sonae Arauco - M6120 Sonoma Oak Natur 100%

### Informations sur l'article

Décor	Bois
Finition	Ramage Bois
Catégorie couleur	Bois Chêne
Chimiques résistance	Bonne EN 12720 (DIN 68861-1), résistance limitée aux solvants
Couleur, décor	Chêne ML2317
Matériau de base	PVC
Réaction au feu	Inflammable (EN 13501 (DIN 4102)), B2 non auto-extinguible
Résistance aux températures	-30 - +85 °C
Résistance à la lumière	6 sur l'échelle des teintes de laine - norme DIN EN ISO 4892
Température de mise en œuvre	> 18 °C
Verso	Primaire d'accrochage

[Lire la suite](#)

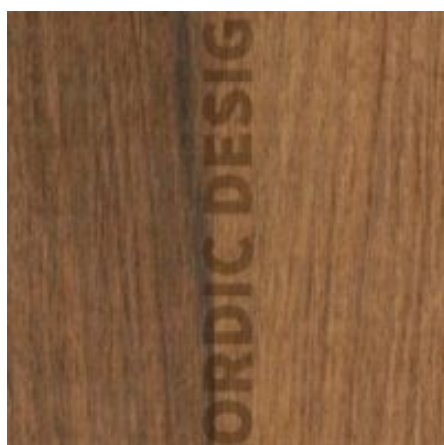
**Categories:** [BC PVC](#), [Décor Bois](#), [M6120 - Sonoma](#), [Sonae](#)





# HPL

Stratifié Compacte décoratif



## HPL - I - LYON WALNUT - BC

[Lire la suite](#)

**Categories:** [HPL Decors Bois](#), [Noyer](#), [Noyer](#)





# INDEX

## B

BC PVC - 7663 8  
BC PVC - Aged OAK 37  
BC PVC - Aluminium Rough CMB 6  
BC PVC - Amalfi 36  
BC PVC - Aserrado Nordico 39  
BC PVC - ASH Snowy 11  
BC PVC - Barok 50  
BC PVC - Beyaz Antik 15  
BC PVC - Beyaz TIK 30  
BC PVC - Blanco Nordico 22  
BC PVC - Budak Beyaz 20  
BC PVC - Cala 35  
BC PVC - Carmen 48  
BC PVC - CEN. Nuevo M. 16  
BC PVC - Cerisier SB 66  
BC PVC - Chêne De Venise CMB 62  
BC PVC - Ciragan 45  
BC PVC - Derin Rebas 12  
BC PVC - DUMAN MESE 57  
BC PVC - Fresno Estepa 23  
BC PVC - Frig 32  
BC PVC - Front White 21  
BC PVC - Grey Elm 63  
BC PVC - Hamilton 42  
BC PVC - Italian Ceviz 53, 59  
BC PVC - K. Yenice Mese 41  
BC PVC - Kansas FRZ 44  
BC PVC - Kastamonu Dakota 7, 47  
BC PVC - Kastamonu Flora 46  
BC PVC - Kepi Tambur 31  
BC PVC - Kordoba A 51  
BC PVC - Kordoba B 55  
BC PVC - Kordoba C 38  
BC PVC - Laricina 40  
BC PVC - LARIX 2  
BC PVC - Legnano 10  
BC PVC - Modena 49  
BC PVC - MOZAMIQUE WENGE 3  
BC PVC - Mystic Niebla 24  
BC PVC - Noce Marrakech CMB 5  
BC PVC - Nordico Juvenil 17  
BC PVC - Noyer 4, 65  
BC PVC - Noyer Rustique 64  
BC PVC - OAK 14  
BC PVC - Ozigo Light 52  
BC PVC - Phantom Charcoal 29  
BC PVC - Phantom Ecu 27  
BC PVC - Phantom Pearl 28  
BC PVC - Portico Teak 25  
BC PVC - Roble Denver 43

BC PVC - Roble Sierra Matrimonio 19

BC PVC - Rovere Arena 34

BC PVC - Sandalwood 61

BC PVC - Sandik 33

BC PVC - Sepet 13

BC PVC - Sonoma 67

BC PVC - Starwood Ceviz 56, 58

BC PVC - Starwood Modena 18

BC PVC - Swis ELM 54

BC PVC - Tuspa 9

BC PVC - Weathered 26

BC PVC - Noyer BYL 60

## **H**

HPL - I - LYON WALNUT - BC 1, 68