

# TABLE OF CONTENTS

**BC PVC** ..... 2



## BC PVC



### BC PVC - TEXTILE LIGHT (AGT 3059)

#### Informations sur l'article

Décor	Uni
Finition	Textile
Catégorie couleur	TEXTILE LIGHT
Chimiques résistance	Bonne EN 12720 (DIN 68861-1), résistance limitée aux solvants
Couleur, décor	Textile Vison TL4872
Matériau de base	PVC
Réaction au feu	Inflammable (EN 13501 (DIN 4102)), B2 non auto-extinguible
Résistance aux températures	-30 - +85 °C
Résistance à la lumière	6 sur l'échelle des teintes de laine - norme DIN EN ISO 4892
Température de mise en œuvre	> 180 °C
Verso	Primaire d'accrochage

[Lire la suite](#)

**Categories:** [AGT](#), [BC PVC](#)



## BC PVC - TEXTILE VISON (AGT 3060)

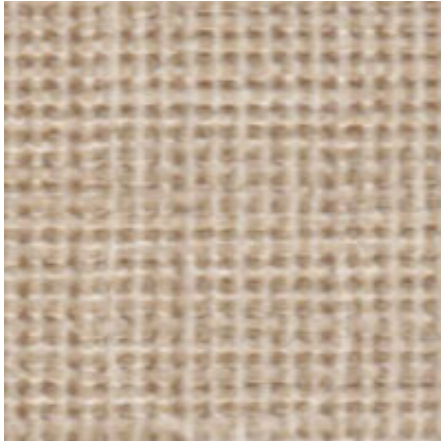
### Informations sur l'article

Décor	Uni
Finition	Textile
Catégorie couleur	TEXTILE VISON
Chimiques résistance	Bonne EN 12720 (DIN 68861-1), résistance limitée aux solvants
Couleur, décor	Textile Vison TL4873
Matériau de base	PVC
Réaction au feu	Inflammable (EN 13501 (DIN 4102)), B2 non auto-extinguible
Résistance aux températures	-30 - +85 °C
Résistance à la lumière	6 sur l'échelle des teintes de laine - norme DIN EN ISO 4892
Température de mise en œuvre	> 18 °C
Verso	Primaire d'accrochage

[Lire la suite](#)

**Categories:** [AGT](#), [BC PVC](#)





## BC PVC - TEXTIL DARK

### Informations sur l'article

Décor	Bois
Finition	Textile
Catégorie couleur	Textil Dark
Chimiques résistance	Bonne EN 12720 (DIN 68861-1), résistance limitée aux solvants
Couleur, décor	Textil Dark TX3067
Matériau de base	PVC
Réaction au feu	Inflammable (EN 13501 (DIN 4102)), B2 non auto-extinguible
Résistance aux températures	-30 - +85 °C
Résistance à la lumière	6 sur l'échelle des teintes de laine - norme DIN EN ISO 4892
Température de mise en œuvre	> 18 °C
Verso	Primaire d'accrochage

[Lire la suite](#)

**Categories:** [BC PVC](#), [Tissus](#)





## BC PVC - AGADIR

### Correspondances :

Sonae Arauco - M755 Agadir 100%

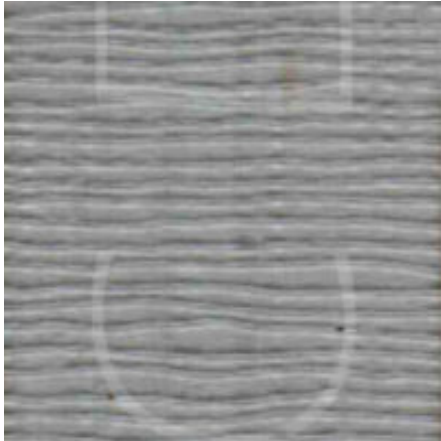
### Informations sur l'article

Décor	Bois
Finition	Textile
Catégorie couleur	Agadir
Chimiques résistance	Bonne EN 12720 (DIN 68861-1), résistance limitée aux solvants
Couleur, décor	Agadir TL2126
Matériau de base	PVC
Réaction au feu	Inflammable (EN 13501 (DIN 4102)), B2 non auto-extinguible
Résistance aux températures	-30 - +85 °C
Résistance à la lumière	6 sur l'échelle des teintes de laine - norme DIN EN ISO 4892
Température de mise en œuvre	> 18 °C
Verso	Primaire d'accrochage

[Lire la suite](#)

**Categories:** [BC PVC](#), [M755 - Agadir](#), [Tissus](#)





## BC PVC - ALUMINIUM TEXTILE CMB

### Informations sur l'article

Décor	UNI
Finition	Textile
Catégorie couleur	Aluminium Textile CMB
Chimiques résistance	Bonne EN 12720 (DIN 68861-1), résistance limitée aux solvants
Couleur, décor	Aluminium Textile CMB TL3701
Matériau de base	PVC
Réaction au feu	Inflammable (EN 13501 (DIN 4102)), B2 non auto-extinguible
Résistance aux températures	-30 - +85 °C
Résistance à la lumière	6 sur l'échelle des teintés de laine - norme DIN EN ISO 4892
Température de mise en œuvre	> 18 °C
Verso	Primaire d'accrochage

[Lire la suite](#)

**Categories:** [BC PVC](#), [Couleurs Unies](#), [Tissus](#)





## BC PVC - TEX

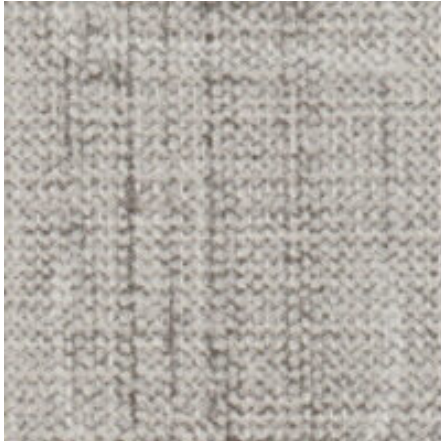
### Informations sur l'article

Décor	Bois
Finition	Textile
Catégorie couleur	TEX
Chimiques résistance	Bonne EN 12720 (DIN 68861-1), résistance limitée aux solvants
Couleur, décor	TEX TX2691
Matériau de base	PVC
Réaction au feu	Inflammable (EN 13501 (DIN 4102)), B2 non auto-extinguible
Résistance aux températures	-30 - +85 °C
Résistance à la lumière	6 sur l'échelle des teintes de laine - norme DIN EN ISO 4892
Température de mise en œuvre	> 18 °C
Verso	Primaire d'accrochage

[Lire la suite](#)

**Categories:** [BC PVC](#), [Décor Bois](#), [Tissus](#)





## BC PVC - OTOMAN

### Informations sur l'article

Décor	Bois
Finition	Textile
Catégorie couleur	Otoman
Chimiques résistance	Bonne EN 12720 (DIN 68861-1), résistance limitée aux solvants
Couleur, décor	Otoman TX2688
Matériau de base	PVC
Réaction au feu	Inflammable (EN 13501 (DIN 4102)), B2 non auto-extinguible
Résistance aux températures	-30 - +85 °C
Résistance à la lumière	6 sur l'échelle des teintes de laine - norme DIN EN ISO 4892
Température de mise en œuvre	> 18 °C
Verso	Primaire d'accrochage

[Lire la suite](#)

**Categories:** [BC PVC](#), [Décor Bois](#), [Tissus](#)





## BC PVC - KOTON BEJ

### Informations sur l'article

Décor	Bois
Finition	Textile
Catégorie couleur	Koton BEJ
Chimiques résistance	Bonne EN 12720 (DIN 68861-1), résistance limitée aux solvants
Couleur, décor	Koton BEJ TX724
Matériau de base	PVC
Réaction au feu	Inflammable (EN 13501 (DIN 4102)), B2 non auto-extinguible
Résistance aux températures	-30 - +85 °C
Résistance à la lumière	6 sur l'échelle des teintes de laine - norme DIN EN ISO 4892
Température de mise en œuvre	> 18 °C
Verso	Primaire d'accrochage

[Lire la suite](#)

**Categories:** [BC PVC](#), [Décor Bois](#)





## BC PVC - TREND GRI

### Informations sur l'article

Décor	Bois
Finition	Textile
Catégorie couleur	Trend GRI
Chimiques résistance	Bonne EN 12720 (DIN 68861-1), résistance limitée aux solvants
Couleur, décor	Trend GRI TX327
Matériau de base	PVC
Réaction au feu	Inflammable (EN 13501 (DIN 4102)), B2 non auto-extinguible
Résistance aux températures	-30 - +85 °C
Résistance à la lumière	6 sur l'échelle des teintes de laine - norme DIN EN ISO 4892
Température de mise en œuvre	> 18 °C
Verso	Primaire d'accrochage

[Lire la suite](#)

**Categories:** [BC PVC](#), [Décor Bois](#), [Tissus](#)





## BC PVC - TREND GRI

### Informations sur l'article

Décor	Bois
Finition	Textil
Catégorie couleur	Trend GRI
Chimiques résistance	Bonne EN 12720 (DIN 68861-1), résistance limitée aux solvants
Couleur, décor	Trend GRI TL3634
Matériau de base	PVC
Réaction au feu	Inflammable (EN 13501 (DIN 4102)), B2 non auto-extinguible
Résistance aux températures	-30 - +85 °C
Résistance à la lumière	6 sur l'échelle des teintes de laine - norme DIN EN ISO 4892
Température de mise en œuvre	> 18 °C
Verso	Primaire d'accrochage

[Lire la suite](#)

**Categories:** [BC PVC](#), [Décor Bois](#), [Tissus](#)





## BC PVC - TEXTIL CANCUN

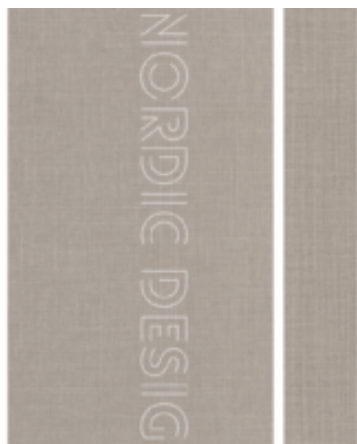
### Informations sur l'article

Décor	Bois
Finition	Textil
Catégorie couleur	Textil Cancun
Chimiques résistance	Bonne EN 12720 (DIN 68861-1), résistance limitée aux solvants
Couleur, décor	Textil Cancun TL2106
Matériau de base	PVC
Réaction au feu	Inflammable (EN 13501 (DIN 4102)), B2 non auto-extinguible
Résistance aux températures	-30 - +85 °C
Résistance à la lumière	6 sur l'échelle des teintes de laine - norme DIN EN ISO 4892
Température de mise en œuvre	> 18 °C
Verso	Primaire d'accrochage

[Lire la suite](#)

**Categories:** [BC PVC](#), [Décor Bois](#), [Tissus](#)





## BC PVC - TISSÉ BEIGE CMB

### Informations sur l'article

Décor	Uni
Finition	textile
Catégorie couleur	Tissé Beige CMB
Chimiques résistance	Bonne EN 12720 (DIN 68861-1), résistance limitée aux solvants
Couleur, décor	Tissé Beige CMB TL3694
Matériau de base	PVC
Réaction au feu	Inflammable (EN 13501 (DIN 4102)), B2 non auto-extinguible
Résistance aux températures	-30 - +85 °C
Résistance à la lumière	6 sur l'échelle des teintes de laine - norme DIN EN ISO 4892
Température de mise en œuvre	> 180 °C
Verso	Primaire d'accrochage

[Lire la suite](#)

**Categories:** [BC PVC](#), [Cema Bois de L'Atlas](#), [Tissus](#)





# INDEX

## **B**

- BC PVC - Agadir 4
- BC PVC - Aluminium Textile CMB 5
- BC PVC - Koton BEJ 8
- BC PVC - Otoman 7
- BC PVC - TEX 6
- BC PVC - Textil Cancun 11
- BC PVC - Textil Dark 3
- BC PVC - TEXTILE LIGHT (AGT 3059) 1
- BC PVC - TEXTILE VISON (AGT 3060) 2
- BC PVC - Tissé Beige CMB 12
- BC PVC - Trend GRI 9, 10