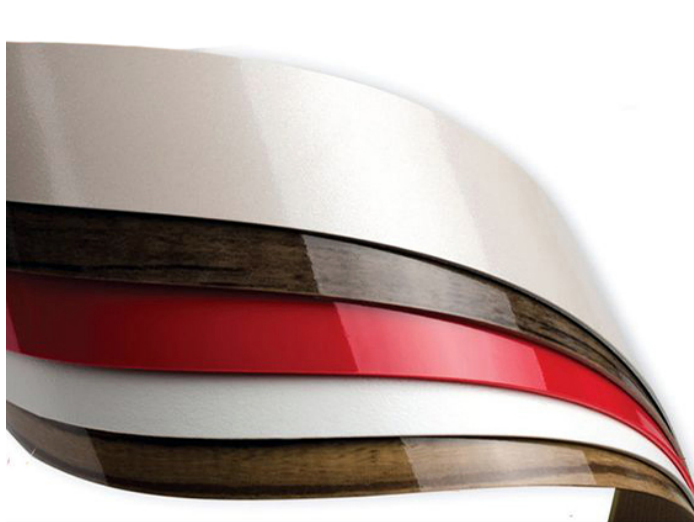


# TABLE OF CONTENTS

**BC PVC** ..... 2



## BC PVC

### BC PVC - CRISTAL MOR

#### Informations sur l'article

Décor	Bande De Chant Cristal
Finition	Lisse
Catégorie couleur	Cristal Mor
Chimiques résistance	Bonne EN 12720 (DIN 68861-1), résistance limitée aux solvants
Couleur, décor	Cristal Mor C017
Matériau de base	PVC
Réaction au feu	Inflammable (EN 13501 (DIN 4102)), B2 non auto-extinguible
Résistance aux températures	-30 - +85 °C
Résistance à la lumière	6 sur l'échelle des teintes de laine - norme DIN EN ISO 4892
Température de mise en œuvre	> 18 °C
Verso	Primaire d'accrochage

[Lire la suite](#)

**Categories:** [BC PVC](#), [Cristal](#)





## BC PVC - CRISTAL BURDEOS

### Informations sur l'article

Décor	Bande De Chant Cristal
Finition	Lisse
Catégorie couleur	Cristal Burdeos
Chimiques résistance	Bonne EN 12720 (DIN 68861-1), résistance limitée aux solvants
Couleur, décor	Cristal Burdeos C019
Matériau de base	PVC
Réaction au feu	Inflammable (EN 13501 (DIN 4102)), B2 non auto-extinguible
Résistance aux températures	-30 - +85 °C
Résistance à la lumière	6 sur l'échelle des teintes de laine - norme DIN EN ISO 4892
Température de mise en œuvre	> 18 °C
Verso	Primaire d'accrochage

[Lire la suite](#)

**Categories:** [BC PVC](#), [Cristal](#)





## BC PVC - CRISTAL VISNE

### Informations sur l'article

Décor	Bande De Chant Cristal
Finition	Lisse
Catégorie couleur	Visne
Chimiques résistance	Bonne EN 12720 (DIN 68861-1), résistance limitée aux solvants
Couleur, décor	Visne
Matériau de base	PVC
Réaction au feu	Inflammable (EN 13501 (DIN 4102)), B2 non auto-extinguible
Résistance aux températures	-30 - +85 °C
Résistance à la lumière	6 sur l'échelle des teintes de laine - norme DIN EN ISO 4892
Température de mise en œuvre	> 18 °C
Verso	Primaire d'accrochage

[Lire la suite](#)

**Categories:** [BC PVC](#), [Cristal](#)





## BC PVC- CRISTAL E28 ANTIK MESE

### Informations sur l'article

Décor	Bande De Chant Cristal
Finition	Lisse
Catégorie couleur	E28 Antik Mese
Chimiques résistance	Bonne EN 12720 (DIN 68861-1), résistance limitée aux solvants
Couleur, décor	E28 Antik Mese CA028
Matériau de base	PVC
Réaction au feu	Inflammable (EN 13501 (DIN 4102)), B2 non auto-extinguible
Résistance aux températures	-30 - +85 °C
Résistance à la lumière	6 sur l'échelle des teintés de laine - norme DIN EN ISO 4892
Température de mise en œuvre	> 18 °C
Verso	Primaire d'accrochage

[Lire la suite](#)

**Categories:** [BC PVC](#), [Cristal](#)





## BC PVC - CRISTAL FISTIK YESILI

### Informations sur l'article

Décor	Bande De Chant Cristal
Finition	Lisse
Catégorie couleur	Fistik Yesili
Chimiques résistance	Bonne EN 12720 (DIN 68861-1), résistance limitée aux solvants
Couleur, décor	Fistik Yesili C011
Matériau de base	PVC
Réaction au feu	Inflammable (EN 13501 (DIN 4102)), B2 non auto-extinguible
Résistance aux températures	-30 - +85 °C
Résistance à la lumière	6 sur l'échelle des teintes de laine - norme DIN EN ISO 4892
Température de mise en œuvre	> 18 °C
Verso	Primaire d'accrochage

[Lire la suite](#)

**Categories:** [BC PVC](#), [Cristal](#)





## BC PVC - CRISTAL BAMBU

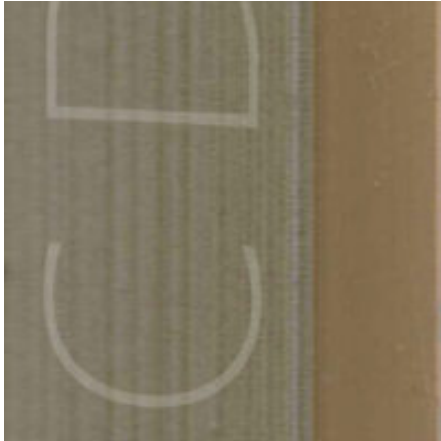
### Informations sur l'article

Décor	Bande De Chant Cristal
Finition	Lisse
Catégorie couleur	Bambu
Chimiques résistance	Bonne EN 12720 (DIN 68861-1), résistance limitée aux solvants
Couleur, décor	Bambu C5001
Matériau de base	PVC
Réaction au feu	Inflammable (EN 13501 (DIN 4102)), B2 non auto-extinguible
Résistance aux températures	-30 - +85 °C
Résistance à la lumière	6 sur l'échelle des teintes de laine - norme DIN EN ISO 4892
Température de mise en œuvre	> 18 °C
Verso	Primaire d'accrochage

[Lire la suite](#)

**Categories:** [BC PVC](#), [Cristal](#)





## BC PVC - CRISTAL CAPPUCINO 3D

### Informations sur l'article

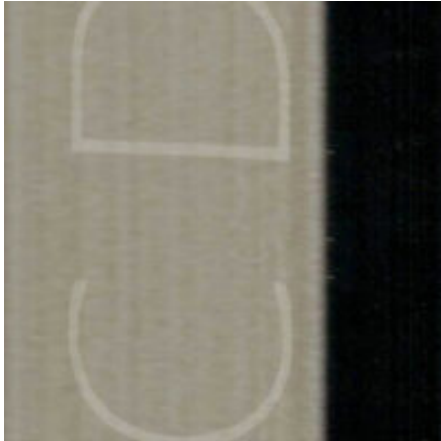
Décor	Bande De Chant Cristal
Finition	Lisse
Catégorie couleur	Cappucino 3D
Chimiques résistance	Bonne EN 12720 (DIN 68861-1), résistance limitée aux solvants
Couleur, décor	Cappuccino 3D C006
Matériau de base	PVC
Réaction au feu	Inflammable (EN 13501 (DIN 4102)), B2 non auto-extinguible
Résistance aux températures	-30 - +85 °C
Résistance à la lumière	6 sur l'échelle des teintes de laine - norme DIN EN ISO 4892
Température de mise en œuvre	> 18 °C
Verso	Primaire d'accrochage

[Lire la suite](#)

**Categories:** [BC PVC](#), [Cristal](#)







## BC PVC - CRISTAL BLACK

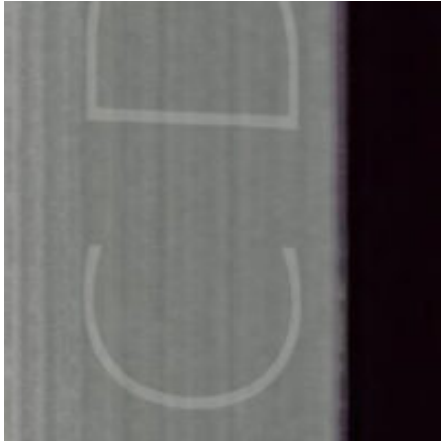
### Informations sur l'article

Décor	Bande De Chant Cristal
Finition	Lisse
Catégorie couleur	BLACK Cristal
Chimiques résistance	Bonne EN 12720 (DIN 68861-1), résistance limitée aux solvants
Couleur, décor	BLACK Cristal C004
Matériau de base	PVC
Réaction au feu	Inflammable (EN 13501 (DIN 4102)), B2 non auto-extinguible
Résistance aux températures	-30 - +85 °C
Résistance à la lumière	6 sur l'échelle des teintes de laine - norme DIN EN ISO 4892
Température de mise en œuvre	> 18 °C
Verso	Primaire d'accrochage

[Lire la suite](#)

**Categories:** [BC PVC](#), [Cristal](#)





## BC PVC - CRISTAL MURDUM

### Informations sur l'article

Décor	Bande De Chant Cristal
Finition	Lisse
Catégorie couleur	MURDUM
Chimiques résistance	Bonne EN 12720 (DIN 68861-1), résistance limitée aux solvants
Couleur, décor	MURDUM C008
Matériau de base	PVC
Réaction au feu	Inflammable (EN 13501 (DIN 4102)), B2 non auto-extinguible
Résistance aux températures	-30 - +85 °C
Résistance à la lumière	6 sur l'échelle des teintes de laine - norme DIN EN ISO 4892
Température de mise en œuvre	> 18 °C
Verso	Primaire d'accrochage

[Lire la suite](#)

**Categories:** [BC PVC](#), [Cristal](#)





## BC PVC - CRISTAL FUSYA

### Informations sur l'article

Décor	Bande De Chant Cristal
Finition	Lisse
Catégorie couleur	FUSYA
Chimiques résistance	Bonne EN 12720 (DIN 68861-1), résistance limitée aux solvants
Couleur, décor	FUSYA C018
Matériau de base	PVC
Réaction au feu	Inflammable (EN 13501 (DIN 4102)), B2 non auto-extinguible
Résistance aux températures	-30 - +85 °C
Résistance à la lumière	6 sur l'échelle des teintes de laine - norme DIN EN ISO 4892
Température de mise en œuvre	> 18 °C
Verso	Primaire d'accrochage

[Lire la suite](#)

**Categories:** [BC PVC](#), [Cristal](#)





## BC PVC - CRISTAL AGADIR

### Informations sur l'article

Décor	Bande De Chant Cristal
Finition	Lisse
Catégorie couleur	AGADIR
Chimiques résistance	Bonne EN 12720 (DIN 68861-1), résistance limitée aux solvants
Couleur, décor	AGADIR C5011
Matériau de base	PVC
Réaction au feu	Inflammable (EN 13501 (DIN 4102)), B2 non auto-extinguible
Résistance aux températures	-30 - +85 °C
Résistance à la lumière	6 sur l'échelle des teintes de laine - norme DIN EN ISO 4892
Température de mise en œuvre	> 18 °C
Verso	Primaire d'accrochage

[Lire la suite](#)

**Categories:** [BC PVC](#), [Cristal](#)





## BC PVC - CRISTAL CREAM

### Informations sur l'article

Décor	Bande De Chant Cristal
Finition	Lisse
Catégorie couleur	Cream Doppia
Chimiques résistance	Bonne EN 12720 (DIN 68861-1), résistance limitée aux solvants
Couleur, décor	Cream Doppia C005
Matériau de base	PVC
Réaction au feu	Inflammable (EN 13501 (DIN 4102)), B2 non auto-extinguible
Résistance aux températures	-30 - +85 °C
Résistance à la lumière	6 sur l'échelle des teintes de laine - norme DIN EN ISO 4892
Température de mise en œuvre	> 18 °C
Verso	Primaire d'accrochage

[Lire la suite](#)

**Categories:** [BC PVC](#), [Cristal](#)





## BC PVC - CRISTAL UNICOLOR

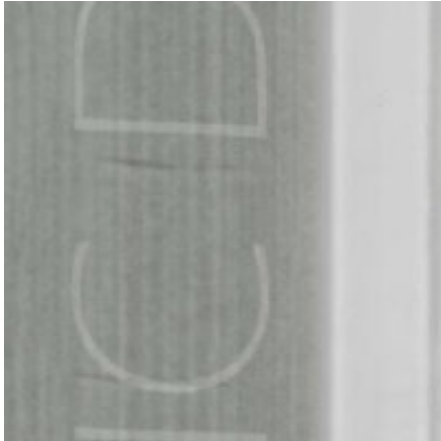
### Informations sur l'article

Décor	Bande De Chant Cristal
Finition	Lisse
Catégorie couleur	Unicolor Cristal
Chimiques résistance	Bonne EN 12720 (DIN 68861-1), résistance limitée aux solvants
Couleur, décor	Unicolor Cristal T8011
Matériau de base	PVC
Réaction au feu	Inflammable (EN 13501 (DIN 4102)), B2 non auto-extinguible
Résistance aux températures	-30 - +85 °C
Résistance à la lumière	6 sur l'échelle des teintes de laine - norme DIN EN ISO 4892
Température de mise en œuvre	> 18 °C
Verso	Primaire d'accrochage

[Lire la suite](#)

**Categories:** [BC PVC](#), [Cristal](#)





## BC PVC - CRISTAL WHITE

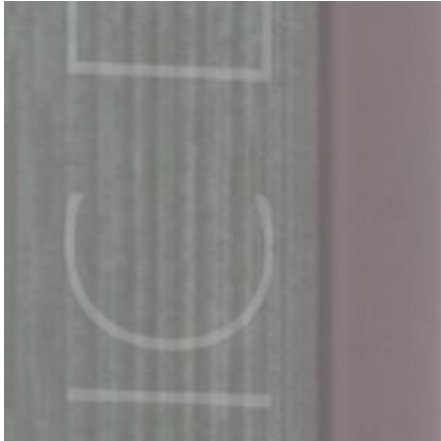
### Informations sur l'article

Décor	Bande De Chant Cristal
Finition	Lisse
Catégorie couleur	White Cristal
Chimiques résistance	Bonne EN 12720 (DIN 68861-1), résistance limitée aux solvants
Couleur, décor	White Cristal C002
Matériau de base	PVC
Réaction au feu	Inflammable (EN 13501 (DIN 4102)), B2 non auto-extinguible
Résistance aux températures	-30 - +85 °C
Résistance à la lumière	6 sur l'échelle des teintés de laine - norme DIN EN ISO 4892
Température de mise en œuvre	> 18 °C
Verso	Primaire d'accrochage

[Lire la suite](#)

**Categories:** [BC PVC](#), [Cristal](#)





## BC PVC - CRISTAL CAPPUCINO

### Informations sur l'article

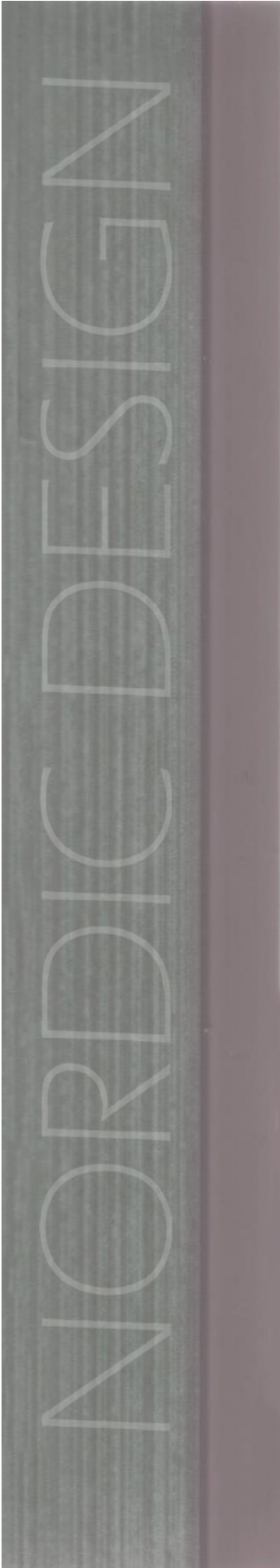
Décor	Bande De Chant Cristal
Finition	Lisse
Catégorie couleur	Cappuccino Cristal
Chimiques résistance	Bonne EN 12720 (DIN 68861-1), résistance limitée aux solvants
Couleur, décor	Cappuccino Cristal
Matériau de base	PVC
Réaction au feu	Inflammable (EN 13501 (DIN 4102)), B2 non auto-extinguible
Résistance aux températures	-30 - +85 °C
Résistance à la lumière	6 sur l'échelle des teintes de laine - norme DIN EN ISO 4892
Température de mise en œuvre	> 18 °C
Verso	Primaire d'accrochage

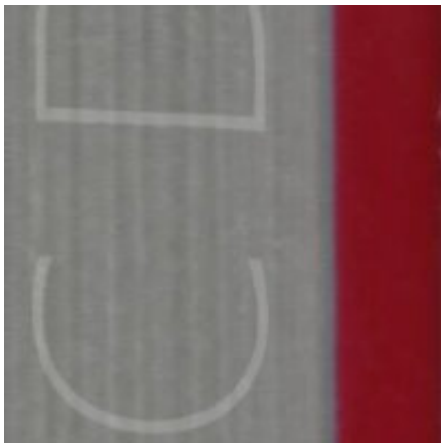
[Lire la suite](#)

**Categories:** [BC PVC](#), [Cristal](#)









## BC PVC - CRISTAL RED

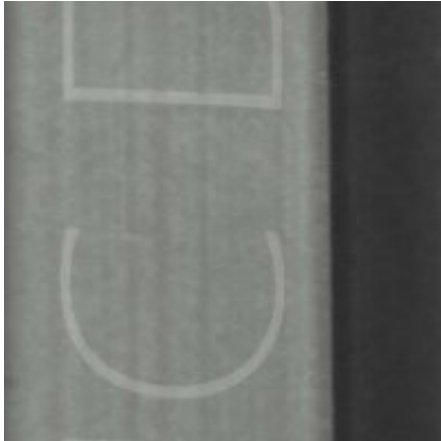
### Informations sur l'article

Décor	Bande De Chant Cristal
Finition	Lisse
Catégorie couleur	RED Cristal
Chimiques résistance	Bonne EN 12720 (DIN 68861-1), résistance limitée aux solvants
Couleur, décor	RED Cristal C003
Matériau de base	PVC
Réaction au feu	Inflammable (EN 13501 (DIN 4102)), B2 non auto-extinguible
Résistance aux températures	-30 - +85 °C
Résistance à la lumière	6 sur l'échelle des teintes de laine - norme DIN EN ISO 4892
Température de mise en œuvre	> 18 °C
Verso	Primaire d'accrochage

[Lire la suite](#)

**Categories:** [BC PVC](#), [Cristal](#)





## BC PVC - CRISTAL METALIC ANTRASIT

### Informations sur l'article

Décor	Bande De Chant Cristal
Finition	Lisse
Catégorie couleur	Metalic Antrasit
Chimiques résistance	Bonne EN 12720 (DIN 68861-1), résistance limitée aux solvants
Couleur, décor	Metalic Antrasit C016
Matériau de base	PVC
Réaction au feu	Inflammable (EN 13501 (DIN 4102)), B2 non auto-extinguible
Résistance aux températures	-30 - +85 °C
Résistance à la lumière	6 sur l'échelle des teintés de laine - norme DIN EN ISO 4892
Température de mise en œuvre	> 18 °C
Verso	Primaire d'accrochage

[Lire la suite](#)

**Categories:** [BC PVC](#), [Cristal](#)





## BC PVC - CRISTAL ACIK CREAM

### Informations sur l'article

Décor	Bande De Chant Cristal
Finition	Lisse
Catégorie couleur	Acik Cream
Chimiques résistance	Bonne EN 12720 (DIN 68861-1), résistance limitée aux solvants
Couleur, décor	Acik Cream C010
Matériau de base	PVC
Réaction au feu	Inflammable (EN 13501 (DIN 4102)), B2 non auto-extinguible
Résistance aux températures	-30 - +85 °C
Résistance à la lumière	6 sur l'échelle des teintes de laine - norme DIN EN ISO 4892
Température de mise en œuvre	> 18 °C
Verso	Primaire d'accrochage

[Lire la suite](#)

**Categories:** [BC PVC](#), [Cristal](#)





## BC PVC - CRISTAL NARANJA

### Informations sur l'article

Décor	Bande De Chant Cristar
Finition	Lisse
Catégorie couleur	Naranja
Chimiques résistance	Bonne EN 12720 (DIN 68861-1), résistance limitée aux solvants
Couleur, décor	Naranja
Matériau de base	PVC
Réaction au feu	Inflammable (EN 13501 (DIN 4102)), B2 non auto-extinguible
Résistance aux températures	-30 - +85 °C
Résistance à la lumière	6 sur l'échelle des teintes de laine - norme DIN EN ISO 4892
Température de mise en œuvre	> 18 °C
Verso	Primaire d'accrochage

[Lire la suite](#)

**Categories:** [BC PVC](#), [Cristal](#)





# INDEX

## B

- BC PVC - Cristal Acik Cream 19
- BC PVC - Cristal Agadir 11
- BC PVC - Cristal Bambu 6
- BC PVC - Cristal Black 8
- BC PVC - Cristal Burdeos 2
- BC PVC - Cristal Cappuccino 15
- BC PVC - Cristal Cappuccino 3D 7
- BC PVC - Cristal Cream 12
- BC PVC - Cristal Fistik Yesili 5
- BC PVC - Cristal Fusya 10
- BC PVC - Cristal Metalic Antrasit 18
- BC PVC - Cristal Mor 1
- BC PVC - Cristal Murdum 9
- BC PVC - Cristal Naranja 20
- BC PVC - Cristal RED 17
- BC PVC - Cristal Unicolor 13
- BC PVC - Cristal Visne 3
- BC PVC - Cristal White 14
- BC PVC - Cristal E28 Antik Mese 4