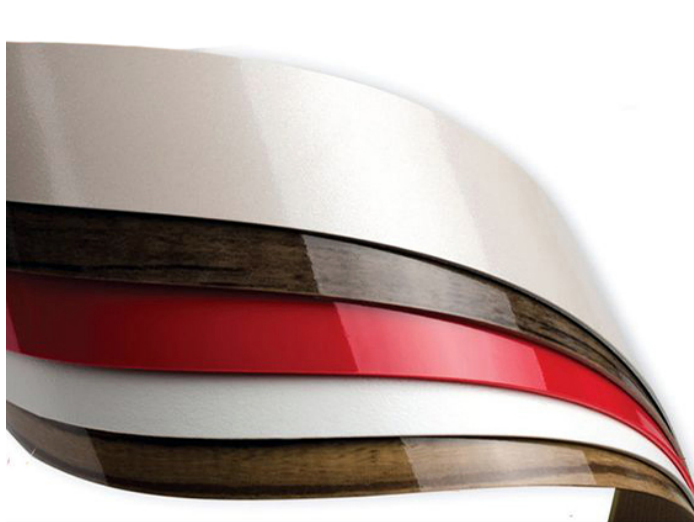


# TABLE OF CONTENTS

**BC PVC** ..... 2



## BC PVC

### BC PVC - NOIR

#### Correspondances :

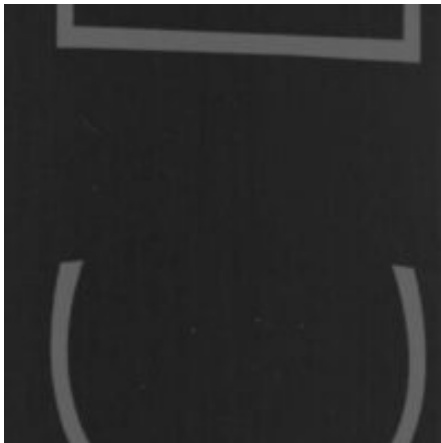
Sonae Arauco - L4179 Deep Black 80%

#### Informations sur l'article

Décor	Uni
Finition	Lisse
Catégorie couleur	Noir
Chimiques résistance	Bonne EN 12720 (DIN 68861-1), résistance limitée aux solvants
Couleur, décor	Noir D107
Matériau de base	PVC
Réaction au feu	Inflammable (EN 13501 (DIN 4102)), B2 non auto-extinguible
Résistance aux températures	-30 - +85 °C
Résistance à la lumière	6 sur l'échelle des teintes de laine - norme DIN EN ISO 4892
Température de mise en œuvre	> 18 °C
Verso	Primaire d'accrochage

[Lire la suite](#)

**Categories:** [BC PVC](#), [Couleurs Unies](#), [L4179 - Deep Black](#), [Noir](#)







# INDEX

## **B**

BC PVC - Noir 1